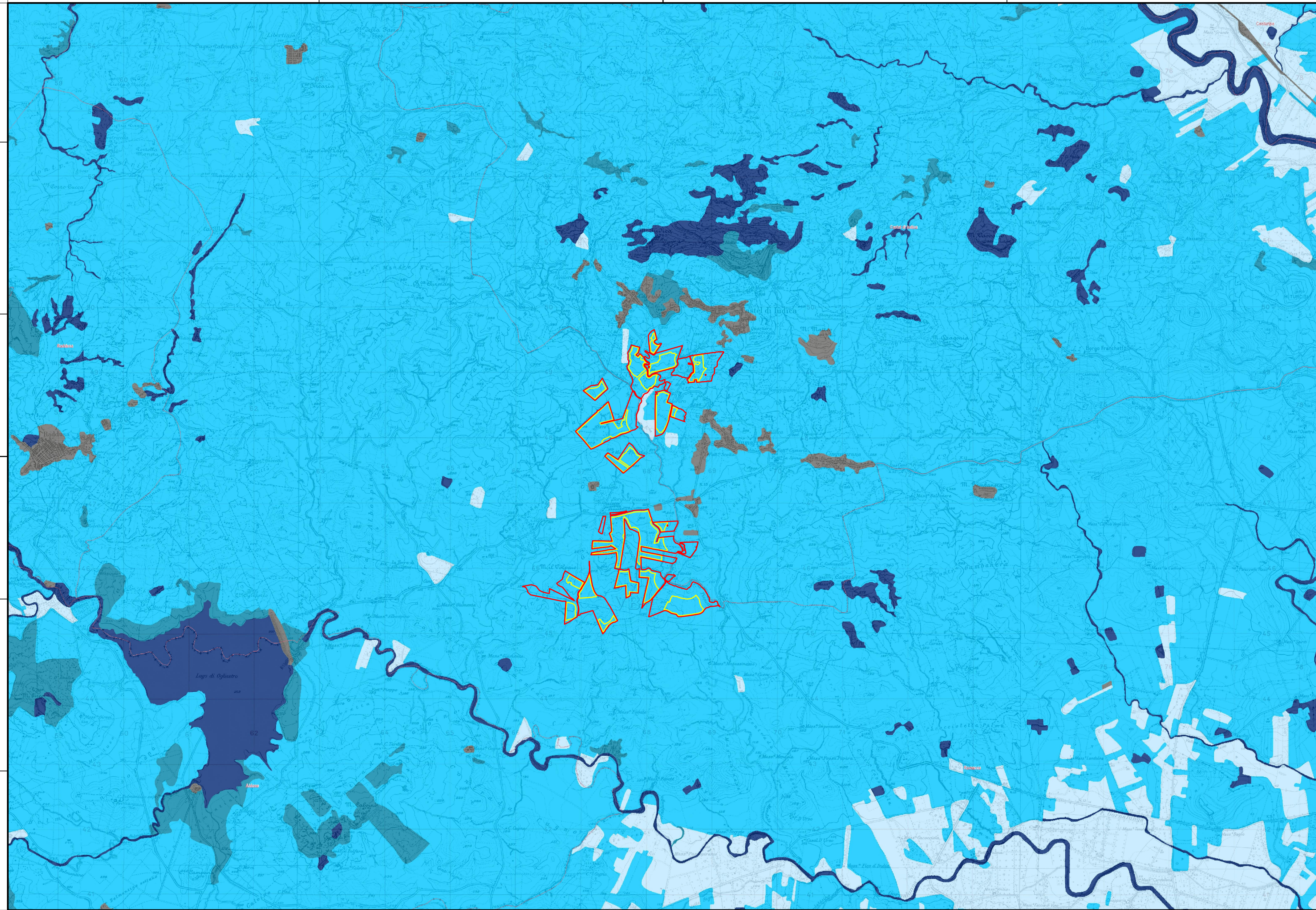




Realizzazione di un impianto agrofotovoltaico  
denominato "SAN GIUSEPPE", posizionato a terra  
di potenza di generazione pari a 109,65360 MWp e  
potenza nominale pari a 98,40 MW,  
sito nel Comune di Ramacca (CT) e Castel di Judica (CT)

LEGENDA:

-  Area di progetto
-  Area di impianto
-  Bassa
-  Media
-  Alta
-  Molto alta



Codice elaborato	Data	Livello progettazione	Emesso	Verificato	Approvato	REV.
29-RMCA-N05	MAG 2022	DEFINITIVO	Arch. C.Bella	Dott. Ing. G.Torrisi	Dott. Ing. G.Torrisi	0

ELABORATO:  
INQUADRAMENTO NATURALISTICO  
CARTA SENSIBILITA' ECOLOGICA  
SCALA: 1:50.000  
TAVOLA:1/1


Società Proponente: **BAS** Italy Quattordicesima Srl  
**BAS ITALY QUATTORDICESIMA S.R.L.**  
 Via Brescia 26  
 20063 Cernusco sul Naviglio (MI)  
 email: basitaly.quattordicesima@legalmail.it

Timbri e firme:

Progettazione: **E-PRIMA**  
**E-PRIMA S.R.L.**  
 Via Manganelli 20/G  
 95030 Nicolosi (CT)  
 tel:095914116 - cell:3339533392  
 email:info@e-prima.eu

Timbri e firme:



ORIENTAMENTO  SCALA METRICA

