



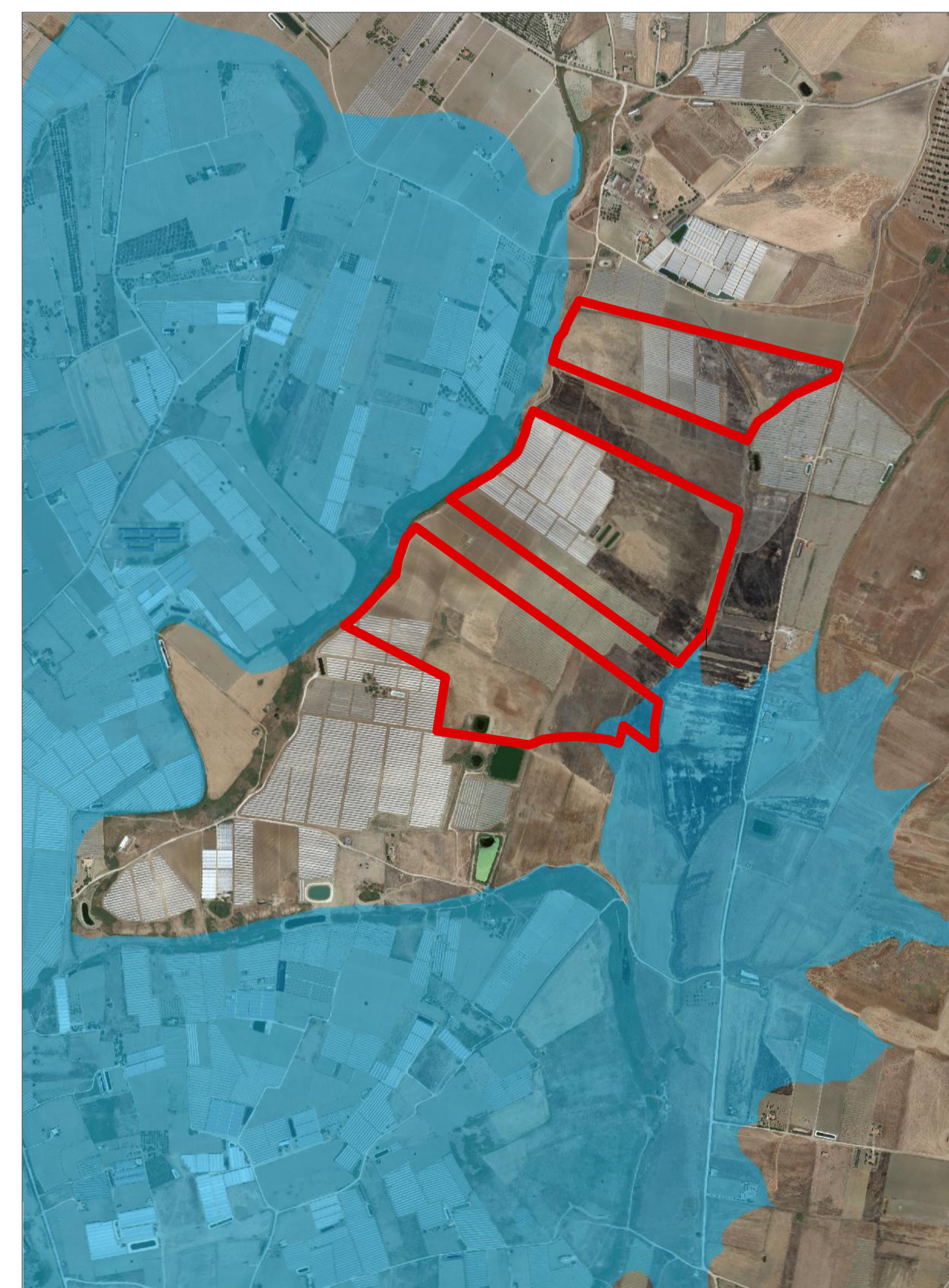
1_Inquadramento su Carte PAI / Rischio Geomorfologico / 1:10.000



2_Inquadramento su Carte PAI / Rischio Idraulico / 1:10.000



3_Inquadramento su Carte PAI / Dissesti Geomorfologico / 1:10.000



4_Inquadramento su Carte PAI / Pericolosità Geomorfologica / 1:10.000



5_Inquadramento su Carte PAI / Pericolosità Idraulica / 1:10.000



6_Inquadramento su Carte PAI / Vincolo idrogeologico / 1:10.000

1_PAI_Rischio Geomorfologico	
	1
	2
	3
	4
2_PAI_Rischio Idraulico	
	1
	2
	3
	4
3_PAI_Dissesti Geomorfologici	
	Crollo e/o ribaltamento
	Colamento rapido
	Sprofondamento
	Scorrimento
	Frana complessa
	Esansione laterale o deformazione gravitativa
	Colamento lento
	Area a franosità diffusa
	Deformazione superficiale lenta
	Calanco
	Dissesti dovuti ad erosione accelerata
	Attivo
	Inattivo
	Quiescente
	Stabilizzato artificialmente o naturalmente
	Bacini Idrografici
4_PAI_Pericolosità Geomorfologica	
	1
	2
	3
	4
5_PAI_Pericolosità idraulica	
	P1
	P2
	P3
	P4
6_PAI_Vincolo idrogeologico	
	Vincolo idrogeologico



Regione Siciliana
 Provincia di Agrigento
 Comune di Licata

Oggetto: **Progetto di realizzazione di un impianto fotovoltaico da 28.644 kWp denominato GRAFITE LICATA**

Proponente: **PACIFICO**
 PACIFICO GRAFITE S.R.L.
 Piazza Walther Von Vogelweide N°8,
 39100, Bolzano, Italia,
 P.IVA 03087890210

Titolo elaborato: Inquadramento su carte PAI Numero elaborato: **Tav. 10** Orientamento:

Tipo elaborato: Di dettaglio Di modifica tecnica

Codice elaborato: **SIATAVFTVPAI10** Scala:

REV	DATA	Descrizione	Redatto	Verificato	Approvato	Autorizzato
0	16/12/2021	Prima emissione	Arch S.Lo Bello	Ing. P. Zarbo	Ing. P. Zarbo	Pacifico Grafite srl
1						
2						
3						
4						

Logo Progettista e Denominazione commerciale:

Timbro progettista: _____

Visti: _____