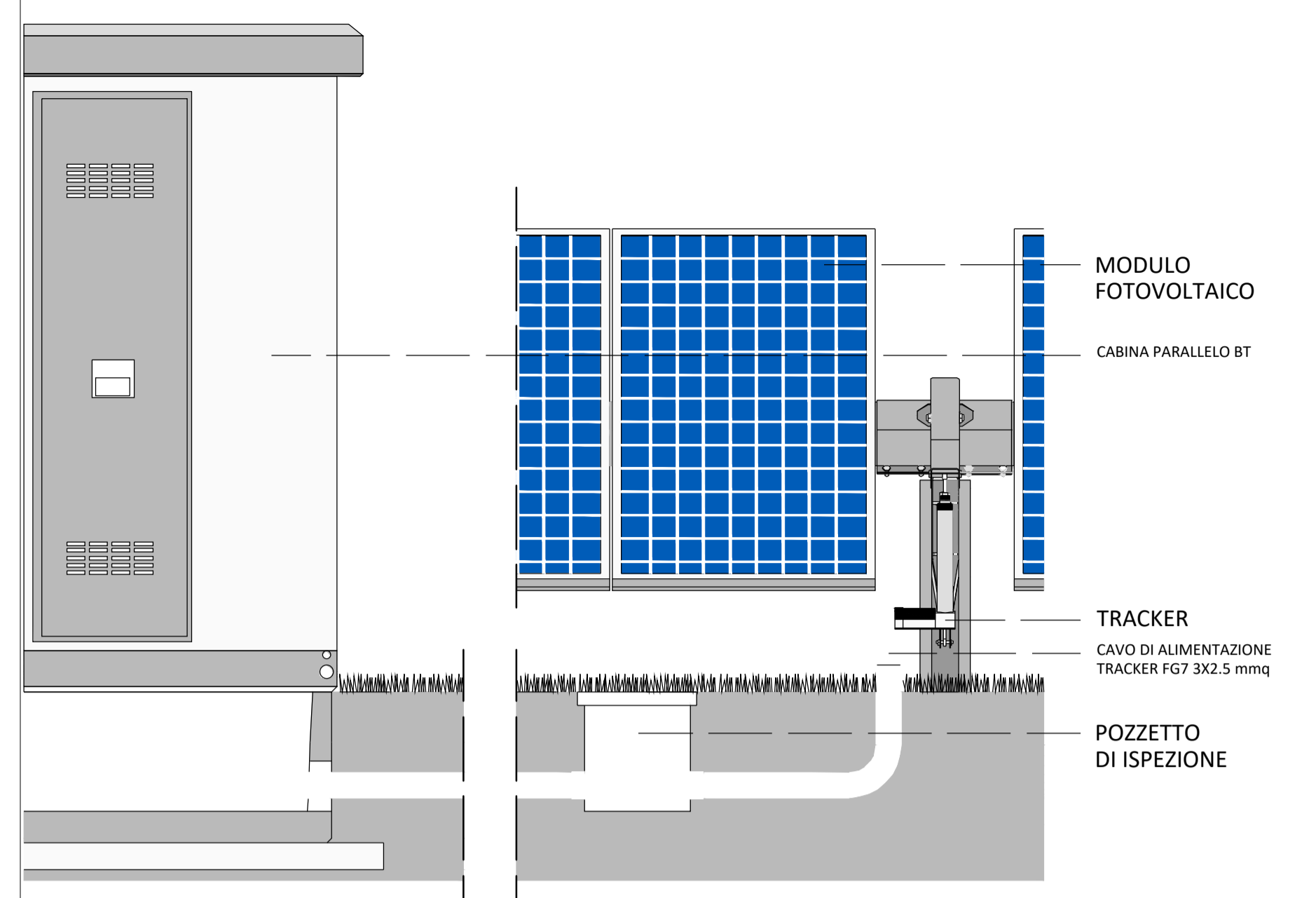


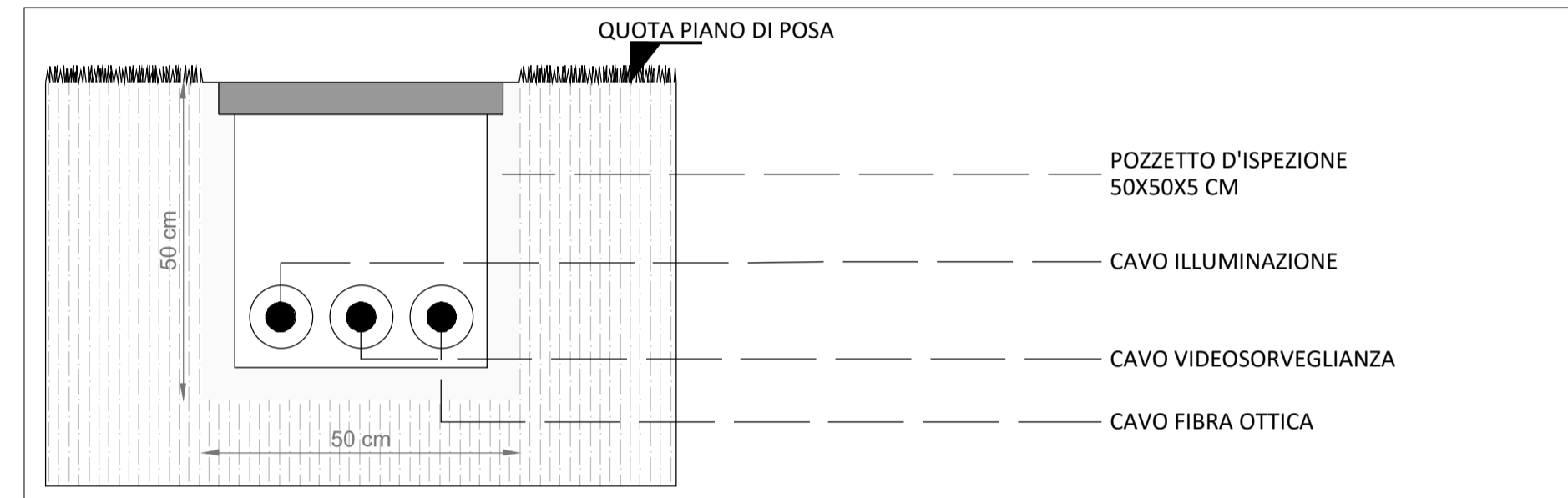
DATI IMPIANTO	
NOME IMPIANTO	GRAFITE LICATA
LOCALITA'	Licata
PROVINCIA	Agrigento
POTENZA IMPIANTO	28.644 kWp
MODULI	44.068 Da 0.65 kWp
SUP. CAPTANTE	136.611 mq
COORDINATE	Lat. 37° 8' 5.92" N ; Long. 13° 56' 20.08" E
QUOTA	18 s.l.m.
TIPOLOGIA	IMPIANTO FOTOVOLTAICO A INSEGUIMENTO MONOASSIALE
VIABILITA'	STRADA DI COLLEGAMENTO
AREA IMPIANTO	432.753 mq

Legenda	
	Linea BT
	Linea MT
	Cabine
	Stringhe

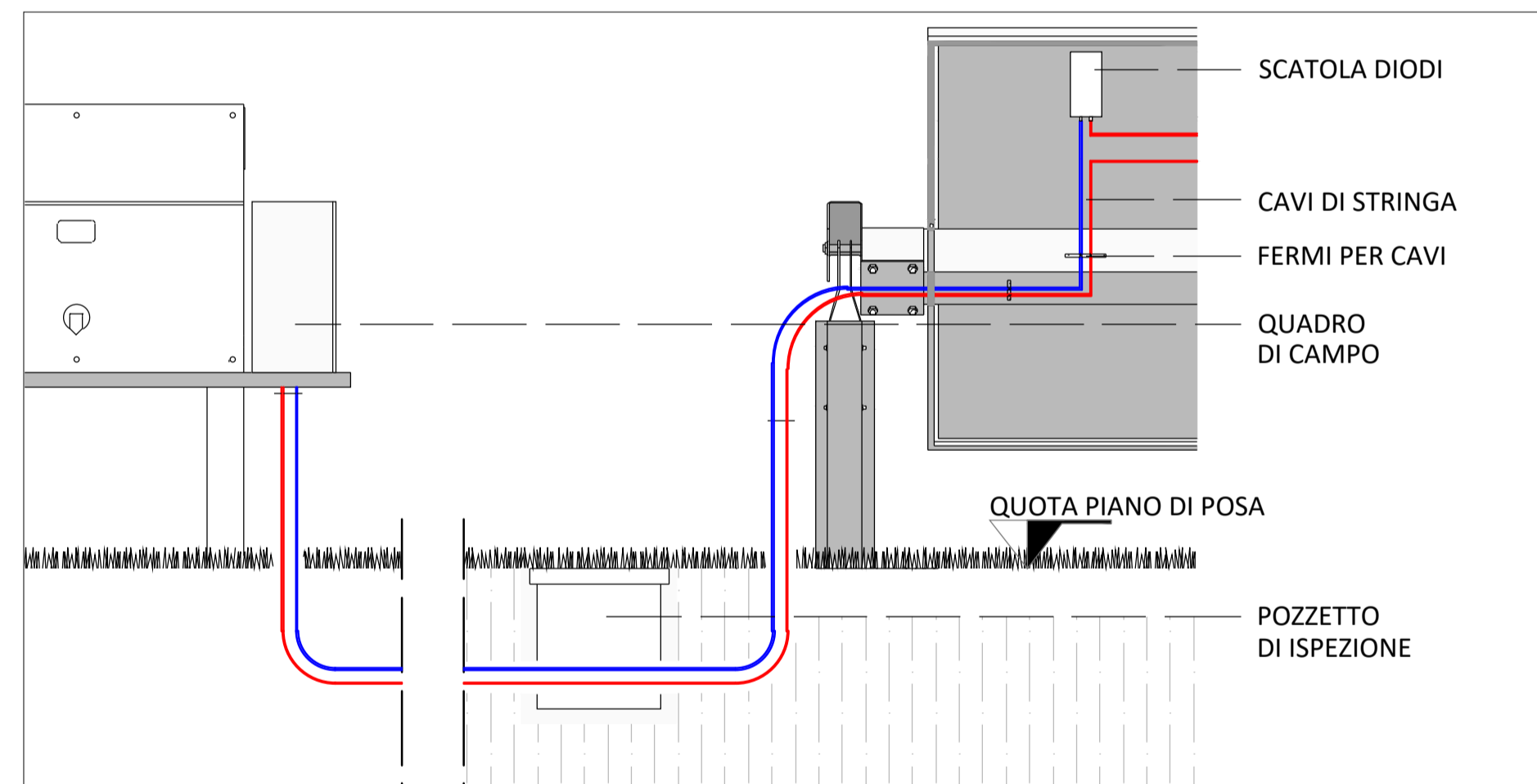
Legenda_Sottocampi	
	Sezione 1
	Sezione 2
	Sezione 3
	Sezione 4
	Sezione 5



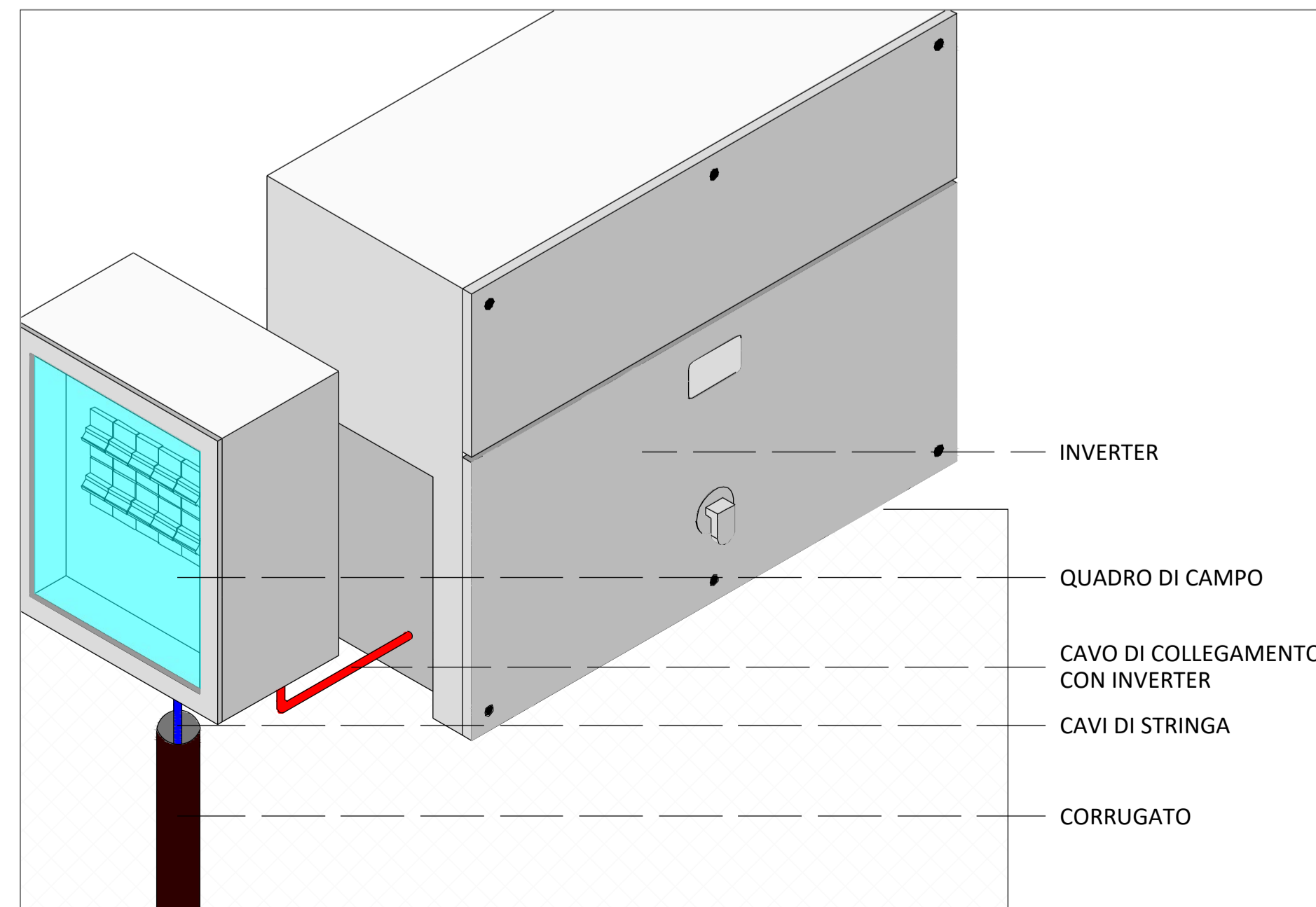
PARTICOLARE TIPO: Alimentazione Tracker / 1:20



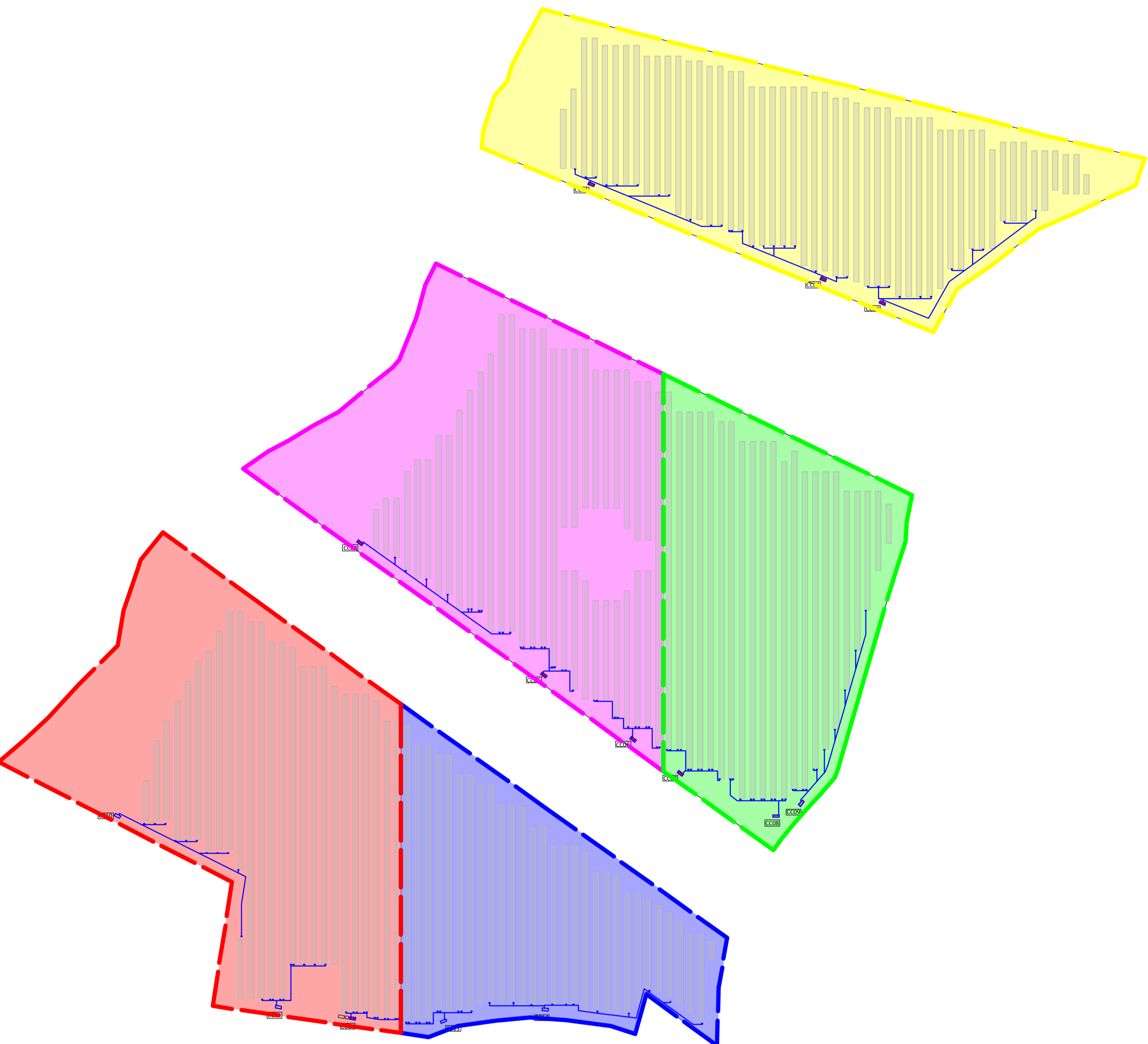
PARTICOLARE TIPO: Cavidotto 1:20



PARTICOLARE TIPO: Collegamento stringa-inverter moduli 1:20



PARTICOLARE TIPO : Collegamento moduli-inverter 1:20



Planimetria con indicazione linea alimentazione tracker


Regione Siciliana
 Provincia di Agrigento
 Comune di Licata

Oggetto: Progetto di realizzazione di un impianto fotovoltaico da 28.644 kWp denominato GRAFITE LICATA


Proponente

 PACIFICO GRAFITE S.R.L.
 Piazza Walther Von Vogelweide N°8,
 39100, Bolzano, Italia,
 P.IVA 03087890210

Titolo elaborato: Particolare LINEA ALIMENTAZIONE TRACKER	Numero elaborato: Tav. 25	Orientamento
--	-------------------------------------	------------------

Tipo elaborato: Di dettaglio Di modifica tecnica

REV	DATA	Descrizione	Redatto	Verificato	Approvato	Autorizzato
0	16/12/2021	Prima emissione	Arch. S. Lo Bello	Ing. P. Zarbo	Ing. P. Zarbo	Pacifico Grafite srl
1						
2						
3						
4						

Logo Progettista e Denominazione commerciale

 ZARBOENGINEERING
 Ingegneria, Consulenza e Assistenza

Visti