

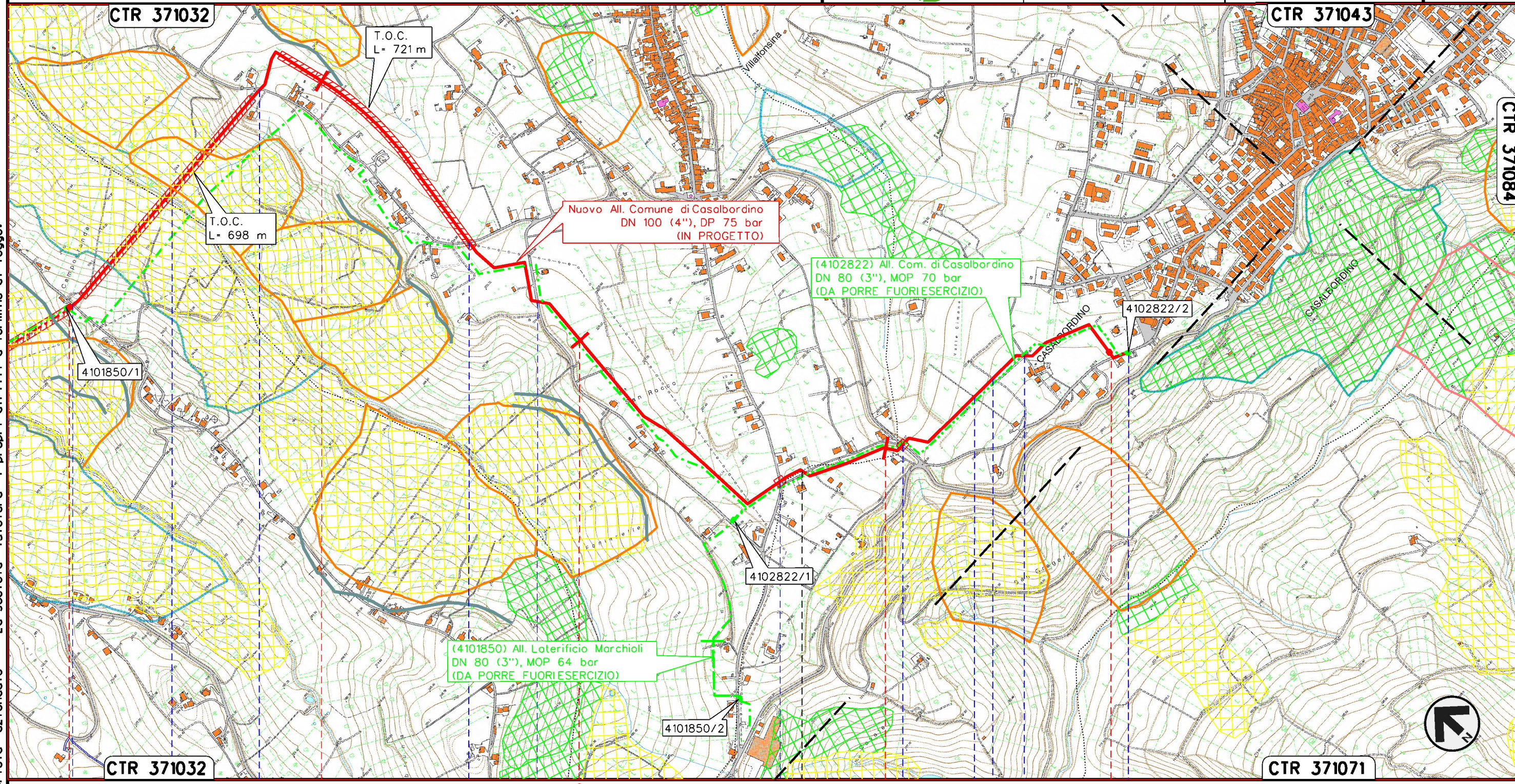


RIFACIMENTO GASDOTTI RETE DI CASALBORDINO E OPERE CONNESSE  
Nuovo Allacciamento Comune di Casalbordino DN 100 (4"), DP 75 bar

2B	22/09/2022	EMMISSIONE PER OTTIMIZZAZIONI VOLONTARIE	V.PELICCIA	F.VITALI	G.CICCARELLI
2	02/07/2021	AGGIORNAMENTO - EMMISSIONE PER PERMESSI	V.PELICCIA	F.VITALI	G.CICCARELLI
INDICE	DATA	R E V I S I O N I			
		ELABORATO	VERIFICATO	APPROVATO	
		Dis.	PG-PAI-003		
		Comm.	NR/20400		

Foglio  
**2**  
di 3  
Scala  
**1:10000**

STRUMENTI DI TUTELA E PIANIFICAZIONE -  
PIANO DI ASSETTO IDROGEOLOGICO



Il presente disegno e' di proprieta' aziendale - La Societa' tutelera' i propri diritti a termine di legge.

0+000	1	2	3	3+796
TORINO DI SANGRO		VILLALFONSINA		CASALBORDINO
CHIETI				
P.I.D.S./C n.1 km 0+000 Com. di PAOLIETA (CH)		P.I.D.A./C n.2 km 3+796 Com. di Casalbordino (CH)		
Strada Comunale Capogrande	Fosso Ripari	Strada Comunale C.da Ripari	Strada Comunale C.da Sant'Anzino	Strada Comunale C.da Fontanella
			Strada Comunale Via Grande	Strada Comunale C.da Fontanella
			Strada vicinale S.S. n.16 (Adriatico)	Strada vicinale Via Valle Simone
				Strada Comunale Via Cristoforo Colombo

STRUMENTI DI TUTELA E PIANIFICAZIONE -  
PIANO DI ASSETTO IDROGEOLOGICO

		Dis. <b>PG-PAI-003</b>
	Rif. TFM:011-PJM4-013-30-DT-D-5206	Comm. <b>NR/20400</b>

LEGENDA

SIMBOLOGIA CARTOGRAFICA

- |  |   |  |   |
|--|---|--|---|
|  | Metanodotto in progetto                           |  | Altri metanodotti in progetto                             |
|  | Metanodotti in esercizio                          |  | Gallerie, Tunnel, Mini-Microtunnel, Raise Boring e T.O.C. |
|  | Metanodotti da porre fuori esercizio e recuperare |  | Impianti di linea in progetto                             |
|  | Aree impianti stacco-terminale in progetto        |  | Impianti di linea su rete in esercizio                    |
|  | Aree impianti stacco-terminale esistenti          |  | Impianti di linea da porre fuori esercizio                |
|  | Limite sovrapposizione fogli                      |  |   |

SIMBOLOGIA MECCANICA

- Punto di intercettazione di linea (P.I.L.)
- Punto di intercettazione di derivazione importante (P.I.D.I.)
- Punto di intercettazione di derivazione semplice con stacco da P.I.L. (P.I.D.S.)
- Punto di intercettazione e derivazione semplice con stacco da Linea (P.I.D.S.)
- Punto di intercettazione con discaggio di allacciamento (P.I.D.A.)
- Punto predisposto per il discaggio di allacciamento (P.P.D.A.)
- Punto di sezionamento elettrico terminale (P.S.E.T.)
- Stazione predisposta per lancio e ricevimento PIG
- Impianto di riduzione/egolazione della pressione

LEGENDA TEMATICA

Piano Stralcio di Bacino per l'Assetto Idrogeologico dei Bacini di Rilievo Regionale Abruzzesi

Carta delle Pericolosità

- Pericolosità moderata - P1
- Pericolosità elevata - P2
- Pericolosità molto elevata - P3
- Pericolosità da Scarpata

Inventario dei Fenomeni Franosi in Italia

Tipologia

- Scivolamento rotazionale-traslativo
- Colamento lento
- Aree con frane superficiali diffuse
- Complesso

Piano Stralcio Difesa Alluvioni - Autorità dei Bacini di Rilievo Regionale dell'Abruzzo e del Bacino Interregionale del Fiume Sangro

Aree di Pericolosità idraulica

- Pericolosità Moderata - P1
- Pericolosità Media - P2
- Pericolosità Elevata - P3
- Pericolosità Molto Elevata - P4

Fenomeni franosi rilevati in campo

- Frana rilevata in campo

Progressiva chilometrica	N.	
Comuni		
Province		
Impianti	Tipo - N. - Prog. - IN PROGETTO	Tipo - N. - Prog. - ESISTENTE
Attraversamenti	TIPOLOGIA ATTRAVERSATA (SS n. **, corso d'acqua, ferrovia, ecc.)	