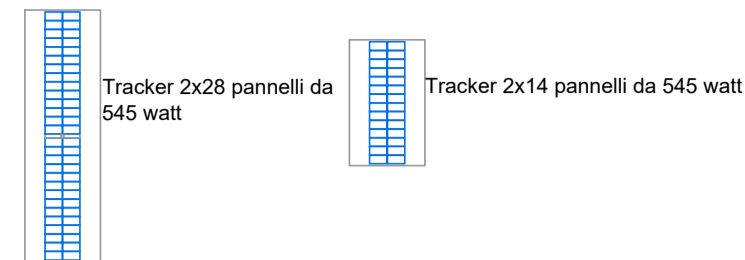


**LEGENDA**

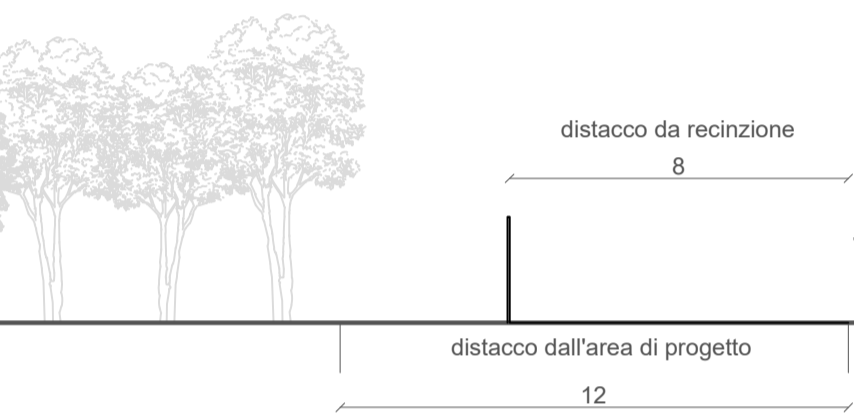
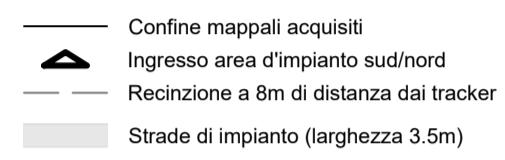
Distanze layout: - 8 metri tra pannelli e recinzione lotto  
 - 12 metri da confini lotti e strade sterrate



Interasse (pitch) 8 metri  
 Tracker da 28x2 e 14x2 pannelli  
 Pannelli Longi Solar LRS-72HBD 545M  
 Misure pannello: 2285x1134x35mm

Numero Tot pannelli: 54152  
 Numero Tot tracker da 1 modulo: 184  
 Numero Tot tracker da 2 moduli: 875

Potenza Tot impianto: 29.512,84 kW  
**SEZIONI - PROSPETTO**  
 Power station da 2000 - 12 totali  
 Dimensioni: 8250x3230x2400



PROSPETTO\_Distanze da confine

**STUDIO ALCHEMIST**  
 Ing. Stefano Floris - Arch. Cinzia Nieddu

Via Isola San Pietro 3 - 09126 Cagliari (CA)  
 Via Semplice Spano 10 - 07026 Olbia (OT)

stefano.floris@studioalchemist.it  
 cinzia.nieddu@studioalchemist.it

www.studioalchemist.it



**COMUNE DI ARDARA**

OGGETTO  
**REALIZZAZIONE DI IMPIANTO FOTOVOLTAICO A TERRA**  
 29,51 MW - TIPO A INSEGUIMENTO MONOASSIALE

COMMITTENTE  
 ENERGYARDARA1 SRL  
 Via Semplice Spano 10 - 07026 Olbia (OT)

**PROGETTO DEFINITIVO**

ELABORATO  
**PLANIMETRIA GENERALE**  
**POSIZIONAMENTO LAYOUT**

NUMERO ELABORATO  
**AV 04**  
 SCALA: 1 : 1000  
 DATA: APRILE 2022

3	Terza emissione			
2	Seconda emissione			
1	Prima emissione	Arch. Chiara Martis	Arch. Valentina Madeddu	Ing. S.Floris

REV.	DATA	DESCRIZIONE	REDATTO	CONTROLLATO	APPROVATO

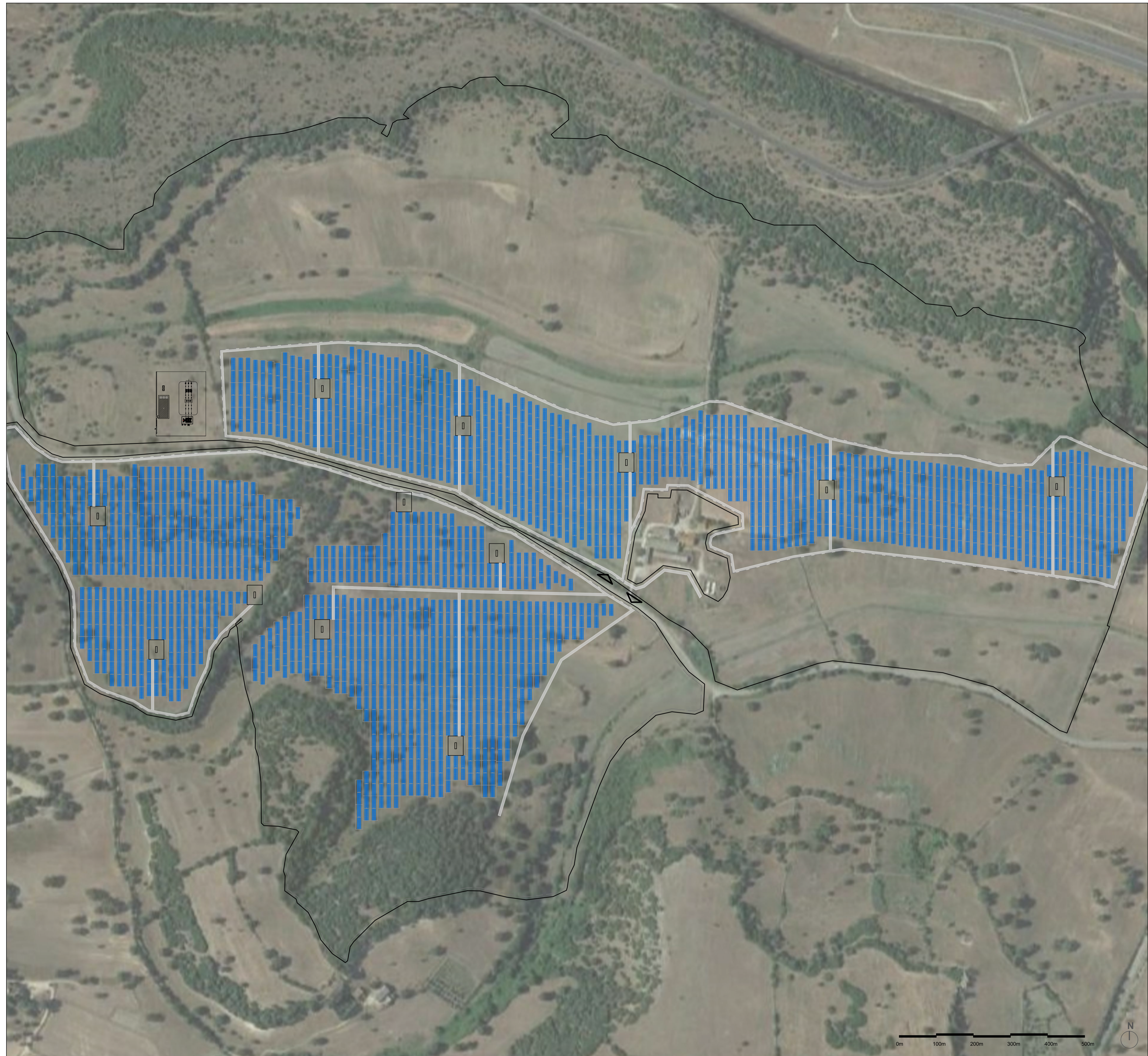
**DEF IMPIANTI 00**

CODICE COMMESSA	NOME FILE	FASE PROGETTUALE	CATEGORIA	REV.
-----------------	-----------	------------------	-----------	------

STUDIO ALCHEMIST:  
 Ing. Stefano Floris  
 Arch. Cinzia Nieddu

PROGETTISTA - TIMBRO E FIRMA

COLLABORATORI:  
 Arch. Chiara Martis  
 Arch. Valentina Madeddu  
 Arch. Elena Porcu  
 Arch. Luigi Merzu  
 Geol. Mario Strinna  
 Geom. Alberto Barroccu



INSERIMENTO LAYOUT SU ORTOFOTO

