

**LEGENDA**

Distanze layout: - 8 metri tra pannelli e recinzione lotto  
- 12 metri da confini lotti e strade sterrate

Tracker 2x28 pannelli da 545 watt  
Tracker 2x14 pannelli da 545 watt

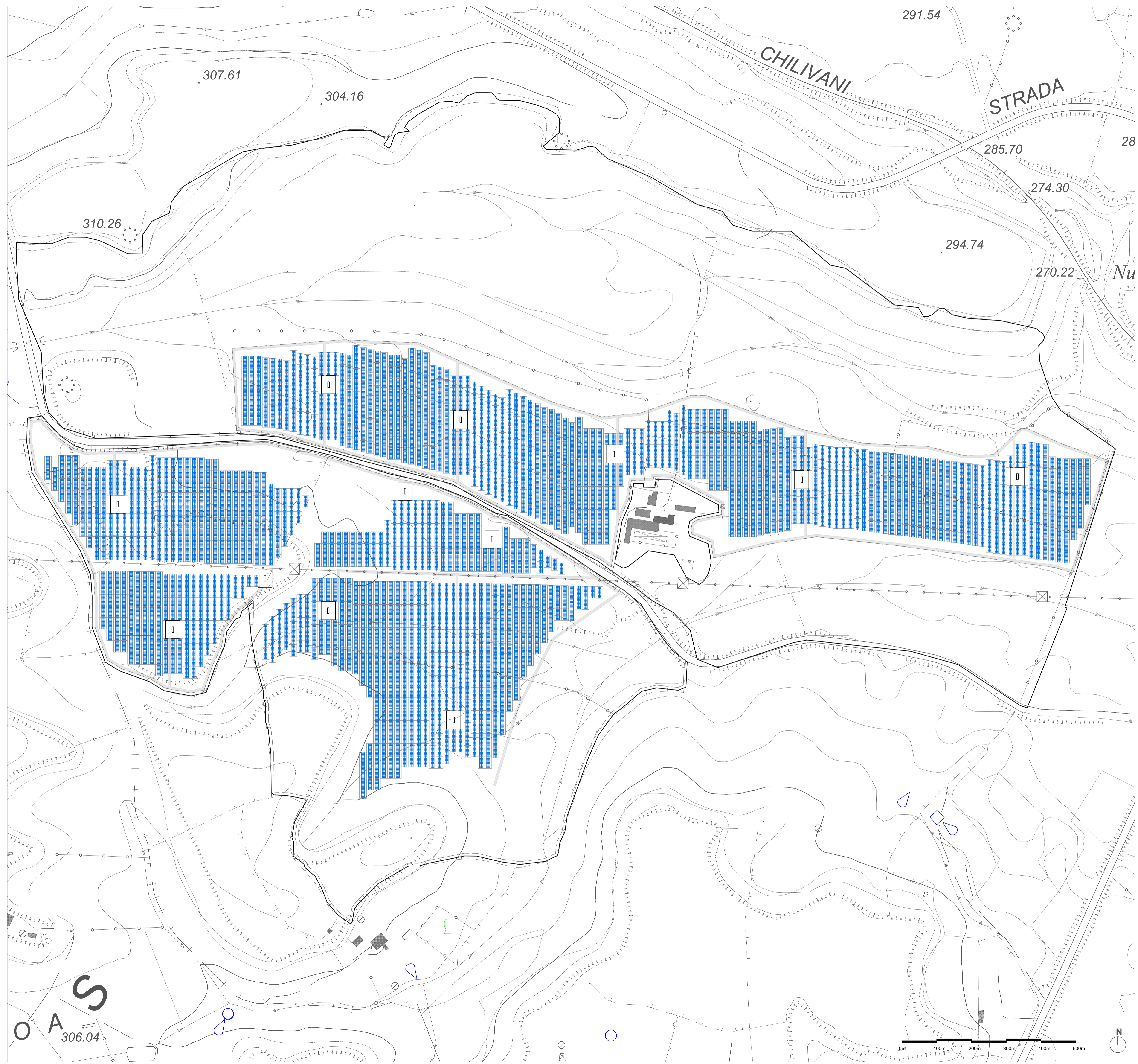
Interasse (pitch) 9 metri  
Tracker da 28X2 e 14X2 pannelli  
Pannelli Longi Solar LRS-72HBD 545M  
Misure pannello: 2285x1134x35mm

Numero Tot pannelli: 54152  
Numero Tot tracker da 1 modulo: 184  
Numero Tot tracker da 2 moduli: 875

Potenza Tot impianto: 29 512,84 kW

Power station da 2000 - 12 totali  
Dimensioni: 8250x3230x2400

Confine mappali acquisiti  
Ingresso area d'impianto sud/nord  
Recinzione a 8m di distanza dai tracker  
Strade di impianto (larghezza 3.5m)



**STUDIO ALCHEMIST**  
Ing. Stefano Floris - Arch. Cinzia Nieddu

Via Isola San Pietro 3 - 09126 Cagliari (CA)  
Via Semplice Spano 10 - 07026 Olbia (OT)

stefano.floris@studioalchemist.it  
cinzia.nieddu@studioalchemist.it  
www.studioalchemist.it

**COMUNE DI ARDARA**

OGGETTO  
**REALIZZAZIONE DI IMPIANTO FOTOVOLTAICO A TERRA  
29,51 MW - TIPO A INSEGUIMENTO MONOASSIALE**

COMMITTENTE  
ENERGYARDARA1 SRL  
Via Semplice Spano 10 - 07026 Olbia (OT)

**PROGETTO DEFINITIVO**

ELABORATO  
**PLANIMETRIA GENERALE CON PROGETTO  
DELL'IMPIANTO SU CTR**

NUMERO ELABORATO  
**AV 06**  
SCALA: 1 : 2500  
DATA: APRILE 2022

3	Terza emissione				
2	Seconda emissione				
1	Prima emissione	Arch. Chiara Martis	Arch. Valentina Madeddu	Ing. S. Floris	
REV.	DATA	DESCRIZIONE	REDATTO	CONTROLLATO	APPROVATO
			<b>DEF</b>	<b>IMPIANTI</b>	<b>00</b>
CODICE COMMESSA	NOME FILE	FASE PROGETTUALE	CATEGORIA	REV.	

STUDIO ALCHEMIST:  
Ing. Stefano Floris  
Arch. Cinzia Nieddu

COLLABORATORI:  
Arch. Chiara Martis  
Arch. Valentina Madeddu  
Arch. Elena Porcu  
Arch. Luigi Merou  
Geol. Mario Strinna  
Geom. Alberto Barroccu

PROGETTISTA - TIMBRO E FIRMA  
ORDINE INGEGNERI  
PROVINCIA DI CAGLIARI  
N. 5777  
Dott. Ing. STEFANO FLORIS

PROGETTISTA - TIMBRO E FIRMA

LAYOUT SU CARTA TECNICA REGIONALE