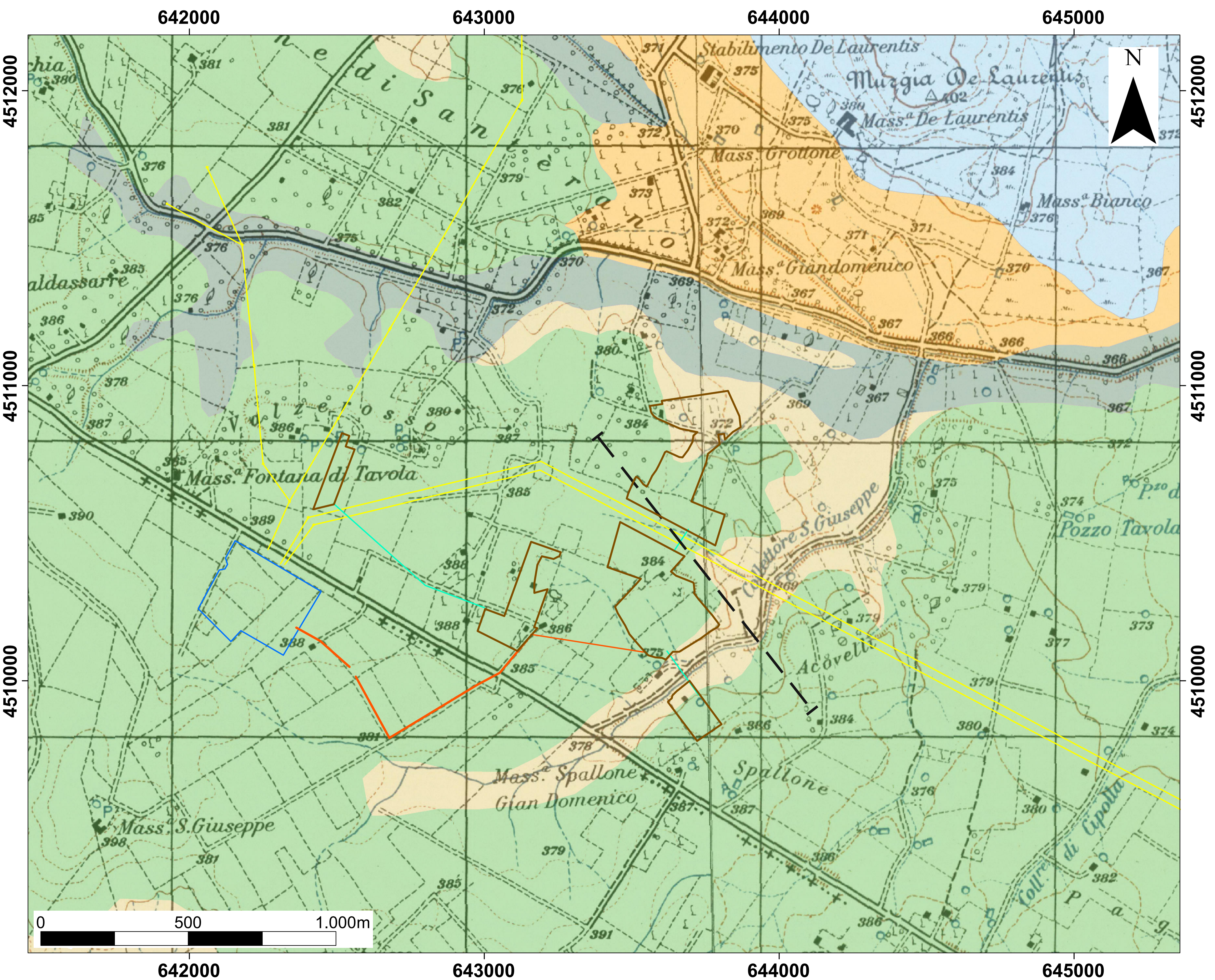


REGIONE PUGLIA	PROVINCIA DI BARI	COMUNE DI SANTERAMO IN COLLE
Denominazione impianto: CONTRADA BALZARANA		
Ubicazione: Comune di Santeramo in Colle (BA) Località "Contrada Balzarana"		Foglio: 103/104 Particelle: varie
PROGETTO DEFINITIVO		
per la realizzazione di un impianto agrovoltico da ubicare nel comune di Santeramo in Colle (BA) in località "Contrada Balzarana", potenza nominale pari a 19,42 MW, e delle relative opere di connessione alla RTN ricadenti nei comuni di Santeramo in Colle (BA) e Matera (MT)		
PROPRONTE	GIT FIORI DI ITALIA S.r.l. Roma (RM) Via della Mercede 11 - CAP 00187 Partita IVA: 15278421001 Indirizzo PEC: git.fioriditalia@legalmail.it	
Codice Autorizzazione Unica P2F3I18		
ELABORATO	CARTA GEOLOGICA	Tav. n° 3RGa
		Scala 1:12500
Numero	Data	Motivo
Rev 0	Febbraio 2022	Istanza per l'avvio del procedimento di rilascio del provvedimento di VIA nell'ambito del Provvedimento Unico in materia Ambientale ai sensi dell'art.27 del D.Lgs.152/2006 e ss.mm.ii.
Eseguito	Verificato	Approvato
PROGETTAZIONE		Spazio riservato agli Enti
Dott. Ing. SAVERIO GRAMEGNA Via Caduti di Nassirya n. 179 70022 Altamura (BA) Ordine degli Ingegneri di Bari n. 8443 PEC: saverio.gramegna@ingpec.eu Cell: 3266812690		
IL TECNICO		
Dott. Geol. Laurita Salvatore - Via Valle di Todaro, 63/G 85100 - Potenza (PZ) e-mail: salvalaurita@gmail.com PEC: salvalorelaurita@epap.sicurezza postale.it		



Legenda

- Depositi alluvionali terrazzati, di ambiente lacustre e fluvio-lacustre, ciottoloso-sabbiosi
- Calcareniti grossolane, compatte e fossilifere. Argille e marne siltoso grigie con concrezioni calcaree bianche (CALCARENITI DI MONTE MARANO - ARGILLE CALCIGNE)
- Argille ed argille marnose, siltose, grigio-azzurre, fossilifere (ARGILLE DI GRAVINA)
- Calcareniti fini, giallastre, con conglomerato calcareo di base, fossilifere (TUFO DI GRAVINA)
- Calcarei ceroidi e detritici a rudiste, stratificati, alternati a livelli marnoso-calcarei. Nella parte alta calcari dolomitici (CALCARE DI ALTAMURA)
- Linea_elettrica
- Traccia di sezione litotecnica
- collegamenti elettrici BT
- SE TERNA MATERA
- collegamenti elettrici MT
- RECINZIONE

Tutti i diritti sono riservati, la riproduzione anche parziale del disegno è vietata.