

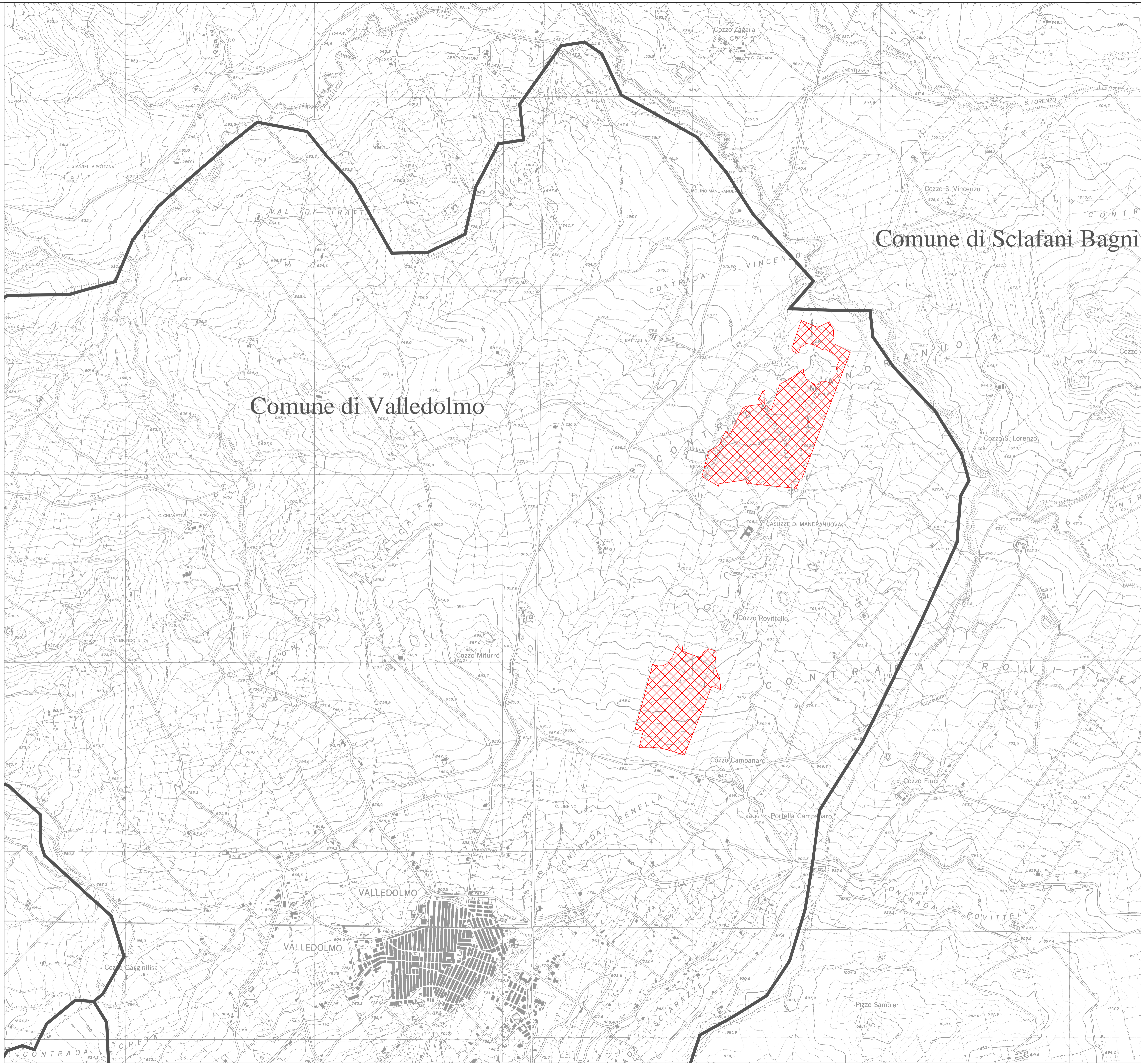


LEGENDA

 Area di impianto

 Limite Comunale



REGIONE SICILIANA

Comune di VALLEDOLMO  
Città Metropolitana di Palermo



Oggetto:

"PROGETTO PER LA REALIZZAZIONE DI UN PARCO AGRI-VOLTAICO  
DA 40,74 MWp IN CONTRADA MANDRANUOVA  
VALLEDOLMO (PA)"

ELABORATO

Inquadramento territoriale su CTR

Codice  
**RS06EPD0055A0**

Scala disegno  
**1:10.000**

Rev.	Data	Descrizione	Redazione	Controllo	Approvazione
00	20/10/2021		Paolo Lo Biundo		

COMMITTENTE

GIT NUVOLO DI ITALIA SRL  
Via della Mercede,11  
00187 Roma (RM)  
PEC: [gitnuvolaitalia@egalmail.it](mailto:gitnuvolaitalia@egalmail.it)

PROTECNA s.r.l.  
via XX Settembre, 25  
00062 Bracciano (RM)  
PEC: [protecnasrl@pec.it](mailto:protecnasrl@pec.it)

PROGETTISTA

Ing. Paolo Lo Biundo

Approvazioni