


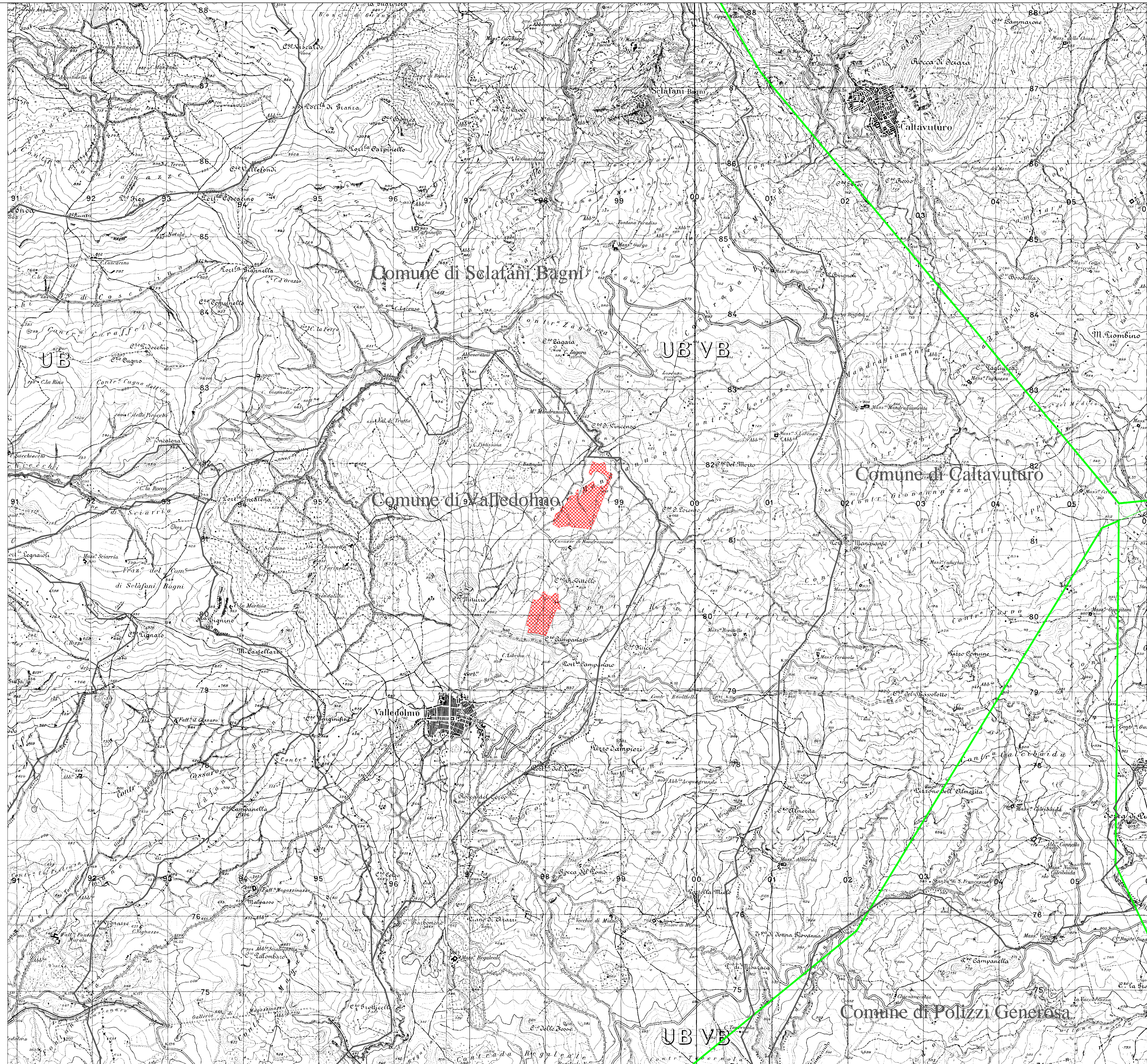


LEGENDA

-  Area di impianto
-  Limite Comunale
-  Linea AT



REGIONE SICILIANA

Comune di VALLEDOLMO
Città Metropolitana di Palermo



Oggetto:

"PROGETTO PER LA REALIZZAZIONE DI UN PARCO AGRIVOLTAICO
DA 40,74 MWp IN CONTRADA MANDRANUOVA
VALLEDOLMO (PA)"

ELABORATO

Inquadramento territoriale su IGM

Codice
RS06EPD0056A0

Scala disegno
1:25.000

Rev.	Data	Descrizione	Redazione	Controllo	Approvazione
00	20/10/2021		Paolo Lo Biundo		

COMMITTENTE

GIT NUVOLO DI ITALIA SRL
Via della Mercede,11
00187 Roma (RM)
PEC: gitnuvoloditalia@egmail.it

PROTECNA s.r.l.
via XX Settembre, 25
00062 Bracciano (RM)
PEC: protecnasrl@pec.it

PROGETTISTA

Ing. Paolo Lo Biundo

Approvazioni