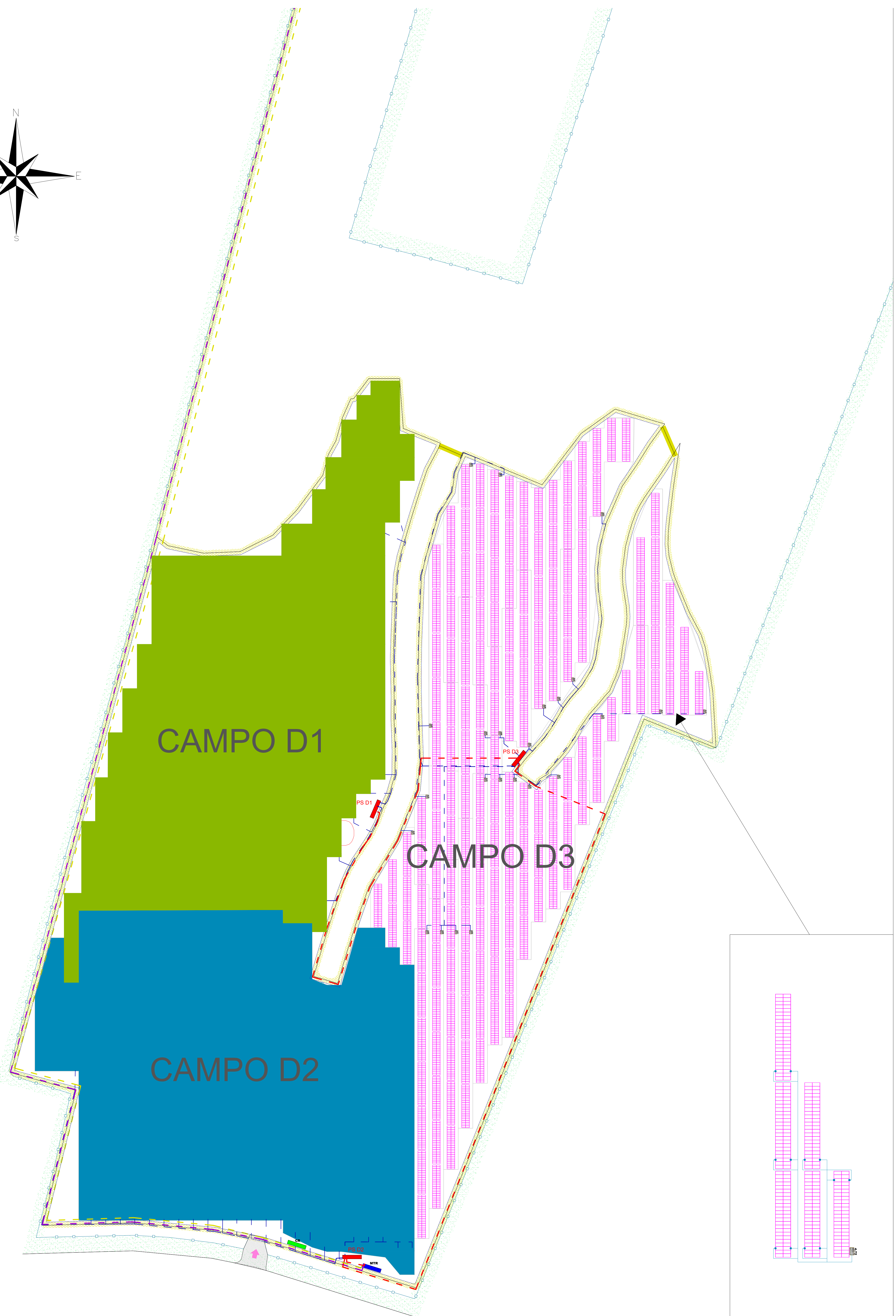
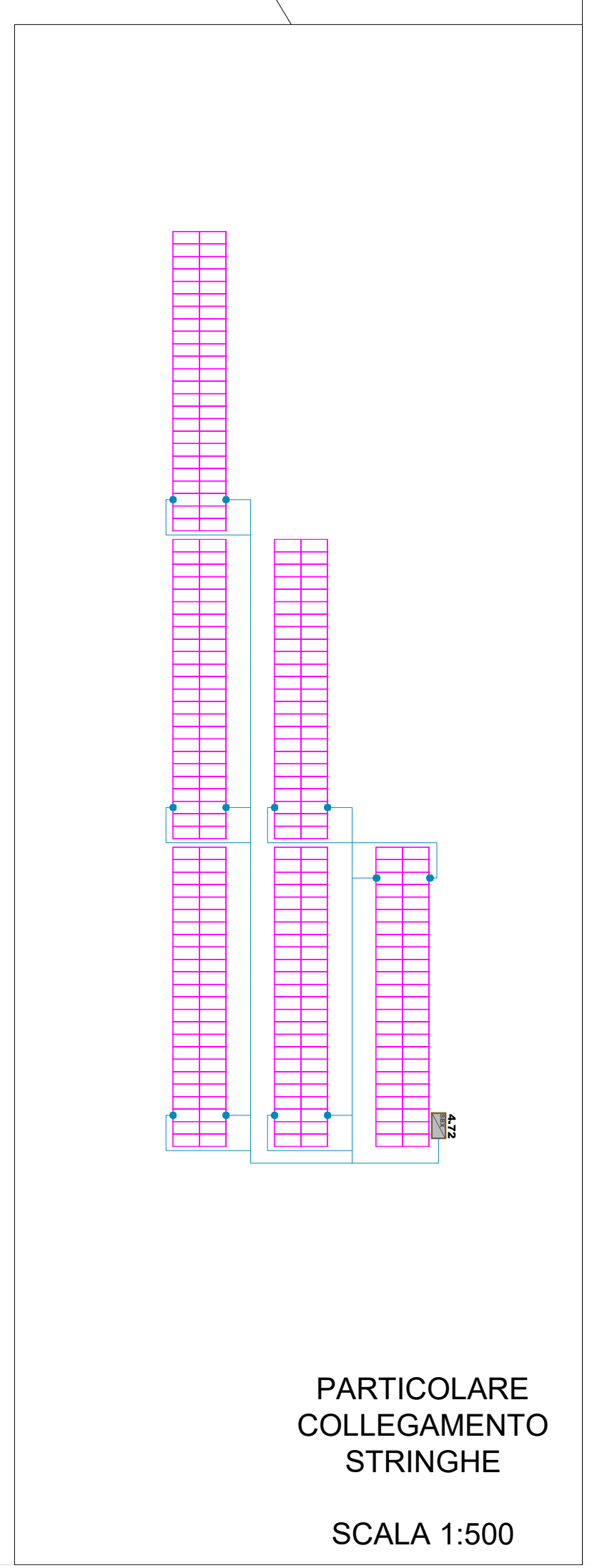


VISTA DI INSIEME
SCALA 1:10.000



LEGENDA	
	CAMPO A1
	CAMPO A2
	CAMPO A3
	CAMPO A4
	CAMPO B1
	CAMPO B2
	CAMPO C1
	CAMPO D1
	CAMPO D2
	CAMPO D3
	STRING BOX
	POWER STATION
	MT ROOM
	CONTROL ROOM
	LINEA CC STRINGA - STRING BOX
	LINEA CC STRING BOX - POWER STATION
	LINEA MT RAMO A
	LINEA MT RAMO B
	LINEA MT RAMO C



PARTICOLARE COLLEGAMENTO
STRINGHE
SCALA 1:500

SCALA 1:1000

REGIONE SICILIANA
Comune di VALLEDOLMO
Città Metropolitana di Palermo



Oggetto:
"PROGETTO PER LA REALIZZAZIONE DI UN PARCO AGRI-VOLTAICO
DA 40,74 MWp IN CONTRADA MANDRANUOVA
VALLEDOLMO (PA)"

ELABORATO		Codice			
Percorso cavi elettrici BT e strumentazione Campo D3		RS06EPD0075A0			
		Scala disegno			
		1:1000			
Rev.	Data	Descrizione	Redazione	Controllo	Approvazione
00	20/10/2021		Paolo Lo Blundo	L. P.	M. F.

COMMITTENTE GIT NUVOLO DI ITALIA SRL Via della Mercede,11 00187 Roma (RM) PEC: gitnuvoloditalia@legaimail.it	PROTECNA s.r.l. via XX Settembre, 25 00062 Bracciano (RM) PEC: protecnasrl@pec.it
PROGETTISTA Ing. Paolo Lo Blundo	

Approvazioni