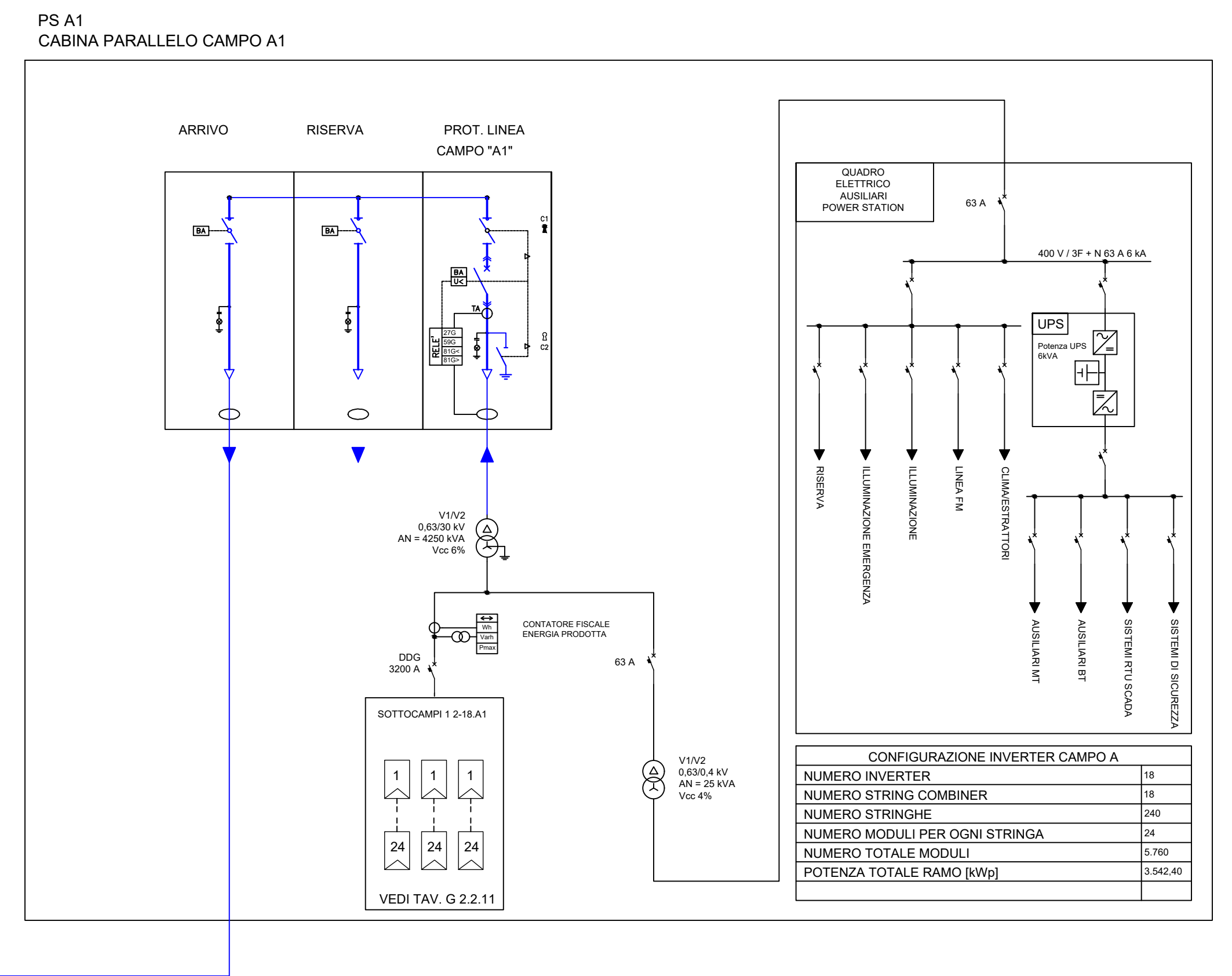
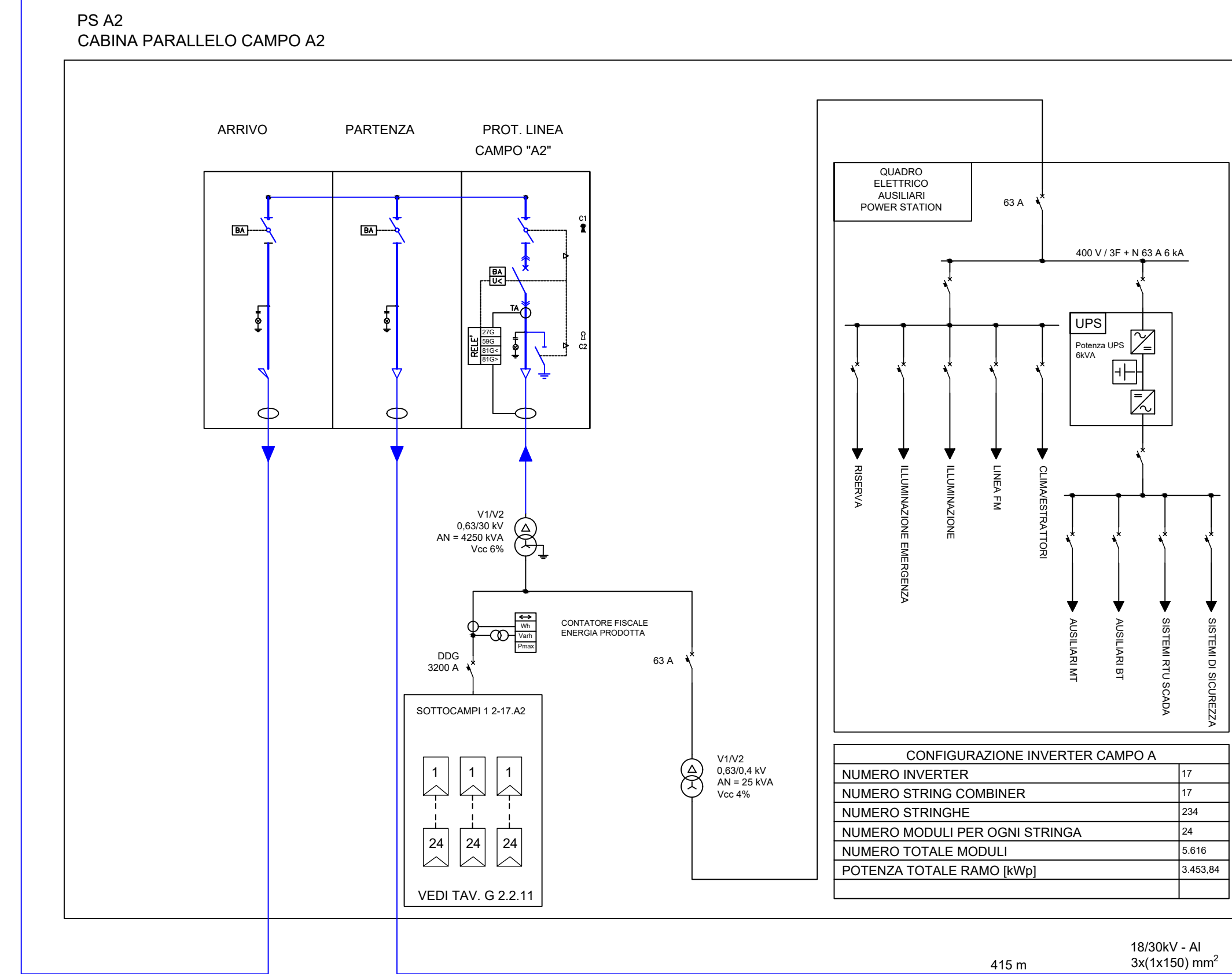
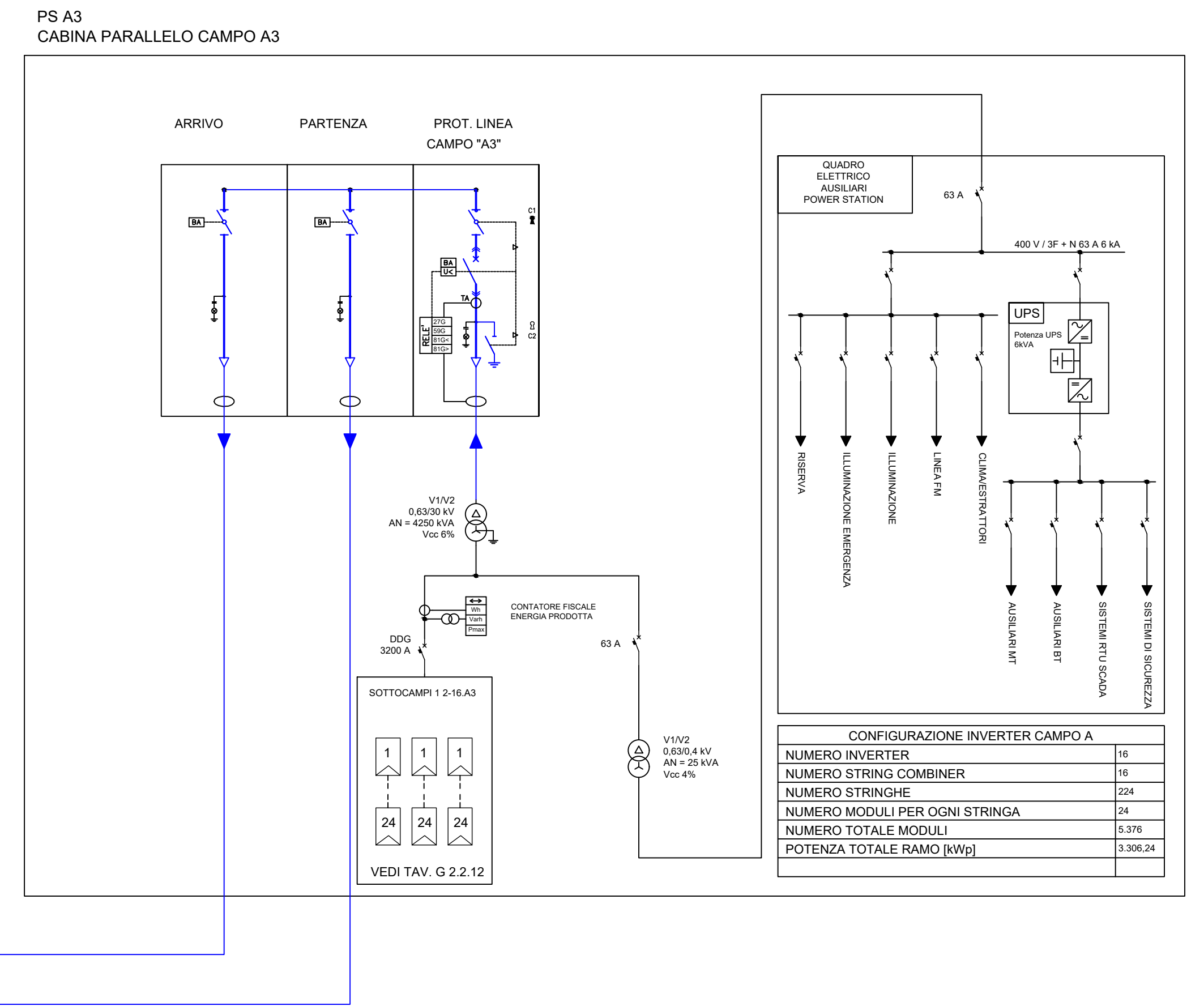
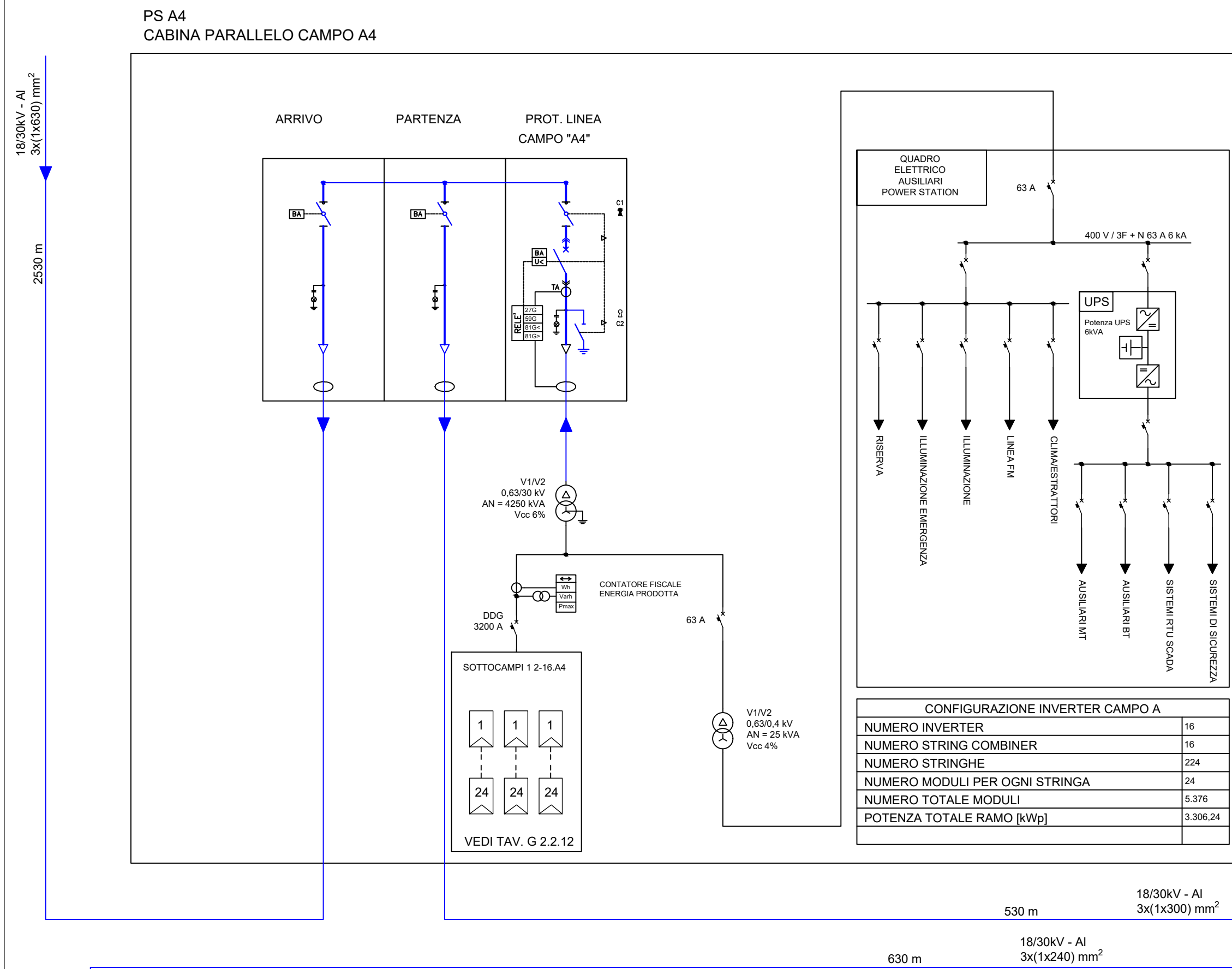


SCHEMA UNIFILARE MT RAMO A

LEGENDA					
SIMBOLO	DESCRIZIONE	SIMBOLO	DESCRIZIONE	SIMBOLO	DESCRIZIONE
	TRASFORMATORE VOLTMETRICO	SL	SCOMPARTO LINEA	27	PROTEZIONE MINIMA TENSIONE
	SEZIONATORE A VUOTO	SC	SCOMPARTO CORRENDA	27V1	PROTEZIONE MASSIMA TENSIONE DI SEQUENZA DIRETTA
	SEZIONATORE SOTTO CARICO	M	SCOMPARTO MISURE	59	PROTEZIONE MASSIMA TENSIONE
	INTERRUTTORE DI MANOVRA SEZIONATORE CONFUSIBILE	DG	DISPOSITIVO GENERALE	59 N	PROTEZIONE MASSIMA TENSIONE OMOPOLARE
	FUSIBILE	DI	DISPOSITIVO DI INTERFACCIA	59VI	PROTEZIONE MASSIMA TENSIONE DI SEQUENZA INVERSA
	INTERRUTTORE DI POTENZA	PG	PROTEZIONE GENERALE	51	PROTEZIONE MASSIMA CORRENTE AD AZIONE RITARDATA
	SEZIONATORE SOTTOCARICO MOTORIZZATO	PI	PROTEZIONE DI INTERFACCIA	51 N	PROTEZIONE MASSIMA CORRENTE AD AZIONE RITARDATA COLLEGATO SUL NEUTRO
	COMANDO MOTORIZZATO	>>>	RELE DI MASSIMA CORRENTE	50	PROTEZIONE MASSIMA CORRENTE AD AZIONE ISTANTANEA
	TRASFORMATORE AMPEROMETRICO	67 N	PROTEZIONE DIREZIONALE DI TERRA	76	PROTEZIONE MASSIMA CORRENTE IN CC
	TRASFORMATORE AMPEROMETRICO TRIFASE	64	RILEVATORE DI TERRA	50 N	PROTEZIONE MASSIMA CORRENTE AD AZIONE ISTANTANEA COLLEGATO SUL NEUTRO
	OMOPOLARE	Y	UNITA' PERIFERICA E MODULO GSM	81<	MINIMA FREQUENZA
	SEZIONATORE DI TERRA	X	INTERRUTTORE AUTOMATICO MAGNETOTERMICO	81>	MASSIMA FREQUENZA
	SCARICATORE DI SOVVERTENSIONE	X	INTERRUTTORE AUTOMATICO MAGNETOTERMICO DIFFERENZIALE	10>>	RELE DI MASSIMA CORRENTE OMOPOLARE
	ISOLATORI CAPACITIVI	W	GRUPPO DI MISURA SERVIZI AUSILIARI	12	GRUPPO DI MISURA ENERGIA PRELEVATA - ENERGIA IMMESA
	INTERBLOCCO MECCANICO		BATTERIA	X	LAMPADA DI SEGNALAZIONE
	INTERBLOCCO FOTOVOLTAICO		INVERTER DC/AC	X	RADRIZZATORE AC/DC
	CORRENTE CONTINUA	~	CORRENTE ALTERNATA	Δ Y	COLLEGAMENTI TRIANGOLO - STELLA TRIFASE
	TRASFORMATORE DI POTENZA TRIANGOLO - STELLA	Δ	TRASFORMATORE DI POTENZA DOPPIO SECONDARIO TRIANGOLO - STELLA	Δ	TRASFORMATORE DI TENSIONE DOPPIO SECONDARIO TRIANGOLO APERTO



REGIONE SICILIANA

Comune di VALLEDOLMO
Città Metropolitana di Palermo



Oggetto:
"PROGETTO PER LA REALIZZAZIONE DI UN PARCO AGRI-VOLTAICO DA 40,74 MWp IN CONTRADA MANDRANUOVA VALLEDOLMO (PA)"

ELABORATO

Schema elettrico unifilare di impianto MT ramo A

Codice
RS06EPD0078A0

Scala disegno
--

Rev.	Data	Descrizione	Redazione	Controllo	Approvazione
00	20/10/2021		Paolo Lo Biundo	L.P.	M.F.

COMMITTENTE

GIT NUVOVA DI ITALIA SRL
Via della Mercede,11
00187 Roma (RM)
PEC: gitnuvolaitalia@legalmil.it

PROTECNA s.r.l.
via XX Settembre, 25
00062 Bracciano (RM)
PEC: protecnasrl@pec.it

PROGETTISTA

Ing. Paolo Lo Biundo

Approvazioni