

### Legenda

- SS 4 "Salaria" - Esistente
- SS4 "Salaria" - Variante di Cittaducale

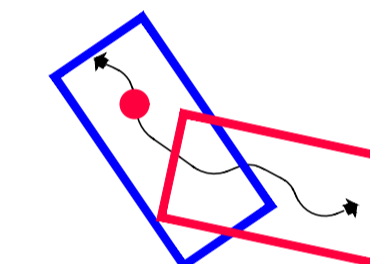
●●●● Confini comunali

#### P.R.G. del comune di Cittaducale

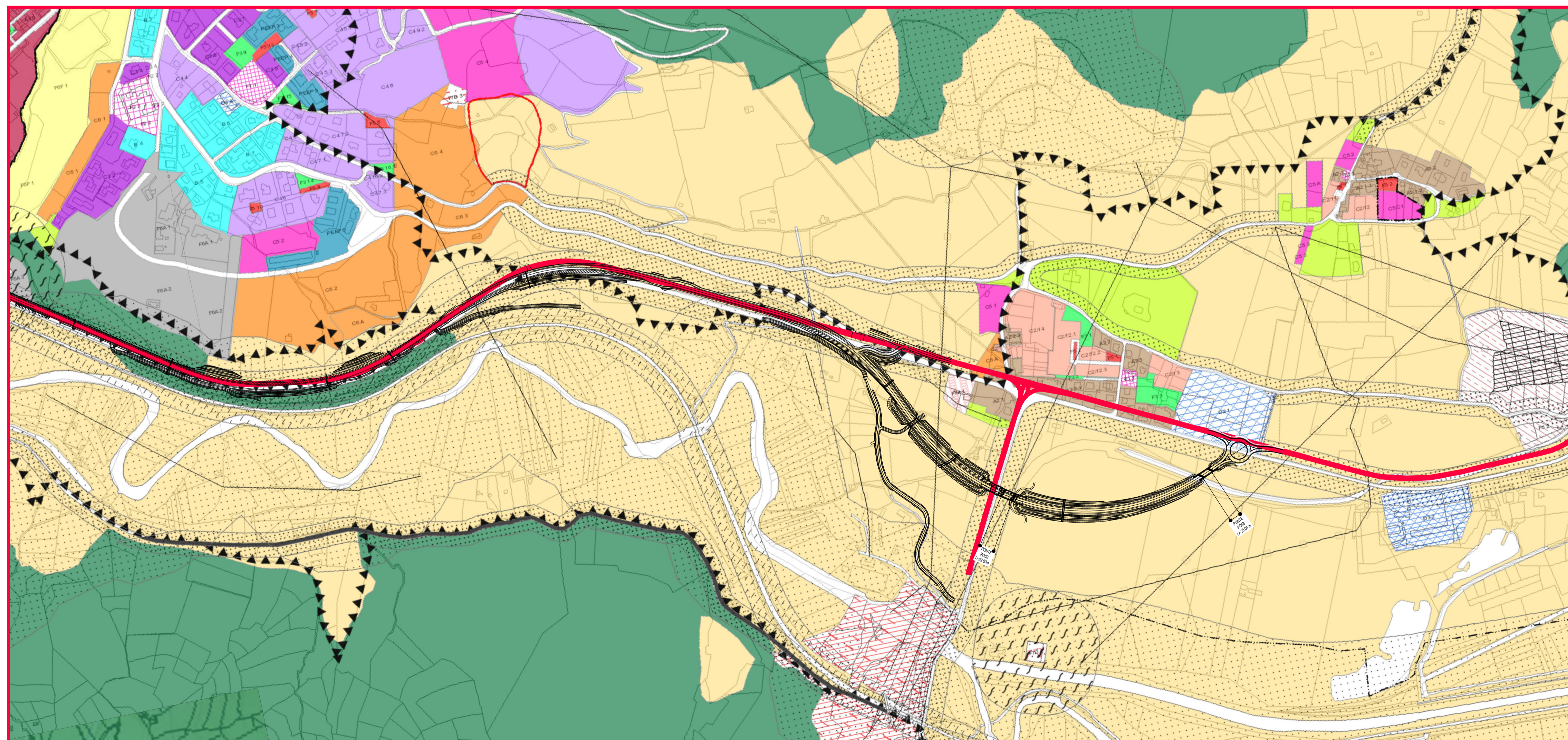
- Zona A1 - Comparti di recuper del cenro storico
- Zona A2 - Centro abitato consolidato
- Zona B - Completamento
- Zona C2/f - Espansione residenziale semiestensiva per le frazioni
- Zona C3 - Espansione residenziale estensiva 1° tipo
- Zona C4 - Espansione residenziale estensiva 2° tipo
- Zona C5 - Nuova espansione 1° tipo
- Zona C6 - Nuova espansione 2° tipo
- Zona D1 - Industriale e artigianale
- Zona D2 - Commerciale
- Zona D3 - Attività produttive e servizi privati
- Zona E - agricolo
- Zona F1 - Attrezzature collettive
- Zona F2 - Istruzione
- Zona F3 - Verde pubblico
- Zona F5 - Parcheggi pubblici
- Zona F6A - Servizi territoriali - istituto agrario
- Zona F6F - Servizi territoriali - istituto agrario
- Zona F7A - Area distribuzione carburante
- Zona F7B - Bottino acquedotto
- Zona F7D - Depuratore
- Zona F7E - Proprietà ENEL
- Zona F7F - Area ferroviaria
- Zona F8 - Parco archeologico
- Zona PEEP - Espansione residenziale pubblica
- Zona Vpr - Verde privato
- Zona bosco
- Vincolo idrogeologico
- Aree non idonee
- Fascia di rispetto acque pubbliche, 150mt
- Fascia di rispetto ferrovia
- Fascia di rispetto strade locali comunali, 20mt
- Fascia di rispetto strade extraurbane secondarie, 30mt

### K-plane

RIETI



ASCOLI PICENO



**SOGGETTO ATTUATORE - Art.7 D.L. 11 novembre 2016, n. 205 (già art. 15ter del D.L. 17 ottobre 2016, n.189, convertito dalla L.15 dicembre 2016, n. 229)**  
**Sanas** GRUPPO FS ITALIANE ex OCDPC 408/2016 - art.4  
 OCDPC 475/2017 - art.3

**S.S.4 "SALARIA"**  
 Adeguamento nel tratto tra Rieti e Sigillo -  
 3° Lotto 1° Stralcio - Tratto di adeguamento in  
 sede e variante dal km 83+400 al km 87+400

**PROGETTO FATTIBILITA' TECNICO ECONOMICA** COD. ATMSRM01100

PROGETTAZIONE: **VIA INGEGNERIA S.R.L.**

PROGETTISTA E RESPONSABILE DELL'INTEGRAZIONE DELLE PRESTAZIONI SPECIALISTICHE: GRUPPO DI PROGETTAZIONE  
 Dott. Ing. Maria Antonietta Merendino (Ord. Ing. Prov. Roma 28481A)  
 Dott. Ing. Giulio Filippucci (Ord. Ing. Prov. Roma 14711)

RESPONSABILI D'AREA:  
 Responsabile Tracciato stradale: Dott. Ing. Massimo Capasso (Ord. Ing. Prov. Roma 26031)  
 Responsabile Strutture: Dott. Ing. Giovanni Piazza (Ord. Ing. Prov. Roma 27296)

GEOLOGO:  
 Dott. Geol. Maurizio Lanzini (Ord. Geologi Lazio 385)

VISTO: IL RESPONSABILE DEL PROCEDIMENTO:  
 Dott. Ing. Paolo Narducci (Ord. Ing. Prov. Roma 22714)

PROTOCOLLO DATA



**INQUADRAMENTO URBANISTICO**  
 Inquadramento rispetto alla pianificazione urbanistica

CODICE PROGETTO	NOME FILE	REVISIONE	SCALA:
PROGETTO S1R102 P 2201	T00EG00GENC T03A		
	CODICE ELAB.: T00EG00GENC T03		
D		-	-
C		-	-
B		-	-
A	EMISSIONE	LUG. 2022	A. RONDINARA
REV.	DESCRIZIONE	DATA	REDDATO VERIFICATO APPROVATO