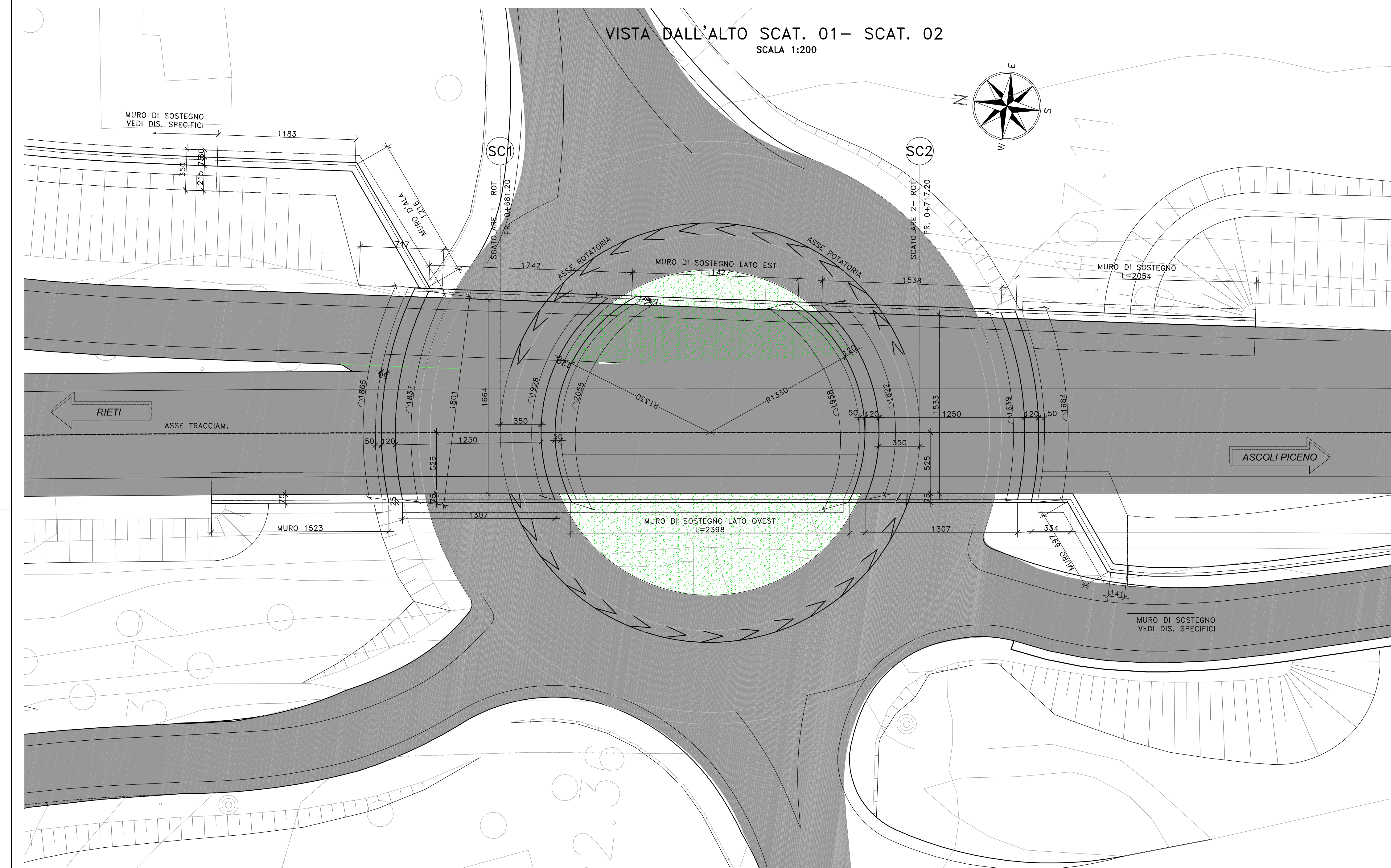
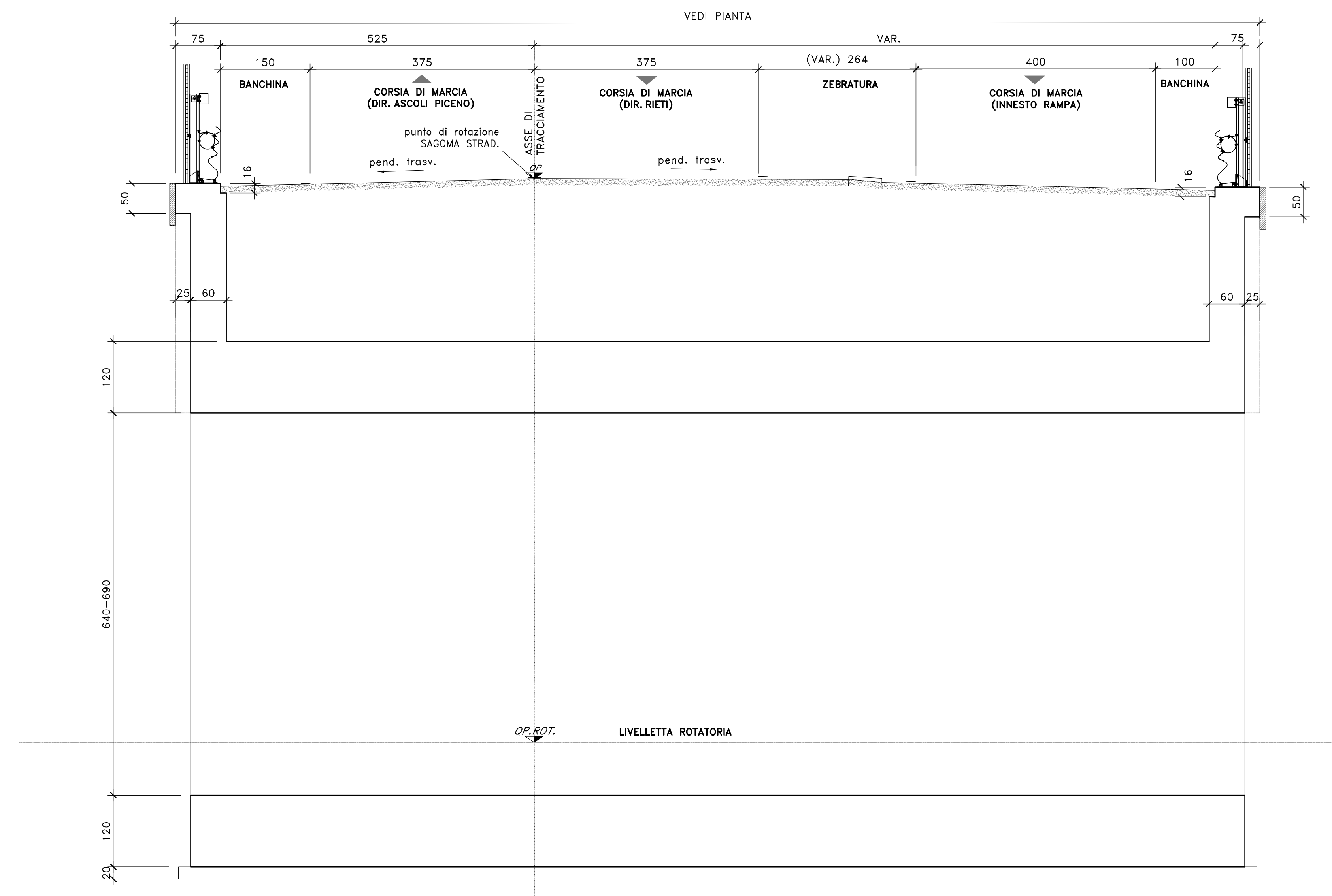


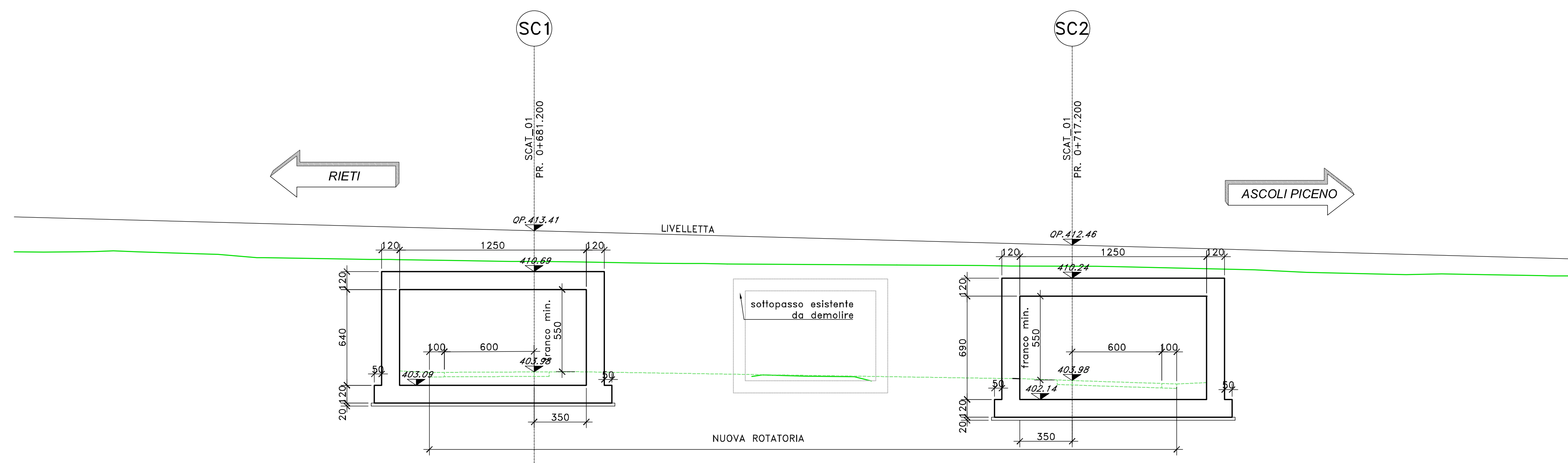
VISTA DALL'ALTO SCAT. 01- SCAT. 02
SCALA 1:200



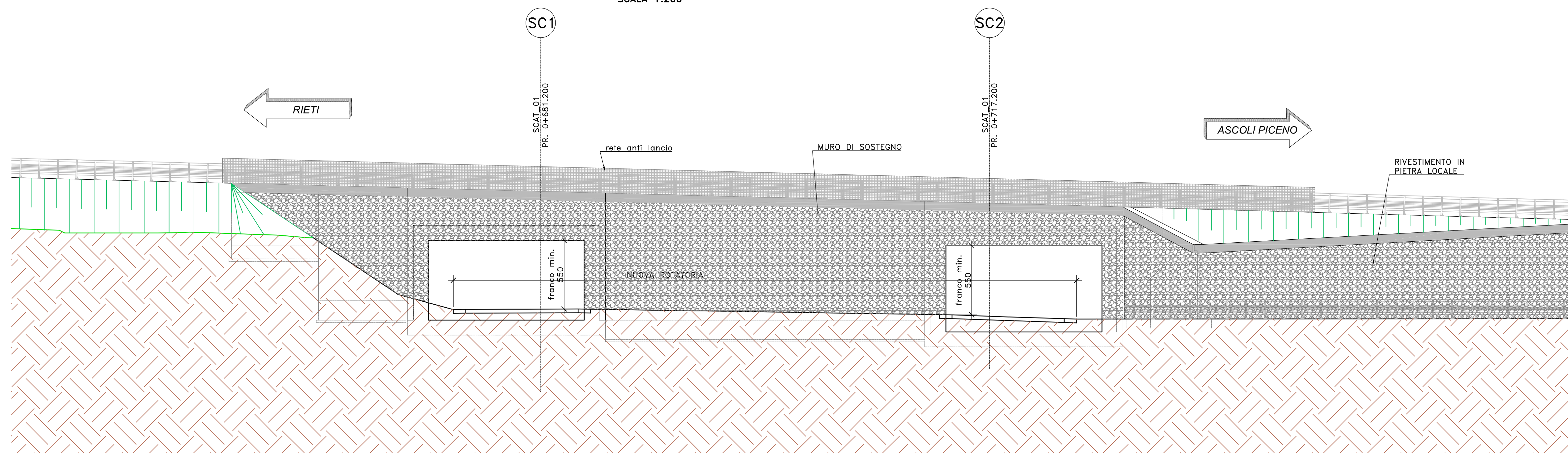
SEZIONE LONGITUDINALE SCATOLARE TIPO
SCALA 1:50



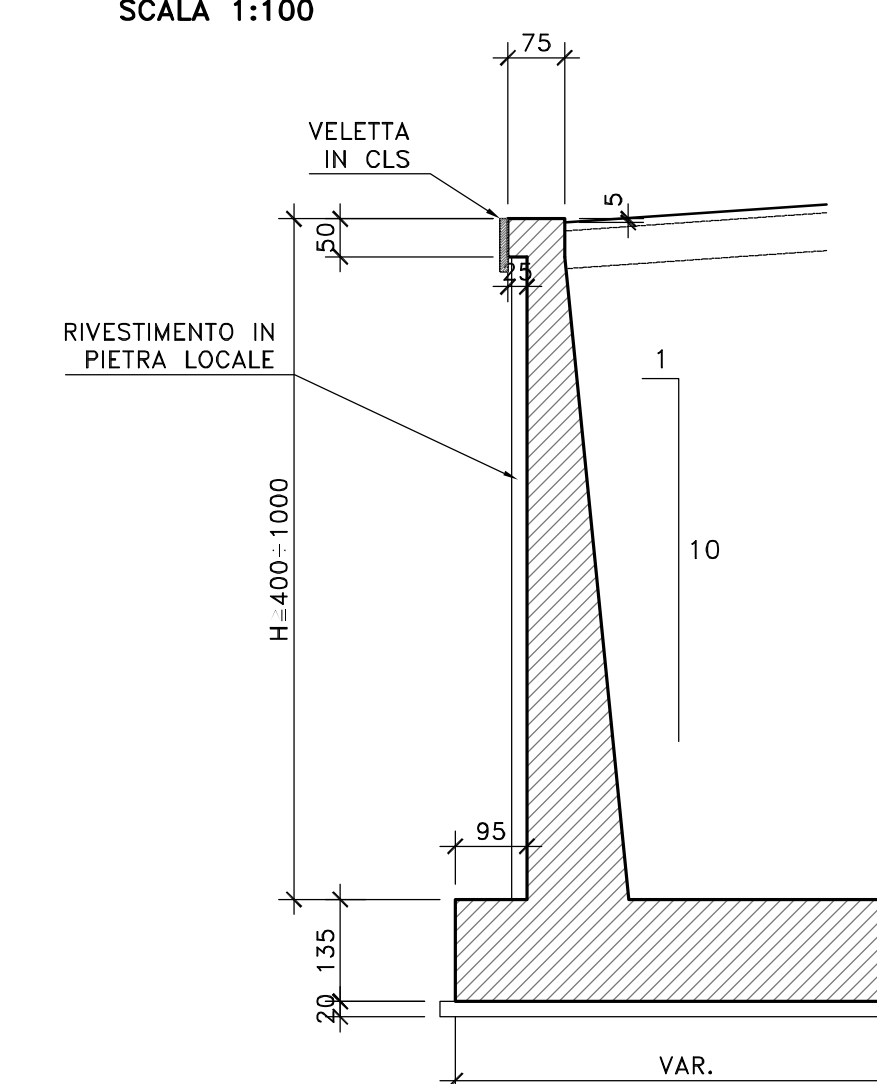
SEZIONE TRASVERSALE IN ASSE SCAT-01 SCAT-02
SCALA 1:200



PROSPETTO OVEST ROTATORIA
SCALA 1:200



SEZIONE TIPO MURI D'ALA
SCALA 1:100



SOGGETTO ATTUATORE - Art.7 D.L. 11 novembre 2016, n. 205 (già art. 15ter del D.L. 17 ottobre 2016, n.189, convertito dalla L.15 dicembre 2016, n. 229)
Sanas
 GRUPPO FS ITALIANE
 ex OCDCP 408/2016 - art.4
 OCDCP 475/2017 - art.3

S.S.4 "SALARIA"
 Adeguamento nel tratto tra Rieti e Sigillo -
 3° Lotto 1° Stralcio - Tratto di adeguamento in
 sede e variante dal km 83+400 al km 87+400

Tratto 1 da pr.0+000 a pr. 3+000

PROGETTO FATTIBILITA' TECNICO ECONOMICA COD. ATMSRM0100

PROGETTAZIONE: VIA INGEGNERIA S.R.L.	
PROGETTISTA E RESPONSABILE DELL'INTEGRAZIONE DELLE PRESTAZIONI SPECIALISTICHE: Dott. Ing. Mariottino Merendino (Ord. Ing. Prov. Roma 284814) Dott. Ing. Giulio Filippucci (Ord. Ing. Prov. Roma 14711)	
RESPONSABILI D'AREA: Responsabile Tralicco Stradale: Dott. Ing. Massimo Capovani (Ord. Ing. Prov. Roma 28531) Responsabile Stradale: Dott. Ing. Giovanni Piazza (Ord. Ing. Prov. Roma 27294)	GRUPPO DI PROGETTAZIONE: 
GEOLOGO: Dott. Geol. Maurizio Casoli (Ord. Geol. Lazio 385)	
VISTO: IL RESPONSABILE DEL PROCEDIMENTO: Dott. Ing. Paolo Narducci (Ord. Ing. Prov. Roma 22714)	
PROTOCOLLO	DATA

OPERE D'ARTE
SVINCOLO DI CITTADUCALE
SOTTOVIA
 Carpenterie tav. 1 di 2

CODICE PROGETTO	NOVE FILE	REVISIONE	SCALA:
PROGETTO S1R1102 P 2/201	VO1STOOSTRCP01_B	B	varie
ELAB. S1R1102 P 2/201	VO1STOOSTRCP01		
REVISIONE A SEGUITO DI RAPPORTO DI VERIFICA DEL 1/06/2022	GIU 2022	CFILIPPUCO	GPAGAZZA
EMISSIONE	MAR 2022	CFILIPPUCO	GPAGAZZA
REV. DESCRIZIONE	DATA	REDATTO	VERIFICATO
			APPROVATO