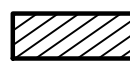








LEGENDA:

-  Area di interesse
-  Cavidotto elettrico sottomarino
-  Cavidotto elettrico terrestre
-  Stazione utente
-  Posidonia degradata-matte morta
-  Posidonia su matte-sabbia
-  Posidonia su roccia

Cavidotto sottomarino

Punto di connessione terra/mare

Area di interesse

GONNESA

PORTOSCUSO

CARBONIA

Stazione Terna

Stazione utente

Cavidotto terrestre

SAN GIOVANNI SUERGIU

CARLOFORTE

CALASETTA

SANT'ANTIOCO



REGIONE SARDEGNA



PROVINCIA SUD SARDEGNA

PROGETTO PRELIMINARE PER LA REALIZZAZIONE DI UN PARCO EOLICO OFFSHORE E RELATIVE OPERE DI CONNESSIONE A MARE E A TERRA CON POTENZA COMPLESSIVA DI 504 MW PROVINCIA SUD SARDEGNA (SU)



PropONENTE

REGOLO RINNOVABILI SRL
 Largo Augusto n.3 20122 Milano
 pec: regolorinnovabili@legalmil.it

PROGETTAZIONE

REGOLO RINNOVABILI SRL
 Largo Augusto n.3 20122 Milano
 pec: regolorinnovabili@legalmil.it

ELABORAZIONE

Nome Elaborato: **INQUADRAMENTO SU CARTA PROBABILITA HABITAT MAERL-POSIDONIA-CORALLIGENO (Foglio 1 di 4)**

Rev.

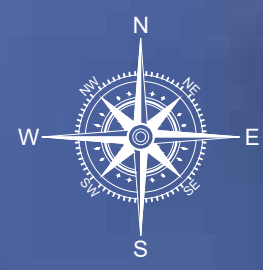
00	29-09-2022	PRIMA EMISSIONE	REGOLO Srl	REGOLO Srl	REGOLO Srl
Rev.	Data	Oggetto della revisione	Elaborazione	Verifica	Approvazione

Scala: **1:100.000**

Formato: **A1**

Codice Comessa: **SAN PIETRO SUD**

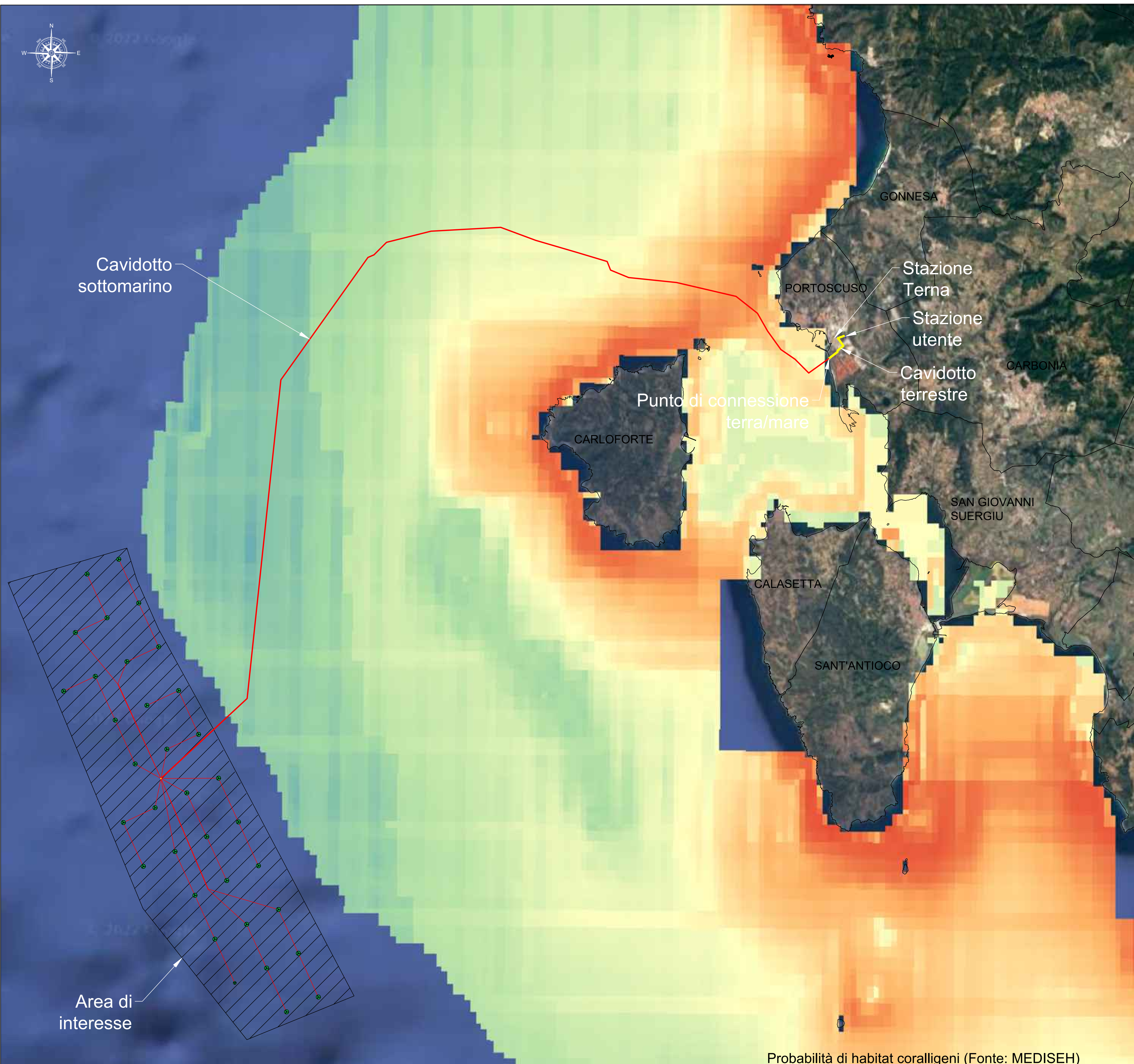
Codice Elaborato: **Tav.13**



LEGENDA:

- Area di interesse
- Cavidotto elettrico sottomarino
- Cavidotto elettrico terrestre
- Stazione utente

100%
 Probabilità di presenza di coralligeno
 0%





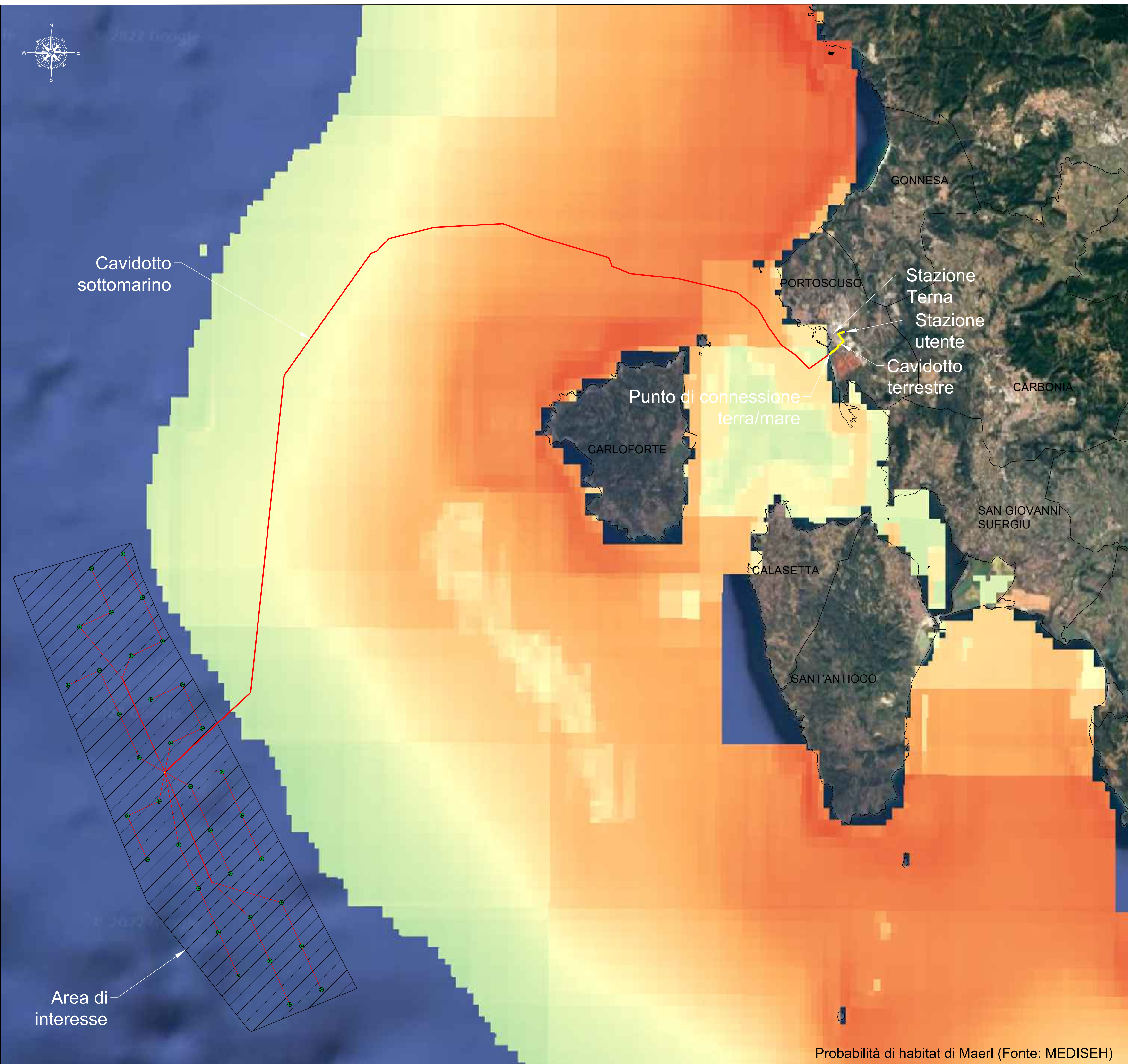

REGIONE SARDEGNA PROVINCIA SUD SARDEGNA

PROGETTO PRELIMINARE PER LA REALIZZAZIONE DI UN PARCO EOLICO OFFSHORE E RELATIVE OPERE DI CONNESSIONE A MARE E A TERRA CON POTENZA COMPLESSIVA DI 504 MW PROVINCIA SUD SARDEGNA (SU)



Proponente	 REGOLO RINNOVABILI SRL <small>Largo Augusto n.3 20122 Milano pec: regolorinnovabili@legalmail.it</small>				
Progettazione	REGOLO RINNOVABILI SRL <small>Largo Augusto n.3 20122 Milano pec: regolorinnovabili@legalmail.it</small>				
Elaborato	INQUADRAMENTO SU CARTA PROBABILITA HABITAT MAERL-POSIDONIA-CORALLIGENO (Foglio 2 di 4)				
Rev.	Date	Oggetto della revisione	Elaborazione	Verifica	Approvazione
00	29-09-2022	PRIMA EMISSIONE	REGOLO Srl	REGOLO Srl	REGOLO Srl
Scala: 1:100.000		Codice Comessa: SAN PIETRO SUD		Codice Elaborato: Tav.13	
Formato: A1					

Probabilità di habitat coralligeni (Fonte: MEDISEH)



LEGENDA:

- Area di interesse
- Cavidotto elettrico sottomarino
- Cavidotto elettrico terrestre
- Stazione utente

100%
 Probabilità di presenza di maerl
 0%




REGIONE SARDEGNA PROVINCIA SUD SARDEGNA

PROGETTO PRELIMINARE PER LA REALIZZAZIONE DI UN PARCO EOLICO OFFSHORE E RELATIVE OPERE DI CONNESSIONE A MARE E A TERRA CON POTENZA COMPLESSIVA DI 504 MW PROVINCIA SUD SARDEGNA (SU)



Proprietà: REGOLO RINNOVABILI SRL
 Largo Augusto n.3 20122 Milano
 pec: regolorinnovabili@legalmil.it

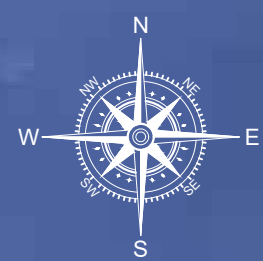
Progettazione: REGOLO RINNOVABILI SRL
 Largo Augusto n.3 20122 Milano
 pec: regolorinnovabili@legalmil.it

Elaborato: Nome Elaborato: **INQUADRAMENTO SU CARTA PROBABILITA HABITAT MAERL-POSIDONIA-CORALLIGENO (Foglio 3 di 4)**

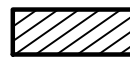



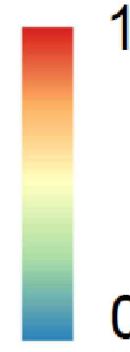
Rev.	Data	Oggetto della revisione	Elaborazione	Verifica	Approvazione
00	29-09-2022	PRIMA EMISSIONE	REGOLO Srl	REGOLO Srl	REGOLO Srl

Scala: **1:100.000**
 Formato: **A1** Codice Comessa: **SAN PIETRO SUD** Codice Elaborato: **Tav.13**

Probabilità di habitat di Maerl (Fonte: MEDISEH)



LEGENDA:

-  Area di interesse
 -  Cavidotto elettrico sottomarino
 -  Cavidotto elettrico terrestre
 -  Stazione utente
-  100%
 Probabilità di presenza di posidonia
 0%

Cavidotto sottomarino



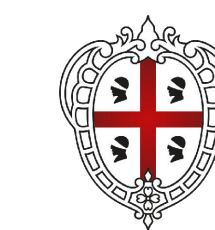
Area di interesse

Punto di connessione terra/mare

Stazione Terna
 Stazione utente
 Cavidotto terrestre

GONNESA
 PORTOSCUSO
 CARLOFORTE
 CARBONIA
 SAN GIOVANNI SUERGIU
 CALASETTA
 SANT'ANTIOCO

Probabilità di Posidonia oceanica (Fonte: MEDISEH)



REGIONE SARDEGNA



PROVINCIA SUD SARDEGNA

PROGETTO PRELIMINARE PER LA REALIZZAZIONE DI UN PARCO EOLICO OFFSHORE E RELATIVE OPERE DI CONNESSIONE A MARE E A TERRA CON POTENZA COMPLESSIVA DI 504 MW PROVINCIA SUD SARDEGNA (SU)



PropONENTE

REGOLO RINNOVABILI SRL
 Largo Augusto n.3 20122 Milano
 pec: regolorinnovabili@legalmil.it

PROGETTAZIONE

REGOLO RINNOVABILI SRL
 Largo Augusto n.3 20122 Milano
 pec: regolorinnovabili@legalmil.it

ELABORAZIONE

Nome Elaborato: **INQUADRAMENTO SU CARTA PROBABILITA HABITAT MAERL-POSIDONIA-CORALLIGENO (Foglio 4 di 4)**

00	29-09-2022	PRIMA EMISSIONE	REGOLO Srl	REGOLO Srl	REGOLO Srl
Rev.	Data	Oggetto della revisione	Elaborazione	Verifica	Approvazione

Scala: **1:100.000**
 Formato: **A1** Codice Comessa: **SAN PIETRO SUD** Codice Elaborato: **Tav.13**