

**LEGENDA:** PAI Pericolo Idraulico rev.59

- Cavidotto elettrico sottomarino
- Cavidotto elettrico terrestre
- Stazione utente

■ Hi\* - (Aree da modellazione 2D con  $V_p \leq 0,75$ )  
■ Hi0 - P0 (Tratto studiato nel quale la piena risulta contenuta all'interno delle sponde per tutti i Tr)  
■ Hi1 - P1 (Aree a pericolosità idraulica Moderata o Fascia geomorfologica)  
■ Hi2 - P2 (Aree a pericolosità idraulica Media)  
■ Hi3 - P2 (Aree a pericolosità idraulica Elevata)  
■ Hi4 - P3 (Aree a pericolosità idraulica Molto elevata)

Fonte: Geoportale Sardegna




REGIONE SARDEGNA      PROVINCIA SUD SARDEGNA

**PROGETTO PRELIMINARE PER LA REALIZZAZIONE DI UN PARCO EOLICO OFFSHORE E RELATIVE OPERE DI CONNESSIONE A MARE E A TERRA CON POTENZA COMPLESSIVA DI 504 MW PROVINCIA SUD SARDEGNA (SU)**



Proponente	 <b>REGOLO RINNOVABILI SRL</b> Largo Augusto n.3 20122 Milano pec: regolorinnovabili@legalmil.it					
Progettazione	<b>REGOLO RINNOVABILI SRL</b> Largo Augusto n.3 20122 Milano pec: regolorinnovabili@legalmil.it					
Elaborato	TRACCIATO CAVIDOTTO TERRESTRE SU PLANIMETRIA P.A.I. IDRAULICA (Foglio 1 di 3)					
Rev.	00	29-09-2022	PRIMA EMISSIONE	REGOLO Srl	REGOLO Srl	REGOLO Srl
Rev.	Data	Oggetto della revisione	Elaborazione	Verifica	Approvazione	
Scala:	<b>1:10.000</b>					
Formato:	<b>A1</b>	Codice Comessa	SAN PIETRO SUD	Codice Elaborato	Tav.20	





Punto di connessione terra/mare

Cavidotto sottomarino

Stazione Terna

Stazione utente

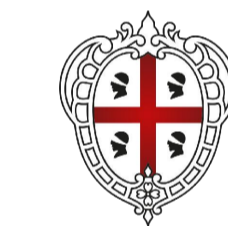
Cavidotto terrestre

**LEGENDA:** PAI Pericolo Alluvioni Art.8

- Cavidotto elettrico sottomarino
- Cavidotto elettrico terrestre
- Stazione utente

	Hi1 Bassa
	Hi2 Moderata
	Hi3 Alta
	Hi4 Molto Alta

Fonte: Geoportale Sardegna



REGIONE SARDEGNA

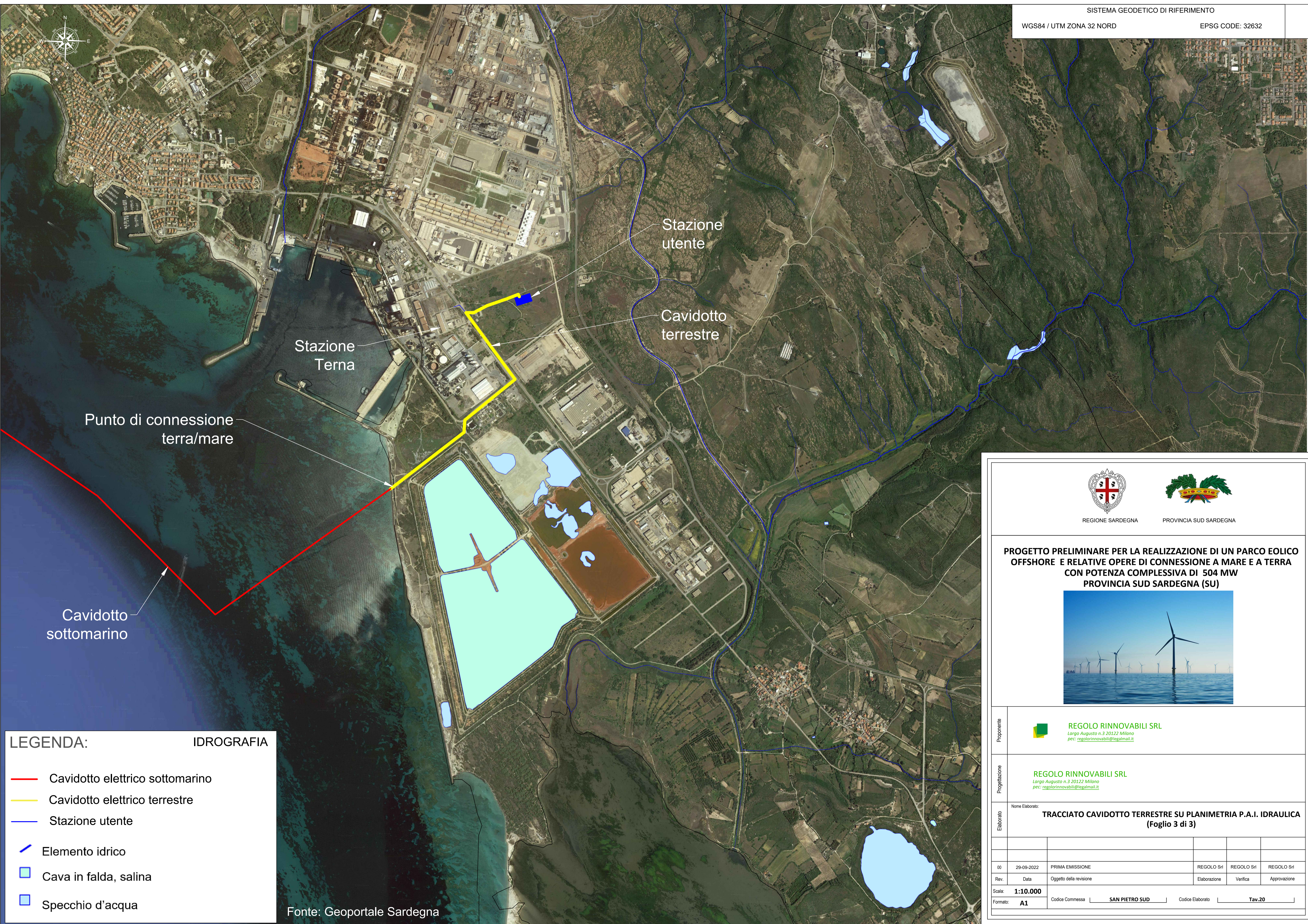
PROVINCIA SUD SARDEGNA

**PROGETTO PRELIMINARE PER LA REALIZZAZIONE DI UN PARCO EOLICO OFFSHORE E RELATIVE OPERE DI CONNESSIONE A MARE E A TERRA CON POTENZA COMPLESSIVA DI 504 MW PROVINCIA SUD SARDEGNA (SU)**



Proprietà	<b>REGOLO RINNOVABILI SRL</b> <small>Largo Augusto n.3 20122 Milano                  pec: regolorinnovabili@legalmil.it</small>				
Progettazione	<b>REGOLO RINNOVABILI SRL</b> <small>Largo Augusto n.3 20122 Milano                  pec: regolorinnovabili@legalmil.it</small>				
Elaborato	Nome Elaborato: <b>TRACCIATO CAVIDOTTO TERRESTRE SU PLANIMETRIA P.A.I. IDRAULICA (Foglio 2 di 3)</b>				
Rev.	00	29-09-2022	PRIMA EMISSIONE	REGOLO SH	REGOLO SH
Rev.			Oggetto della revisione	Elaborazione	Verifica
Scala:	<b>1:10.000</b>				
Formato:	<b>A1</b>	Codice Comessa	<b>SAN PIETRO SUD</b>	Codice Elaborato	<b>Tav.20</b>





**LEGENDA:** IDROGRAFIA

- Cavidotto elettrico sottomarino
- Cavidotto elettrico terrestre
- Stazione utente
- Elemento idrico
- Cava in falda, salina
- Specchio d'acqua

Fonte: Geoportale Sardegna




REGIONE SARDEGNA      PROVINCIA SUD SARDEGNA

**PROGETTO PRELIMINARE PER LA REALIZZAZIONE DI UN PARCO EOLICO OFFSHORE E RELATIVE OPERE DI CONNESSIONE A MARE E A TERRA CON POTENZA COMPLESSIVA DI 504 MW PROVINCIA SUD SARDEGNA (SU)**



PropONENTE	 <b>REGOLO RINNOVABILI SRL</b> <small>Largo Augusto n.3 20122 Milano                  pec: regolorinnovabili@legalmil.it</small>				
PROGETTAZIONE	<b>REGOLO RINNOVABILI SRL</b> <small>Largo Augusto n.3 20122 Milano                  pec: regolorinnovabili@legalmil.it</small>				
ELABORAZIONE	Nome Elaborato: <b>TRACCIATO CAVIDOTTO TERRESTRE SU PLANIMETRIA P.A.I. IDRAULICA (Foglio 3 di 3)</b>				
REVISIONI	00	29-09-2022	PRIMA EMISSIONE	REGOLO SH	REGOLO SH
SCALA	1:10.000				
FORMATO	A1		Codice Comessa	SAN PIETRO SUD	Codice Elaborato
				Tav.20	