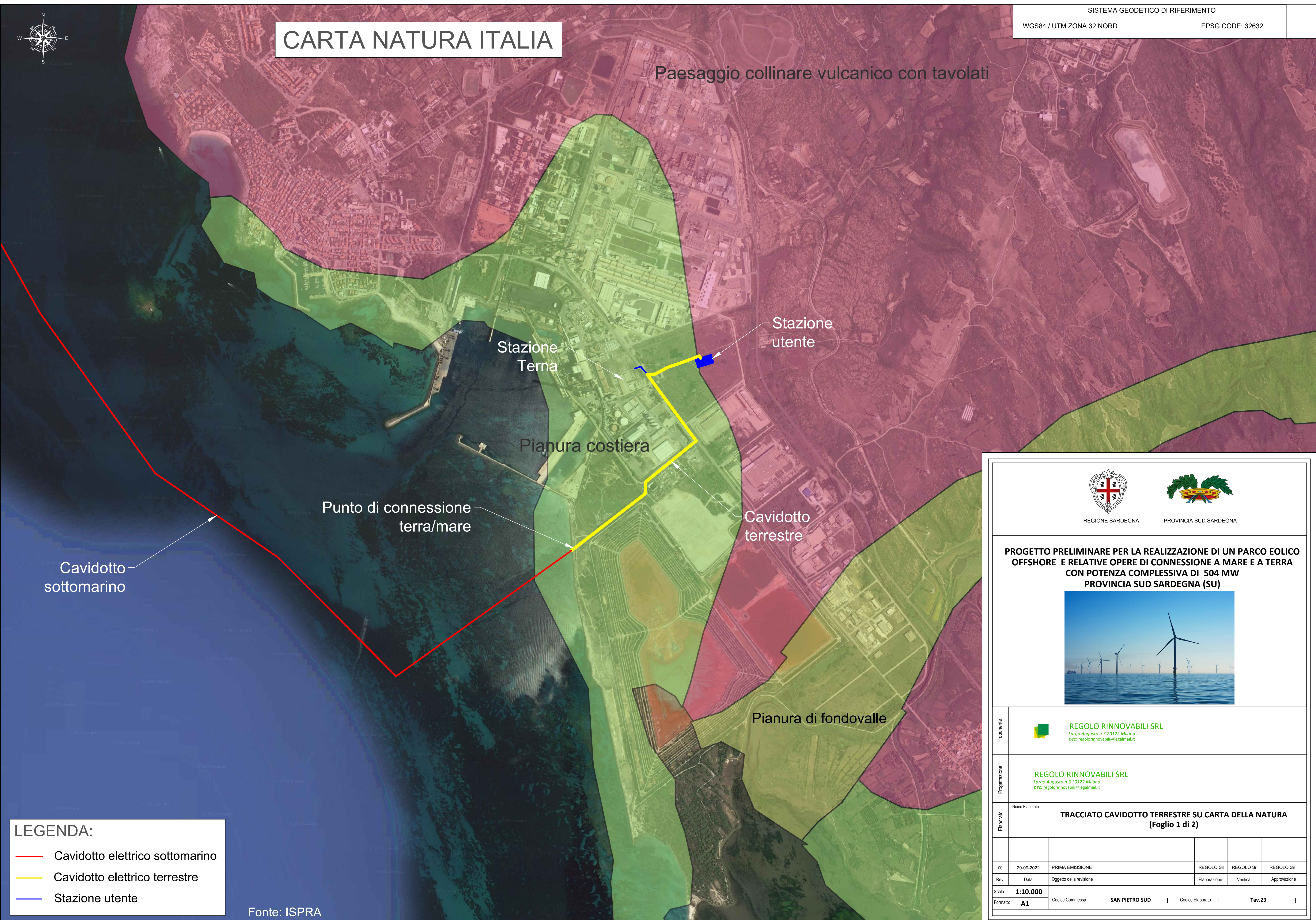




CARTA NATURA ITALIA

SISTEMA GEODETICO DI RIFERIMENTO
WGS84 / UTM ZONA 32 NORD
EPSG CODE: 32632

Paesaggio collinare vulcanico con tavolati



LEGENDA:

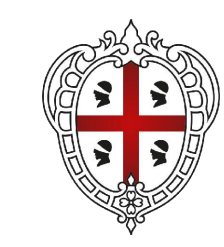
- Cavidotto elettrico sottomarino
- Cavidotto elettrico terrestre
- Stazione utente

Fonte: ISPRA

SISTEMA GEODETICO DI RIFERIMENTO

WGS84 / UTM ZONA 32 NORD

EPSG CODE: 32632



REGIONE SARDEGNA



PROVINCIA SUD SARDEGNA

PROGETTO PRELIMINARE PER LA REALIZZAZIONE DI UN PARCO EOLICO OFFSHORE E RELATIVE OPERE DI CONNESSIONE A MARE E A TERRA CON POTENZA COMPLESSIVA DI 504 MW PROVINCIA SUD SARDEGNA (SU)



Proponente: **REGOLO RINNOVABILI SRL**
 Largo Augusto n.3 20122 Milano
 pec: regolorinnovabili@legalmil.it

Progettazione: **REGOLO RINNOVABILI SRL**
 Largo Augusto n.3 20122 Milano
 pec: regolorinnovabili@legalmil.it

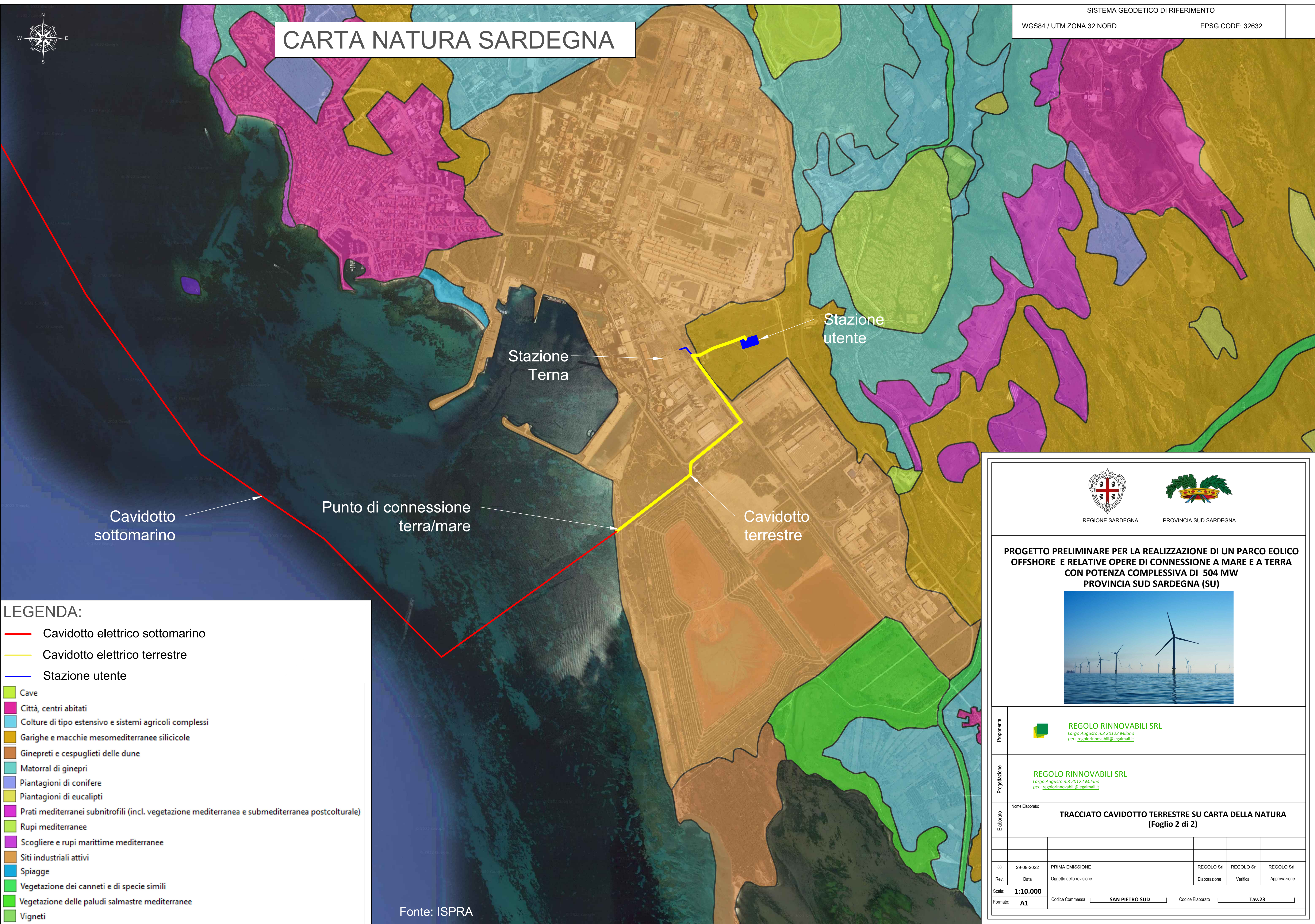
Nome Elaborato: **TRACCIATO CAVIDOTTO TERRESTRE SU CARTA DELLA NATURA (Foglio 1 di 2)**

00	29-09-2022	PRIMA EMISSIONE	REGOLO Srl	REGOLO Srl	REGOLO Srl
Rev.	Data	Oggetto della revisione	Elaborazione	Verifica	Approvazione
Scala:	1:10.000				
Formato:	A1	Codice Comessa	SAN PIETRO SUD	Codice Elaborato	Tav.23



CARTA NATURA SARDEGNA

SISTEMA GEODETICO DI RIFERIMENTO
WGS84 / UTM ZONA 32 NORD
EPSG CODE: 32632



Cavidotto sottomarino

Punto di connessione terra/mare

Stazione Terna

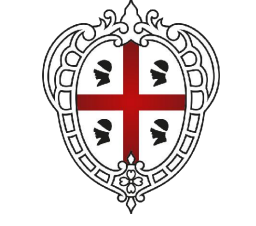
Stazione utente

Cavidotto terrestre

LEGENDA:

- Cavidotto elettrico sottomarino
- Cavidotto elettrico terrestre
- Stazione utente
- Cave
- Città, centri abitati
- Colture di tipo estensivo e sistemi agricoli complessi
- Garighe e macchie mesomediterranee silicicole
- Ginepri e cespuglieti delle dune
- Matorral di ginepri
- Piantagioni di conifere
- Piantagioni di eucalipti
- Prati mediterranei subnitrofilo (incl. vegetazione mediterranea e submediterranea postcolturale)
- Rupi mediterranee
- Scogliere e rupi marittime mediterranee
- Siti industriali attivi
- Spiagge
- Vegetazione dei canneti e di specie simili
- Vegetazione delle paludi salmastre mediterranee
- Vigneti

Fonte: ISPRA



REGIONE SARDEGNA

PROVINCIA SUD SARDEGNA

PROGETTO PRELIMINARE PER LA REALIZZAZIONE DI UN PARCO EOLICO OFFSHORE E RELATIVE OPERE DI CONNESSIONE A MARE E A TERRA CON POTENZA COMPLESSIVA DI 504 MW PROVINCIA SUD SARDEGNA (SU)



REGOLO RINNOVABILI SRL
Largo Augusto n.3 20122 Milano
pec: regolorinnovabili@legalmil.it

REGOLO RINNOVABILI SRL
Largo Augusto n.3 20122 Milano
pec: regolorinnovabili@legalmil.it

TRACCIATO CAVIDOTTO TERRESTRE SU CARTA DELLA NATURA (Foglio 2 di 2)

00	29-09-2022	PRIMA EMISSIONE	REGOLO Srl	REGOLO Srl	REGOLO Srl
Rev.	Data	Oggetto della revisione	Elaborazione	Verifica	Approvazione
Scala:	1:10.000				
Formato:	A1	Codice Comessa	SAN PIETRO SUD	Codice Elaborato	Tav.23