

LEGENDA:

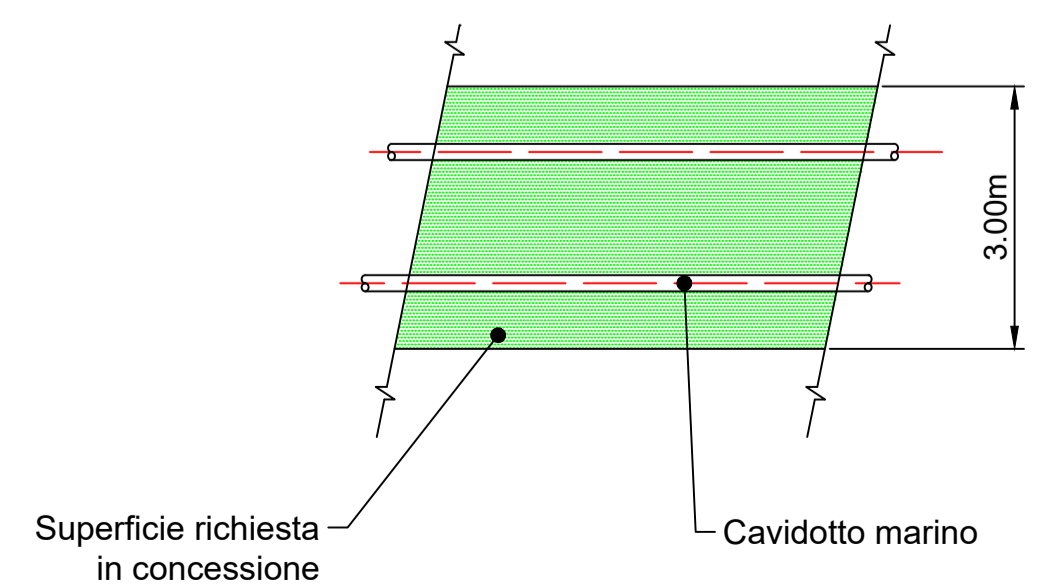
- Area di interesse
- Cavidotto elettrico sottomarino
- Cavidotto elettrico terrestre
- Limite acque territoriali

SISTEMA GEODETICO DI RIFERIMENTO
 WGS84 / UTM ZONA 32 NORD
 EPSG CODE: 32632

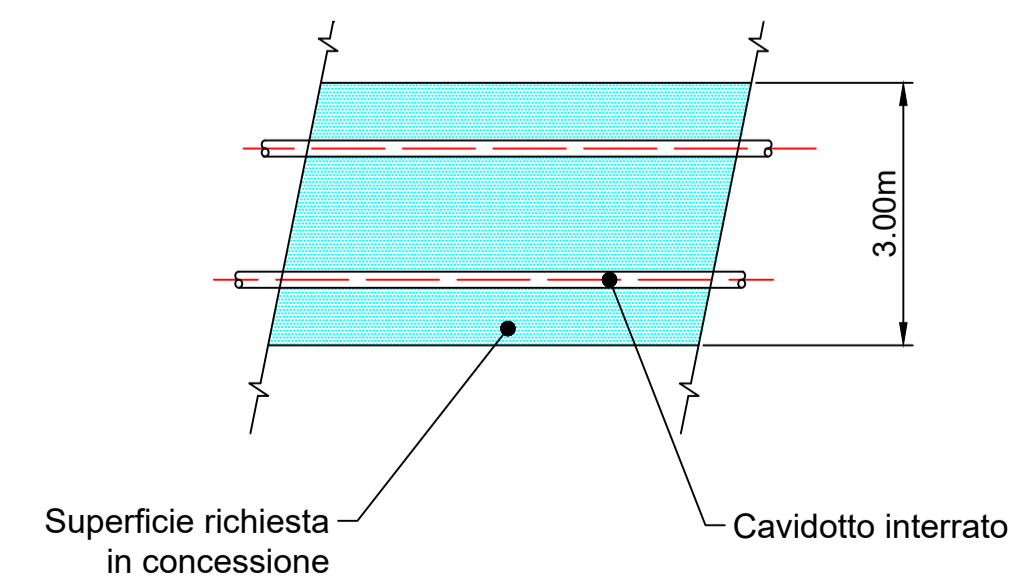
COORDINATE GEOGRAFICHE PUNTI DI INTERESSE (WGS84 - EPSG: 4326)			
POSIZIONE	LONGITUDINE	LATITUDINE	DESCRIZIONE
SP1-SP9	7.8866	39.0730	AREA IMPIANTO
SP2	7.9734	38.9145	AREA IMPIANTO
SP3	8.0392	38.8510	AREA IMPIANTO
SP4	8.1059	38.8729	AREA IMPIANTO
SP5	8.0164	39.0023	AREA IMPIANTO
SP6	7.9812	39.0510	AREA IMPIANTO
SP7	7.9673	39.0749	AREA IMPIANTO
SP8	7.9608	39.0905	AREA IMPIANTO
CE10	8.0164	39.0023	CAVO MARINO
CE11	8.0371	39.0177	CAVO MARINO
CE12	8.0561	39.1735	CAVO MARINO
CE13	8.1100	39.2337	CAVO MARINO
CE14	8.1138	39.2350	CAVO MARINO
CE15	8.1216	39.2412	CAVO MARINO
CE16	8.1495	39.2468	CAVO MARINO
CE17	8.1932	39.2490	CAVO MARINO
CE18	8.2153	39.2428	CAVO MARINO
CE19	8.2412	39.2371	CAVO MARINO
CE20	8.2603	39.2328	CAVO MARINO
CE21	8.2624	39.2286	CAVO MARINO
CE22	8.2738	39.2250	CAVO MARINO
CE23	8.3039	39.2228	CAVO MARINO
CE24	8.3414	39.2162	CAVO MARINO
CE25	8.3549	39.2081	CAVO MARINO
CE26	8.3613	39.1994	CAVO MARINO
CE27	8.3697	39.1904	CAVO MARINO
CE28	8.3787	39.1857	CAVO MARINO
CE29	8.3873	39.1790	CAVO MARINO
CE30-ZD31	8.4000	39.1862	CAVO MARINO / ZONA DEMANIALE
ZD32	8.4005	39.1866	ZONA DEMANIALE

AREE RICHIESTE	mq
SPECCHIO D'ACQUA	195191811
CAVO (FUORI 12 MIGLIA)	0
CAVO (ENTRO 12 MIGLIA)	168844
ZONA DEMANIALE	192

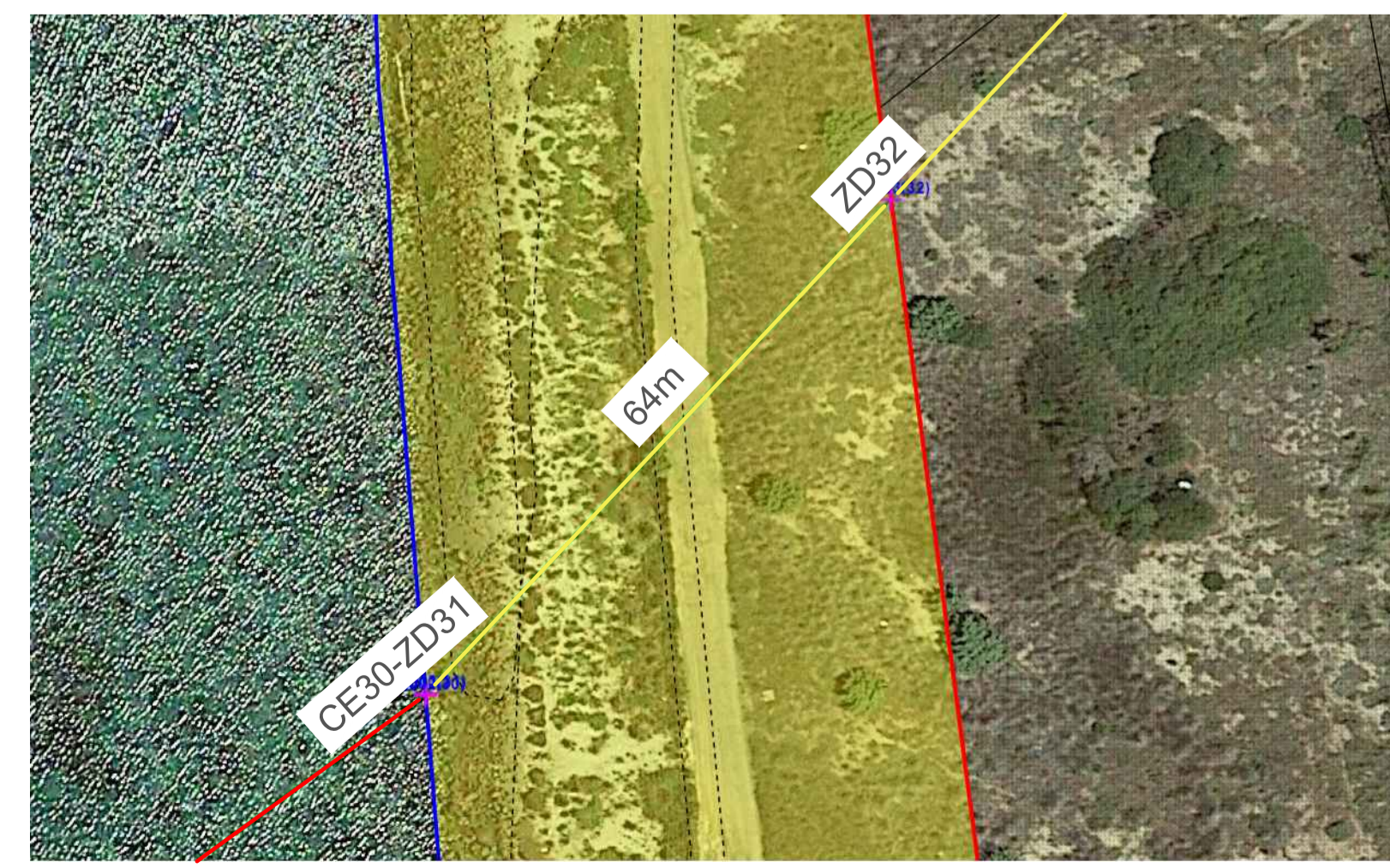
PARTICOLARE DELLA SUPERFICIE INTERESSATA DALLA POSA DEL CAVIDOTTO SU SPECCHIO ACQUEO (FUORI SCALA)



PARTICOLARE DELLA SUPERFICIE INTERESSATA DALLA POSA DEL CAVIDOTTO SU ZONA DEMANIALE (FUORI SCALA)



DETTAGLIO 1 - UBICAZIONE PUNTO DI GIUNZIONE SU STRALCIO S.I.D.



REGIONE SARDEGNA PROVINCIA SUD SARDEGNA

PROGETTO PRELIMINARE PER LA REALIZZAZIONE DI UN PARCO EOLICO OFFSHORE E RELATIVE OPERE DI CONNESSIONE A MARE E A TERRA CON POTENZA COMPLESSIVA DI 504 MW PROVINCIA SUD SARDEGNA (SU)

PropONENTE: **REGOLO RINNOVABILI SRL**
 Largo Augusto n.3 20122 Milano
 pec: regolorinnovabili@legalmil.it

PROGETTAZIONE: **REGOLO RINNOVABILI SRL**
 Largo Augusto n.3 20122 Milano
 pec: regolorinnovabili@legalmil.it

Nome Elaborato: **INDIVIDUAZIONE AREE DEMANIALI (Foglio 1 di 1)**

00	29-09-2022	PRIMA EMISSIONE	REGOLO Srl	REGOLO Srl	REGOLO Srl
Rev.	Data	Oggetto della revisione	Elaborazione	Verifica	Approvazione

Scala: **1:150.000**
 Formato: **A1** Codice Comessa: **SAN PIETRO SUD** Codice Elaborato: **Tav.24**