

LEGENDA
FATTORE DI OCCUPAZIONE
DEL CAMPO VISIVO

- $\geq 10.0\%$
- tra 2.0% e 10.0%
- tra 1.0% e 2.0%
- tra 0.55% e 1.0%
- tra 0.25% e 0.55%
- $\leq 0.25\%$

- $0\% < F \leq 0.25\%$, oggetto praticamente indistinguibile*
 - $0.25\% < F \leq 1.0\%$, oggetto debolmente distinguibile*
 - $1.0\% < F \leq 2.0\%$, oggetto distinguibile*
 - $F > 2.0\%$, oggetto fortemente distinguibile*
 *In condizioni di perfetta visibilità (e.g. senza foschia)



REGIONE SARDEGNA

PROVINCIA SUD SARDEGNA

PROGETTO PRELIMINARE PER LA REALIZZAZIONE DI UN PARCO EOLICO OFFSHORE E RELATIVE OPERE DI CONNESSIONE A MARE E A TERRA CON POTENZA COMPLESSIVA DI 504 MW PROVINCIA SUD SARDEGNA (SU)



Proponente: **REGOLO RINNOVABILI SRL**
 Largo Augusto n.3 20122 Milano
 pec: regolorinnovabili@legalmil.it

Progettazione: **REGOLO RINNOVABILI SRL**
 Largo Augusto n.3 20122 Milano
 pec: regolorinnovabili@legalmil.it

Nome Elaborato: **IMPATTO VISIVO (Foglio 1 di 7)**

00	29-09-2022	PRIMA EMISSIONE	REGOLO Srl	REGOLO Srl	REGOLO Srl
Rev.	Data	Oggetto della revisione	Elaborazione	Verifica	Approvazione

Scala: **1:200.000**
 Formato: **A1** Codice Comessa: **SAN PIETRO SUD** Codice Elaborato: **Tav.25**

FOTOINSERIMENTO DEL PARCO EOLICO DA CARLOFORTE

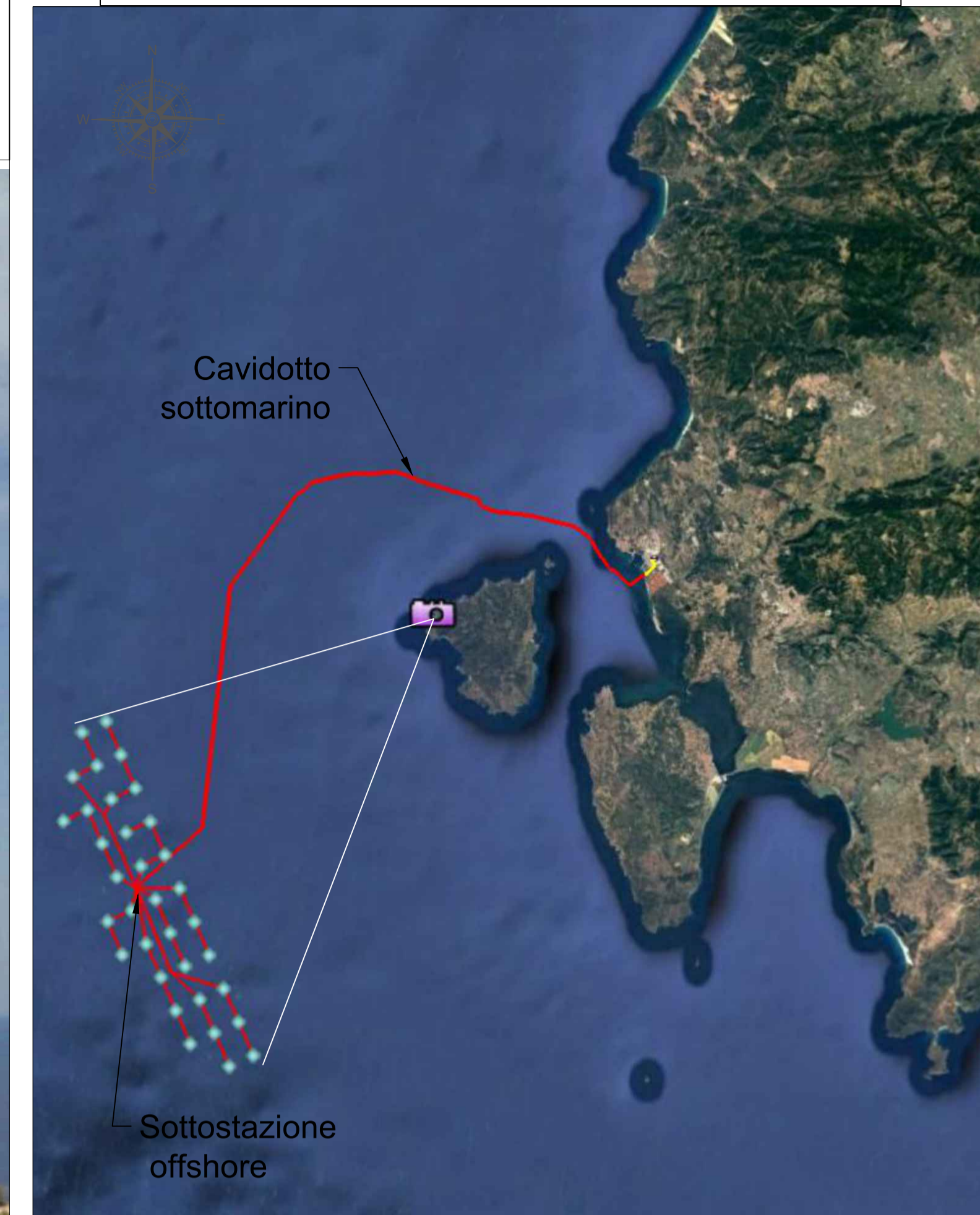


Altezza presa fotografica a 83m sul livello del mare

Distanza minima dal parco: 25km

Distanza massima dal parco: 31km

SISTEMA GEODETICO DI RIFERIMENTO
WGS84 / UTM ZONA 33 NORD
EPSG CODE: 32633



REGIONE SARDEGNA



PROVINCIA SUD SARDEGNA

PROGETTO PRELIMINARE PER LA REALIZZAZIONE DI UN PARCO EOLICO OFFSHORE E RELATIVE OPERE DI CONNESSIONE A MARE E A TERRA CON POTENZA COMPLESSIVA DI 504 MW PROVINCIA SUD SARDEGNA (SU)



PropONENTE

REGOLO RINNOVABILI SRL
Largo Augusto n.3 20122 Milano
pec: regolorinnovabili@legalmil.it

PROGETTAZIONE

REGOLO RINNOVABILI SRL
Largo Augusto n.3 20122 Milano
pec: regolorinnovabili@legalmil.it

ELABORATO

Nome Elaborato:
IMPATTO VISIVO
(Foglio 2 di 7)

Rev.	Data	Oggetto della revisione	Elaborazione	Verifica	Approvazione
00	29-09-2022	PRIMA EMISSIONE	REGOLO Srl	REGOLO Srl	REGOLO Srl

Scala:

-

Formato:

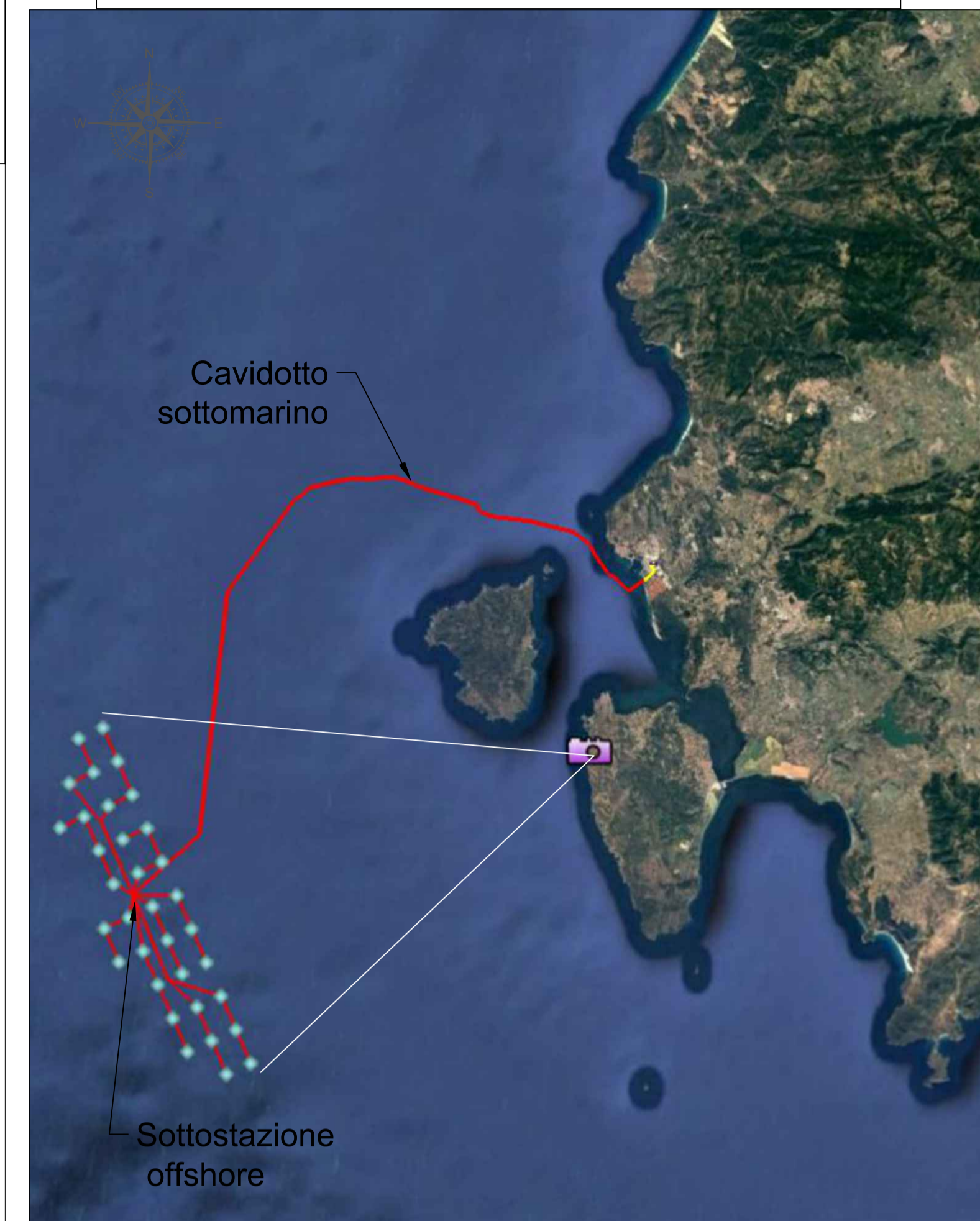
A1

Codice Comessa **SAN PIETRO SUD**

Codice Elaborato **Tav.25**

FOTOINSERIMENTO DEL PARCO EOLICO DA CALASETTA

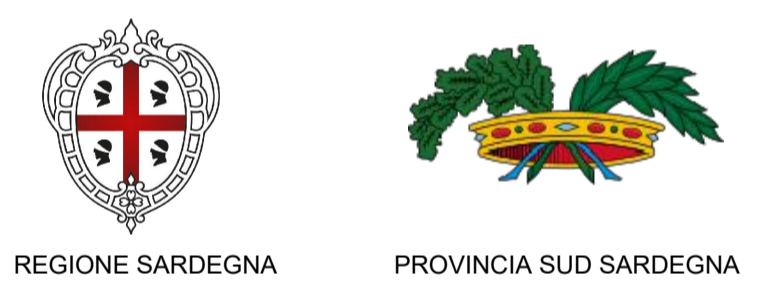
SISTEMA GEODETICO DI RIFERIMENTO
WGS84 / UTM ZONA 33 NORD
EPSG CODE: 32633



Altezza presa fotografica a 23m sul livello del mare

Distanza minima dal parco: 31km

Distanza massima dal parco: 38km



PROGETTO PRELIMINARE PER LA REALIZZAZIONE DI UN PARCO EOLICO OFFSHORE E RELATIVE OPERE DI CONNESSIONE A MARE E A TERRA CON POTENZA COMPLESSIVA DI 504 MW PROVINCIA SUD SARDEGNA (SU)



Proponente
REGOLO RINNOVABILI SRL
Largo Augusto n.3 20122 Milano
pec: regolorinnovabili@legalmil.it

Pregiatazione
REGOLO RINNOVABILI SRL
Largo Augusto n.3 20122 Milano
pec: regolorinnovabili@legalmil.it

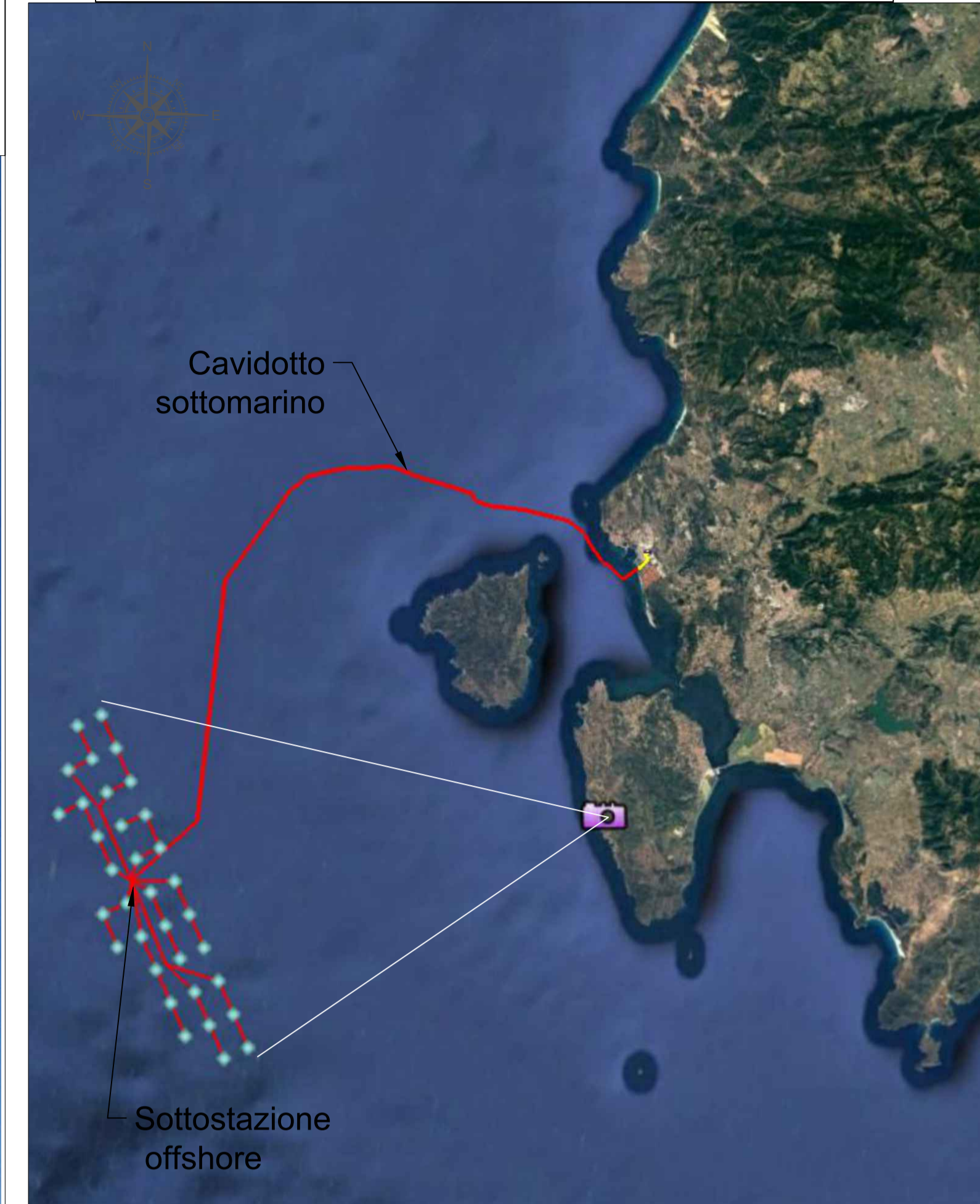
Elaborato
Nome Elaborato: **IMPATTO VISIVO (Foglio 3 di 7)**

Rev.	Data	Oggetto della revisione	Elaborazione	Verifica	Approvazione
00	29-09-2022	PRIMA EMISSIONE	REGOLO Srl	REGOLO Srl	REGOLO Srl

Scala: -
Formato: **A1** Codice Comessa: **SAN PIETRO SUD** Codice Elaborato: **Tav.25**

FOTOINSERIMENTO DEL PARCO EOLICO DA SANT'ANTIOCO

SISTEMA GEODETICO DI RIFERIMENTO
WGS84 / UTM ZONA 33 NORD
EPSG CODE: 32633



Altezza presa fotografica a 5m sul livello del mare

Distanza minima dal parco: 30km

Distanza massima dal parco: 39km




REGIONE SARDEGNA PROVINCIA SUD SARDEGNA

PROGETTO PRELIMINARE PER LA REALIZZAZIONE DI UN PARCO EOLICO OFFSHORE E RELATIVE OPERE DI CONNESSIONE A MARE E A TERRA CON POTENZA COMPLESSIVA DI 504 MW PROVINCIA SUD SARDEGNA (SU)



PropONENTE	 REGOLO RINNOVABILI SRL <small>Largo Augusto n.3 20122 Milano pec: regolorinnovabili@legalmail.it</small>				
PROGETTAZIONE	REGOLO RINNOVABILI SRL <small>Largo Augusto n.3 20122 Milano pec: regolorinnovabili@legalmail.it</small>				
ELABORATO	IMPATTO VISIVO (Foglio 4 di 7)				
REVISIONI	00	29-09-2022	PRIMA EMISSIONE	REGOLO Srl	REGOLO Srl
REVISIONI	Rev.	Data	Oggetto della revisione	Elaborazione	Verifica
REVISIONI	Scala: -				
REVISIONI	Formato: A1		Codice Commessa: SAN PIETRO SUD	Codice Elaborato: Tav.25	

FOTOINSERIMENTO DEL PARCO EOLICO DA BUGGERRU

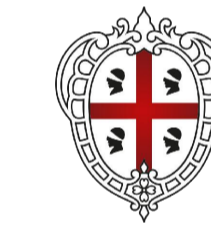
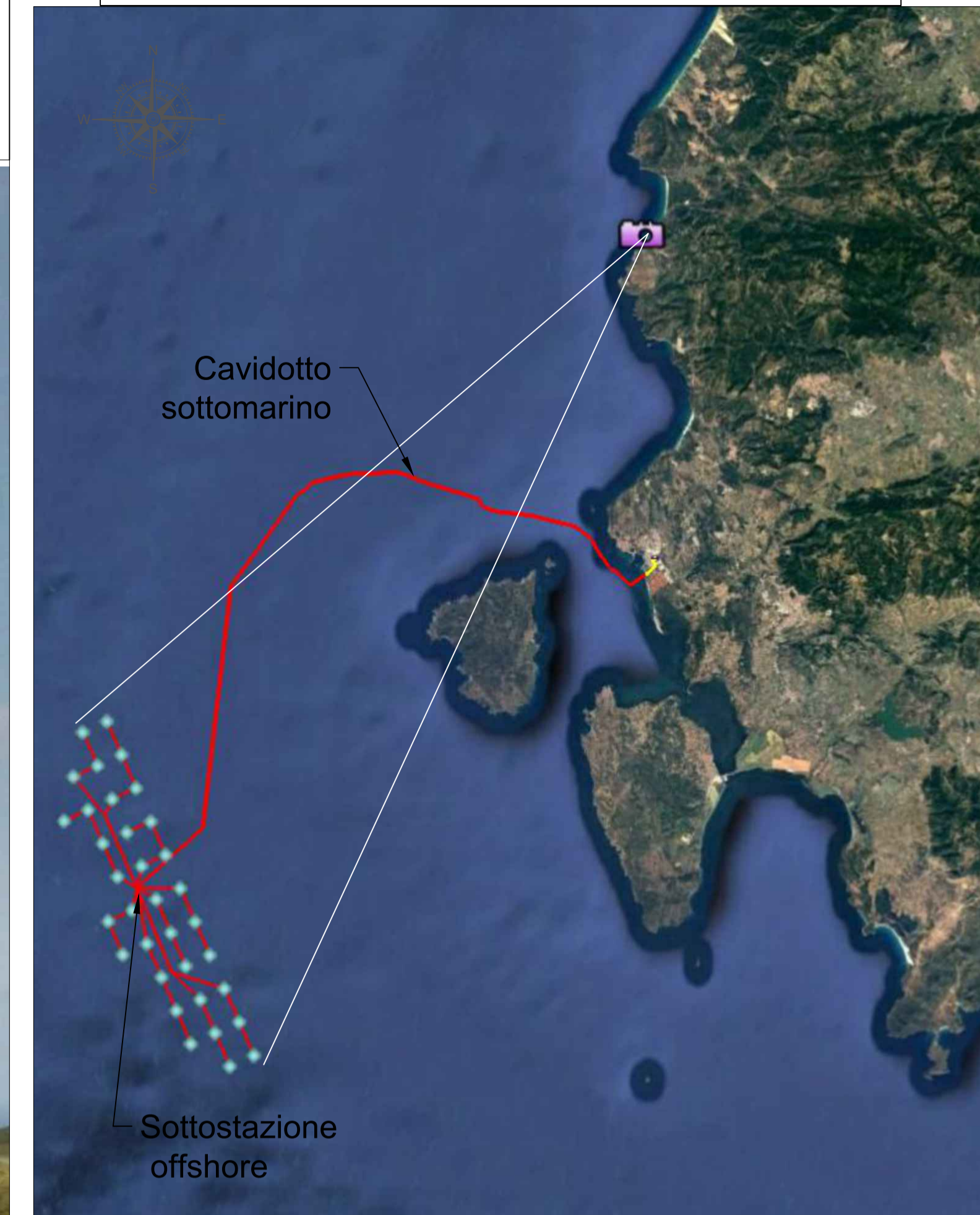


Altezza presa fotografica a 121m sul livello del mare

Distanza minima dal parco: 51km

Distanza massima dal parco: 61km

SISTEMA GEODETICO DI RIFERIMENTO
WGS84 / UTM ZONA 33 NORD
EPSG CODE: 32633



REGIONE SARDEGNA



PROVINCIA SUD SARDEGNA

PROGETTO PRELIMINARE PER LA REALIZZAZIONE DI UN PARCO EOLICO OFFSHORE E RELATIVE OPERE DI CONNESSIONE A MARE E A TERRA CON POTENZA COMPLESSIVA DI 504 MW PROVINCIA SUD SARDEGNA (SU)



Proponente

REGOLO RINNOVABILI SRL
Largo Augusto n.3 20122 Milano
pec: regolorinnovabili@legalmil.it

Progettazione

REGOLO RINNOVABILI SRL
Largo Augusto n.3 20122 Milano
pec: regolorinnovabili@legalmil.it

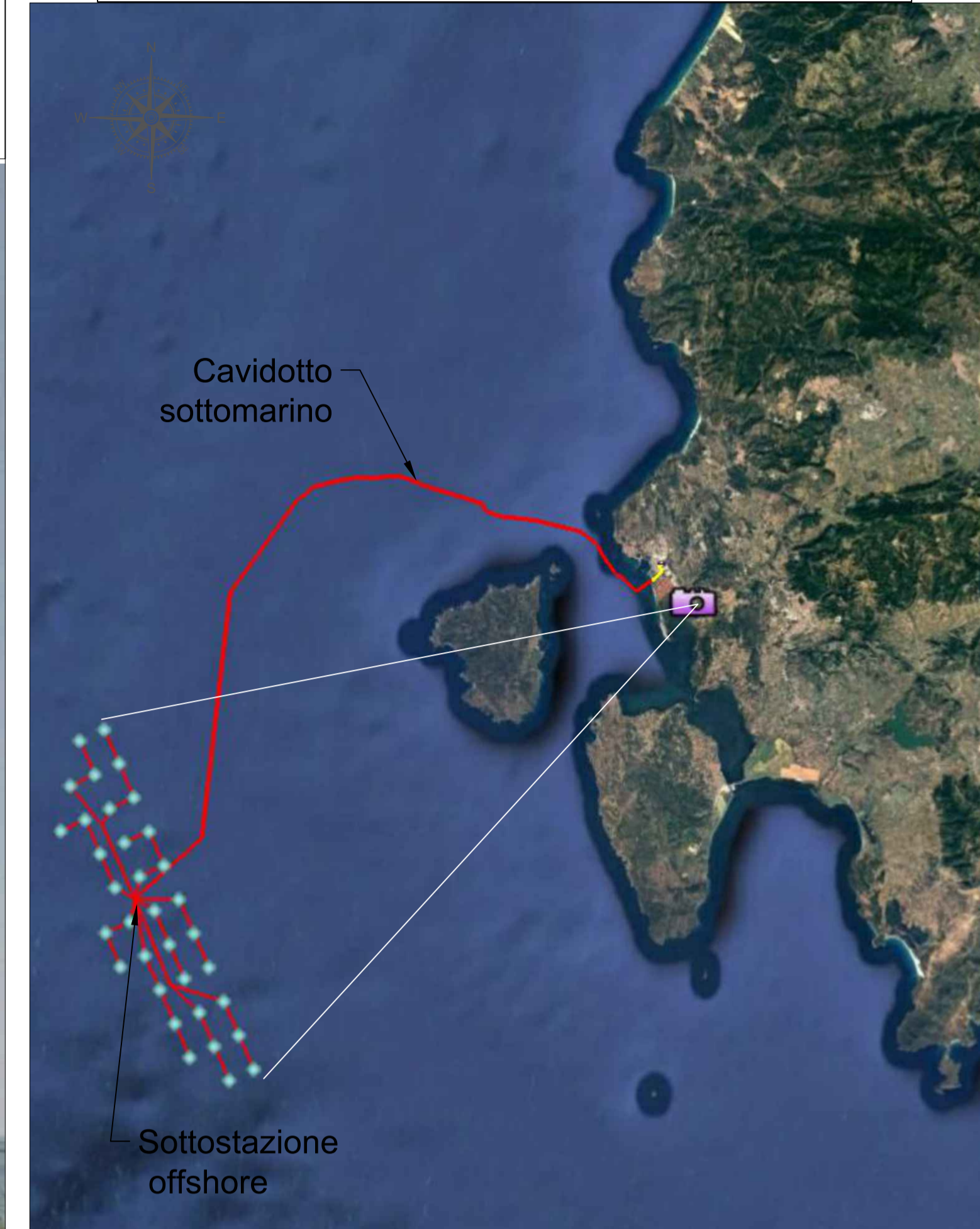
Elaborato

Nome Elaborato:
IMPATTO VISIVO (Foglio 5 di 7)

00	29-09-2022	PRIMA EMISSIONE	REGOLO Srl	REGOLO Srl	REGOLO Srl
Rev.	Data	Oggetto della revisione	Elaborazione	Verifica	Approvazione
Scala:		-			
Formato:	A1	Codice Comessa	SAN PIETRO SUD	Codice Elaborato	Tav.25

FOTOINSERIMENTO DEL PARCO EOLICO DA SAN GIOVANNI SUERGIU

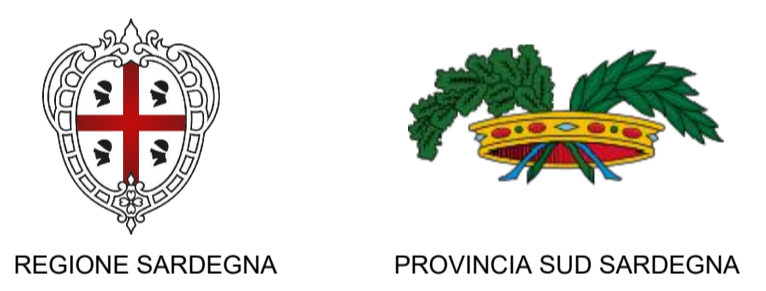
SISTEMA GEODETICO DI RIFERIMENTO
WGS84 / UTM ZONA 33 NORD
EPSG CODE: 32633



Altezza presa fotografica a 3m sul livello del mare

Distanza minima dal parco: 41km

Distanza massima dal parco: 50km



PROGETTO PRELIMINARE PER LA REALIZZAZIONE DI UN PARCO EOLICO OFFSHORE E RELATIVE OPERE DI CONNESSIONE A MARE E A TERRA CON POTENZA COMPLESSIVA DI 504 MW PROVINCIA SUD SARDEGNA (SU)



Proponente
REGOLO RINNOVABILI SRL
Largo Augusto n.3 20122 Milano
pec: regolorinnovabili@legalmil.it

Progettazione
REGOLO RINNOVABILI SRL
Largo Augusto n.3 20122 Milano
pec: regolorinnovabili@legalmil.it

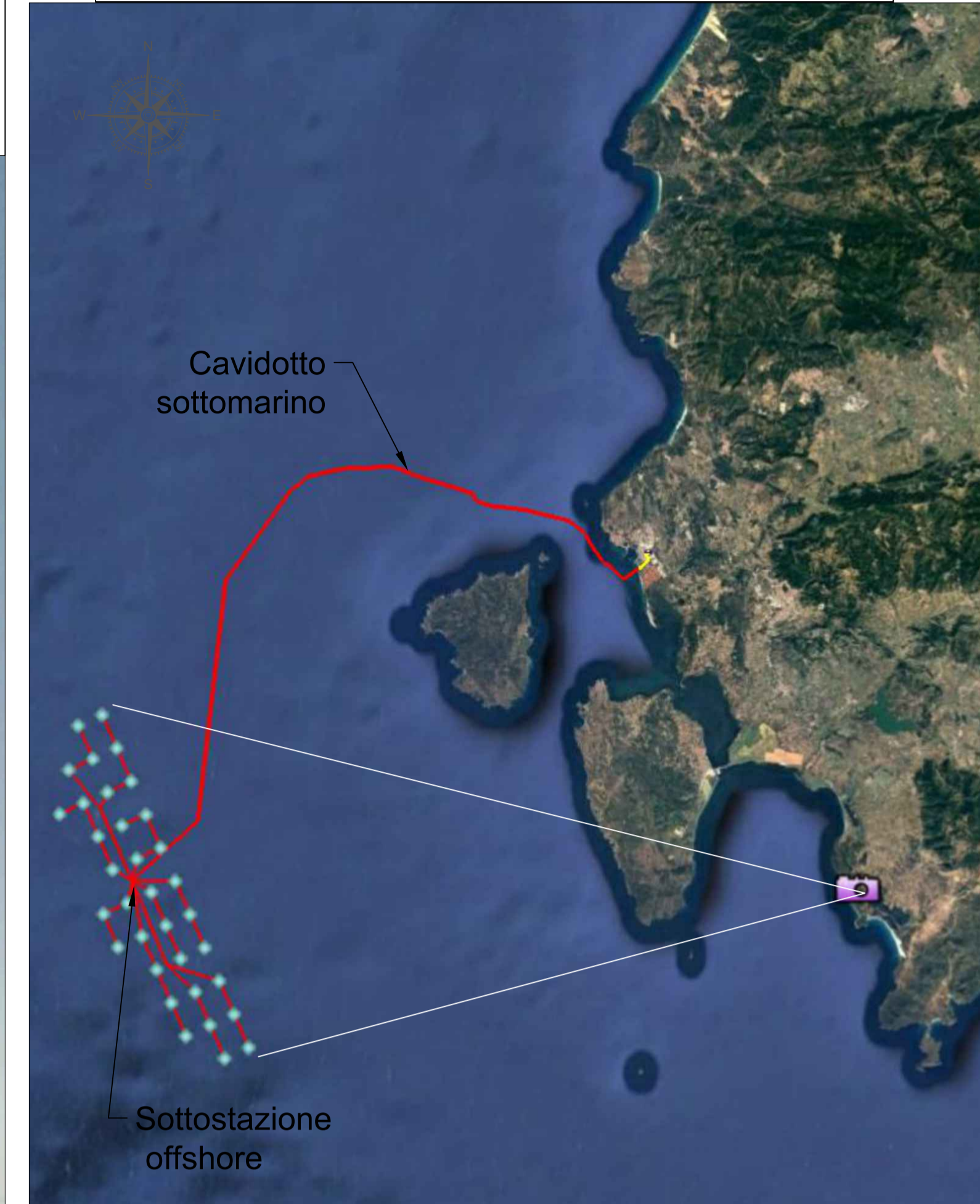
Elaborato
Nome Elaborato: **IMPATTO VISIVO (Foglio 6 di 7)**

Rev.	Data	Oggetto della revisione	Elaborazione	Verifica	Approvazione
00	29-09-2022	PRIMA EMISSIONE	REGOLO Srl	REGOLO Srl	REGOLO Srl

Scala: -
Formato: **A1** Codice Comessa: **SAN PIETRO SUD** Codice Elaborato: **Tav.25**

FOTOINSERIMENTO DEL PARCO EOLICO DA SANT'ANNA ARRESI

SISTEMA GEODETICO DI RIFERIMENTO
WGS84 / UTM ZONA 33 NORD
EPSG CODE: 32633



Altezza presa fotografica a 18m sul livello del mare
Distanza minima dal parco: 44km
Distanza massima dal parco: 58km




REGIONE SARDEGNA PROVINCIA SUD SARDEGNA

PROGETTO PRELIMINARE PER LA REALIZZAZIONE DI UN PARCO EOLICO OFFSHORE E RELATIVE OPERE DI CONNESSIONE A MARE E A TERRA CON POTENZA COMPLESSIVA DI 504 MW PROVINCIA SUD SARDEGNA (SU)



PropONENTE	 REGOLO RINNOVABILI SRL <small>Largo Augusto n.3 20122 Milano pec: regolorinnovabili@legalmail.it</small>				
PROGETTAZIONE	REGOLO RINNOVABILI SRL <small>Largo Augusto n.3 20122 Milano pec: regolorinnovabili@legalmail.it</small>				
ELABORATO	IMPATTO VISIVO (Foglio 7 di 7)				
Rev.	Data	Oggetto della revisione	Elaborazione	Verifica	Approvazione
00	29-09-2022	PRIMA EMISSIONE	REGOLO Srl	REGOLO Srl	REGOLO Srl
Scala:		-			
Formato:		A1		Codice Commessa	SAN PIETRO SUD
				Codice Elaborato	Tav.25