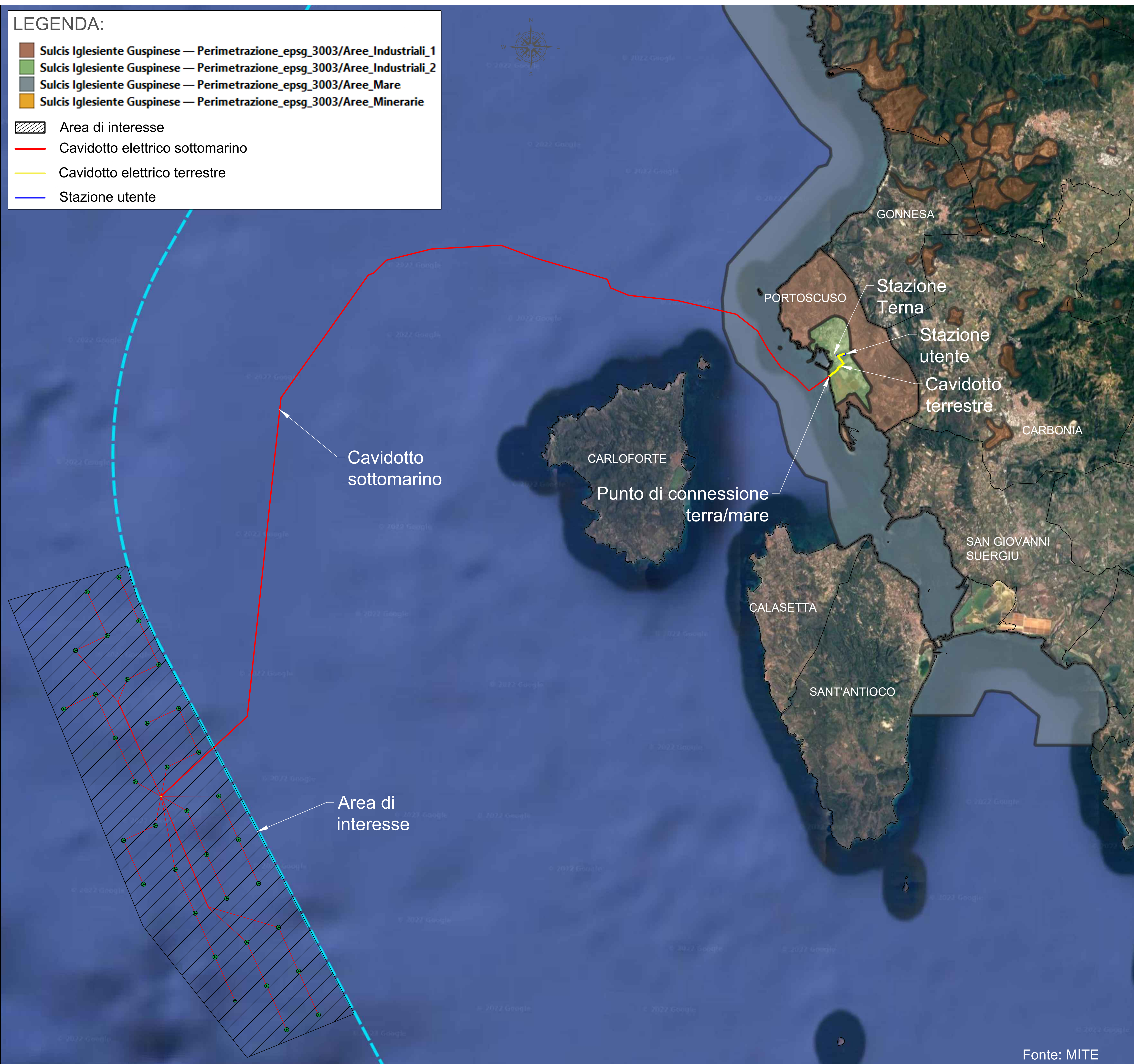


LEGENDA:

- Sulcis Iglesiente Guspinese — Perimetrazione_epsg_3003/Aree_Industriali_1
- Sulcis Iglesiente Guspinese — Perimetrazione_epsg_3003/Aree_Industriali_2
- Sulcis Iglesiente Guspinese — Perimetrazione_epsg_3003/Aree_Mare
- Sulcis Iglesiente Guspinese — Perimetrazione_epsg_3003/Aree_Minierarie
- Area di interesse
- Cavidotto elettrico sottomarino
- Cavidotto elettrico terrestre
- Stazione utente






REGIONE SARDEGNA PROVINCIA SUD SARDEGNA

PROGETTO PRELIMINARE PER LA REALIZZAZIONE DI UN PARCO EOLICO OFFSHORE E RELATIVE OPERE DI CONNESSIONE A MARE E A TERRA CON POTENZA COMPLESSIVA DI 504 MW PROVINCIA SUD SARDEGNA (SU)



PropONENTE	 REGOLO RINNOVABILI SRL <small>Largo Augusto n.3 20122 Milano pec: regolorinnovabili@legalmil.it</small>				
PROGETTAZIONE	REGOLO RINNOVABILI SRL <small>Largo Augusto n.3 20122 Milano pec: regolorinnovabili@legalmil.it</small>				
ELABORATO	INQUADRAMENTO SU SITI INTERESSE NAZIONALE (Foglio 1 di 1)				
Rev.	Data	Oggetto della revisione	Elaborazione	Verifica	Approvazione
Scala: 1:100.000		Codice Comessa: SAN PIETRO SUD		Codice Elaborato: Tav.33	