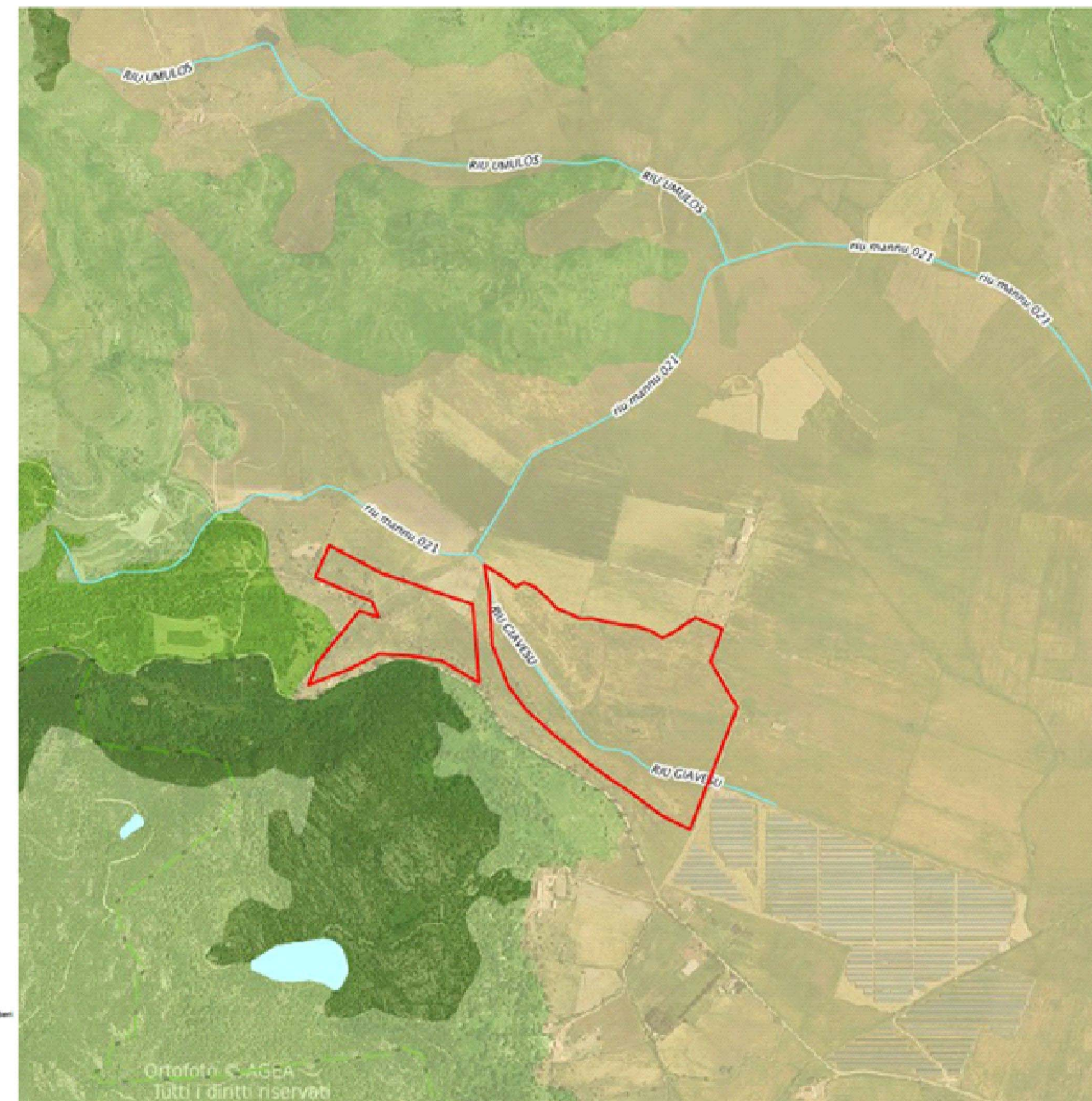


- [AA] Beni paesaggistici art. 143
- Natura
- Parchi e aree protette nazionali
- [AA] Componenti paesaggio ambientale
- Componenti ambientali
- Vegetazione a macchia e in aree umide
- Boschi
- Praterie
- Sugheraie, castagneti da frutto
- Culture seminaturali ad altofusto
- Impianti boschivi artificiali
- Culture erbacee specializzate, Aree agroforestali, Aree incolte
- [AA] Aree interesse naturalistico
- Aree protezione speciale (Aree Faunistiche)
- Oasi permanenti di protezione faunistica
- Siti di Interesse Comunitario
- Zone di Protezione Speciale
- Sistema regionale dei parchi
- [AA] Aree interesse ambientale
- Siti importanti
- Siti importanti
- Aree di rispetto dei Siti importanti
- Aree minerarie dismesse
- Olearie
- Stradi
- [AA] Beni paesaggistici art. 143
- Fiume costiero
- Beni monumentali
- Beni monumentali - 19-04-2019
- Grotte e caverni
- Monumenti naturali tutelati
- Aree di Interesse Botanico
- Aree di Interesse Turistico
- Aree a quota superiore a 500m
- Laghi, innesi e stagni
- Fiumi e torrenti (alveo inciso)
- Fiumi e torrenti (alveo spondo)
- Campi d'aratura e battenti di aratura
- Sistemi a base e promontori, scogli e piccole isole, falde e versanti costieri
- Zone umide costiere
- Zone umide costiere D.G.N. n. 33-57 del 20-09-2010



REGIONE AUTONOMA DELLA SARDEGNA



COMUNE DI GIAVE

REALIZZAZIONE DI UN IMPIANTO AGROFOTOVOLTAICO SU PENSILINE AD ORIENTAMENTO MONDASSIALE  
 COMUNE DI GIAVE (SS) POTENZA 17,5 MWe  
 IMPIANTO NON A TERRA IN BASE AL DM 4 LUGLIO 2019  
 ART.2 LETTERA C

ELABORATO: INQUADRAMENTO TERRITORIALE CARTE PPR CTR TAV. 01

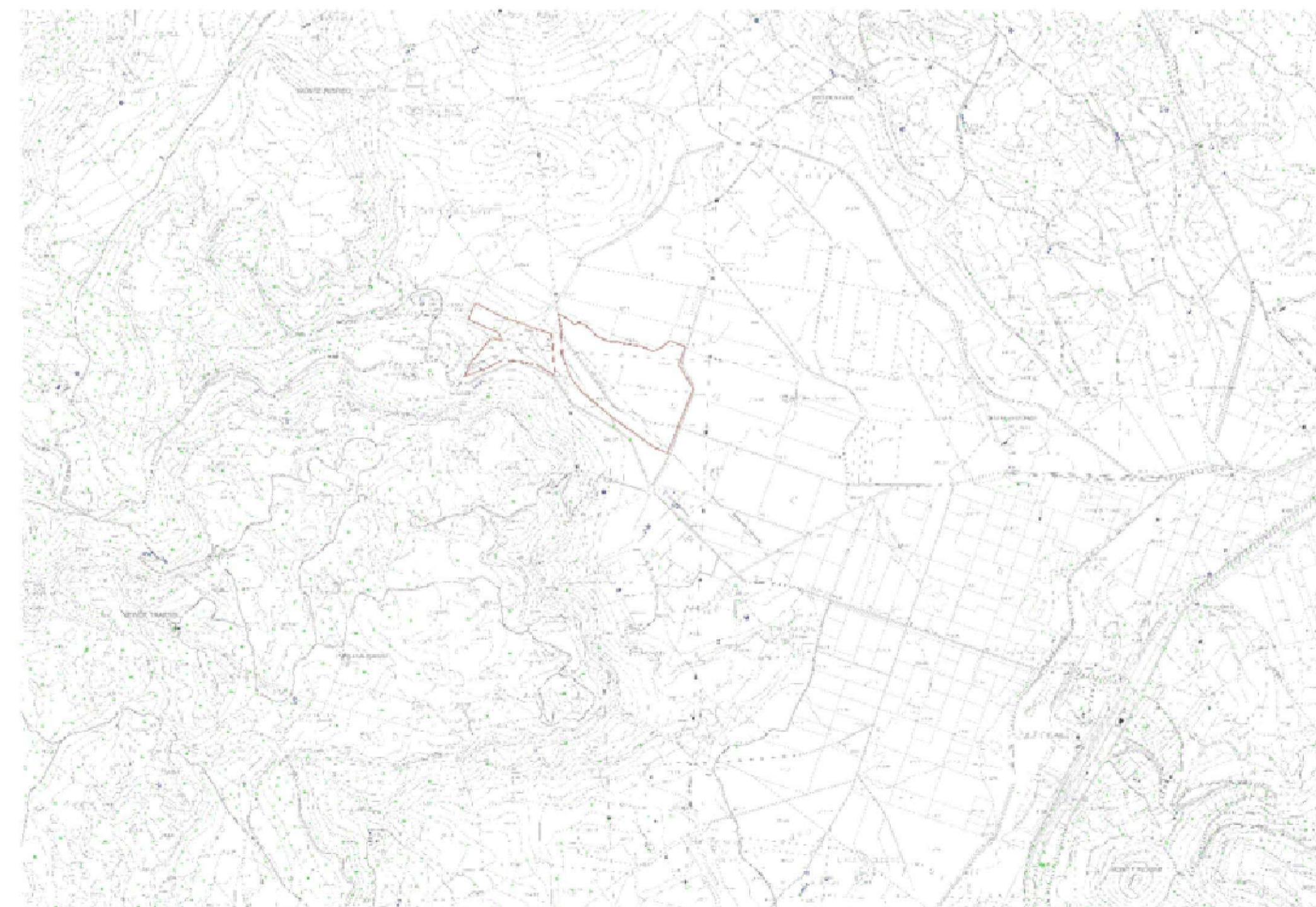
IDENTIFICAZIONE ELABORATO:	LIVELLO PROGETTAZIONE DEFINITIVO	IDENTIFICATIVO FILE	CODICE ELABORATO	DATA	SCALA	REV.
			GIAVE-PR-TAV.01	MARZO 2022	1:100.000	

SOCIETA' PROPONENTE: PALAZZO SAN GERVASIO 3 SPV S.R.L.  
 VIA DEL GALLITELLO 125 POTENZA (PZ)  
 CAP 85100 C.F. E P.IVA: 02083850764

PROGETTAZIONE: ING. GIULIANO GIUSEPPE MEDICI  
 VIA PASTEUR 7 09126 CAGLIARI (CA)  
 C.F. MDGNG47C2XL122W

CRANSIA ENGINEERING S.R.L.  
 VIA AURELIA 1100  
 00166 ROMA (RM)  
 C.F. E P.IVA: 13639671000

IL PROGETTISTA:  
 DOTT. ING. GIULIANO GIUSEPPE MEDICI



C.T.R - FOGLI 480090  
 SCALA 1:25.000