

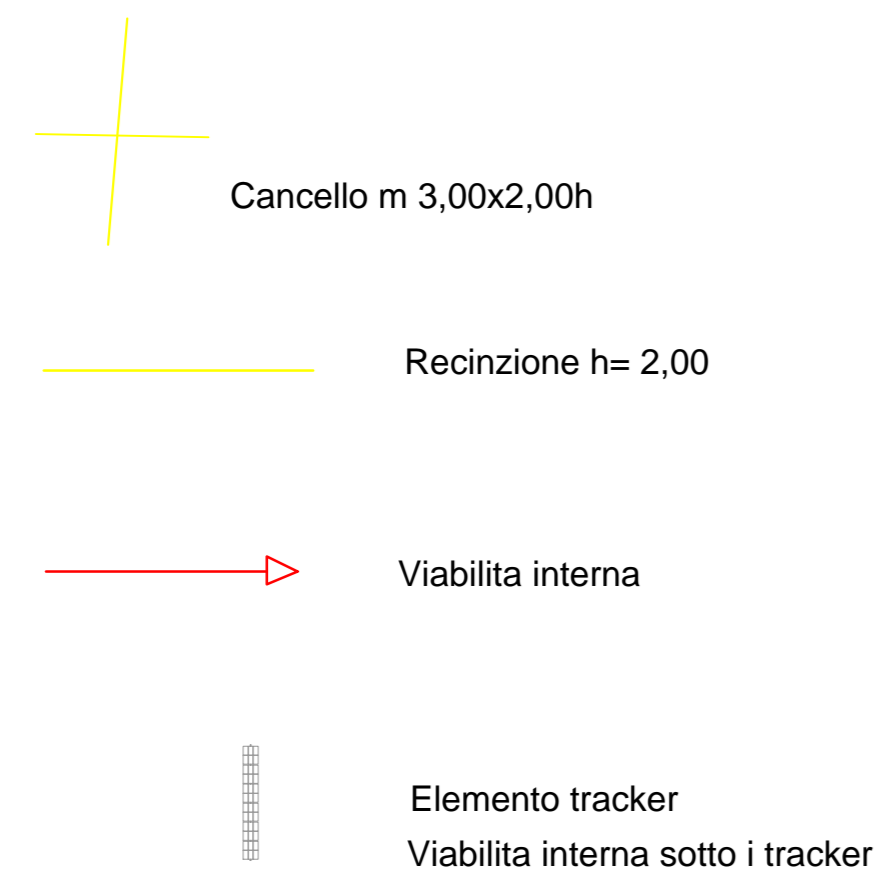
Totale Campi 1-2 kW 17.535,24

Tracker= n. 36 moduli da 670W totale kW 24,12

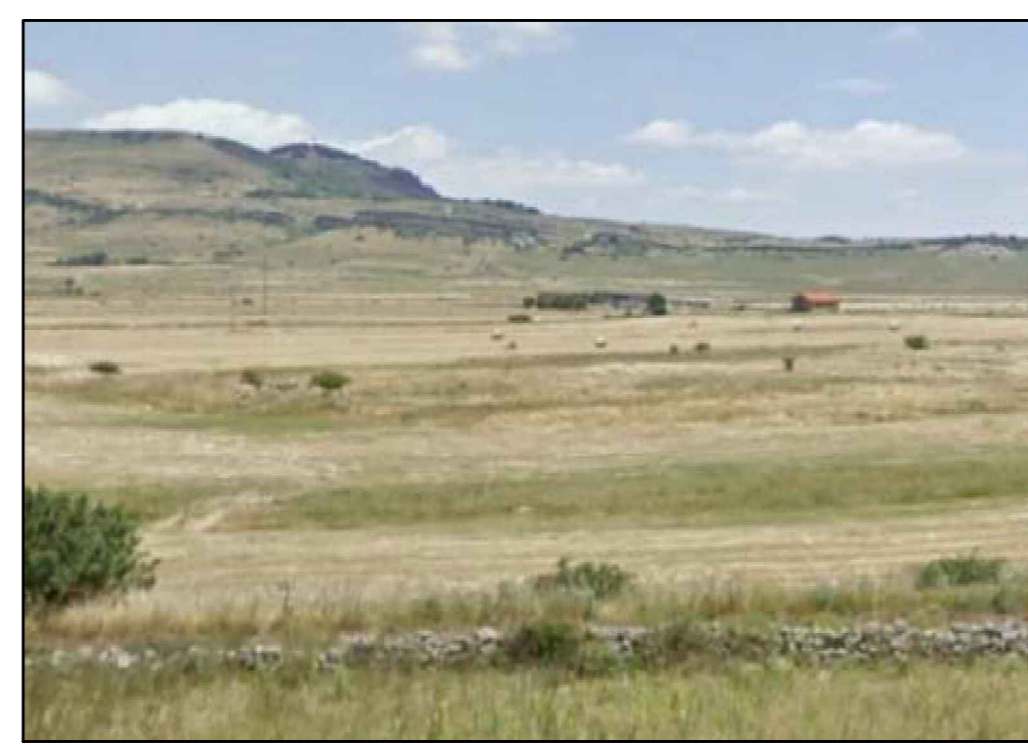
Campo 1= n. 168 tracker  
Totale kW 4.052,16

Campo 2= n. 559 tracker  
Totale kW 13.483,08

Distanza impianto FV dai confini m 10,00  
Distanza tra le file dei tracker m 8,00



REGIONE AUTONOMA DELLA SARDEGNA



COMUNE DI GIAVE

REALIZZAZIONE DI UN IMPIANTO AGROFOTOVOLTAICO SU  
PENSILINE AD ORIENTAMENTO MONOASSIALE  
COMUNE DI GIAVE (SS) POTENZA 17,5 MWe  
IMPIANTO NON A TERRA IN BASE AL DM 4 LUGLIO 2019 ART.2  
LETTERA C

ELABORATO: PLANIMETRIA IMPIANTO AGROFOTOVOLTAICO TAV. 04

IDENTIFICAZIONE ELABORATO:	LIVELLO PROGETTAZIONE	IDENTIFICATIVO FILE	CODICE ELABORATO	DATA	SCALA	REV.
	DEFINITIVO		GIAVE-PR-TAV. 04	MARZO 2022	1:100	

SOCIETA' PROPONENTE: **HIVE** PALAZZO SAN GERVASIO 3 SPV S.R.L.  
VIA DEL GALLITELLO 125 POTENZA (PZ)  
CAP 85100, C.F. E P.IVA: 02060820764

PROGETTAZIONE: ING. GIULIANO GIUSEPPE MEDIO  
VIA PASTORE 7 00186 CALABATELLA (RM)  
C.F. P. 00029450763

ILPROGETTISTA: DOTT. ING. GIULIANO GIUSEPPE MEDIO

**CRANSA ENGINEERING S.R.L.**  
VIA SORDIA 1100  
00186 ROMA (RM)  
C.F. E P.IVA: 1069871000

