

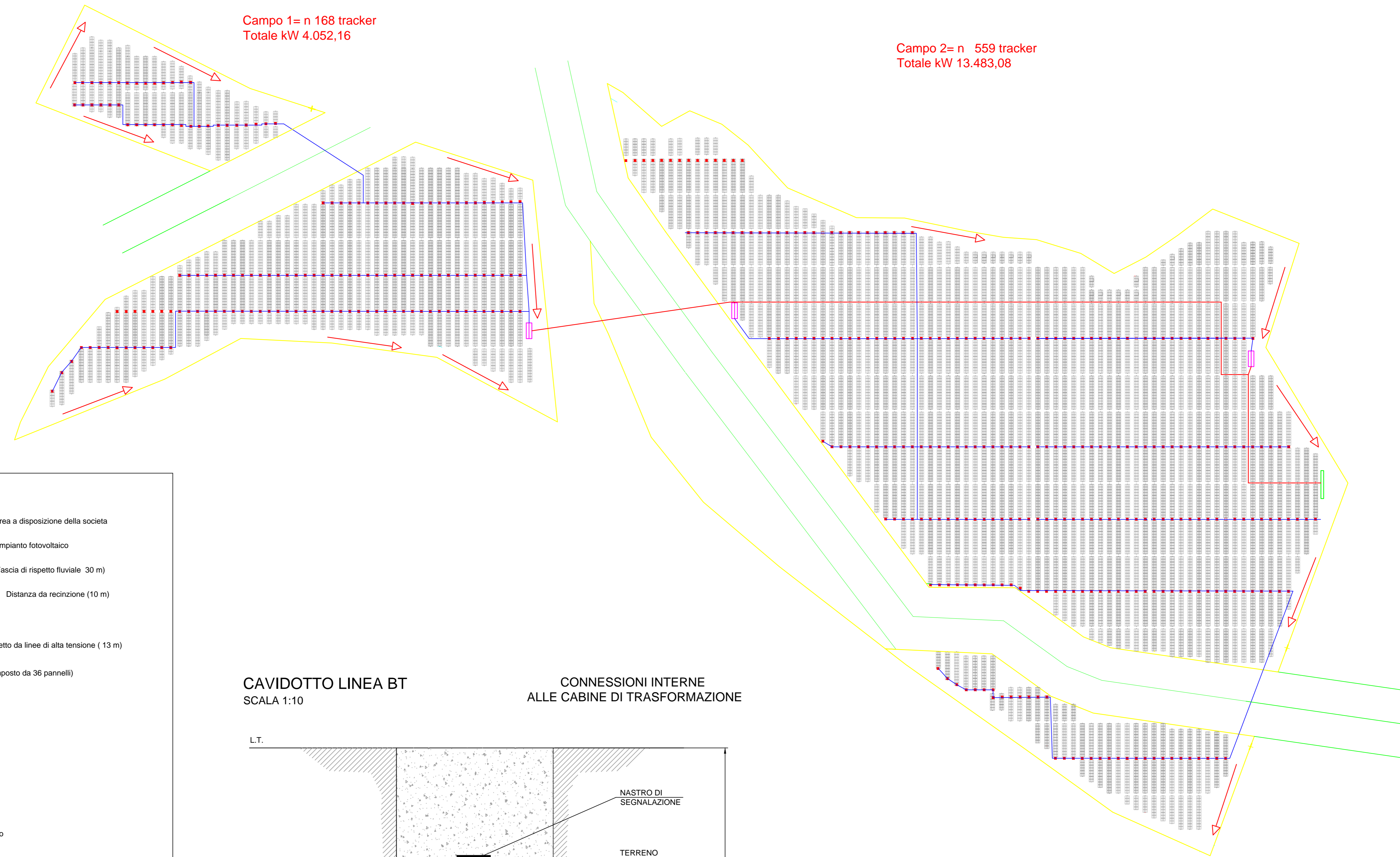
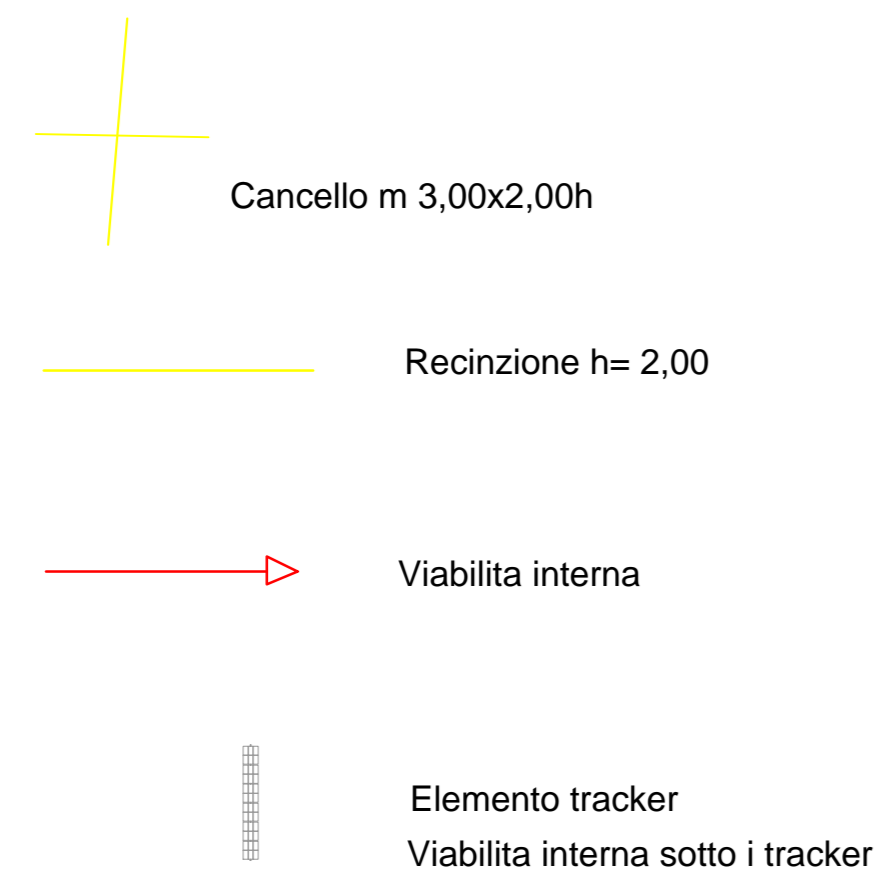
Totale Campi 1-2 kW 17.535,24

Tracker= n. 36 moduli da 670W totale kW 24,12

Campo 1= n. 168 tracker
Totale kW 4.052,16

Campo 2= n. 559 tracker
Totale kW 13.483,08

Distanza impianto FV dai confini m 10,00
Distanza tra le file dei tracker m 8,00



LEGENDA

- Area a disposizione della società
- Recinzione area impianto fotovoltaico
- Fascia di rispetto fluviale 30 m
- Distanza da recinzione (10 m)
- Fascia di rispetto da linee di alta tensione (13 m)
- Tracker 30 m (composto da 36 pannelli)

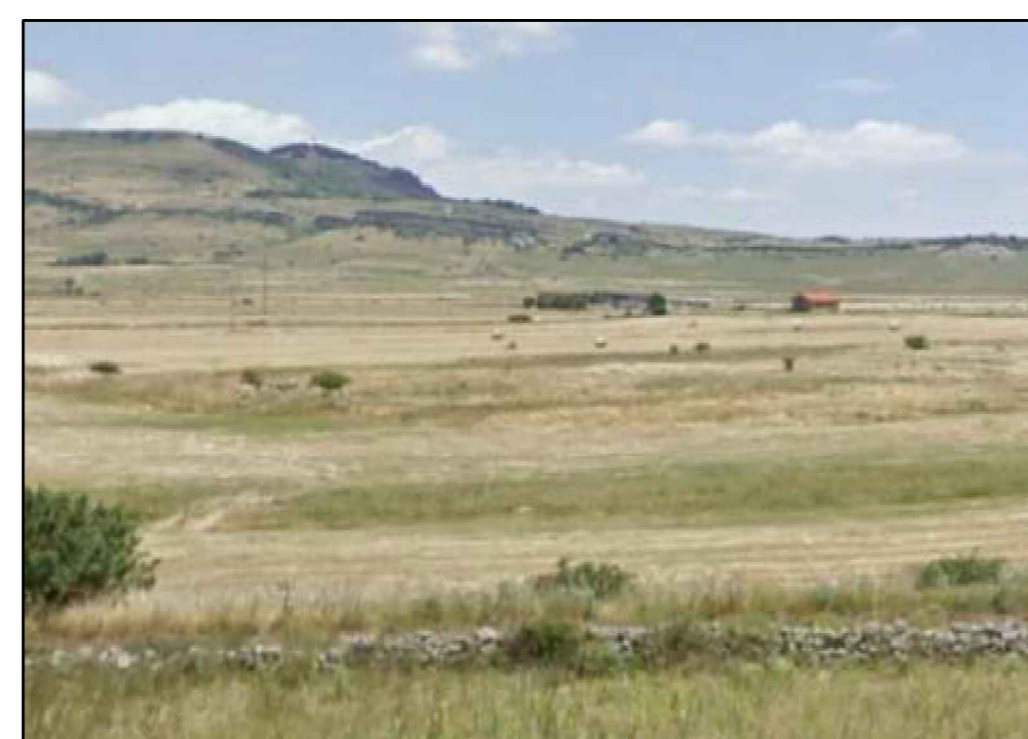
- Elettrodotti BT
- Elettrodotti MT
- Quadro di campo

Shelter inverter e trasformatori

Quadri MT/MT

Viabilità

REGIONE AUTONOMA DELLA SARDEGNA



COMUNE DI GIAVE

REALIZZAZIONE DI UN IMPIANTO AGROFOTOVOLTAICO SU
PENSILINE AD ORIENTAMENTO MONOASSIALE
COMUNE DI GIAVE (SS) POTENZA 17,5 MWe
IMPIANTO NON A TERRA IN BASE AL DM 4 LUGLIO 2019 ART.2
LETTERA C

ELABORATO:	PLANIMETRIA IMPIANTO AGROFOTOVOLTAICO	TAV. 04a
IDENTIFICAZIONE ELABORATO:	LIVELLO PROGETTAZIONE DEFINITIVO	IDENTIFICATIVO FILE CODICE ELABORATO DATA SCALA REV.
		GIAVE-PR-TAV. 04a MARZO 2022 1.100

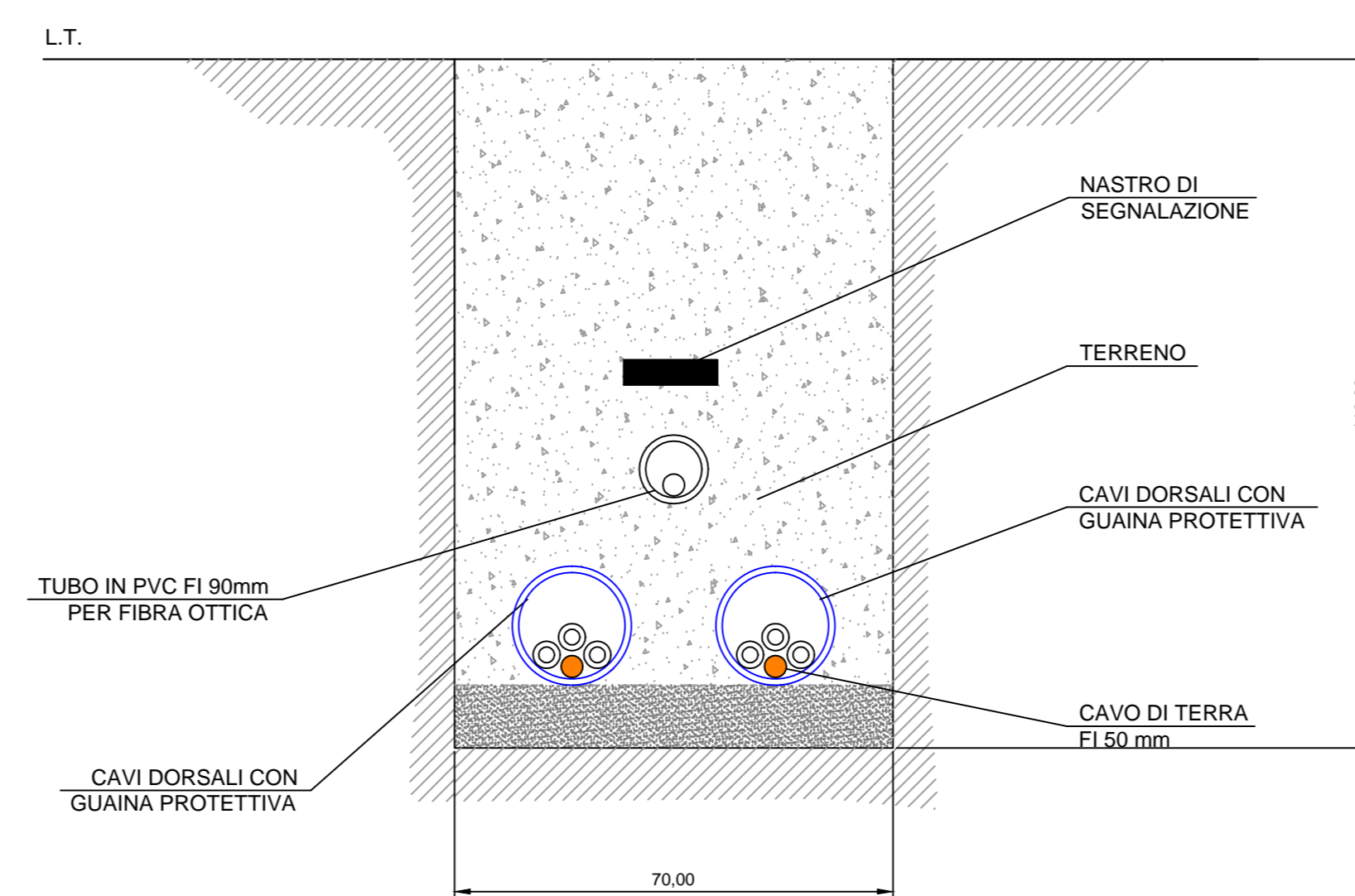
SOCIETA' PROPONENTE: **HIVE** PALAZZO SAN GERVASIO 3 SPV S.R.L.
VIA DEL GALLITELLO 125 POTENZA (PZ)
C.A.P. 80100, C.F. E P.IVA: 02060820764

PROGETTAZIONE: ING. GIULIANO GIUSEPPE MEDIO
VIA PASTORE 1 00186 CAGLIARI (CA)
C.F. 04029470704

ILPROGETTISTA: DOTT. ING. GIUSEPPE MARIANO
ING. GIUSEPPE MARIANO
C.F. 04029470704

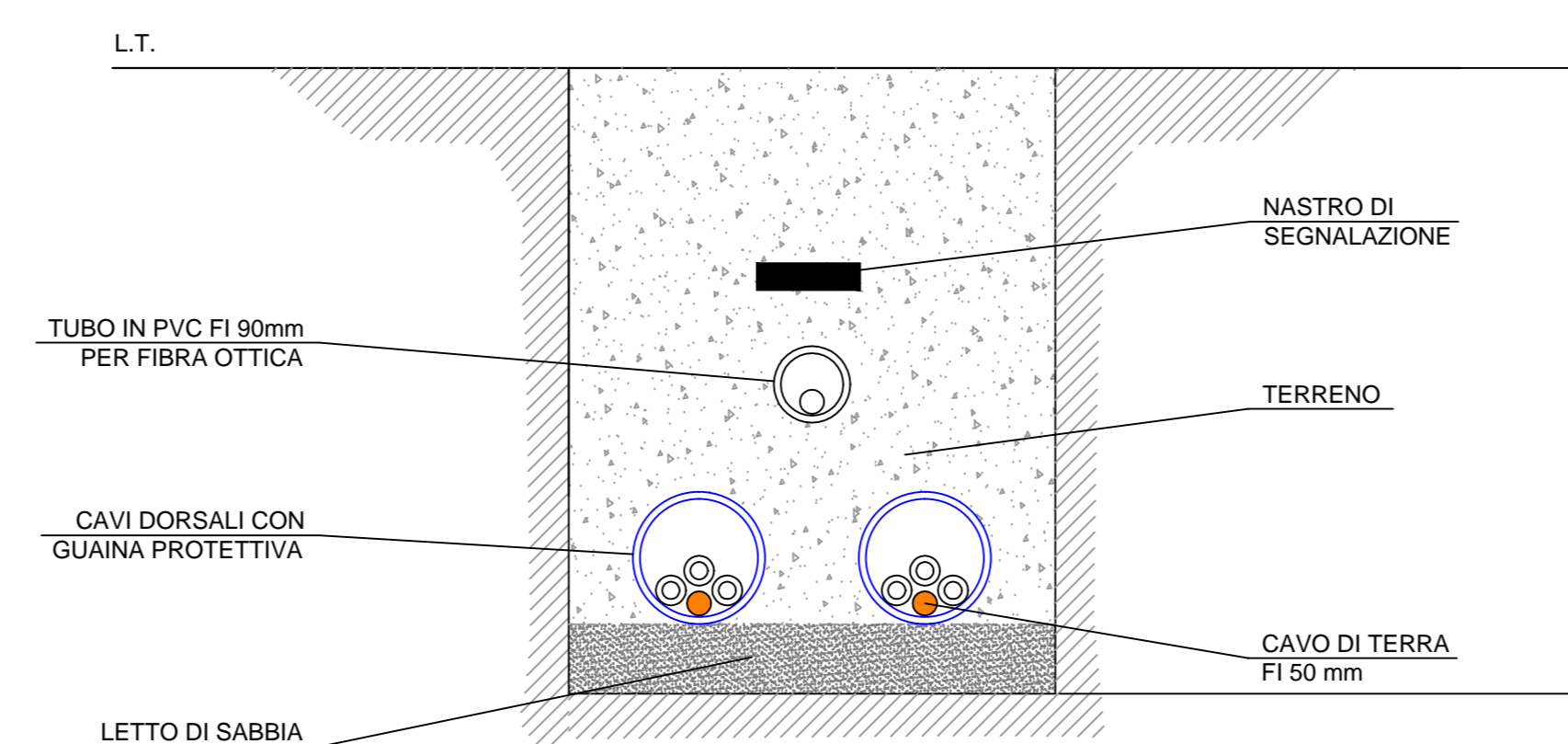
CRANSA ENGINEERING S.R.L.
VIA SORCIA 1400
00166 ROMA (RM)
C.F. E P.IVA: 1069871000

CAVIDOTTO LINEA BT
SCALA 1:10



CONNESSIONI INTERNE
ALLE CABINE DI TRASFORMAZIONE

CAVIDOTTO LINEA MT
SCALA 1:10



CONNESSIONE ALLA
SOTTOSTAZIONE MT/AT
PRODUTTORE