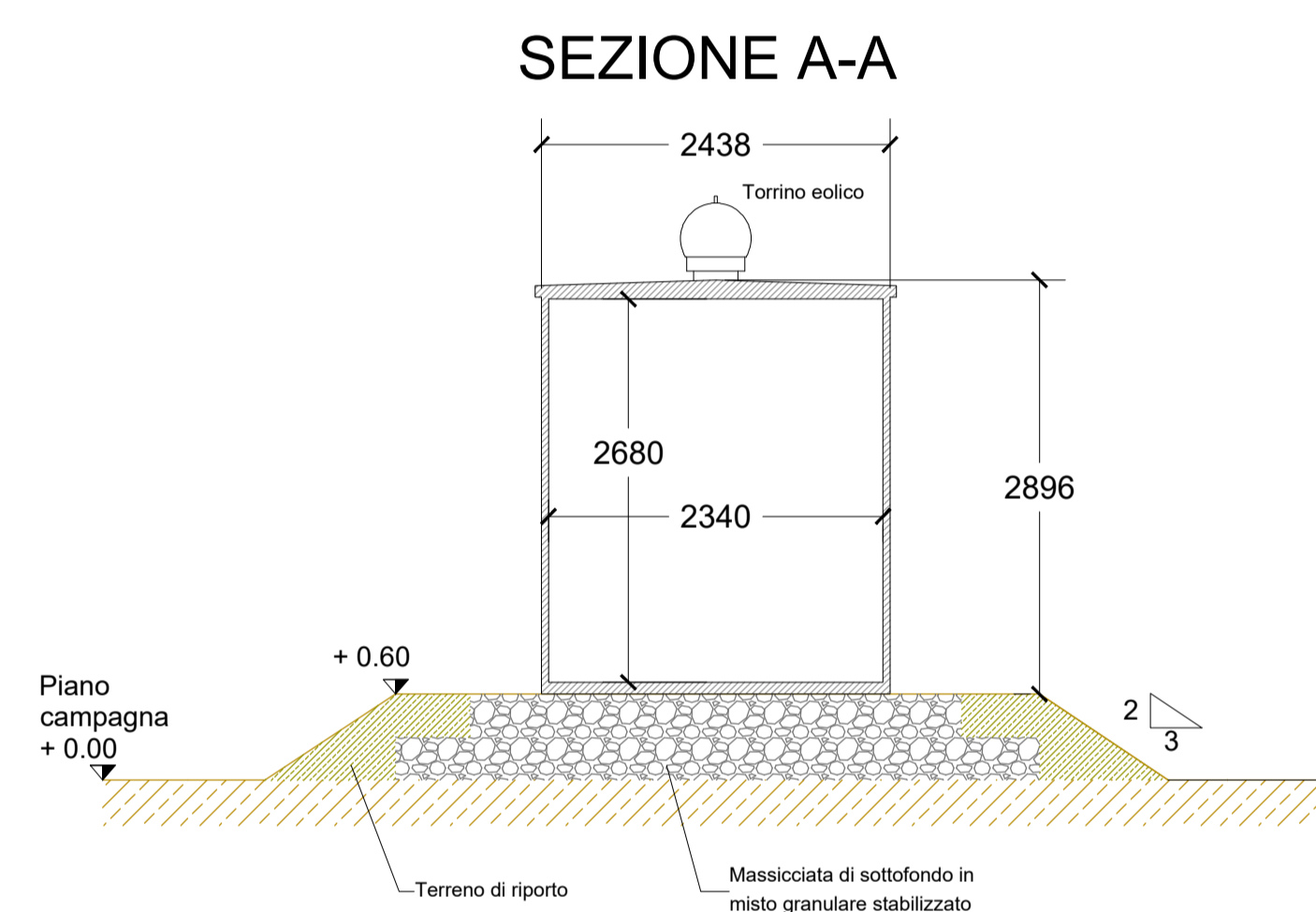
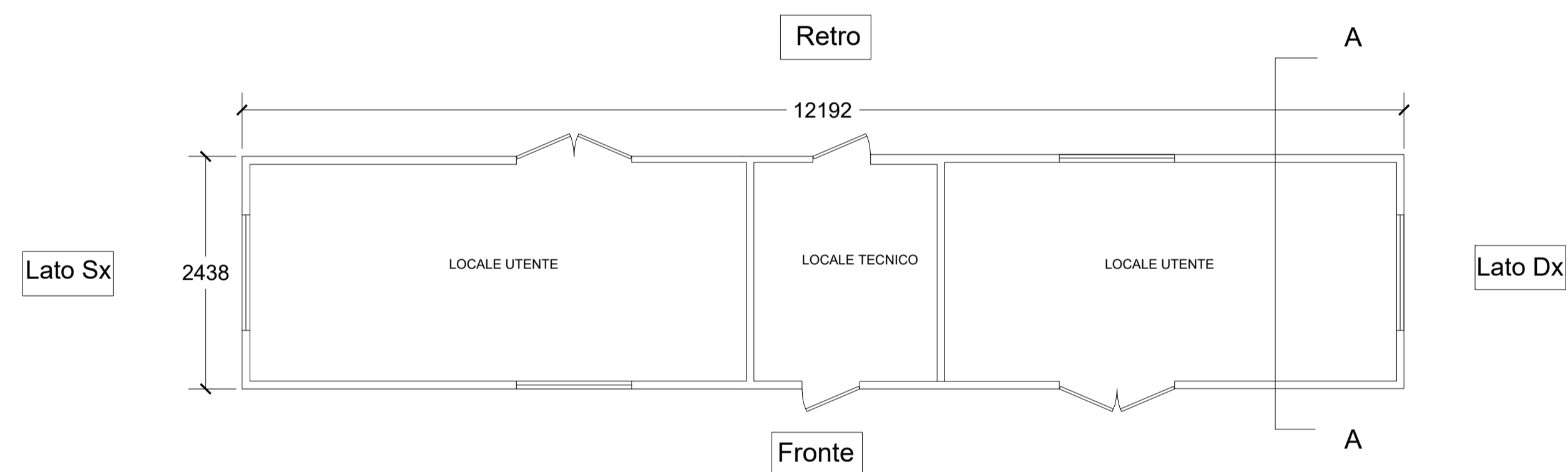
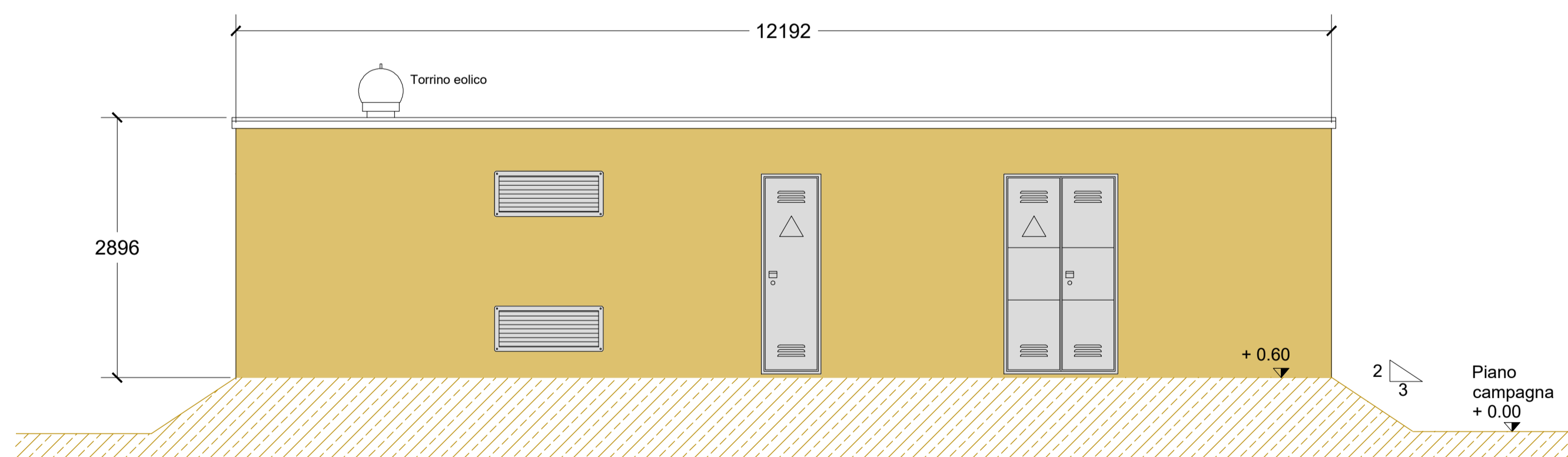


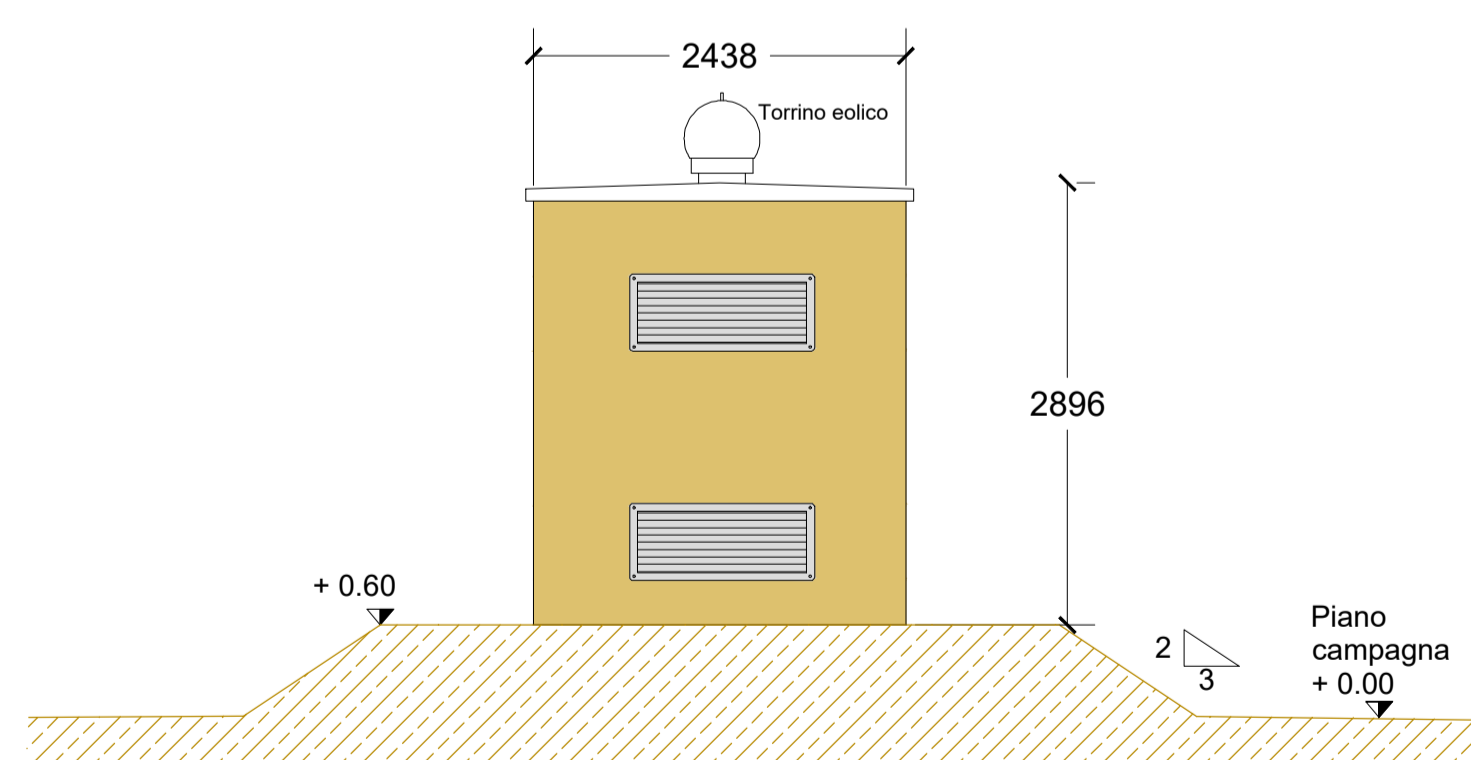
- PLANIMETRIA -



PROSPETTO FRONTE



PROSPETTO LATO DX



REGIONE PIEMONTE

Provincia di Vercelli
Comune di Roasio

FATTORIA SOLARE ROGGIA DELLA BARDESA

Valutazione impatto ambientale
ai sensi dell'art. 23 D.Lgs 152/2006
COORDINAMENTO GENERALE



PROGETTISTA



Arch. Luca Menci
mail: lucamenci@studiomenci.com

PROPONENTE



Salita Santa Caterina 2/1 - 16123 Genova
mail: ren192@pec.it
P.IVA: 02686900990

OGGETTO

Schema tipologico control room e volumi tecnici

ELABORATO
6.4

PARAGRAFO
6 - Dettagli e particolari

CODICE ELABORATO
R-6.4-ROA-DP-0

DATA
9 Maggio 2022

SCALA
1:20

FORMATO
A1

REDATTO DA
Abdallah Hamdar

APPROVATO DA
Luca Menci

TIMBRI E FIRME

Progettista



Consulenza Ambientale



REN 192 S.r.l.
P.IVA. 02686900990