

**IMPIANTO DI RETE PER LA CONNESSIONE A 20 kV  
DI LOTTO DI IMPIANTI DI PRODUZIONE**

Ubicati nel Comune di Cona (VE)

Committente:



**CHIRON ENERGY SPV 10 S.R.L.**  
Via Bigli N. 2, MILANO (MI)  
C.F. e P.IVA 12032240967

**PROGETTO DEFINITIVO**

**DOCUMENTAZIONE GENERALE**

**SEZIONE ATTRAVERSAMENTO FERROVIA ADRIA-MESTRE-VENEZIA**

**IDENTIFICAZIONE ELABORATO**

Livello prog.	Codice GOAL	N. documento	TOT. documenti	Cod. FILE	DATA	SCALA
PD	295201061 - ex T0738740 T0739274 - 306949523	<b>TAV.IR05</b>	-		09/06/2022	1:50 - 1:10.000

**REVISIONI**

REV.	DATA	DESCRIZIONE	ESEGUITO	VERIFICATO	APPROVATO
00	06/2022	prima stesura	Ing. M. MONTALBINI	Ing. M. MONTALBINI	Ing. G. NITRATI

Società di Progettazione:

Ditta installatrice:

**SOLUX s.r.l.**  
Via San Francesco n.7/bis, 60035 Jesi (AN)  
Tel: +39 0731 20 50 54  
Email: info@soluxengineering.it  
Pec: soluxengineering@pec.it  
P.IVA: 02851330429 | n. REA AN - 263477  
WWW.SOLUXENGINEERING.IT

Progettista:  
(Timbro e firma)



Timbro e firma:

Il Richiedente:

**CHIRON ENERGY SPV 10 S.R.L.**  
Via Bigli n. 2, MILANO (MI)  
C.F. e P.IVA: 12032240967  
REA MI - 2636075

Gestore Rete Elettrica:

Il tracciato delle nuove linee elettriche MT a 20 kV in cavo interrato, determina un attraversamento della Ferrovia ADRIA-MESTRE-VENEZIA in corrispondenza del passaggio a livello della Strada Provinciale n° 7, come evidenziato nell'elaborato grafico TAV.IR01 - Ortofoto.

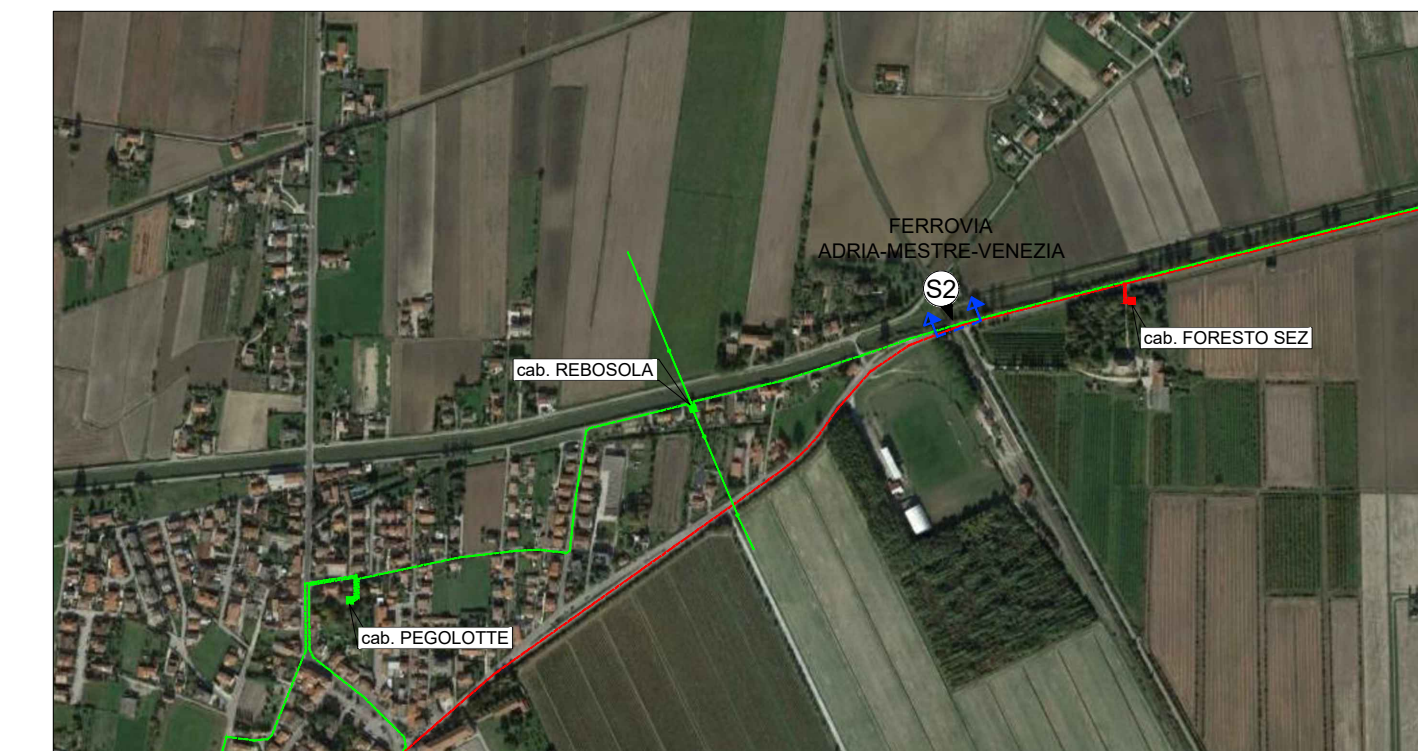
L'attraversamento sarà eseguito con la posa di n° 4 tubi in PEAD del diametro di 160 mm mediante T.O.C. (Trivellazione Orizzontale Controllata), prevedendo l'esecuzione dei pozzi di lancio ed arrivo a distanza non inferiore a 10 m a partire dalla più vicina rotaia e comunque a distanza non inferiore a 5 m dal confine di proprietà delle aree di pertinenza.

Sarà garantita una profondità di posa calcolata dalla generatrice superiore del tubo di protezione e l'estradosso del piano del ferro non inferiore a 3 m, tale profondità di interrimento si estenderà per una distanza pari a 4 m oltre la linea della rotaia più esterna.

**LEGENDA**

	SIMBOLO
Linee MT 20 kV in CAVO SOTTERRANEO in progetto	---
Linee MT 20 kV in CAVO SOTTERRANEO esistenti	---
Nuove cabine di sezionamento, trasformazione e consegna MT di connessione produttore	■
Cabine di e-distribuzione esistenti	■

ORTOFOTO  
Scala 1:10.000



**SEZIONE S2**  
ATTRAVERSAMENTO FERROVIA ADRIA-MESTRE-VENEZIA  
Scala 1:50

