

IMPIANTO DI RETE PER LA CONNESSIONE A 20 kV DI LOTTO DI IMPIANTI DI PRODUZIONE

Ubicati nel Comune di Cona (VE)

Committente:



Chiron Energy
SPV 10 S.r.l.
Via Bigli, 2 - 20121, Milano
P.IVA e C.F. 12032240967
REA MI - 2636075

CHIRON ENERGY SPV 10 S.R.L.
Via Bigli N. 2, MILANO (MI)
C.F. e P.IVA 12032240967

PROGETTO DEFINITIVO

DOCUMENTAZIONE GENERALE SEZIONE TIPO PARALLELISMO VIA ROMEA

IDENTIFICAZIONE ELABORATO

Livello prog.	Codice GOAL	N. documento	TOT. documenti	Cod. FILE	DATA	SCALA
PD	295201061 - ex T0738740 T0739274 - 306949523	TAV.IR07	-		09/06/2022	1:50 - 1:10.000

REVISIONI

REV.	DATA	DESCRIZIONE	ESEGUITO	VERIFICATO	APPROVATO
00	06/2022	prima stesura	Ing. M. MONTALBINI	Ing. M. MONTALBINI	Ing. G. NISTRATI

Società di Progettazione:



SOLUX s.r.l.
Via San Francesco n.71bis, 60035 Jesi (AN)
Tel: +39 0731 20 50 54
Email: info@soluxengineering.it
Pec: soluxengineering@pec.it
P.IVA: 02851330429 | n. REA AN - 263477
WWW.SOLUXENGINEERING.IT

Progettista:
(Timbro e firma)



Ditta installatrice:

Timbro e firma:

Il Richiedente:

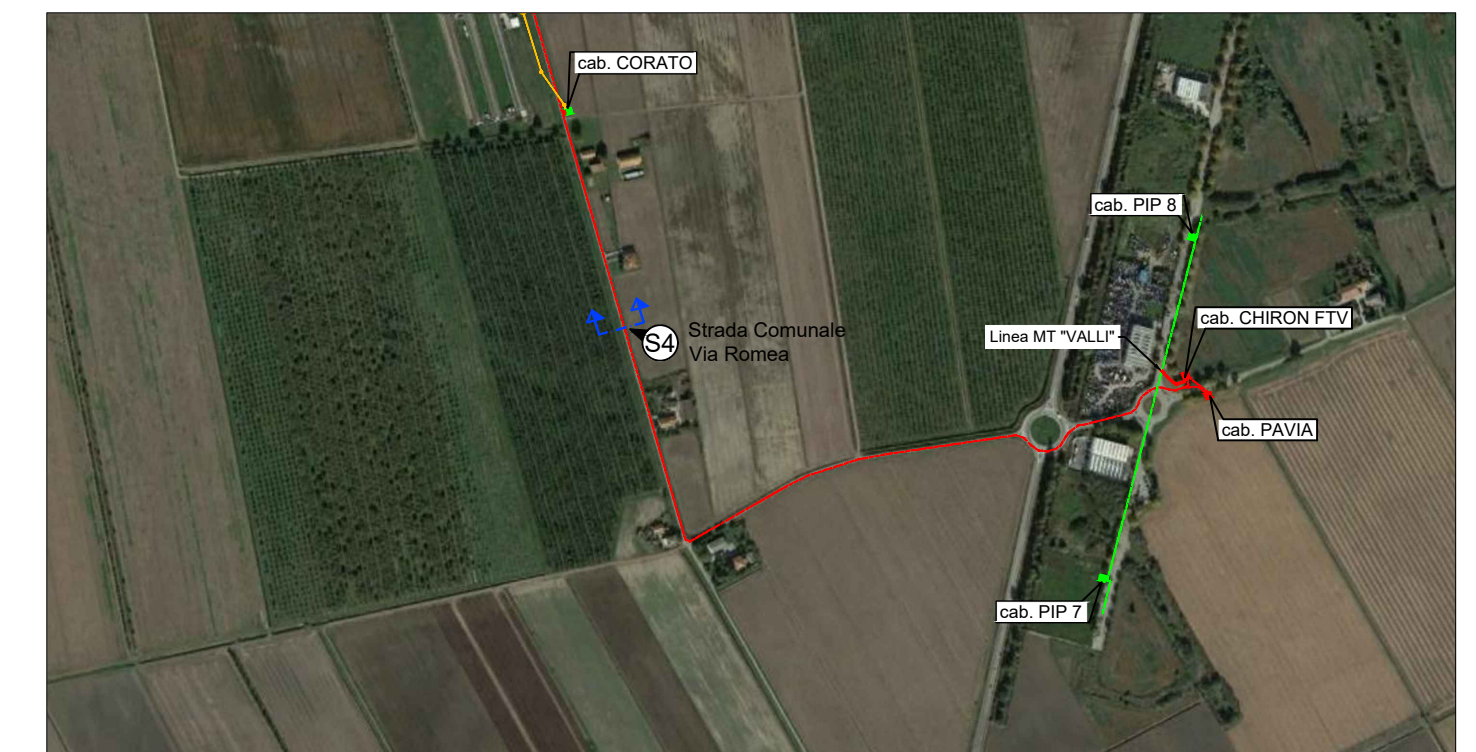
Chiron Energy
CHIRON ENERGY SPV 10 S.r.l.
Via Bigli, 2 - 20121, Milano
Via Bigli n. 2, Milano (MI)
C.F. e P.IVA: 12032240967 REA MI - 2636075

Gestore Rete Elettrica:

Il tracciato delle nuove linee elettriche MT a 20 kV in cavo interrato, determina un parallelismo con la strada comunale Via Romea, come evidenziato nell'elaborato grafico TAV.IR01 - Ortofoto. Il parallelismo sarà eseguito mediante la posa di n° 4 tubi in PVC del diametro di 160 mm in scavo a cielo aperto, garantendo una profondità di posa non inferiore a 1,0 m, misurata dal piano della strada (piano di rotolamento) rispetto all'estradosso del tubo protettivo.

LEGENDA

	SIMBOLO
Linee MT 20 kV in CAVO SOTTERRANEO in progetto	- - - - -
Linee MT 20 kV in CAVO SOTTERRANEO esistenti	- - - - -
Nuove cabine di sezionamento, trasformazione e consegna MT di connessione produttore	■
Cabine di e-distribuzione esistenti	■



SEZIONE TIPO S4 PARALLELISMO CON VIA ROMEA Scala 1:50

