



COROGRAFIA Scala 1:200.000

METANODOTTI IN PROGETTO

Coll. RAVENNA Terra-ENEL POWER Porto Corsini DN 500 (20'') - DP 75 bar - Tav. 2-3

GEA s.r.l. Ricerca e documentazione archeologica  
 Sede Leg.: Via Roma, 48 - 29121 PIACENZA (PC)  
 Ufficio: Str. Farini, 9 - 43121 PARMA (PR)  
 Tel. 0521.237794 - Fax 0521.1852764  
 Cod. Fisc. e Partita IVA 02025220340  
 E-mail: geaparma@katamail.com  
 P.E.C.: geaparma@open.legalmail.it

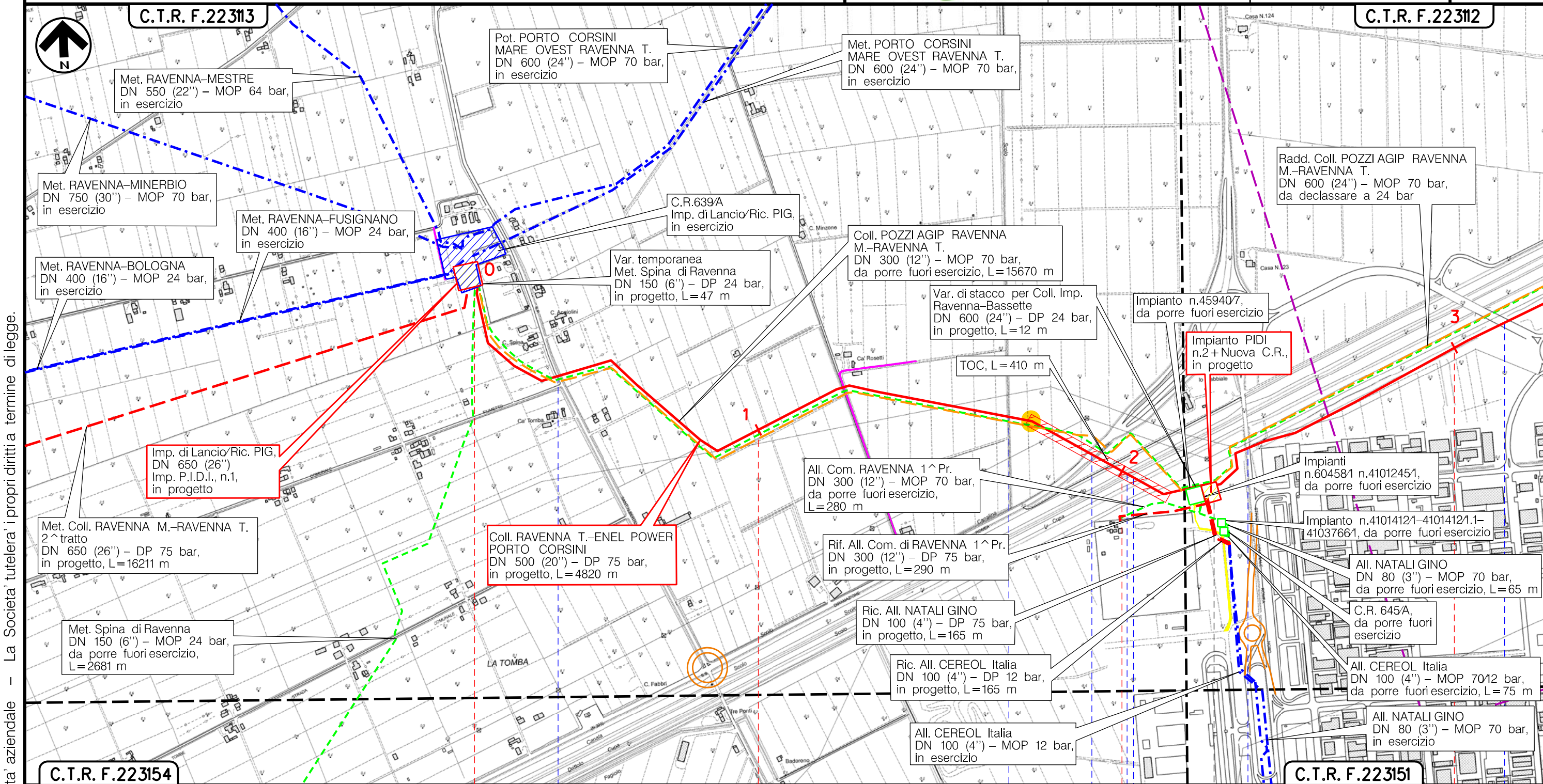
0	11/09/20	EMISSIONE	CAPELLI	CAPELLI	CAPELLI		
INDICE	DATA	REVISIONI			ELABORATO	VERIFICATO	APPROVATO
Proprietario		Progettista				Dis. PG-SAR-003	
						Fg. 1 di 4	
Metanodotto:		Coll. RAVENNA Terra-ENEL POWER Porto Corsini DN 500 (20'') - DP 75 bar				Comm. NR/17135	
						INDICE	0
						Scala	1:10000
PROGETTO POSIZIONAMENTO TRINCEE ARCHEOLOGICHE DI VERIFICA PREVENTIVA						Sostituisce il ..... Sostituito dal .....	

Metanodotto:

Coll. RAVENNA Terra-ENEL POWER Porto Corsini  
DN 500 (20") - DP 75 bar

0	11/09/20	EMISSIONE	CAPELLI	CAPELLI	CAPELLI	Foglio <b>2</b> di 4 Scala 1:10000
INDICE	DATA	REVISIONI	ELABORATO	VERIFICATO	APPROVATO	
Proprietario		Progettista		Dis. PG-SAR-003		Comm.NR/17135

PROGETTO POSIZIONAMENTO TRINCEE ARCHEOLOGICHE DI VERIFICA PREVENTIVA

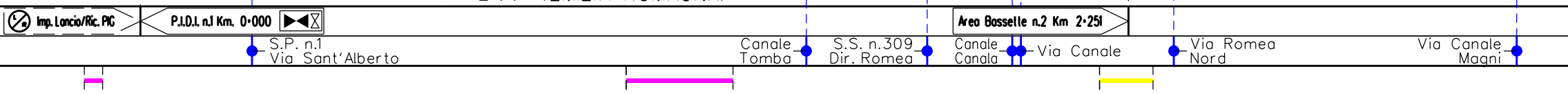


Il presente disegno è di proprietà aziendale - La Società tutelerà i propri diritti a termine di legge.

C.T.R. F.223154

C.T.R. F.223151



RAVENNA  
RAVENNA (EMILIA ROMAGNA)



(T)

Metanodotto:

Coll. RAVENNA Terra-ENEL POWER Porto Corsini  
DN 500 (20") - DP 75 bar

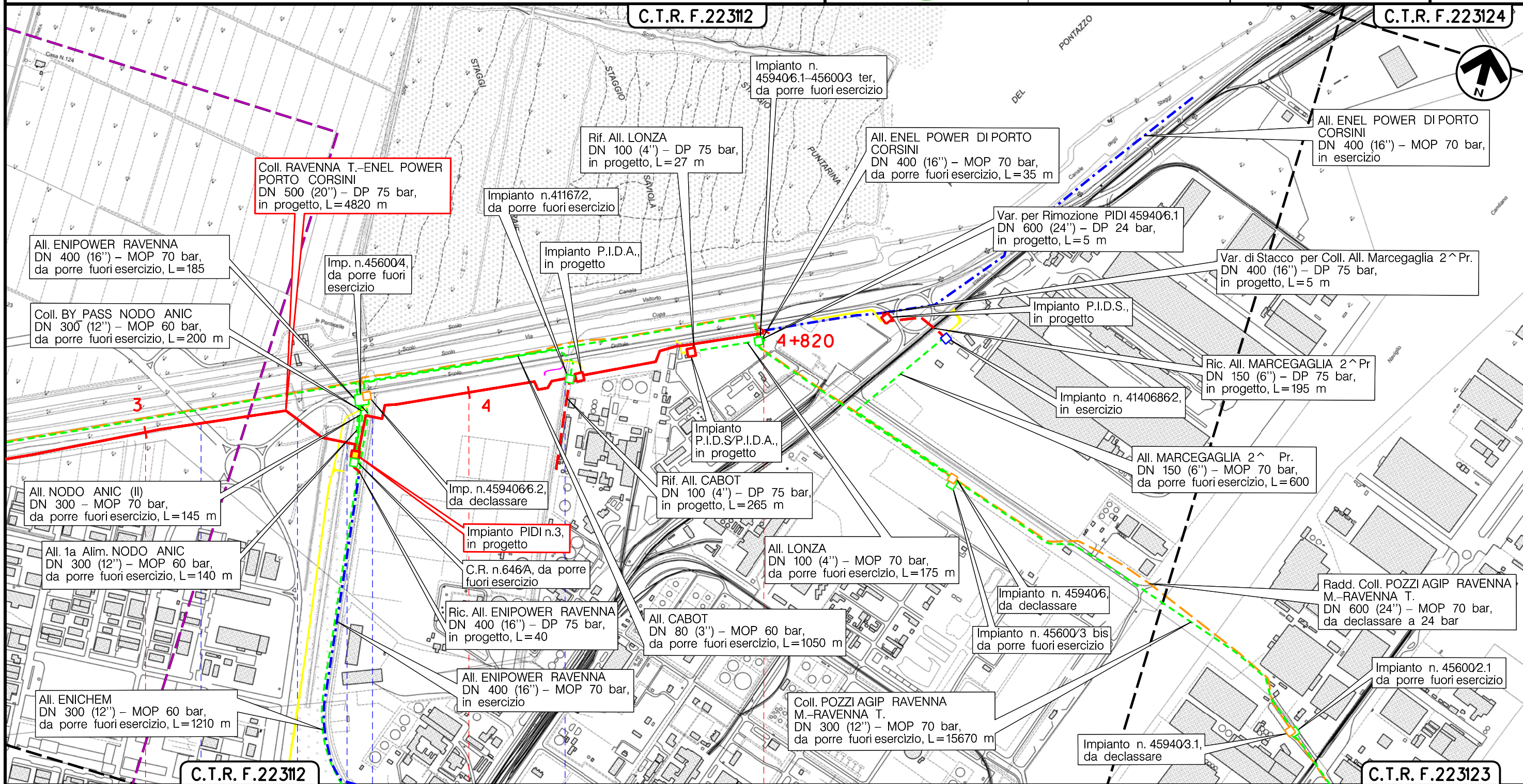
0	11/09/20	EMISSIONE	CAPELLI	CAPELLI	CAPELLI	Foglio
INDICE	DATA	REVISIONI	ELABORATO	VERIFICATO	APPROVATO	3
Proprietario 			Progettista 			di 4
			Dis. PG-SAR-003			Scala
			Comm. NR/17135			1:10000

PROGETTO POSIZIONAMENTO TRINCEE ARCHEOLOGICHE DI VERIFICA PREVENTIVA

C.T.R. F.22312

C.T.R. F.22314

Il presente disegno e' di proprieta' aziendale - La Societa' tutelera' i propri diritti a termine di legge.



C.T.R. F.22312

C.T.R. F.22313

RAVENNA  
RAVENNA (EMILIA ROMAGNA)

Via Canale Magni    Via Canale Magni    Canale Bassette    Canaletta di adduzione RSI    Canaletta di scarico RSI



(T)

Metanodotto:  
Coll. RAVENNA Terra-ENEL POWER Porto Corsini  
DN 500 (20'') – DP 75 bar

0	11/09/20	EMISSIONE	CAPELLI	CAPELLI	CAPELLI
INDICE	DATA	R E V I S I O N I			ELABORATO
Proprietario		Progettista		Dis. PG-SAR-003	
snam		COMIS		Comm. NR/17135	
					Foglio 4 di 4 Scala 1:10000

PROGETTO POSIZIONAMENTO TRINCEE ARCHEOLOGICHE DI VERIFICA PREVENTIVA

LEGENDA

SIMBOLOGIA CARTOGRAFICA

- |  |   |  |   |
|--|---|--|---|
|  | Metanodotto in progetto                           |  | Altre condotte di terzi                                   |
|  | Metanodotti in esercizio                          |  | Altri metanodotti in progetto                             |
|  | Metanodotti da porre fuori esercizio e recuperare |  | Gallerie, Tunnel, Mini-Microtunnel, Raise Boring e T.O.C. |
|  | Alternativa di tracciato                          |  | Impianti di linea in progetto                             |
|  | Aree impianti stacco-terminale in progetto        |  | Impianti di linea su rete in esercizio                    |
|  | Aree impianti stacco-terminale esistenti          |  | Impianti di linea da porre fuori esercizio e recuperare   |
|  | Piazzola di stoccaggio tubazioni                  |  | Depositi temporanei                                       |
|  | Strada di accesso all'impianto                    |  | Strade di accesso provvisorio                             |
|  | Adeguamento strade esistenti                      |  | Limite sovrapposizione fogli                              |
|  |   |  | Integrazioni planimetriche di progetto                    |
|  |   |  | Integrazioni planimetriche esistenti                      |

SIMBOLOGIA MECCANICA

- Punto di intercettazione di linea (P.I.L.)
- Punto di intercettazione di derivazione importante (P.I.D.I.)
- Punto di intercettazione di derivazione semplice con stacco da P.I.L. (P.I.D.S.)
- Punto di intercettazione e derivazione semplice con stacco da Linea (P.I.D.S.)
- Punto di intercettazione con discaggio di allacciamento (P.I.D.A.)
- Punto predisposto per il discaggio di allacciamento (P.P.D.A.)
- Punto di sezionamento elettrico terminale (P.S.E.T.)
- Stazione predisposta per lancio e ricevimento PIG
- Impianto di riduzione/egolazione della pressione

SIMBOLOGIA TEMATICA

- TRINCEA ARCHEOLOGICA DI VERIFICA PREVENTIVA  
AREA DI SCAVO 10,00 M PER 1,5 M, PROFONDITA' -1,50M  
O FINO AL RAGGIUNGIMENTO DELLO STRATO STERILE.  
PER LE TRINCEE IN CORRISPONDENZA DELLE T.O.C.  
PROFONDITA' MASSIMA 3,00 M

Il presente disegno è di proprietà aziendale - La Società tutela i propri diritti a termine di legge.

Progressiva chilometrica	N.	
Comuni		
Province		
Impianti	TIPO - N. - PROGR. km	
Attraversamenti	TIPOLOGIA ATTRAVERSATA (SS n. **, corso d'acqua, ferrovia, ecc.)	
Strade - Piste - Piazzole tubazioni	ACCESSO IMPIANTI	ADEGUAMENTI STRADE
Fascia di lavoro	ALLARGATA	STRADE PROVVISORIE
Scavabilità terreni	SCIOLTI (T)	ROCCIA TENERA (RT)
		ROCCIA DURA (RD)
		DEPOSITI TEMPORANEI
	Dn	N. PIAZ. Pn