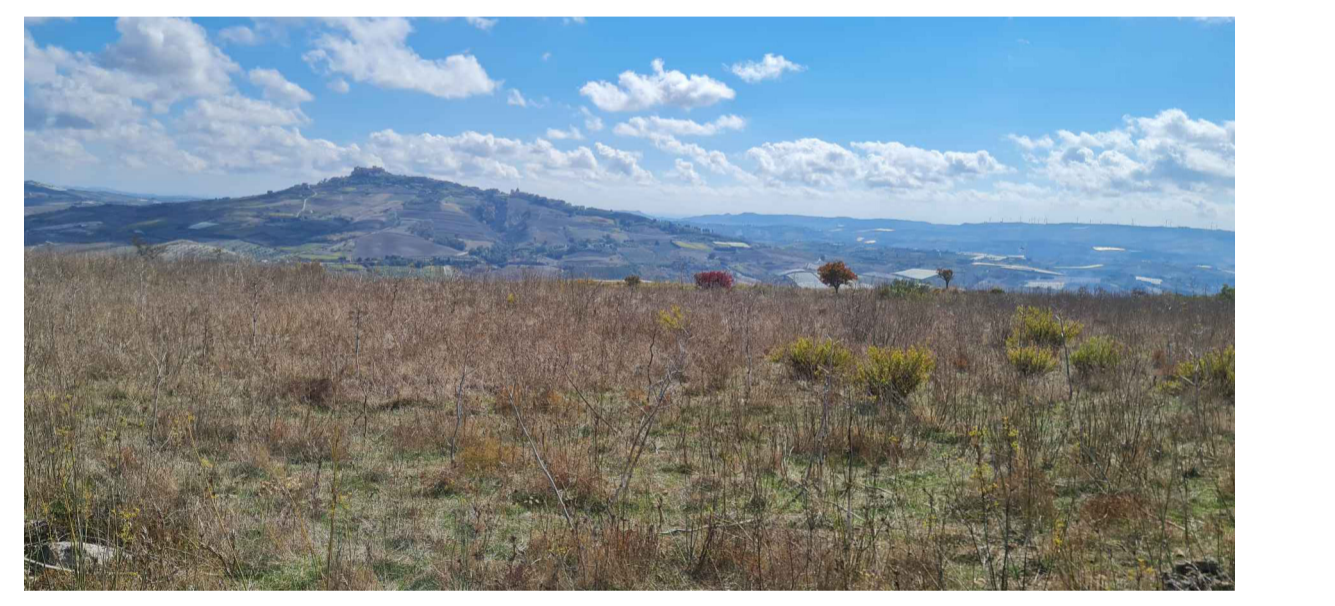


LEGENDA SIMBOLI:

- PECAN-00 AEROGENERATORE
- CAVIDOTTO MT (30 kV) IN PROGETTO
- LINEA AT 150kV INTERRATA IN PROGETTO
- STAZIONE ELETTRICA RTN 220/150 kV TERNA "FAVARA" (esistente)
- SOTTOSTAZIONE DI TRASFORMAZIONE 30/150 kV PRODUTTORE
- STRADA ESISTENTE DA ADEGUARE
- STRADA E PIAZZOLA DI MANUTENZIONE IN MISTO GRANULOMETRICO NATURALE IN PROGETTO
- STRADA E PIAZZOLA DI MONTAGGIO TEMPORANEA IN PROGETTO
- RILEVATO
- TRINCEA
- AREA DEL CAMPO BASE DI CANTIERE
- AREA DI PIANTUMAZIONE ALBERI AUTOCTONI TIPO MANDORLETO
- CONFINE COMUNALE

LEGENDA P.R.G.:

- Zone C1, C2, C3 e servizi connessi
- Zone D2 - Aree artigianali
- Zona D3 - Aree commerciali
- Aree interessate dalla localizzazione di insediamenti produttivi ai sensi della L.R. 30/97
- Zone E1 - Verde agricolo
- Aree ed impianti ferroviari (zone F5)
- Zone E3 - Aree di verde agricolo soggette a tutela
- Area archeologica
- Beni culturali isolati N° ordine elenco elaborato 14
- Principale viabilità urbana
- Principale viabilità extraurbana
- Grande viabilità extraurbana e relative fasce di rispetto
- Limite delle fasce di inedificabilità
- Confine comunale



COMMITTENTE: 		RWE RENEWABLES ITALIA S.R.L. via A. Doria, 41/G - 00192 ROMA (RM) P.IVA/C.F. 06400370968 pec: rwerenewablesitaliasrl@legalmail.it			
TITOLO del Progetto: PARCO EOLICO CANICATTI'					
Documento: PROGETTO DEFINITIVO		N° Documento: PECAN-P-0205			
ID PROGETTO:	PECAN	DISCIPLINA:	P		
TITOLO:	Inserimento e compatibilità delle opere con il piano urbanistico comunale - Comune di Canicatti				
FOGLIO:	2/4	SCALA:	1:10.000		
FILE:	PECAN-P-0205_00.dwg				
Progetto: ing. Riccardo Cangeli					
ing. Gaetano Scurto					
REVISIONI: Rev: Data Revisione Descrizione Revisione Redatto Controllato Approvato					
00	gennaio/2022	PRIMA EMISSIONE	Cangeli	Scurto	RWE