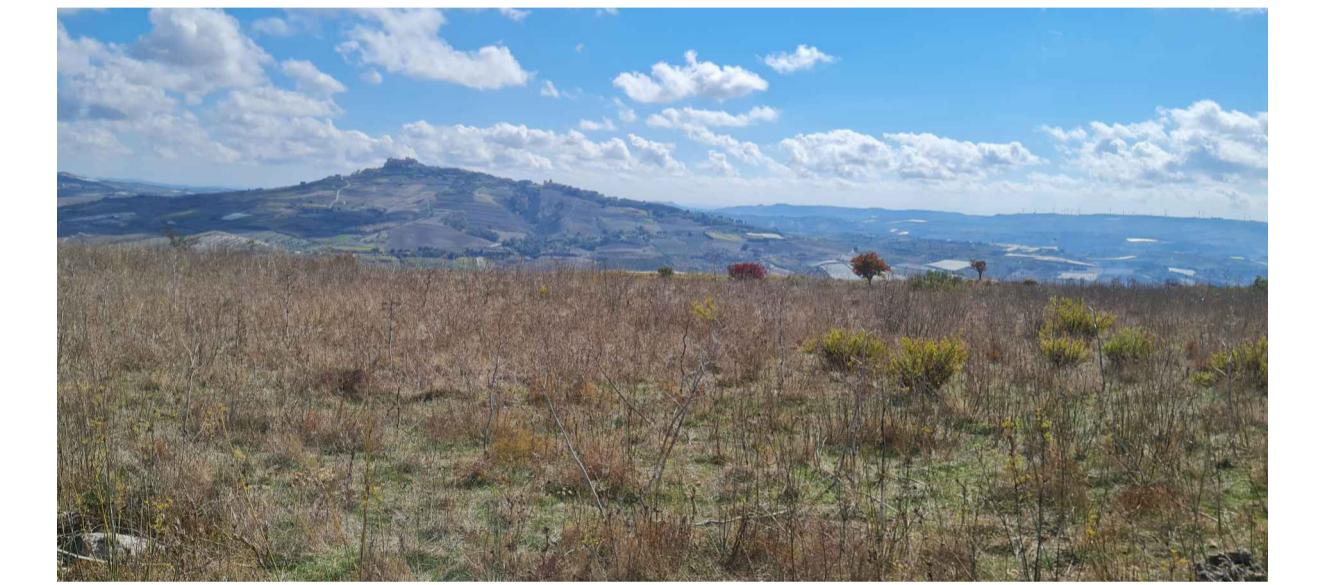
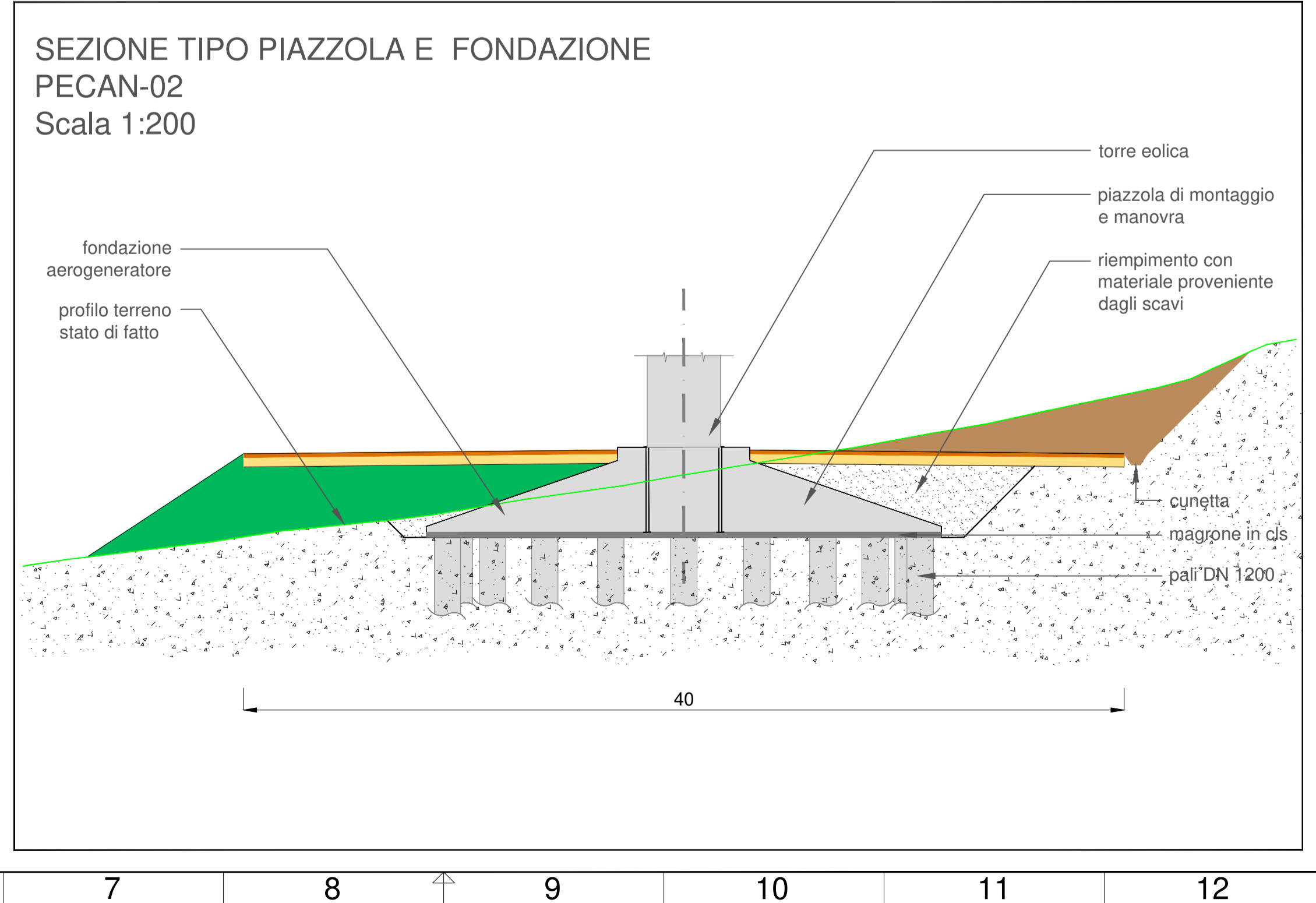
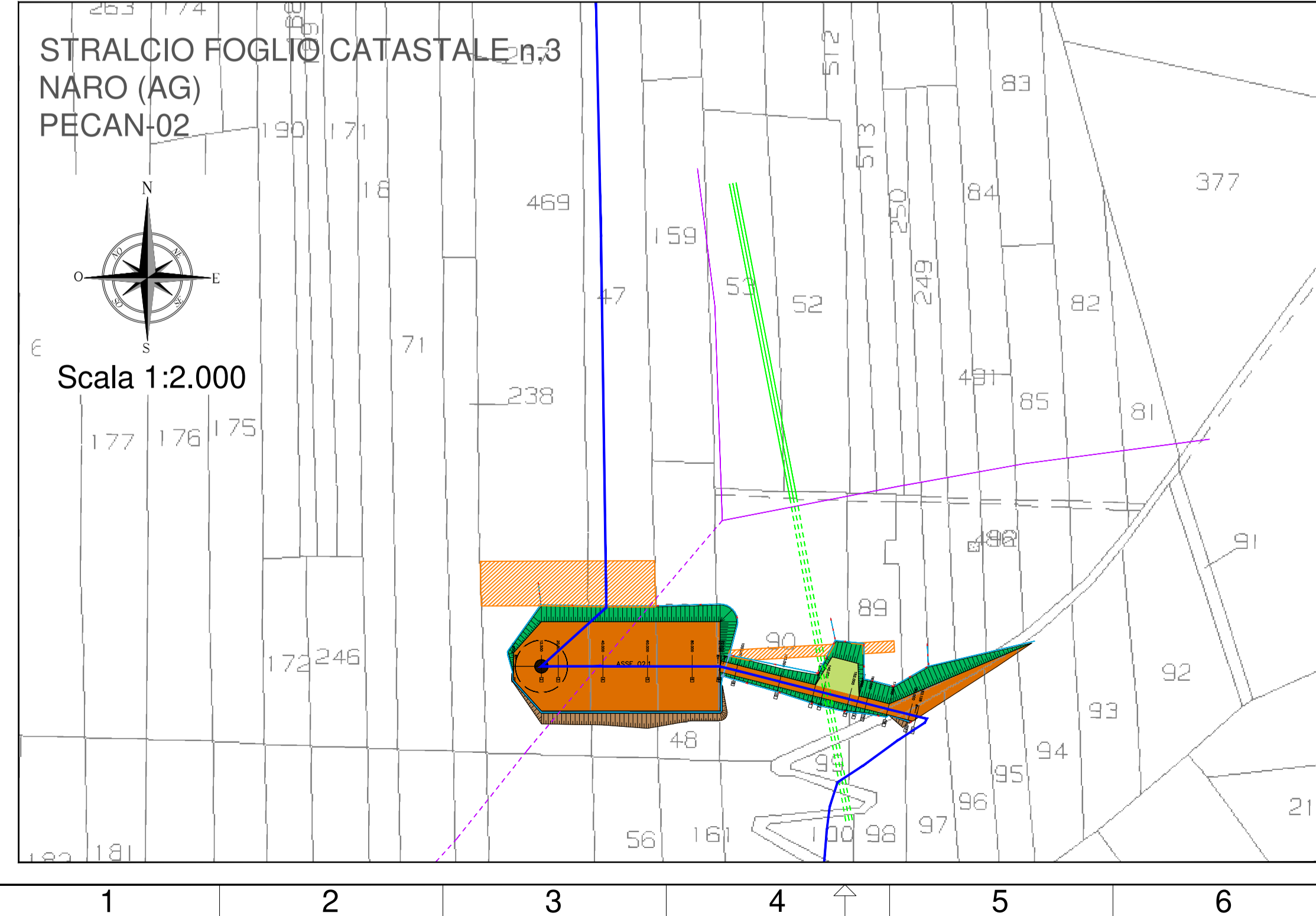


- #### LEGENDA SIMBOLI:
- AEROGENERATORE IN PROGETTO
 - VIABILITA' ESISTENTE DA ADEGUARE
 - PAVIMENTAZIONE STRADALE IN MISTO GRANULOMETRICO DEFINITIVA
 - PAVIMENTAZIONE STRADALE IN MISTO GRANULOMETRICO TEMPORANEA
 - FONDAZIONE STRADALE IN TOUT_VENANT
 - AREA D'OCCUPAZIONE TEMPORANEA
 - RILEVATO
 - TRINCEA
 - CUNETTA
 - TOMBINO DI ADDUZIONE ACQUA PLUVIALE
 - CAVIDOTTO MT 30 KV INTERRATO IN PROGETTO
 - LINEA bT AEREA ESISTENTE
 - LINEA bT AEREA ESISTENTE DA INTERRARE
 - LINEA MT AEREA ESISTENTE
 - LINEA MT AEREA ESISTENTE DA INTERRARE



COMMITTENTE:
RWE
RWE RENEWABLES ITALIA S.R.L.
via A. Doria, 41/G - 00192 ROMA (RM)
P.IVA/C.F. 06400370968
pec: rwerenewableitaliasrl@legalmail.it

TITOLO del Progetto:
PARCO EOLICO CANICATTI'

Documento:
PROGETTO DEFINITIVO

N° Documento:
PECAN-P-0207

ID PROGETTO: PECAN DISCIPLINA: P TIPOLOGIA: D FORMATO: A1

TITOLO:
Planimetria, profili e sezione piazzola PECAN 02

FOGLIO: 2/7 SCALA: VARIE FILE: PECAN-P-0207_00.dwg

Progetto: ing. Riccardo Cangelosi

ing. Gaetano Scurto

REWIND ENERGY S.R.L.S.
viale Europa, 249 - 91011 ALCAMO (TP)
P.IVA/C.F. 02785820818
pec: rewindenergy@pec.it

Rev.	Data	Revisione	Descrizione Revisione	Redatto	Controllato	Approvato
00	gennaio/2022	PRIMA EMISSIONE		Cangelosi	Scurto	RWE