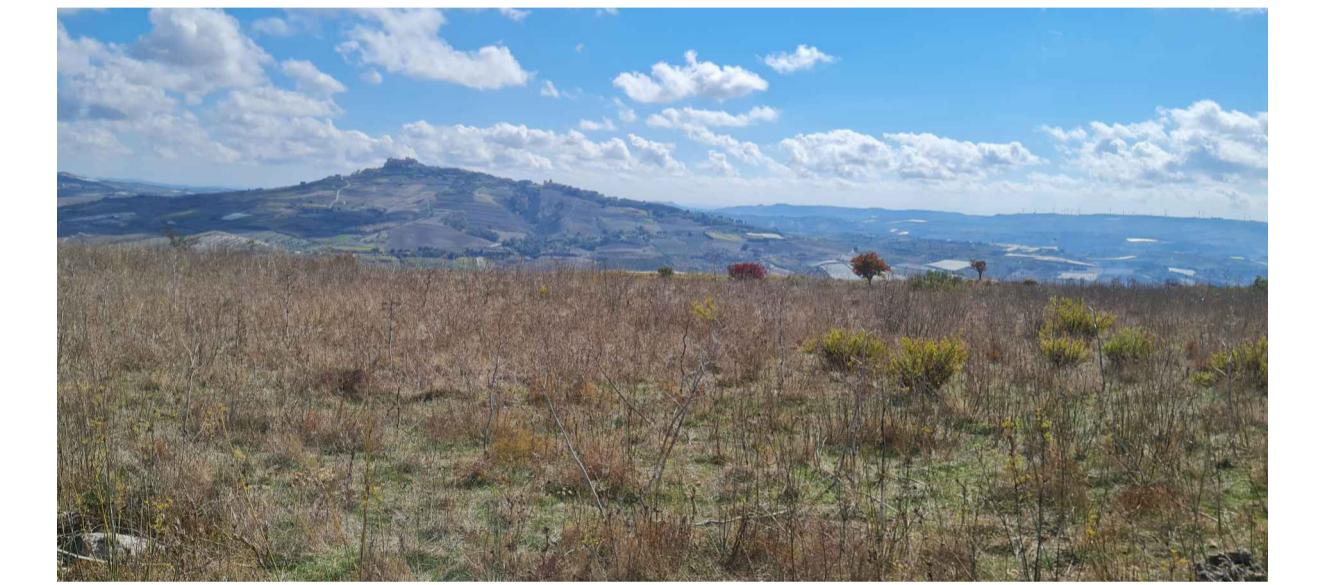
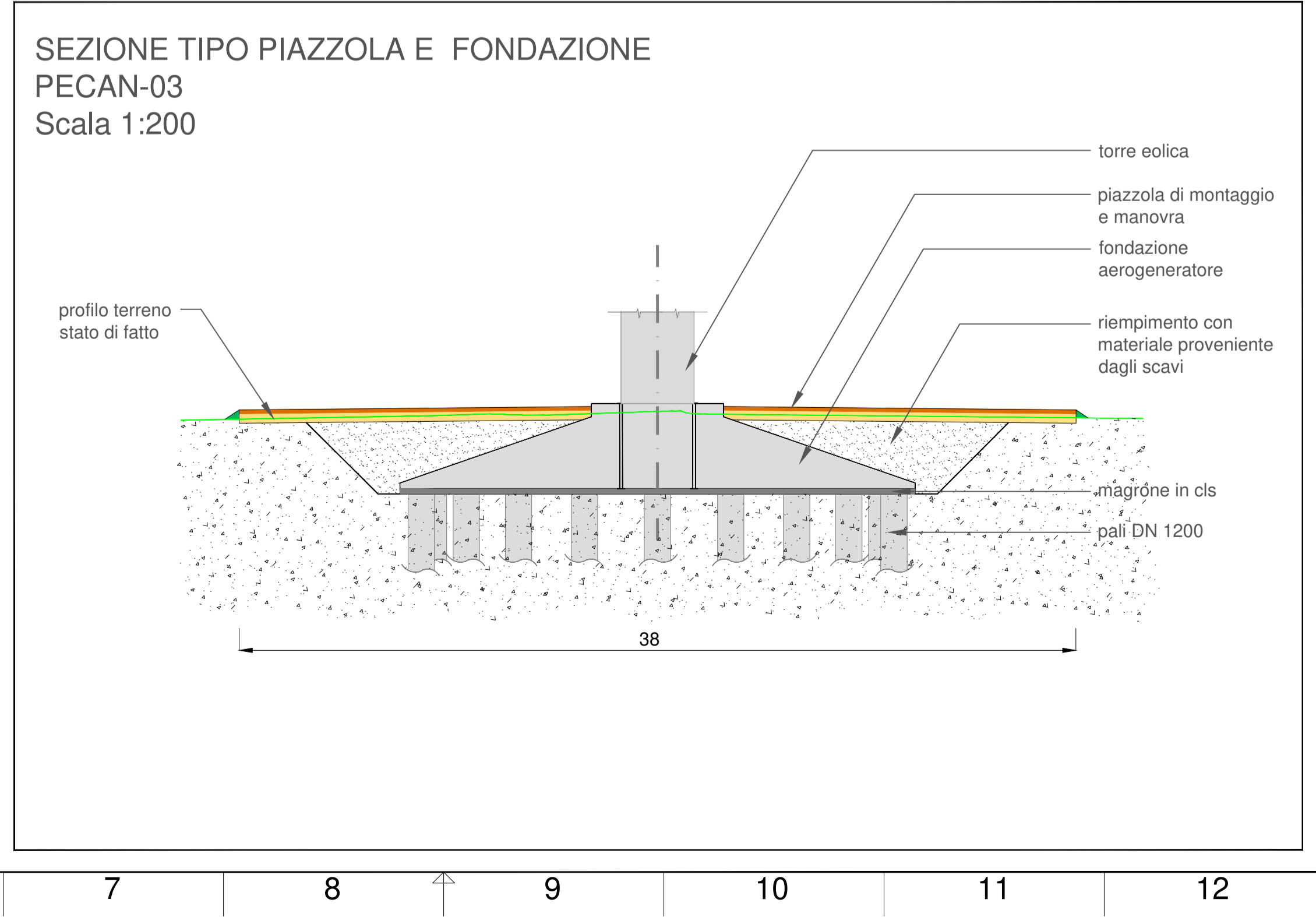
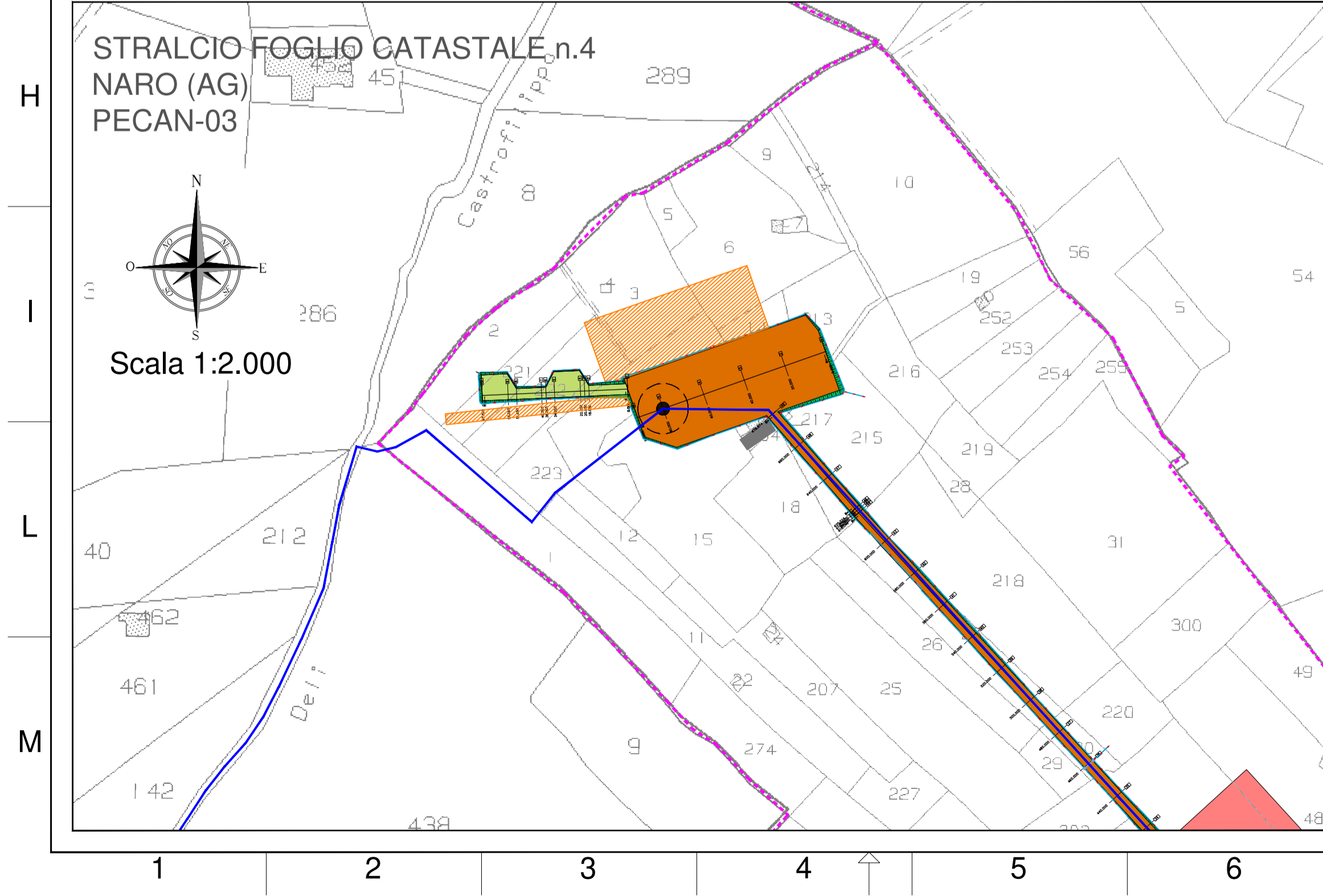


- #### LEGENDA SIMBOLI:
- AEROGENERATORE IN PROGETTO
  - VIABILITA' ESISTENTE DA ADEGUARE
  - PAVIMENTAZIONE STRADALE IN MISTO GRANULOMETRICO DEFINITIVA
  - PAVIMENTAZIONE STRADALE IN MISTO GRANULOMETRICO TEMPORANEA
  - FONDAZIONE STRADALE IN TOUT\_VENANT
  - AREA D'OCCUPAZIONE TEMPORANEA
  - RILEVATO
  - TRINCEA
  - CUNETTA
  - TOMBINO DI ADDUZIONE ACQUA PLUVIALE
  - CAVIDOTTO MT 30 KV INTERRATO IN PROGETTO
  - LINEA bT AEREA ESISTENTE
  - LINEA bT AEREA ESISTENTE DA INTERRARE
  - LINEA MT AEREA ESISTENTE
  - LINEA MT AEREA ESISTENTE DA INTERRARE



COMMITTENTE:  
**RWE**  
RWE RENEWABLES ITALIA S.R.L.  
via A. Doria, 41/G - 00192 ROMA (RM)  
P.IVA/C.F. 06400370968  
pec: rwerenewablesitaliasrl@legalmail.it

Titolo del Progetto:  
**PARCO EOLICO CANICATTI'**

Documento:  
**PROGETTO DEFINITIVO**

N° Documento:  
**PECAN-P-0207**

ID PROGETTO: PECAN    DISCIPLINA: P    TIPOLOGIA: D    FORMATO: A1

TITOLO:  
**Planimetria, profili e sezione piazzola PECAN 03**

FOGLIO: 3/7    SCALA: VARIE    FILE: PECAN-P-0207\_00.dwg

Progetto:  
ing. Riccardo Cangelosi

ing. Gaetano Scurto

REWIND ENERGY S.R.L.S.  
viale Europa, 249 - 91011 ALCAMO (TP)  
P.IVA/C.F. 02785820818  
pec: rewindenergy@pec.it

Rev:	Data Revisione	Descrizione Revisione	Redatto	Controllato	Approvato
00	gennaio/2022	PRIMA EMISSIONE	Cangelosi	Scurto	RWE