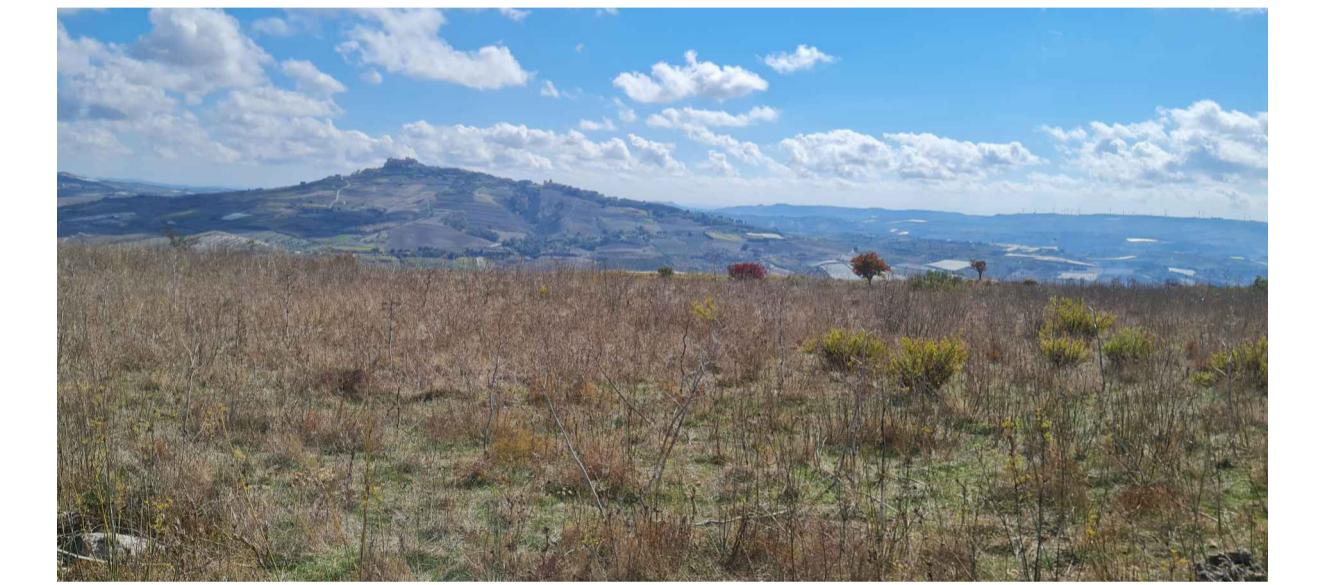
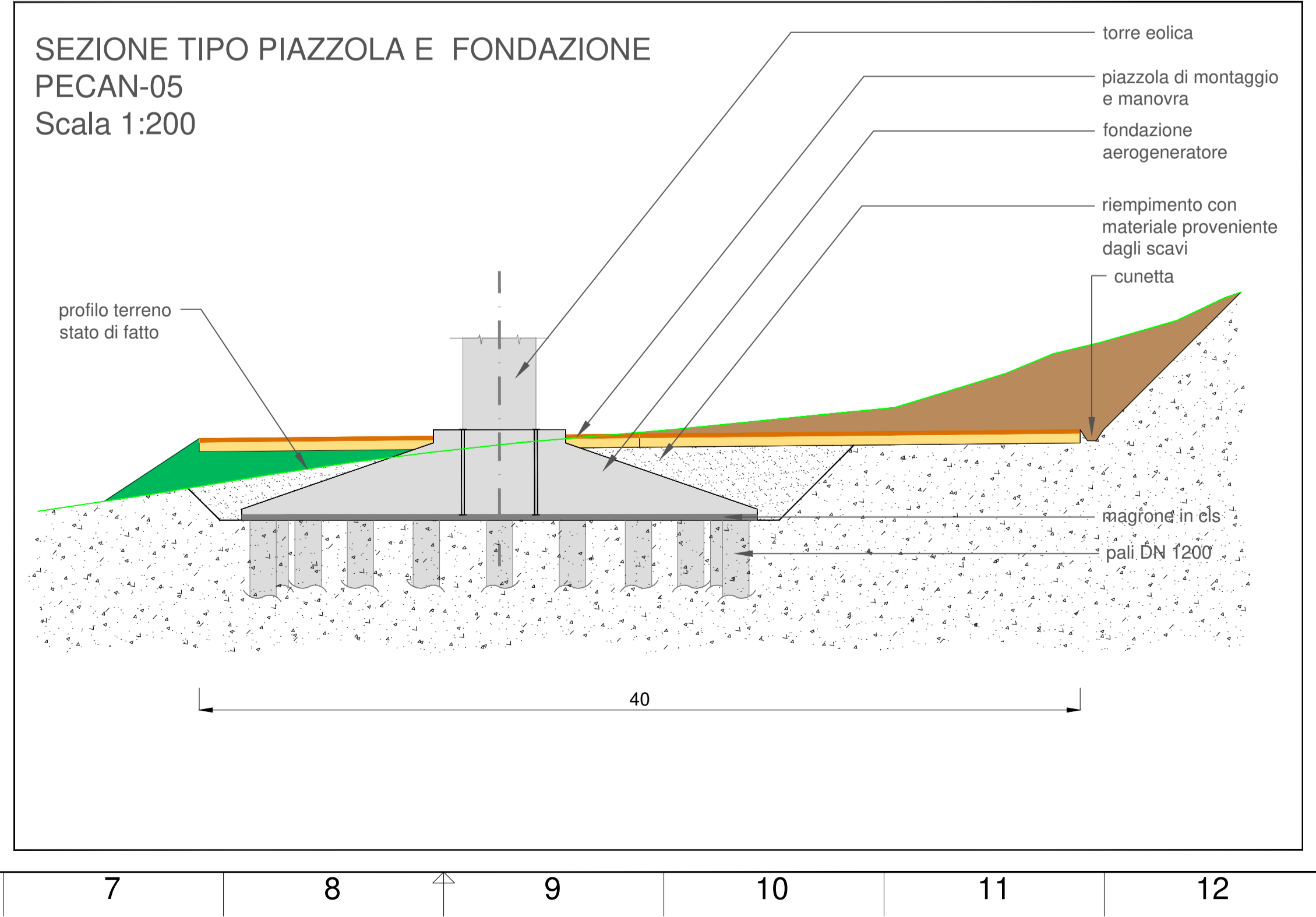
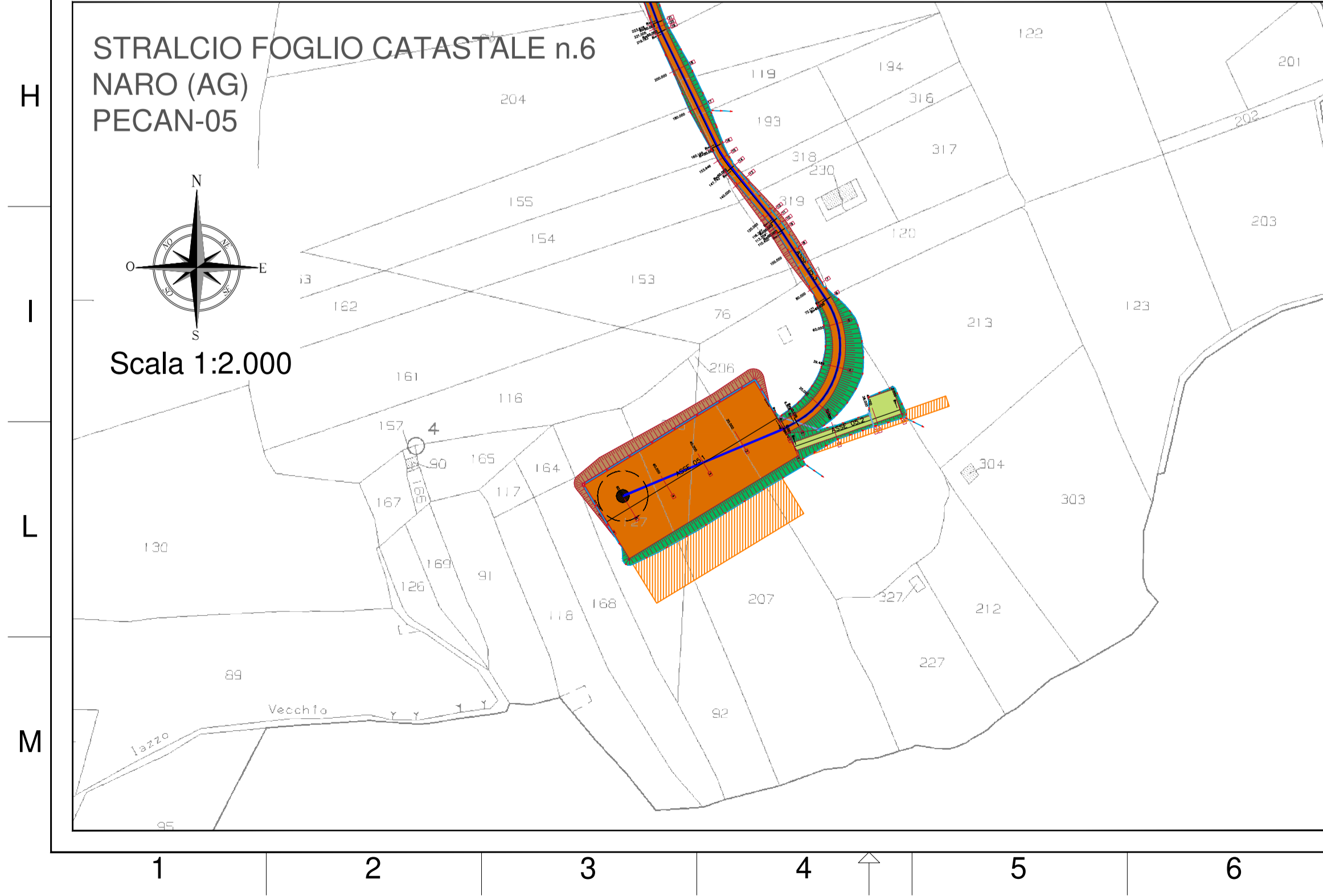


- #### LEGENDA SIMBOLI:
- AEROGENERATORE IN PROGETTO
 - VIABILITA' ESISTENTE DA ADEGUARE
 - PAVIMENTAZIONE STRADALE IN MISTO GRANULOMETRICO DEFINITIVA
 - PAVIMENTAZIONE STRADALE IN MISTO GRANULOMETRICO TEMPORANEA
 - FONDAZIONE STRADALE IN TOUT_VENANT
 - AREA D'OCCUPAZIONE TEMPORANEA
 - RILEVATO
 - TRINCEA
 - CUNETTA
 - TOMBINO DI ADDUZIONE ACQUA PLUVIALE
 - CAVIDOTTO MT 30 KV INTERRATO IN PROGETTO
 - LINEA bT AEREA ESISTENTE
 - LINEA bT AEREA ESISTENTE DA INTERRARE
 - LINEA MT AEREA ESISTENTE
 - LINEA MT AEREA ESISTENTE DA INTERRARE



COMMITTENTE:

RWE

RWE RENEWABLES ITALIA S.R.L.
via A. Doria, 41/G - 00192 ROMA (RM)
P.IVA/C.F. 06400370968
pec: rwerenewablesitaliasrl@legalmail.it

TITOLO del Progetto: **PARCO EOLICO CANICATTI'**

Documento: **PROGETTO DEFINITIVO** N° Documento: **PECAN-P-0207**

ID PROGETTO: **PECAN** DISCIPLINA: **P** TIPOLOGIA: **D** FORMATO: **A1**

TITOLO: **Planimetria, profili e sezione piazzola PECAN 05**

FOGLIO: **5/7** SCALA: **VARIE** FILE: **PECAN-P-0207_00.dwg**

Progetto: **REWIND energy** ing. Riccardo Cangelosi

REWIND ENERGY S.R.L.S.
viale Europa, 249 - 91011 ALCAMO (TP)
P.IVA/C.F. 02785820818
pec: rewindenergy@pec.it

ing. Gaetano Scurto

Rev:	Data	Revisione	Descrizione Revisione	Redatto	Controllato	Approvato
00	gennaio/2022	PRIMA EMISSIONE		Cangelosi	Scurto	RWE