



REGIONE
SICILIANA



LIBERO CONSORZIO
COMUNALE DI AGRIGENTO



COMUNE DI
FAVARA



COMUNE DI
NARO



COMUNE DI
CASTROLIBERO



COMUNE DI
CANICATTI'



COMUNE DI
AGRIGENTO



COMMITTENTE: 		RWE RENEWABLES ITALIA S.R.L. via A. Doria, 41/G - 00192 ROMA (RM) P.IVA/C.F. 06400370968 pec: rwerenewablesitaliasrl@legalmail.it					
Titolo del Progetto: <p style="text-align: center;">PARCO EOLICO CANICATTI'</p>							
Documento: <p style="text-align: center;">PROGETTO DEFINITIVO</p>			N° Documento: <p style="text-align: center;">PECAN-A-0017</p>				
ID PROGETTO:	PECAN	DISCIPLINA:	A	TIPOLOGIA:	R	FORMATO:	A4
TITOLO: <p style="text-align: center;">Fotosimulazioni Ante e Post Operam</p>							
FOGLIO:		SCALA:	---	FILE:	PECAN-A-0017.pdf		
Progetto:  VAMIRGEOIND Via Tevere, 9 - 90144 - Palermo e-mail: vamirsas@yahoo.it		Gruppo di lavoro: Dott. Gualtiero Bellomo (coordinatore) Dott.ssa Maria Antonietta Marino (Direttore Tecnico) Ing. Mauro di Prete Dott. Sebastiano Muratore Dott. Fabio Interrante					
				  VAMIRGEOIND AMBIENTE GEOLOGICO E GEOFISICA s.r.l. Direttore Tecnico Dott.ssa MARINA ANTONIETTA			
Rev:	Data Revisione	Descrizione Revisione	Redatto	Controllato	Approvato		
00	maggio/2022	PRIMA EMISSIONE	VAMIRGEOIND	VAMIRGEOIND	RWE		

FOTO P1 – CHIESA MADONNA DELLE GRAZIE - FAVARA - (ANTE OPERAM)

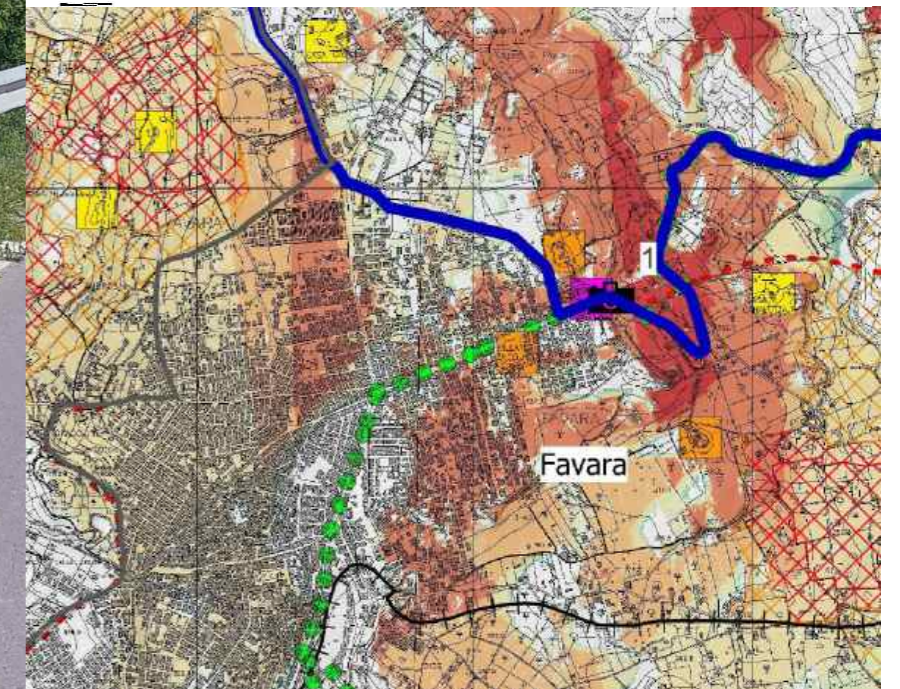
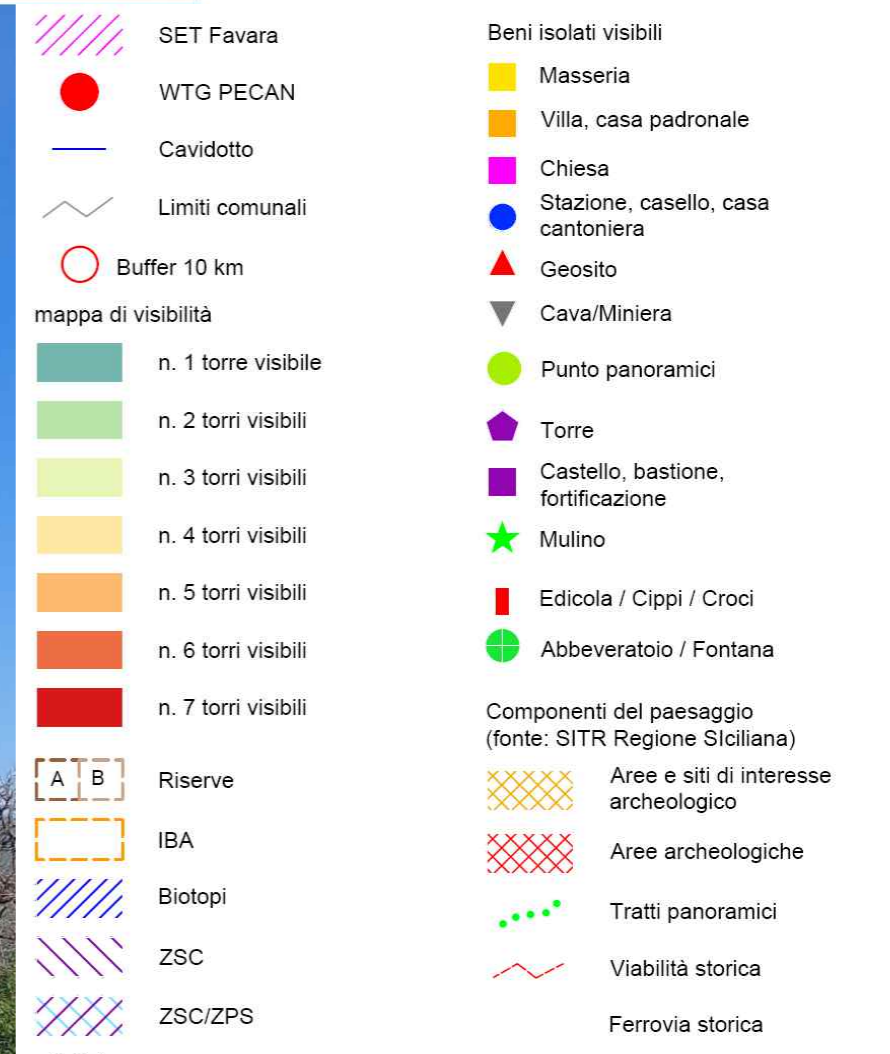


FOTO P1 – CHIESA MADONNA DELLE GRAZIE - FAVARA - (POST OPERAM)



	SET Favara	Beni isolati visibili
	WTG PECAN	Masseria
	Cavidotto	Villa, casa padronale
	Limiti comunali	Chiesa
	Buffer 10 km	Stazione, casello, casa cantoniera
mappa di visibilità		Geosito
	n. 1 torre visibile	Cava/Miniera
	n. 2 torri visibili	Punto panoramico
	n. 3 torri visibili	Torre
	n. 4 torri visibili	Castello, bastione, fortificazione
	n. 5 torri visibili	Mulino
	n. 6 torri visibili	Edicola / Cippi / Croci
	n. 7 torri visibili	Abbeveratoio / Fontana
		Componenti del paesaggio (fonte: SITR Regione Siciliana)
	Riserve	Aree e siti di interesse archeologico
	IBA	Aree archeologiche
	Biotopi	Tratti panoramici
	ZSC	Viabilità storica
	ZSC/ZPS	Ferrovia storica

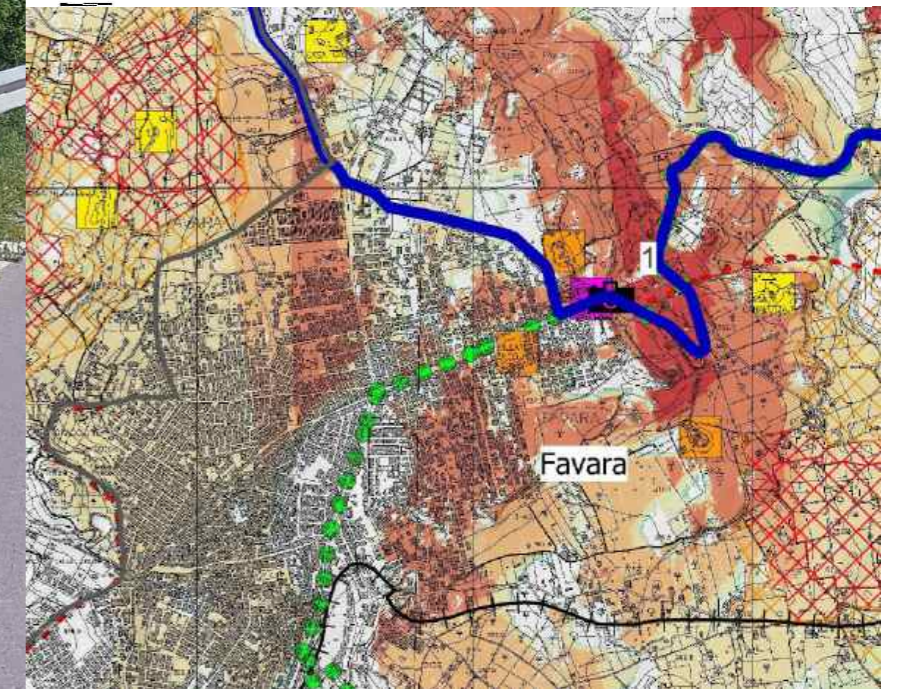


FOTO P2 – CHIESA SANT'AGOSTINO - NARO - (ANTE OPERAM)



	SET Favara		Beni isolati visibili
	WTG PECAN		Masseria
	Cavidotto		Villa, casa padronale
	Limiti comunali		Chiesa
	Buffer 10 km		Stazione, casello, casa cantoniera
mappa di visibilità			Geosito
	n. 1 torre visibile		Cava/Miniera
	n. 2 torri visibili		Punto panoramici
	n. 3 torri visibili		Torre
	n. 4 torri visibili		Castello, bastione, fortificazione
	n. 5 torri visibili		Mulino
	n. 6 torri visibili		Edicola / Cippi / Croci
	n. 7 torri visibili		Abbeveratoio / Fontana
	Riserve	Componenti del paesaggio (fonte: SITR Regione Siciliana)	
	IBA		Aree e siti di interesse archeologico
	Biotopi		Aree archeologiche
	ZSC		Tratti panoramici
	ZSC/ZPS		Viabilità storica
			Ferrovia storica

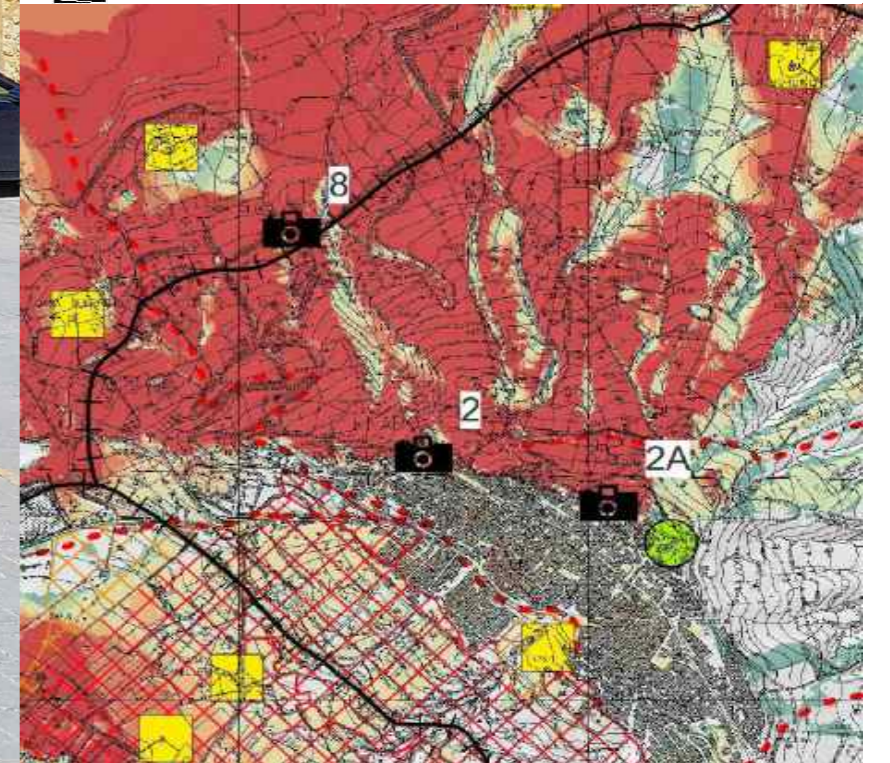


FOTO P2 – CHIESA SANT'AGOSTINO - NARO - (POST OPERAM)



- | | | | |
|---------------------|---------------------|---|---------------------------------------|
| | SET Favara | | Beni isolati visibili |
| | WTG PECAN | | Masseria |
| | Cavidotto | | Villa, casa padronale |
| | Limiti comunali | | Chiesa |
| | Buffer 10 km | | Stazione, casello, casa cantoniera |
| mappa di visibilità | | | Geosito |
| | n. 1 torre visibile | | Cava/Miniera |
| | n. 2 torri visibili | | Punto panoramici |
| | n. 3 torri visibili | | Torre |
| | n. 4 torri visibili | | Castello, bastione, fortificazione |
| | n. 5 torri visibili | | Mulino |
| | n. 6 torri visibili | | Edicola / Cippi / Croci |
| | n. 7 torri visibili | | Abbeveratoio / Fontana |
| | Riserve | Componenti del paesaggio
(fonte: SITR Regione Siciliana) | |
| | IBA | | Aree e siti di interesse archeologico |
| | Biotopi | | Aree archeologiche |
| | ZSC | | Tratti panoramici |
| | ZSC/ZPS | | Viabilità storica |
| | | | Ferrovia storica |

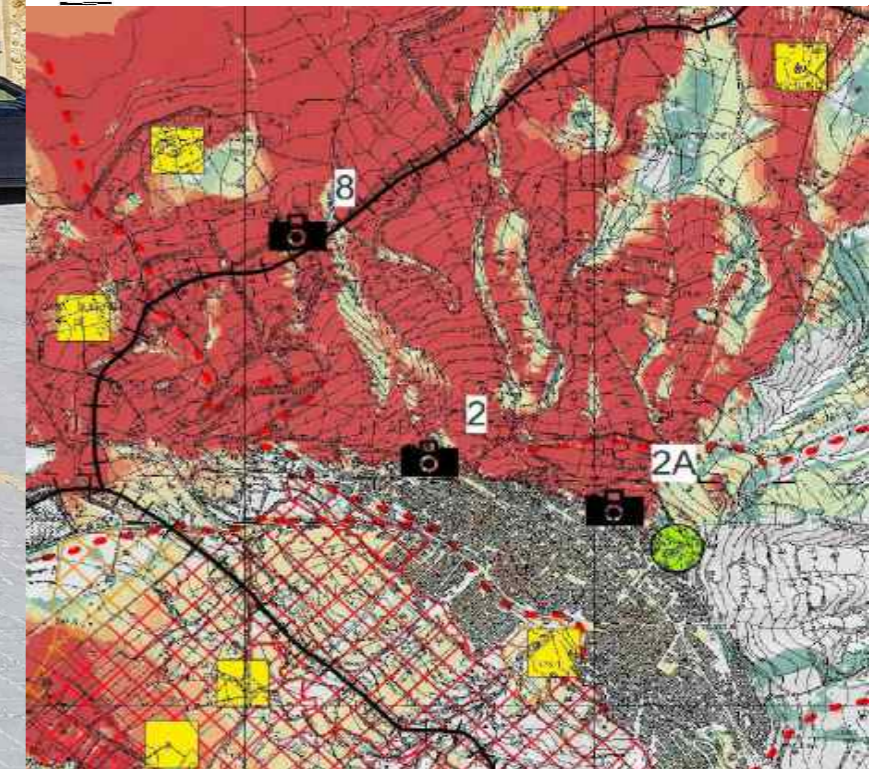


FOTO P2A - CASTELLO CHIARAMONTE - NARO - (VISTA NORD OVEST) - AREA IMPIANTO IN PROGETTO - ANTE OPERAM



- | | | | |
|----------------------------|---------------------|--|---------------------------------------|
| | SET Favara | | Beni isolati visibili |
| | WTG PECAN | | Masseria |
| | Cavidotto | | Villa, casa padronale |
| | Limiti comunali | | Chiesa |
| | Buffer 10 km | | Stazione, casello, casa cantoniera |
| mappa di visibilità | | | Geostio |
| | n. 1 torre visibile | | Cava/Miniera |
| | n. 2 torri visibili | | Punto panoramico |
| | n. 3 torri visibili | | Torre |
| | n. 4 torri visibili | | Castello, bastione, fortificazione |
| | n. 5 torri visibili | | Mulino |
| | n. 6 torri visibili | | Edicola / Cippi / Croci |
| | n. 6 torri visibili | | Abbeveratoio / Fontana |
| | n. 7 torri visibili | Componenti del paesaggio
(fonte: SITR Regione Siciliana) | |
| | Riserve | | Aree e siti di interesse archeologico |
| | IBA | | Aree archeologiche |
| | Biotopi | | Tratti panoramici |
| | ZSC | | Viabilità storica |
| | ZSC/ZPS | | Ferrovia storica |

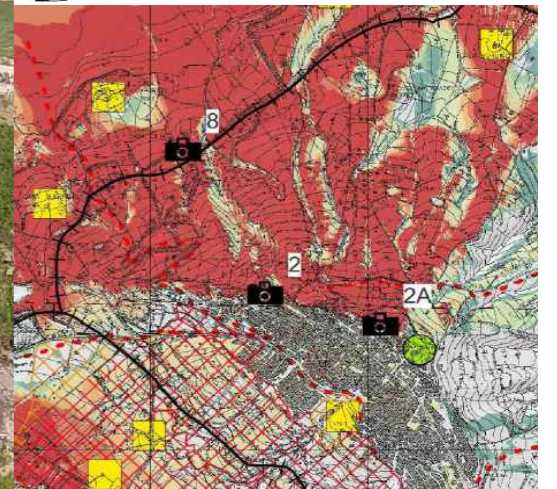


FOTO P2A - CASTELLO CHIARAMONTE - NARO - (VIASTA NORD OVEST) - AREA IMPIANTO IN PROGETTO - POST OPERAM



PECAN01

PECAN02

PECAN03

PECAN04

PECAN05

PECAN06

PECAN07

- | | | | |
|---------------------|---------------------|--|---------------------------------------|
| | SET Favara | | Beni isolati visibili |
| | WTG PECAN | | Masseria |
| | Cavidotto | | Villa, casa padronale |
| | Limiti comunali | | Chiesa |
| | Buffer 10 km | | Stazione, casello, casa cantoniera |
| mappa di visibilità | | | Geosito |
| | n. 1 torre visibile | | Cava/Miniera |
| | n. 2 torri visibili | | Punto panoramici |
| | n. 3 torri visibili | | Torre |
| | n. 4 torri visibili | | Castello, bastione, fortificazione |
| | n. 5 torri visibili | | Mulino |
| | n. 6 torri visibili | | Edicola / Cippi / Croci |
| | n. 7 torri visibili | | Abbeveratoio / Fontana |
| | Riserve | Componenti del paesaggio (fonte: SITR Regione Siciliana) | |
| | IBA | | Aree e siti di interesse archeologico |
| | Biotopi | | Aree archeologiche |
| | ZSC | | Tratti panoramici |
| | ZSC/ZPS | | Viabilità storica |
| | | | Ferrovia storica |

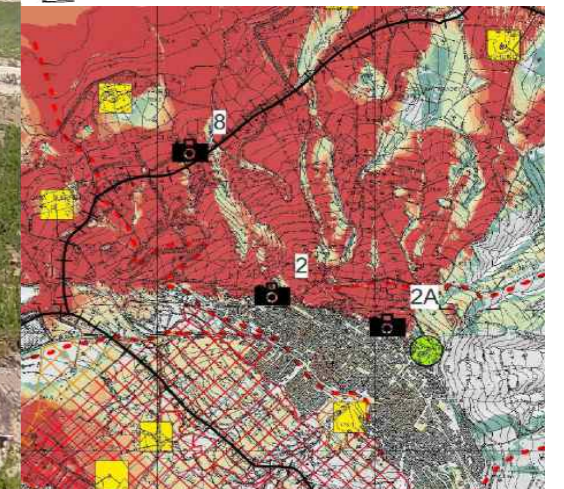
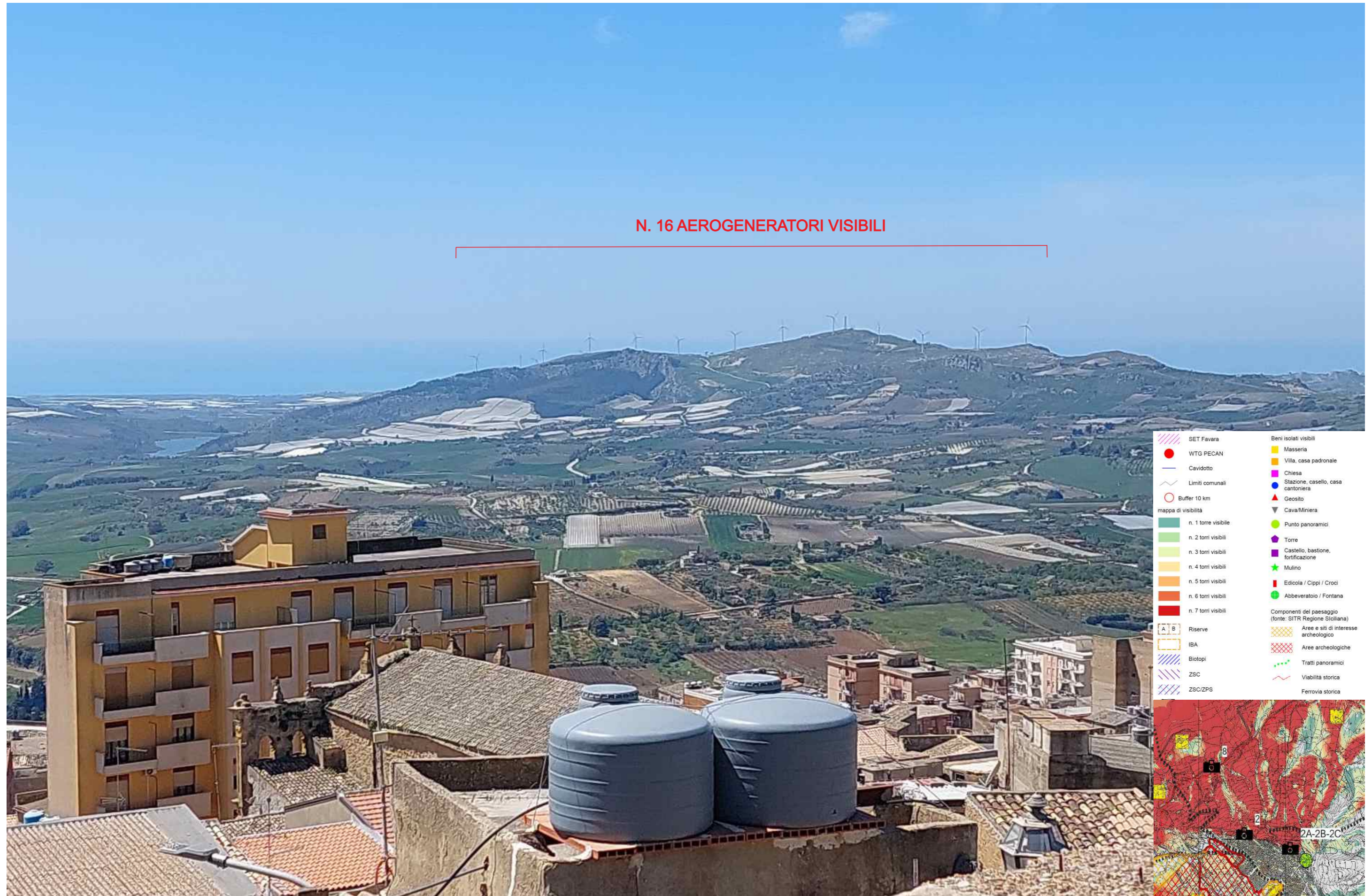
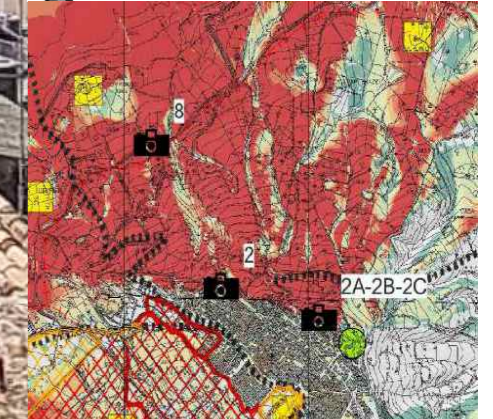


FOTO P2B - CASTELLO CHIARAMONTE - NARO - (VISTA OVEST) - IMPIANTO ESISTENTE



- | | |
|---|---------------------------------------|
| SET Favara | Beni isolati visibili |
| WTG PECAN | Masseria |
| Cavidotto | Villa, casa padronale |
| Limiti comunali | Chiesa |
| Buffer 10 km | Stazione, casello, casa cantoniera |
| | Geosito |
| mappa di visibilità | Cava/Miniera |
| n. 1 torre visibile | Punto panoramico |
| n. 2 torri visibili | Torre |
| n. 3 torri visibili | Castello, bastione, fortificazione |
| n. 4 torri visibili | Mulino |
| n. 5 torri visibili | Edicola / Cippi / Croci |
| n. 6 torri visibili | Abbeveratoio / Fontana |
| n. 7 torri visibili | |
| Riserve (fonte: SITR Regione Siciliana) | Aree e siti di interesse archeologico |
| IBA | Aree archeologiche |
| Biotopi | Tratti panoramici |
| ZSC | Viabilità storica |
| ZSC/ZPS | Ferrovia storica |



N. 53 AEROGENERATORI VISIBILI



FOTO 3 – CENTRO URBANO - CAMASTRA - (ANTE OPERAM)



FOTO 3 – CENTRO URBANO - CAMASTRA - (POST OPERAM)



FOTO P3A - CENTRO URBANO CAMASTRA - (ANTE OPERAM)



	SET Favara		Beni isolati visibili
	WTG PECAN		Masseria
	Cavidotto		Villa, casa padronale
	Limiti comunali		Chiesa
	Buffer 10 km		Stazione, casello, casa cantoniera
mappa di visibilità			Geosito
	n. 1 torre visibile		Cava/Miniera
	n. 2 torri visibili		Punto panoramici
	n. 3 torri visibili		Torre
	n. 4 torri visibili		Castello, bastione, fortificazione
	n. 5 torri visibili		Mulino
	n. 6 torri visibili		Edicola / Cippi / Croci
	n. 7 torri visibili		Abbeveratoio / Fontana
	Riserve	Componenti del paesaggio (fonte: SITR Regione Siciliana)	
	IBA		Aree e siti di interesse archeologico
	Biotopi		Aree archeologiche
	ZSC		Tratti panoramici
	ZSC/ZPS		Viabilità storica
			Ferrovia storica

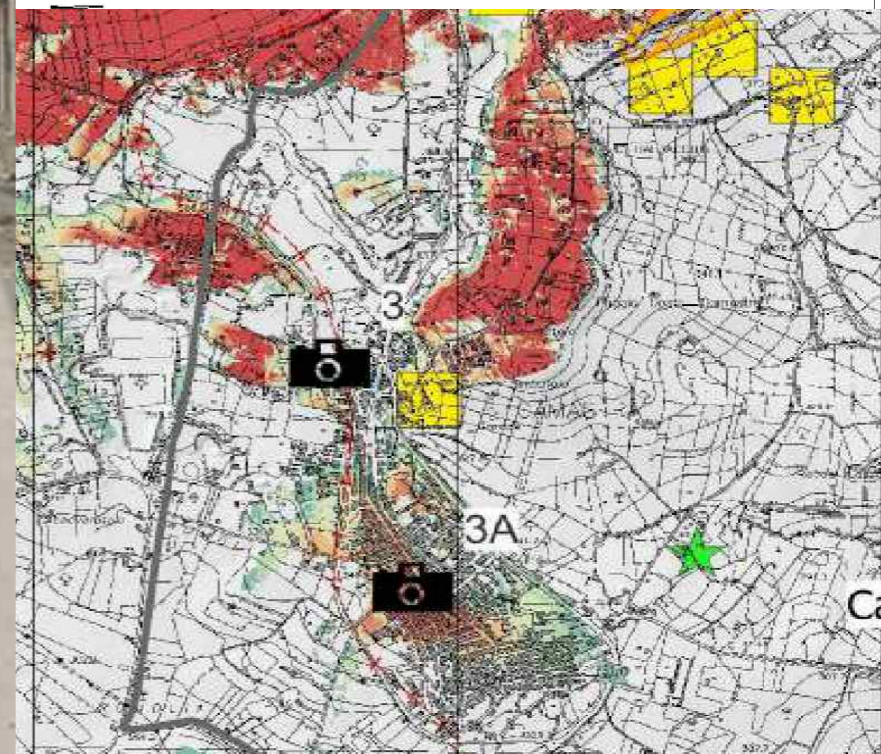


FOTO P3A - CENTRO URBANO CAMASTRA - (POST OPERAM)



	SET Favara		Beni isolati visibili
	WTG PECAN		Masseria
	Cavidotto		Villa, casa padronale
	Limiti comunali		Chiesa
	Buffer 10 km		Stazione, casello, casa cantoniera
mappa di visibilità			Geosito
	n. 1 torre visibile		Cava/Miniera
	n. 2 torri visibili		Punto panoramici
	n. 3 torri visibili		Torre
	n. 4 torri visibili		Castello, bastione, fortificazione
	n. 5 torri visibili		Mulino
	n. 6 torri visibili		Edicola / Cippi / Croci
	n. 7 torri visibili		Abbeveratoio / Fontana
	Riserve	Componenti del paesaggio (fonte: SITR Regione Siciliana)	
	IBA		Aree e siti di interesse archeologico
	Biotopi		Aree archeologiche
	ZSC		Tratti panoramici
	ZSC/ZPS		Viabilità storica
			Ferrovia storica

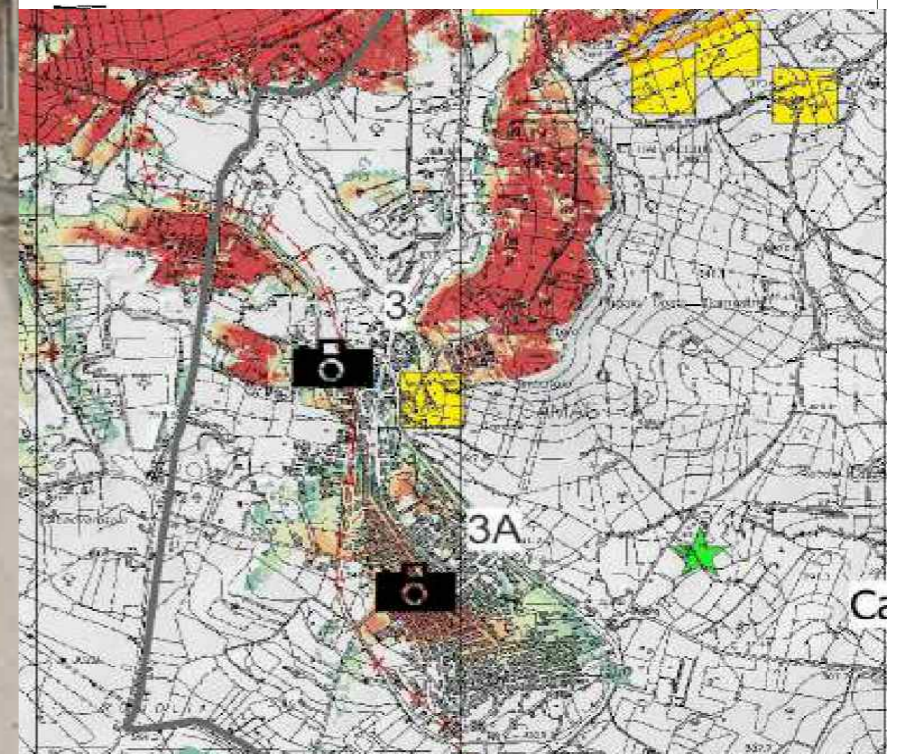


FOTO 4 – AREA LIMITROFA CENTRO URBANO - CANICATTI' - (ANTE OPERAM)

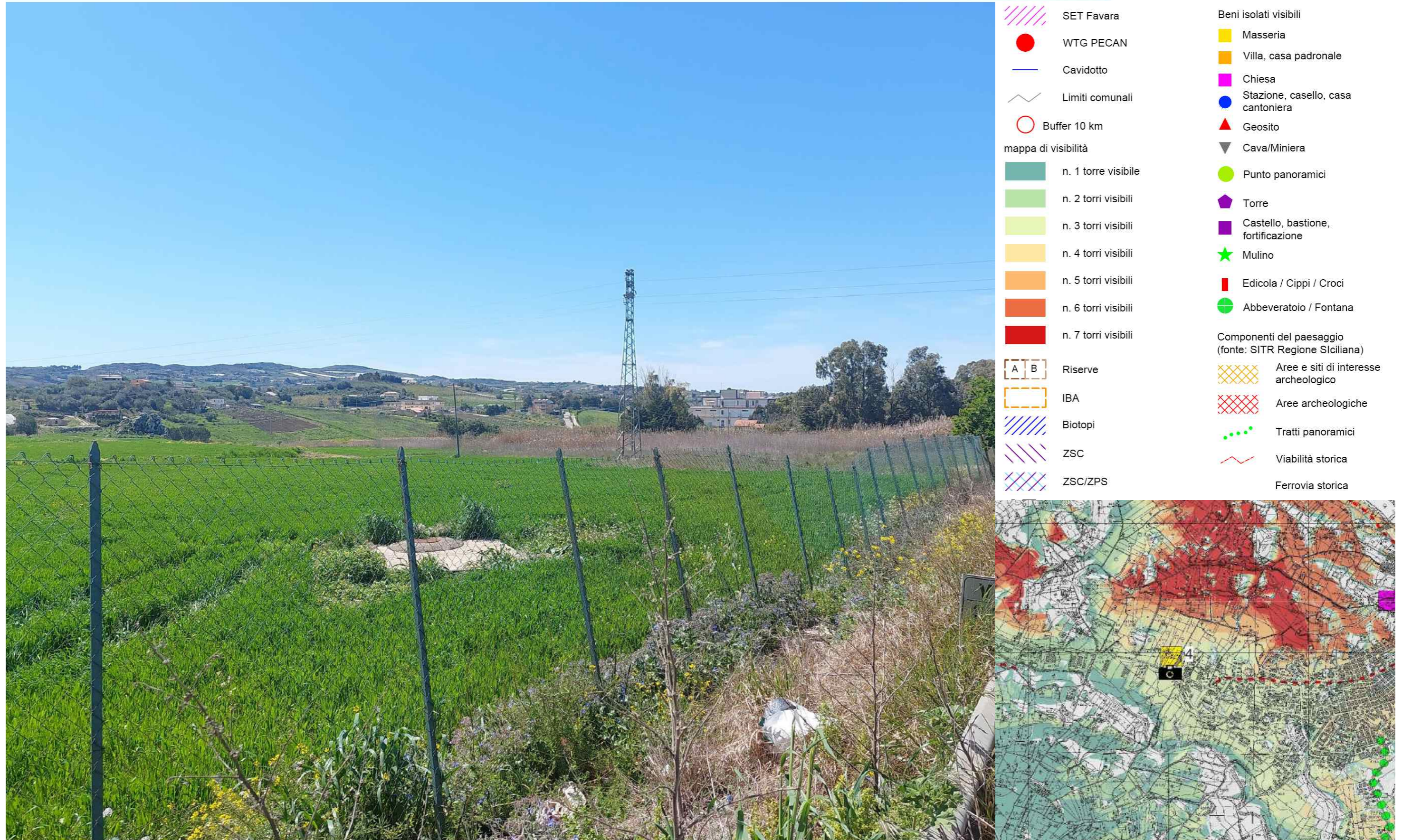
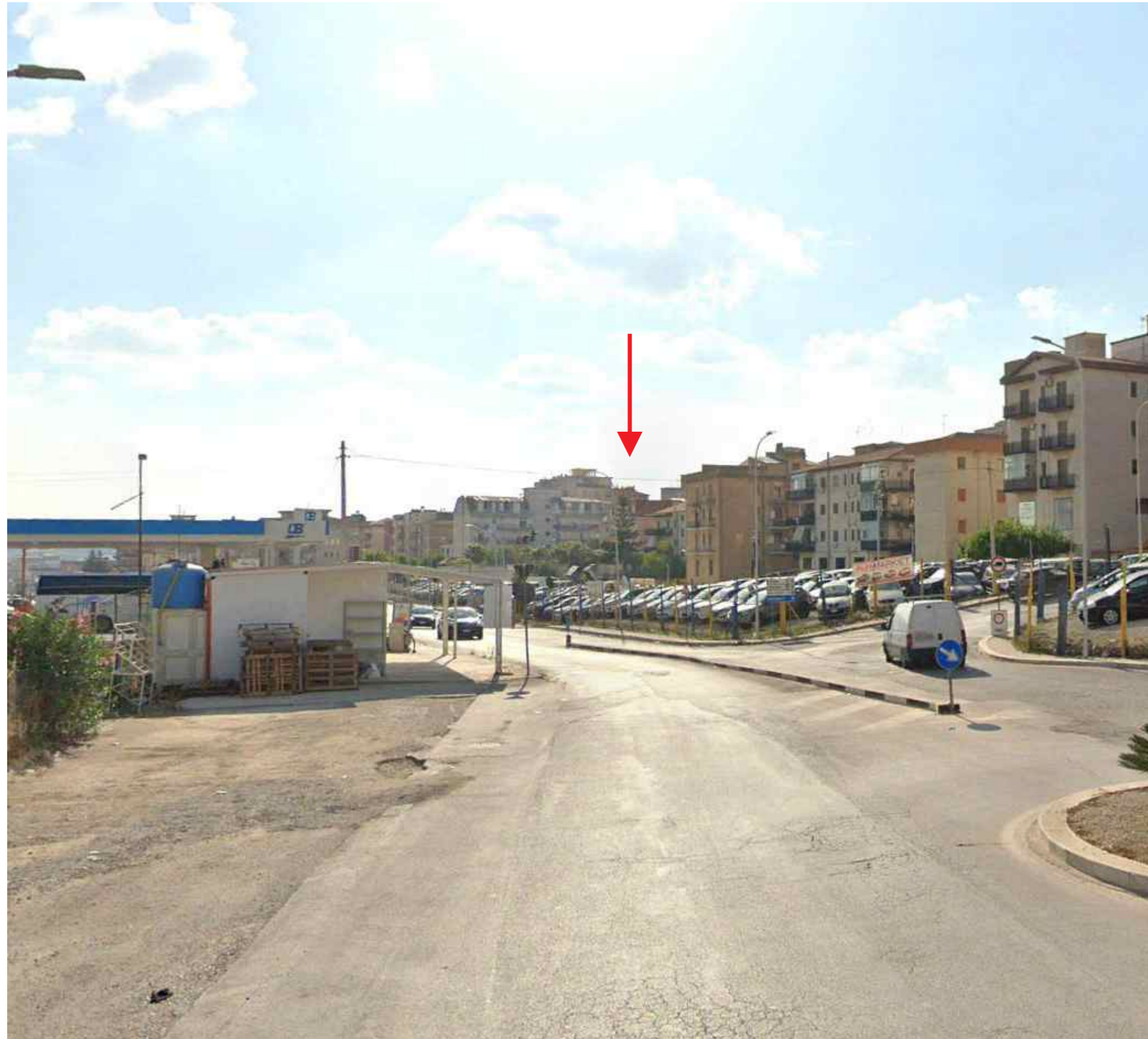


FOTO 4 – AREA LIMITROFA CENTRO URBANO - CANICATTI' - (POST OPERAM)



FOTO P4A - CENTRO URBANO CANICATTÌ - (ANTE OPERAM)



- | | | | |
|---------------------|---------------------|---|---------------------------------------|
| | SET Favara | | Beni isolati visibili |
| | WTG PECAN | | Masseria |
| | Cavidotto | | Villa, casa padronale |
| | Limiti comunali | | Chiesa |
| | Buffer 10 km | | Stazione, casello, casa cantoniera |
| mappa di visibilità | | | Geosito |
| | n. 1 torre visibile | | Cava/Miniera |
| | n. 2 torri visibili | | Punto panoramici |
| | n. 3 torri visibili | | Torre |
| | n. 4 torri visibili | | Castello, bastione, fortificazione |
| | n. 5 torri visibili | | Mulino |
| | n. 6 torri visibili | | Edicola / Cippi / Croci |
| | n. 7 torri visibili | | Abbeveratoio / Fontana |
| | Riserve | Componenti del paesaggio
(fonte: SITR Regione Siciliana) | |
| | IBA | | Aree e siti di interesse archeologico |
| | Biotopi | | Aree archeologiche |
| | ZSC | | Tratti panoramici |
| | ZSC/ZPS | | Viabilità storica |
| | | | Ferrovia storica |

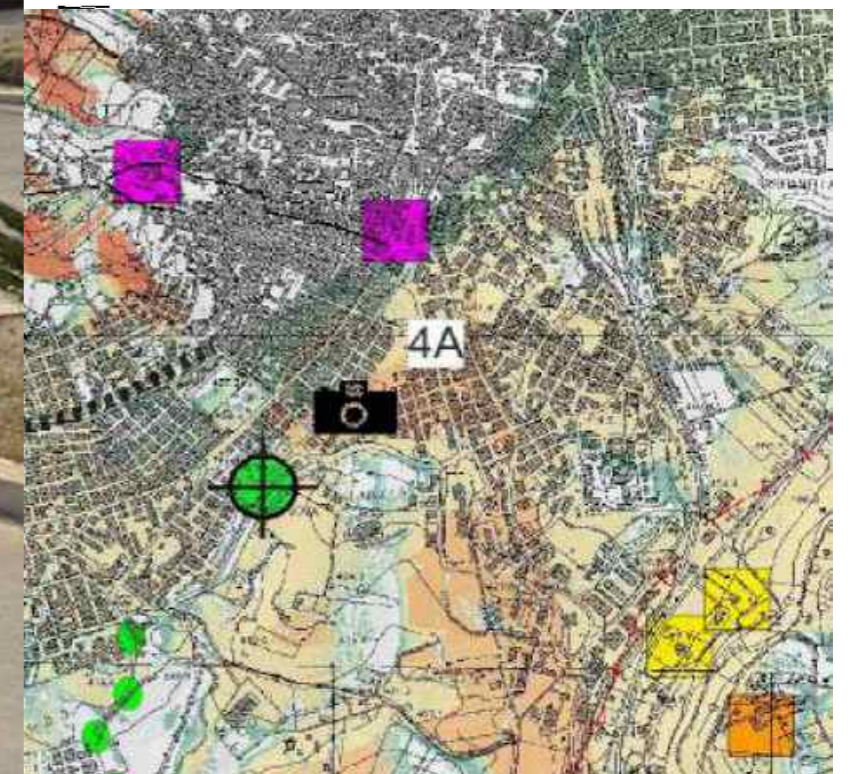
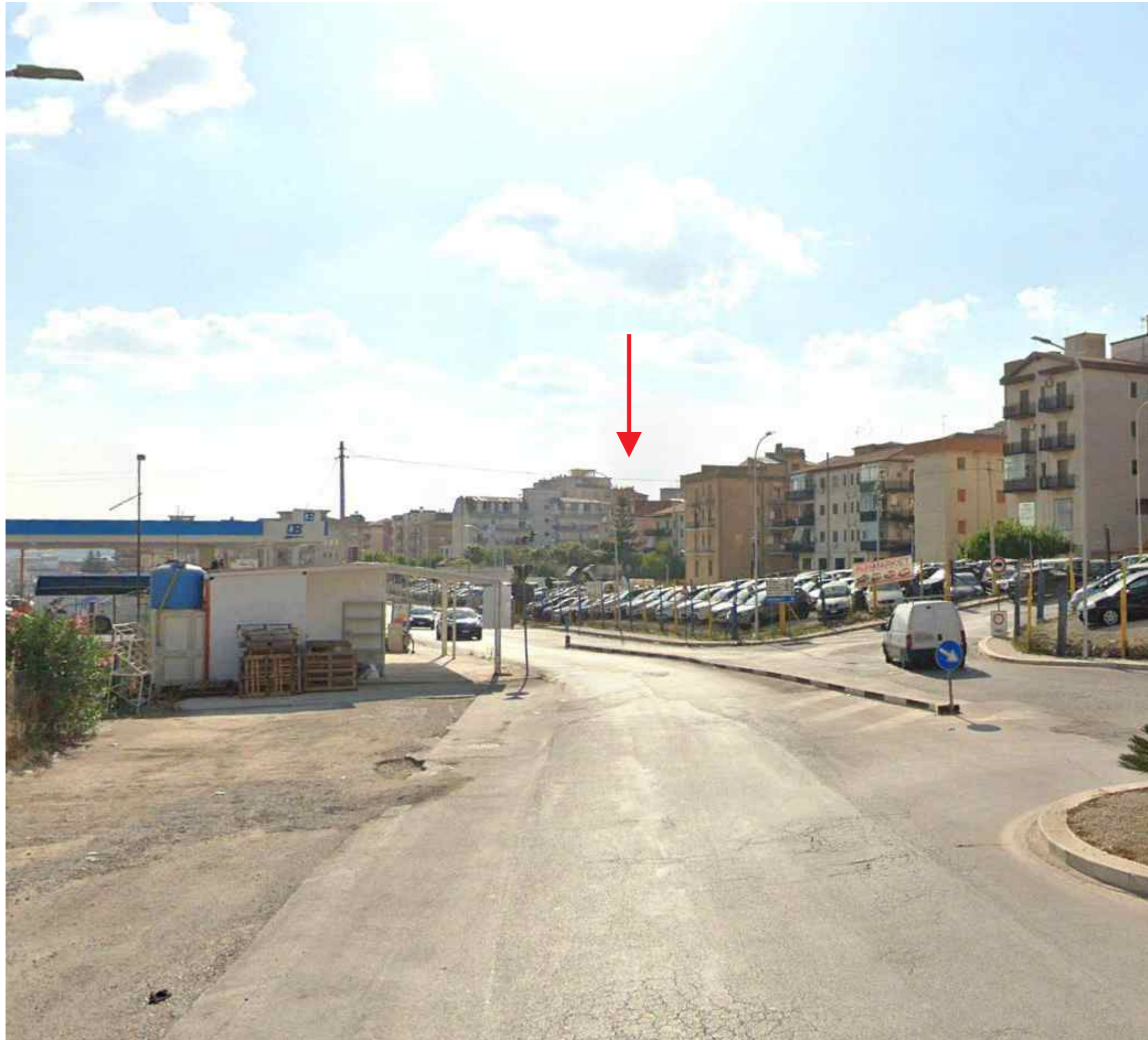


FOTO P4A - CENTRO URBANO CANICATTÌ - (POST OPERAM)



- | | | | |
|---------------------|---------------------|---|---------------------------------------|
| | SET Favara | | Beni isolati visibili |
| | WTG PECAN | | Masseria |
| | Cavidotto | | Villa, casa padronale |
| | Limiti comunali | | Chiesa |
| | Buffer 10 km | | Stazione, casello, casa cantoniera |
| mappa di visibilità | | | Geosito |
| | n. 1 torre visibile | | Cava/Miniera |
| | n. 2 torri visibili | | Punto panoramici |
| | n. 3 torri visibili | | Torre |
| | n. 4 torri visibili | | Castello, bastione, fortificazione |
| | n. 5 torri visibili | | Mulino |
| | n. 6 torri visibili | | Edicola / Cippi / Croci |
| | n. 7 torri visibili | | Abbeveratoio / Fontana |
| | Riserve | Componenti del paesaggio
(fonte: SITR Regione Siciliana) | |
| | IBA | | Aree e siti di interesse archeologico |
| | Biotopi | | Aree archeologiche |
| | ZSC | | Tratti panoramici |
| | ZSC/ZPS | | Viabilità storica |
| | | | Ferrovia storica |

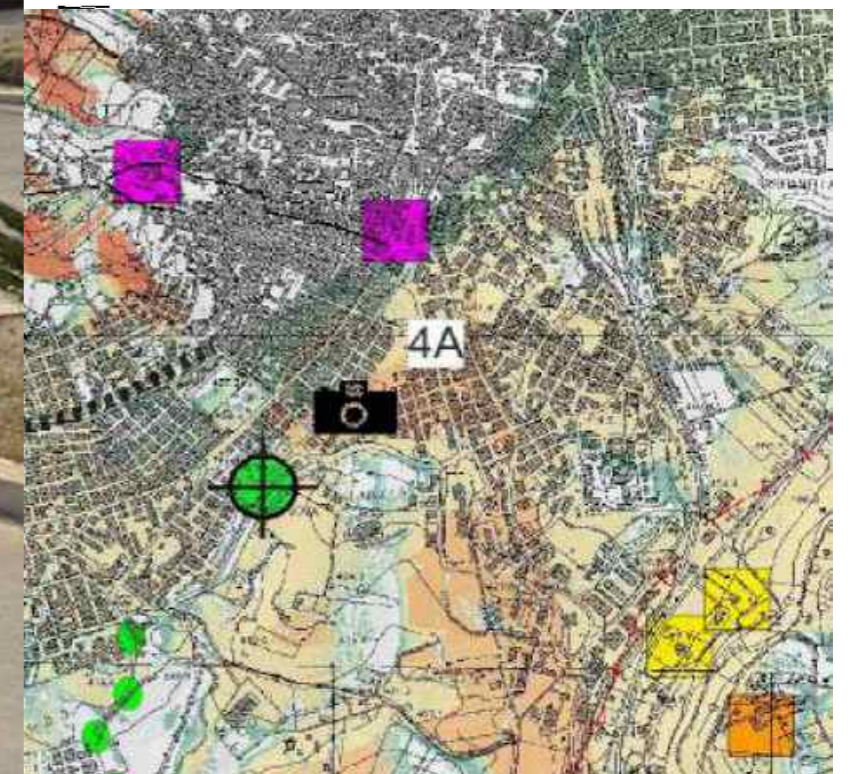


FOTO 5 (VISTA 1) – AREA LIMITROFA CENTRO URBANO - CASTROFILIPPO - (ANTE OPERAM)

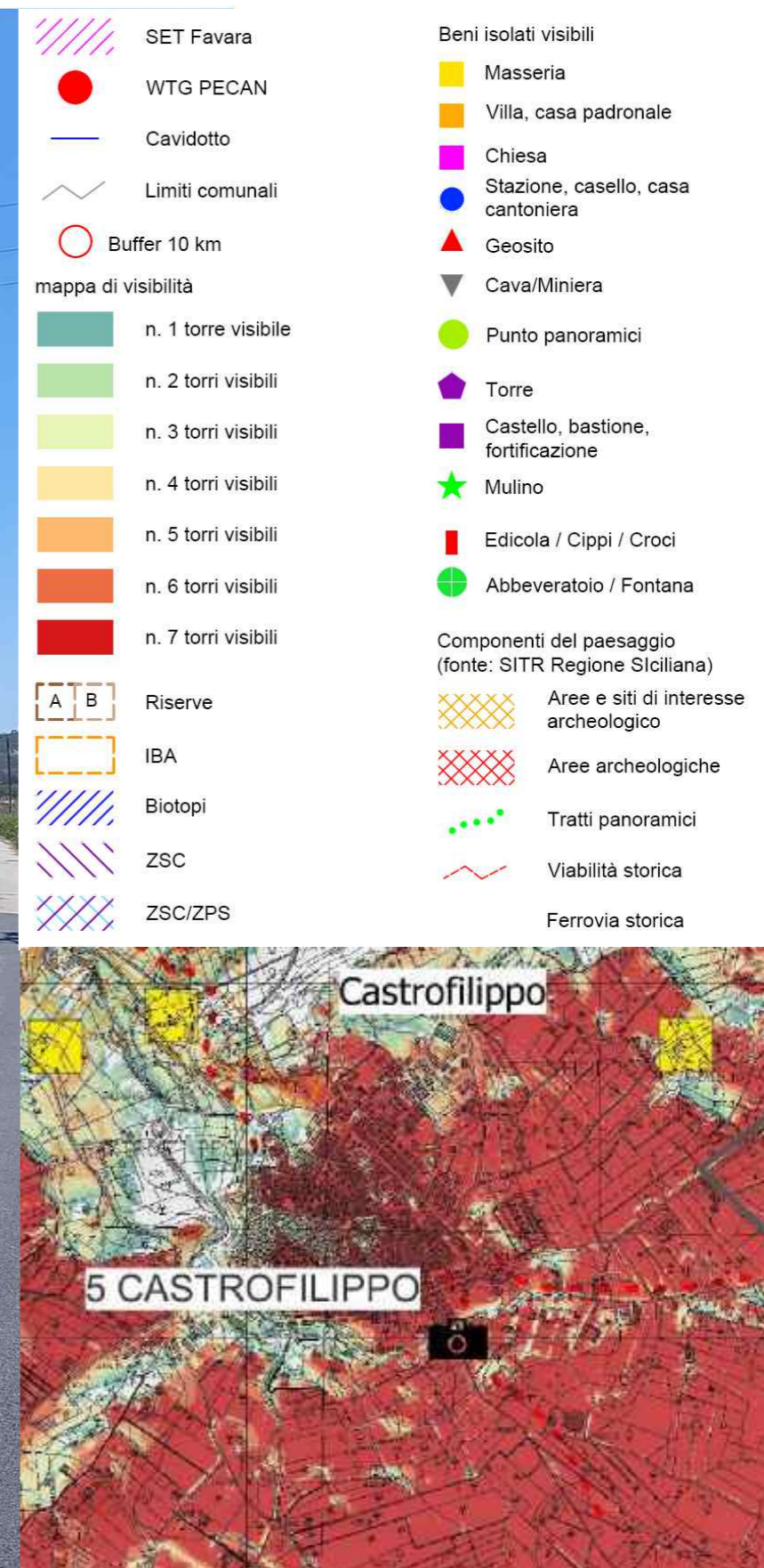


FOTO 5 (VISTA 1) – AREA LIMITROFA CENTRO URBANO - CASTROFILIPPO - (POST OPERAM)

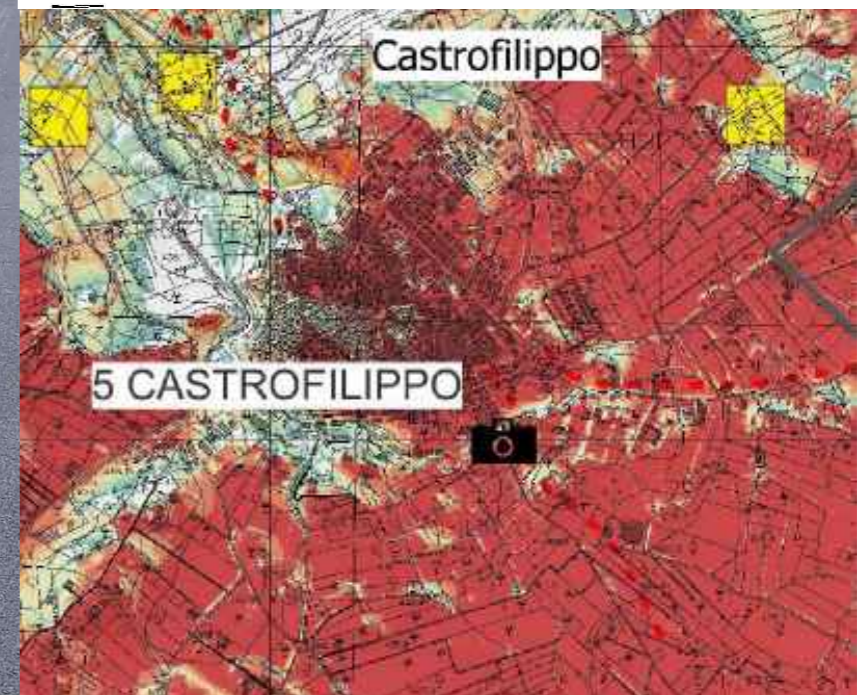


FOTO 6 – SP13 – RACALMUTO – GROTTA (ANTE OPERAM)



- | | | | |
|---------------------|---------------------|--|---------------------------------------|
| | SET Favara | | Beni isolati visibili |
| | WTG PECAN | | Masseria |
| | Cavidotto | | Villa, casa padronale |
| | Limiti comunali | | Chiesa |
| | Buffer 10 km | | Stazione, casello, casa cantoniera |
| mappa di visibilità | | | Geosito |
| | n. 1 torre visibile | | Cava/Miniera |
| | n. 2 torri visibili | | Punto panoramici |
| | n. 3 torri visibili | | Torre |
| | n. 4 torri visibili | | Castello, bastione, fortificazione |
| | n. 5 torri visibili | | Mulino |
| | n. 6 torri visibili | | Edicola / Cippi / Croci |
| | n. 7 torri visibili | | Abbeveratoio / Fontana |
| | Riserve | Componenti del paesaggio (fonte: SITR Regione Siciliana) | |
| | IBA | | Aree e siti di interesse archeologico |
| | Biotopi | | Aree archeologiche |
| | ZSC | | Tratti panoramici |
| | ZSC/ZPS | | Viabilità storica |
| | | | Ferrovia storica |

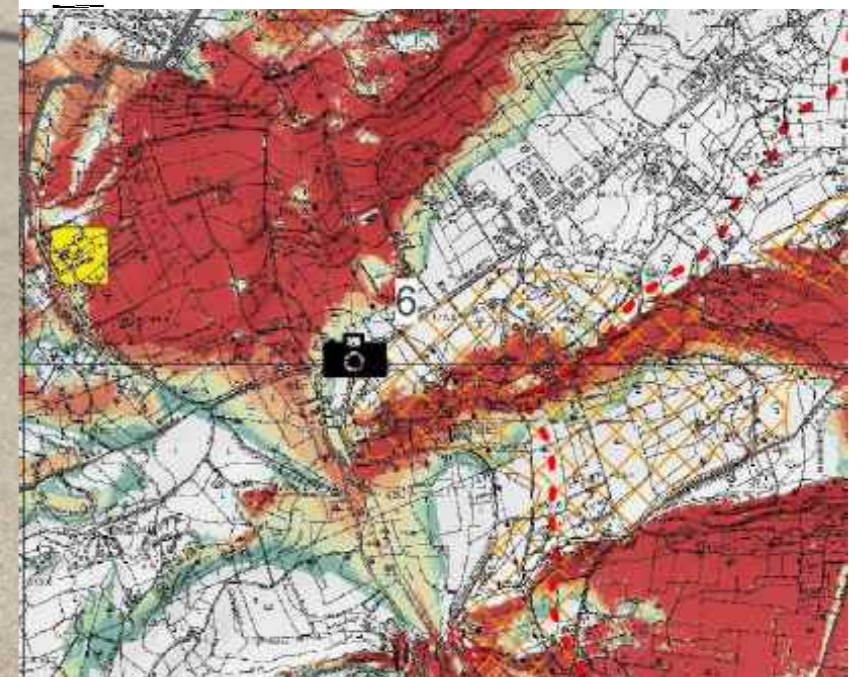
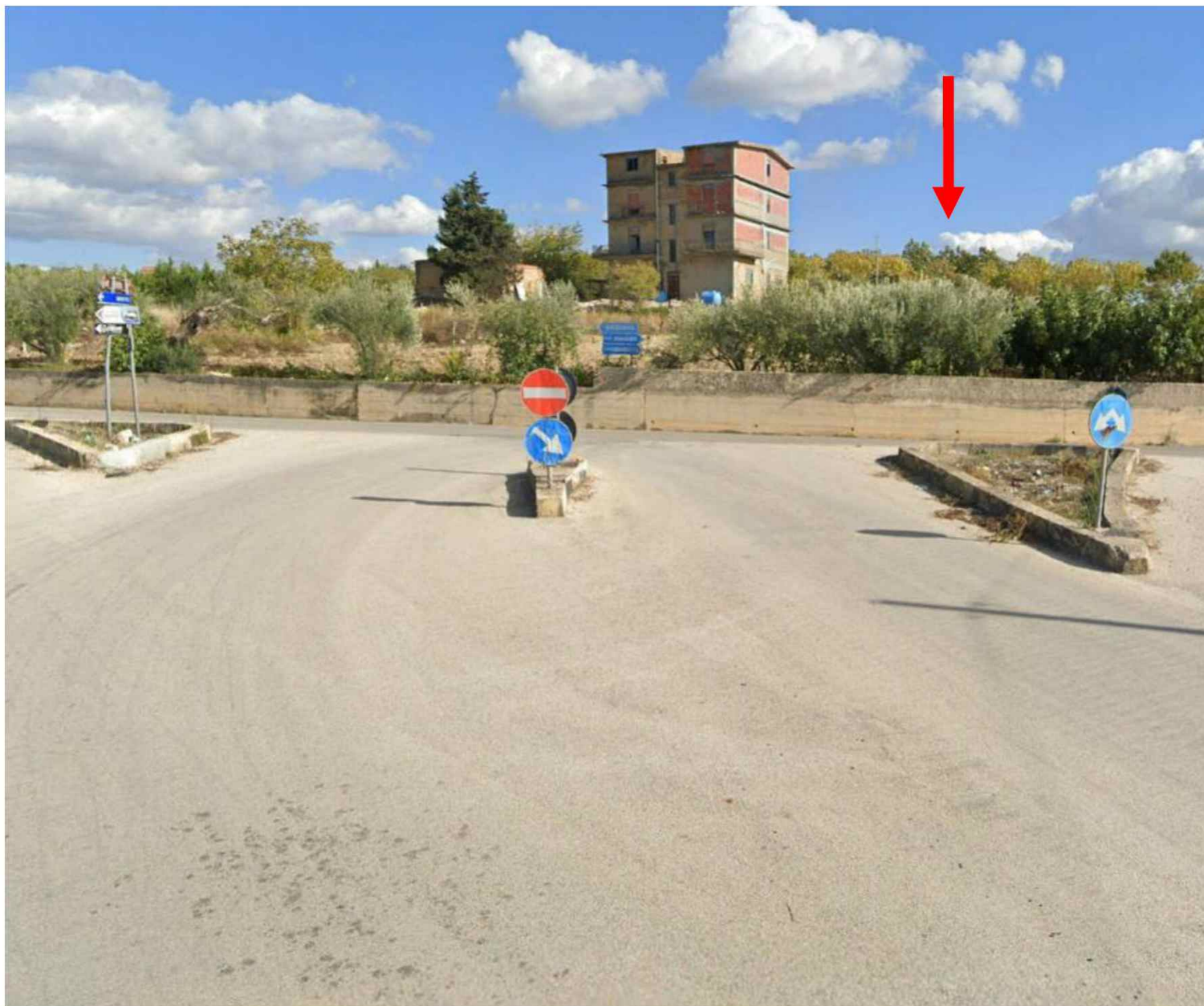


FOTO 6 – SP13 – RACALMUTO – GROTTA (ANTE OPERAM)



	SET Favara		Beni isolati visibili
	WTG PECAN		Masseria
	Cavidotto		Villa, casa padronale
	Limiti comunali		Chiesa
	Buffer 10 km		Stazione, casello, casa cantoniera
mappa di visibilità			Geosito
	n. 1 torre visibile		Cava/Miniera
	n. 2 torri visibili		Punto panoramici
	n. 3 torri visibili		Torre
	n. 4 torri visibili		Castello, bastione, fortificazione
	n. 5 torri visibili		Mulino
	n. 6 torri visibili		Edicola / Cippi / Croci
	n. 7 torri visibili		Abbeveratoio / Fontana
	Riserve	Componenti del paesaggio (fonte: SITR Regione Siciliana)	
	IBA		Aree e siti di interesse archeologico
	Biotopi		Aree archeologiche
	ZSC		Tratti panoramici
	ZSC/ZPS		Viabilità storica
			Ferrovia storica

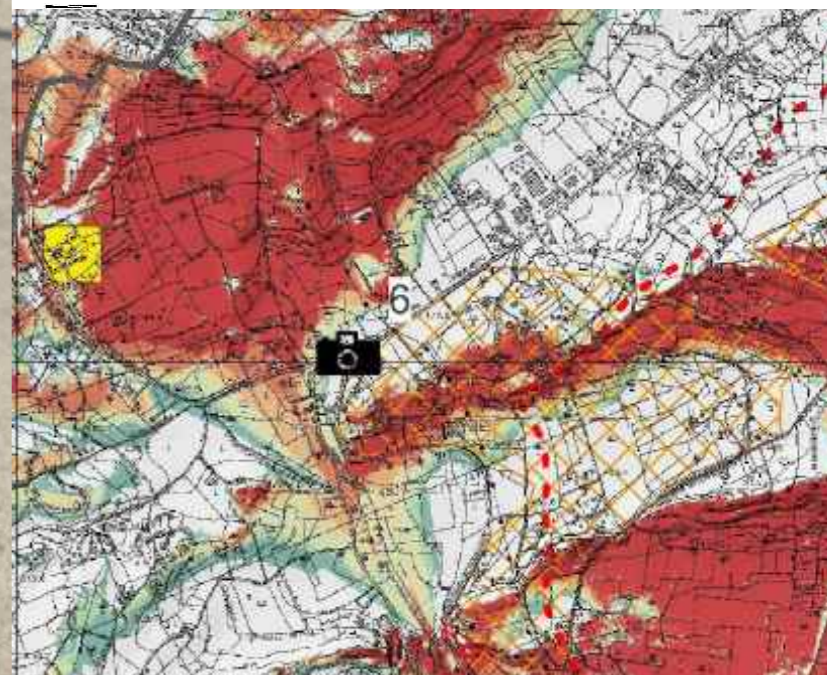


FOTO 7 - MASSERIA - (ANTE OPERAM)



- | | | |
|----------------------------|---------------------|--|
| | SET Favara | Beni isolati visibili |
| | WTG PECAN | Masseria |
| | Cavidotto | Villa, casa padronale |
| | Limiti comunali | Chiesa |
| | Buffer 10 km | Stazione, casello, casa cantoniera |
| mappa di visibilità | | Geosito |
| | n. 1 torre visibile | Cava/Miniera |
| | n. 2 torri visibili | Punto panoramici |
| | n. 3 torri visibili | Torre |
| | n. 4 torri visibili | Castello, bastione, fortificazione |
| | n. 5 torri visibili | Mulino |
| | n. 6 torri visibili | Edicola / Cippi / Croci |
| | n. 7 torri visibili | Abbeveratoio / Fontana |
| | Riserve | Componenti del paesaggio
(fonte: SITR Regione Siciliana) |
| | IBA | Aree e siti di interesse archeologico |
| | Biotopi | Aree archeologiche |
| | ZSC | Tratti panoramici |
| | ZSC/ZPS | Viabilità storica |
| | | Ferrovia storica |

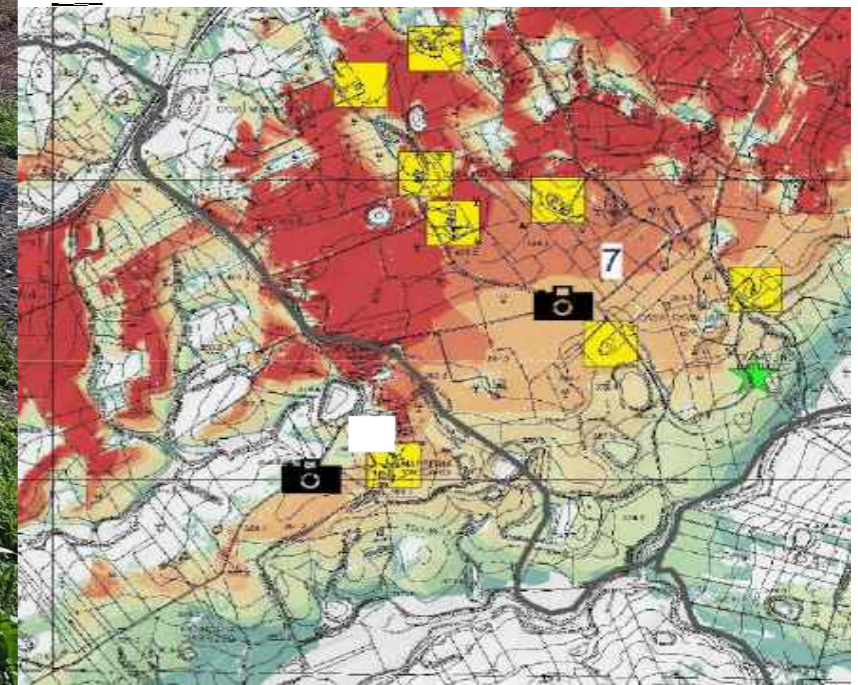


FOTO 7 - MASSERIA - (POST OPERAM)



-  SET Favara
-  WTG PECAN
-  Cavidotto
-  Limiti comunali
-  Buffer 10 km
- mappa di visibilità**
-  n. 1 torre visibile
-  n. 2 torri visibili
-  n. 3 torri visibili
-  n. 4 torri visibili
-  n. 5 torri visibili
-  n. 6 torri visibili
-  n. 7 torri visibili
-  Riserve
-  IBA
-  Biotopi
-  ZSC
-  ZSC/ZPS
- Beni isolati visibili**
-  Masseria
-  Villa, casa padronale
-  Chiesa
-  Stazione, casello, casa cantoniera
-  Geosito
-  Cava/Miniera
-  Punto panoramici
-  Torre
-  Castello, bastione, fortificazione
-  Mulino
-  Edicola / Cippi / Croci
-  Abbeveratoio / Fontana
- Componenti del paesaggio**
(fonte: SITR Regione Siciliana)
-  Aree e siti di interesse archeologico
-  Aree archeologiche
-  Tratti panoramici
-  Viabilità storica
-  Ferrovia storica

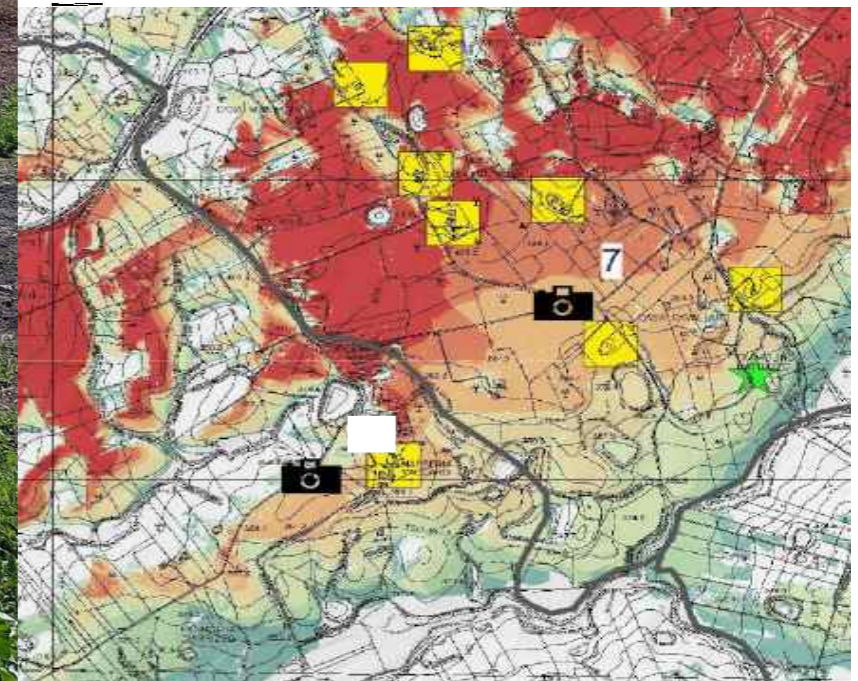


FOTO 8 - MASSERIA - (ANTE OPERAM)



	SET Favara		Beni isolati visibili
	WTG PECAN		Masseria
	Cavidotto		Villa, casa padronale
	Limiti comunali		Chiesa
	Buffer 10 km		Stazione, casello, casa cantoniera
mappa di visibilità			Geosito
	n. 1 torre visibile		Cava/Miniera
	n. 2 torri visibili		Punto panoramici
	n. 3 torri visibili		Torre
	n. 4 torri visibili		Castello, bastione, fortificazione
	n. 5 torri visibili		Mulino
	n. 6 torri visibili		Edicola / Cippi / Croci
	n. 7 torri visibili		Abbeveratoio / Fontana
		Componenti del paesaggio (fonte: SITR Regione Siciliana)	
	Riserve		Aree e siti di interesse archeologico
	IBA		Aree archeologiche
	Biotopi		Tratti panoramici
	ZSC		Viabilità storica
	ZSC/ZPS		Ferrovia storica

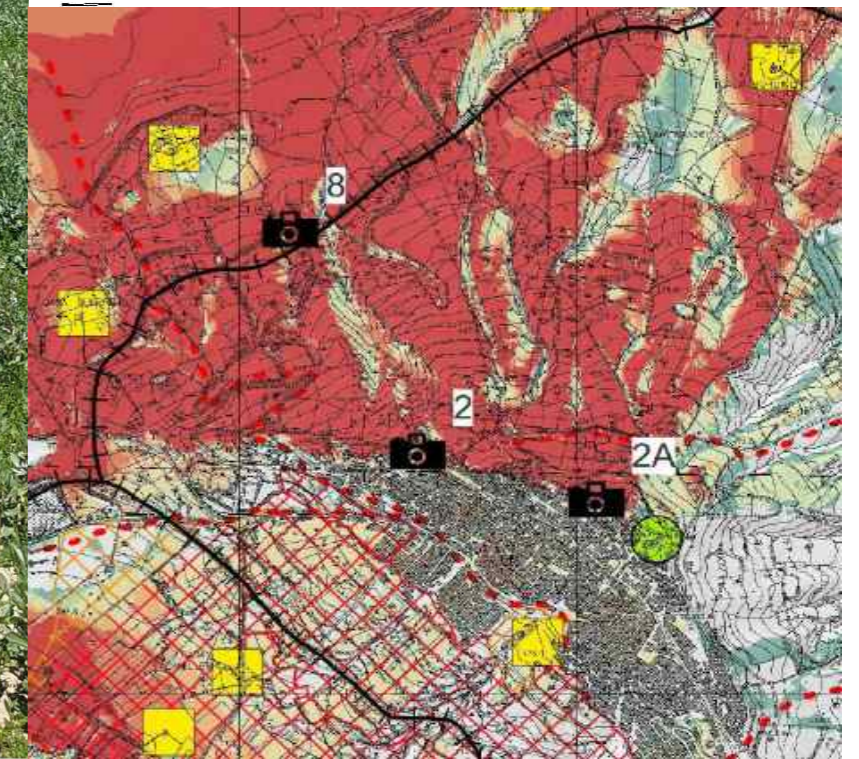



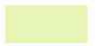
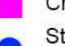





FOTO 8 - MASSERIA - (POST OPERAM)



-  SET Favara
-  WTG PECAN
-  Cavidotto
-  Limiti comunali
-  Buffer 10 km
- mappa di visibilità**
-  n. 1 torre visibile
-  n. 2 torri visibili
-  n. 3 torri visibili
-  n. 4 torri visibili
-  n. 5 torri visibili
-  n. 6 torri visibili
-  n. 7 torri visibili
-  Riserve
-  IBA
-  Biotopi
-  ZSC
-  ZSC/ZPS
- Beni isolati visibili**
-  Masseria
-  Villa, casa padronale
-  Chiesa
-  Stazione, casello, casa cantoniera
-  Geosito
-  Cava/Miniera
-  Punto panoramico
-  Torre
-  Castello, bastione, fortificazione
-  Mulino
-  Edicola / Cippi / Croci
-  Abbeveratoio / Fontana
- Componenti del paesaggio (fonte: SITR Regione Siciliana)**
-  Aree e siti di interesse archeologico
-  Aree archeologiche
-  Tratti panoramici
-  Viabilità storica
-  Ferrovia storica

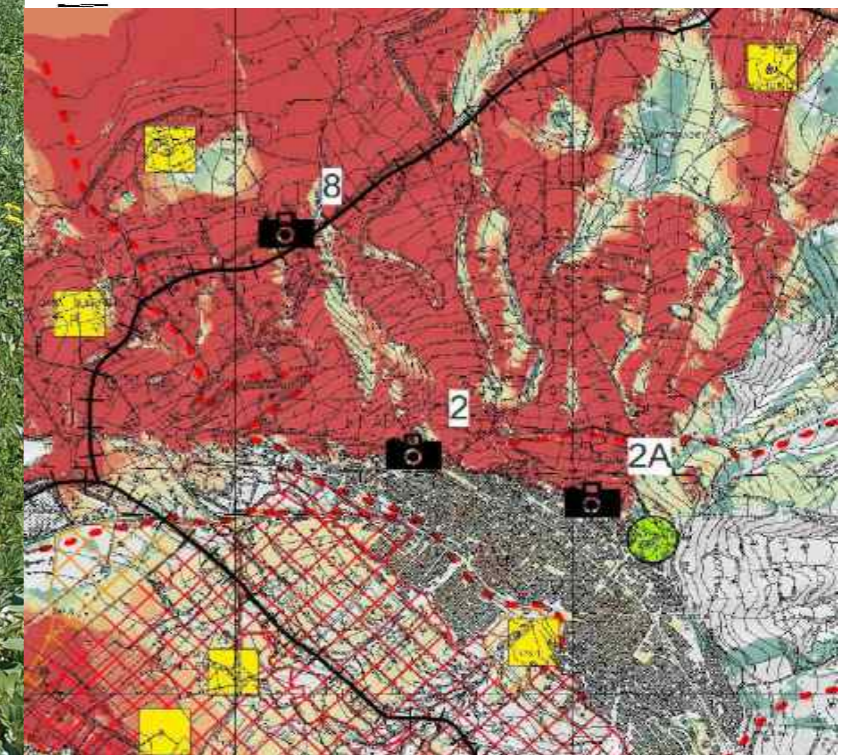


FOTO P10 - CENTRO URBANO GROTTE - (ANTE OPERAM)



-  SET Favara
 -  WTG PECAN
 -  Cavidotto
 -  Limiti comunali
 -  Buffer 10 km
- mappa di visibilità
-  n. 1 torre visibile
 -  n. 2 torri visibili
 -  n. 3 torri visibili
 -  n. 4 torri visibili
 -  n. 5 torri visibili
 -  n. 6 torri visibili
 -  n. 7 torri visibili
-  Riserve
 -  IBA
 -  Biotopi
 -  ZSC
 -  ZSC/ZPS
-  Masseria
 -  Villa, casa padronale
 -  Chiesa
 -  Stazione, casello, casa cantoniera
 -  Geosito
 -  Cava/Miniera
 -  Punto panoramici
 -  Torre
 -  Castello, bastione, fortificazione
 -  Mulino
 -  Edicola / Cippi / Croci
 -  Abbeveratoio / Fontana
- Componenti del paesaggio
(fonte: SITR Regione Siciliana)
-  Aree e siti di interesse archeologico
 -  Aree archeologiche
 -  Tratti panoramici
 -  Viabilità storica
 -  Ferrovia storica

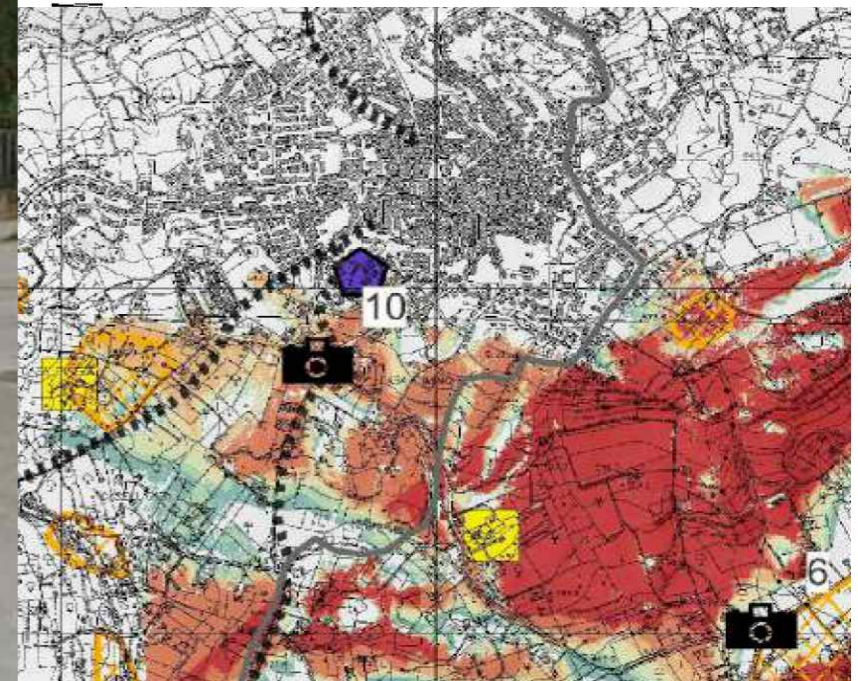


FOTO P10 - CENTRO URBANO GROTTE - (POST OPERAM)



-  SET Favara
 -  WTG PECAN
 -  Cavidotto
 -  Limiti comunali
 -  Buffer 10 km
- mappa di visibilità
-  n. 1 torre visibile
 -  n. 2 torri visibili
 -  n. 3 torri visibili
 -  n. 4 torri visibili
 -  n. 5 torri visibili
 -  n. 6 torri visibili
 -  n. 7 torri visibili
-  Riserve
 -  IBA
 -  Biotopi
 -  ZSC
 -  ZSC/ZPS
-  Masseria
 -  Villa, casa padronale
 -  Chiesa
 -  Stazione, casello, casa cantoniera
 -  Geosito
 -  Cava/Miniera
 -  Punto panoramico
 -  Torre
 -  Castello, bastione, fortificazione
 -  Mulino
 -  Edicola / Cippi / Croci
 -  Abbeveratoio / Fontana
- Componenti del paesaggio
(fonte: SITR Regione Siciliana)
-  Aree e siti di interesse archeologico
 -  Aree archeologiche
 -  Tratti panoramici
 -  Viabilità storica
 -  Ferrovia storica

