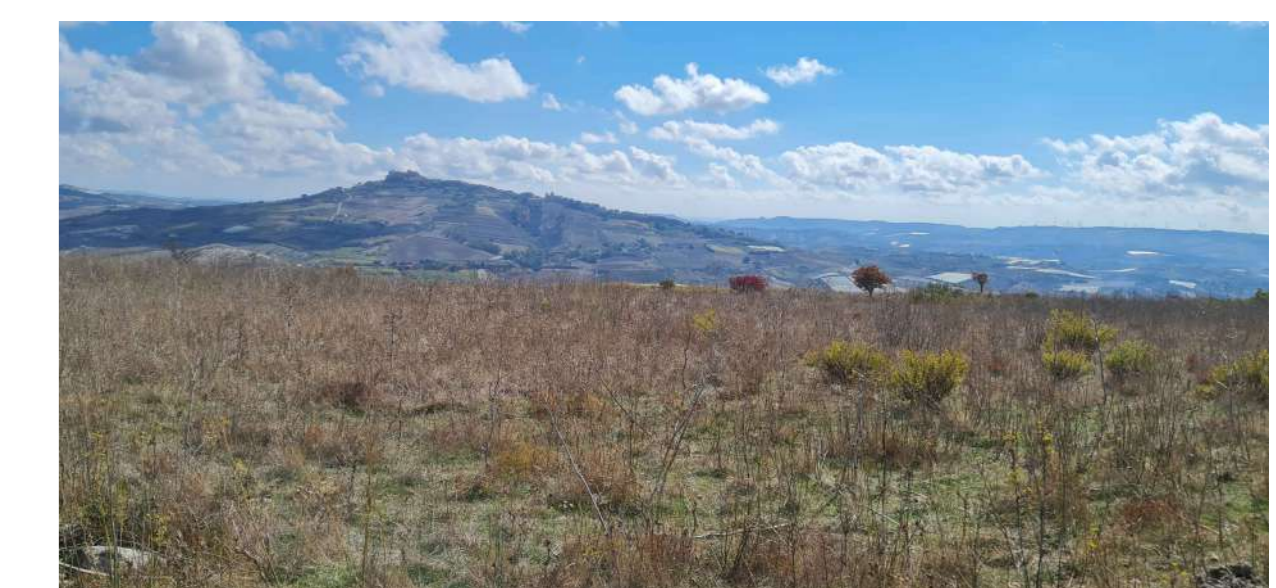


- SET Favara
- SSE Utelza
- Caviddotto
- Limiti comunali
- Tettonica
- Rosticci di zolfo. Olocene.
- Depositi eluviali e colluviali. Olocene. Depositi permeabili per porosità
- Depositi alluvionali antichi e recenti e Terrazzi Fluviali/Pleistocene sup. - Olocene. Rocce permeabili per porosità
- Depositi di spiaggia e dune costiere. Olocene. Depositi permeabili per porosità
- Depositi lacustri e palustri. Depositi impermeabili
- Terrazzi marini. Olocene. Depositi permeabili per porosità
- Argille sabbiose eteropiche alle calcareniti. Rocce impermeabili
- Marna argillose azzurre con liv. sapropellici, Formazione Monte Narbone. Rocce impermeabili
- Argille e breccie argillose, Argille brecciate IV. Rocce impermeabili
- Calcari marnosi e marne a glottigerine, Trubi. Rocce poco permeabili per fratturazione
- Gessi e torbiditi gessosi del I ciclo, Gessoso Solifera. Rocce poco permeabili per fratturazione
- Gessi del II Ciclo, Gessoso Solifera. Rocce poco permeabili per fratturazione
- Argille con livelli gessosi, Gessoso Solifera. Rocce impermeabili
- Torbiditi gessosi, Gessoso Solifera. Depositi permeabili per porosità
- Calcare di base, Gessoso Solifera. Rocce permeabili per fratturazione
- Diatomiti, Tripoli. Rocce poco permeabili per fratturazione
- Argille ed argille sabbiose, Formazione Licata, Formazione Terravecchia. Rocce impermeabili
- Olistoliti del Complesso argilloso, Rocce permeabili per fratturazione
- Complesso argilloso basale. Rocce impermeabili



COMITENTE
RWE
 Titolo del Progetto:
PARCO EOLICO CANICATTI'

RWE RENEWABLES ITALIA S.R.L.
 via A. Doria, 4/100 - 00192 ROMA (RM)
 P. IVA: 07600070968
 pec: rwe renewables ita sr l@legalmail.it

Documento: **PROGETTO DEFINITIVO** N° Documento: **PECAN-A-0033**

DI PROGETTO: **PECAN** DISCIPLINA: **A** TIPOLOGIA: **D** FORMATO: **A0**

TITOLO:
Carta geologica, geomorfologica e idrogeologica – set

FOGLIO: _____ SCALA: 1:10.000 FILE: PECAN-A-0033.pdf

Progetto: **Gruppo di lavoro:**
 Dott. Quilifero Beltramo (coordinatore)
 Dott.ssa Maria Antonietta Marino (Direttore Tecnica)
 Ing. Miara Di Pavia
 Dott. Sebastiano Mustone
 Dott. Fabio Interante

Rev.	Data Revisione	Descrizione Revisione	Redatto	Controllato	Approvato
00	1 maggio 2022	PRIMA EMISSIONE	VAMIRGEOND	VAMIRGEOND	RWE