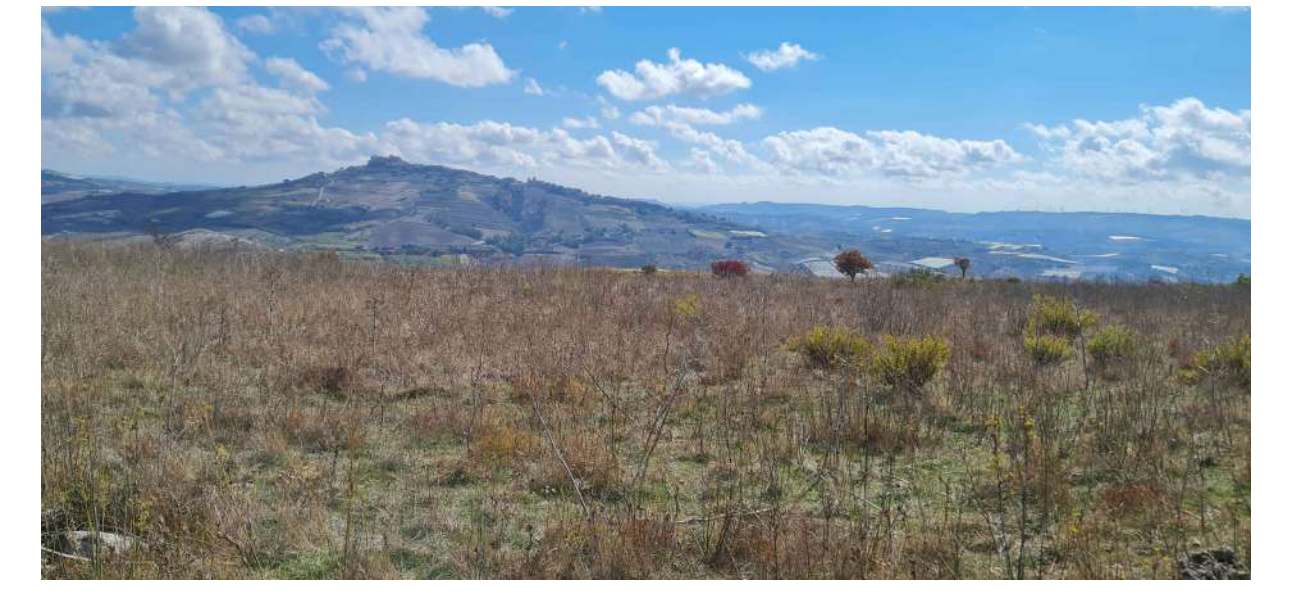


- SET Favara
- SSE Utenza
- WTG Canicatti
- Cavidotto
- Limiti comunali
- Punto di campionamento



COMITENTE
RWE
 RWE RENEWABLES ITALIA S.R.L.
 via A. Doria, 41/101 - 00192 ROMA (RM)
 P. IVA: IT 0640370968
 pec: rwe renewablesitaliasrl@legalmail.it

PROGETTO DEFINITIVO N° Documento: **PECAN-A-0054**

ID PROGETTO: **PECAN** DISCIPLINA: **A** TIPOLOGIA: **D** FORMATO: **A0**

TITOLO: **Carta dei punti di campionamento delle terre e rocce da scavo**

FOGLIO: SCALA: 1:20.000 FILE: PECAN-A-0054.pdf

Progetto: **Gruppo di lavoro:**

Dot. Quilifero Beltramo (coordinatore)
 Dott.ssa Maria Antonietta Marino (Direttore Tecnico)
 Ing. Mirco di Paolo
 Dott. Sebastiano Mustone
 Dott. Fabio Interante

Rev.	Data Revisione	Descrizione Revisione	Redatto	Controllato	Approvato
00	1 maggio 2022	PRIMA EMISSIONE	VAMIRGEON	VAMIRGEON	RWE