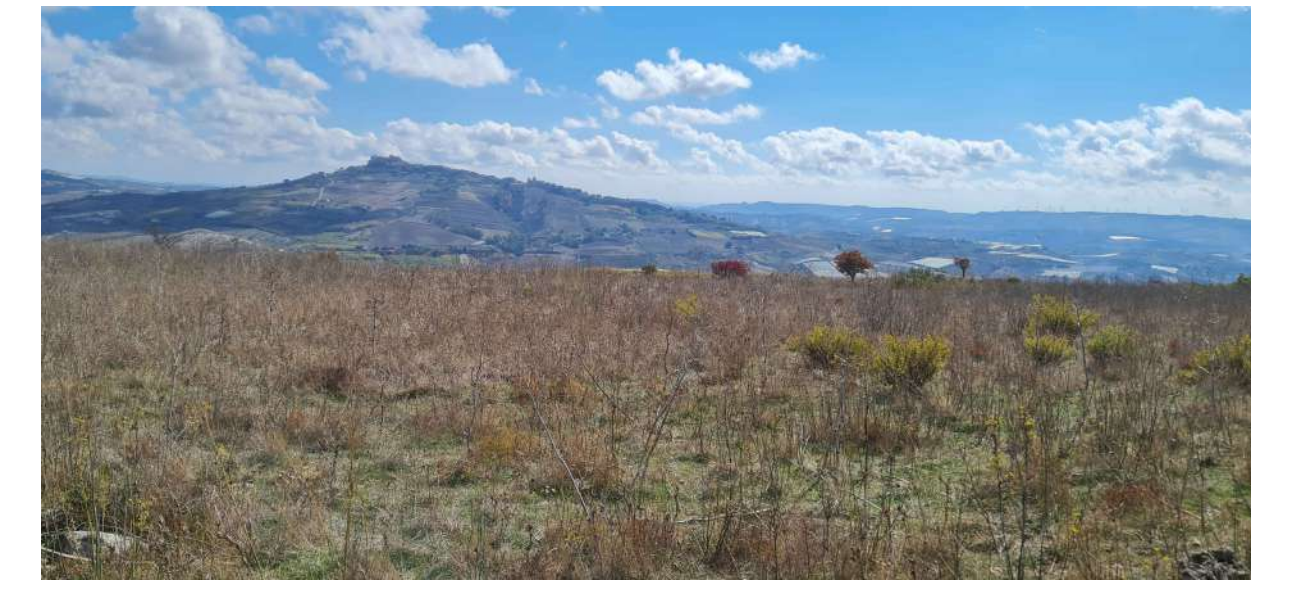


- SET Favara
- SSE Utenza
- WTG PECAN
- Caviddotto
- Limiti comunali
- Mpsaico PRG (fonte: Piano paesaggistico Agrigento)
- Zone A
- Zone B
- Zone C di espansione in ambito urbano
- Zone C di edilizia residenziale e stagionale
- Attrezzature di interesse urbano e territoriale
- Servizi e attrezzature di quartiere
- Zone agricole
- Zone agricole di tutela
- ASI
- Aree industriali, commerciali e artigianali
- Aree archeologiche
- Impianti tecnologici, aree cimiteriali, fonti di approvvigionamento idrico
- Area cimiteriale
- Parchi urbani e territoriali
- Zone di salvaguardia ambientale (G6) PRG Agrigento



COMITENTE
RWE
 RWE RENEWABLES ITALIA S.R.L.
 via A. Doria, 4/100 - 00192 ROMA (RM)
 P. IVA: IT 0460370968
 pec: rwe renewablesitaliasrl@legalmail.it

PROGETTO DEFINITIVO N° Documento: **PECAN-A-0071**

DI PROGETTO: **PECAN** DISCIPLINA: **A** TIPOLOGIA: **D** FORMATO: **A0**

TITOLO: **Mosaico zone PRG**

FOGLIO: SCALA: **1:15.000** FILE: **PECAN-A-0071.pdf**

Progetto:
 Via Teveto, 3 - 90144 - Palermo
 email: vamisra@vamisra.it

Gruppo di lavoro:
 Dott. Quilifero Belmonte (coordinatore)
 Dott.ssa Maria Antonietta Marino (Direttore Tecnica)
 Ing. Mirco di Paolo
 Dott. Sebastiano Mustone
 Dott. Fabio Interante

Rev.	Data Revisione	Descrizione Revisione	Redatto	Controllato	Approvato
00	maggio/2022	PRIMA EMISSIONE	VAMIRGEONING	VAMIRGEONING	RWE