

**COMUNI DI SALICE SALENTINO - SAN DONACI -
CELLINO SAN MARCO**
PROVINCE DI BRINDISI

PROGETTO AGROVOLTAICO "AGROVOLTAICO AGRIENERGY"

IMMAGINIAMO IL FUTURO

Ingveprogetti s.r.l.s.
 via Gioffrè n. 7-72023, Mesagne (BR)
 email: info@ingveprogetti.it
 RESPONSABILE DEL PROGETTO
 Ing. Giorgio Vece

COSTRUZIONE ED ESERCIZIO DI UN IMPIANTO AGROVOLTAICO DENOMINATO "AGROVOLTAICO AGRIENERGY". SITO NEI COMUNI DI SALICE SALENTINO (BR) SAN DONACI (BR) E CELLINO SAN MARCO (BR). POTENZA NOMINALE PARI A 44.200,00 KWN E POTENZA DI PICCO (POTENZA MODULI) PARI A 53.146,80 KWP

Oggetto: 7Q710K8_DocumentazioneSpecialistica_01b

IL TECNICO: DOTT. ARCHEOLOGO Arturo Clavica
 TIMBRO E FIRMA:


NOME FILE: 7Q710K8_DocumentazioneSpecialistica_01b
 SCALA: 1:25000

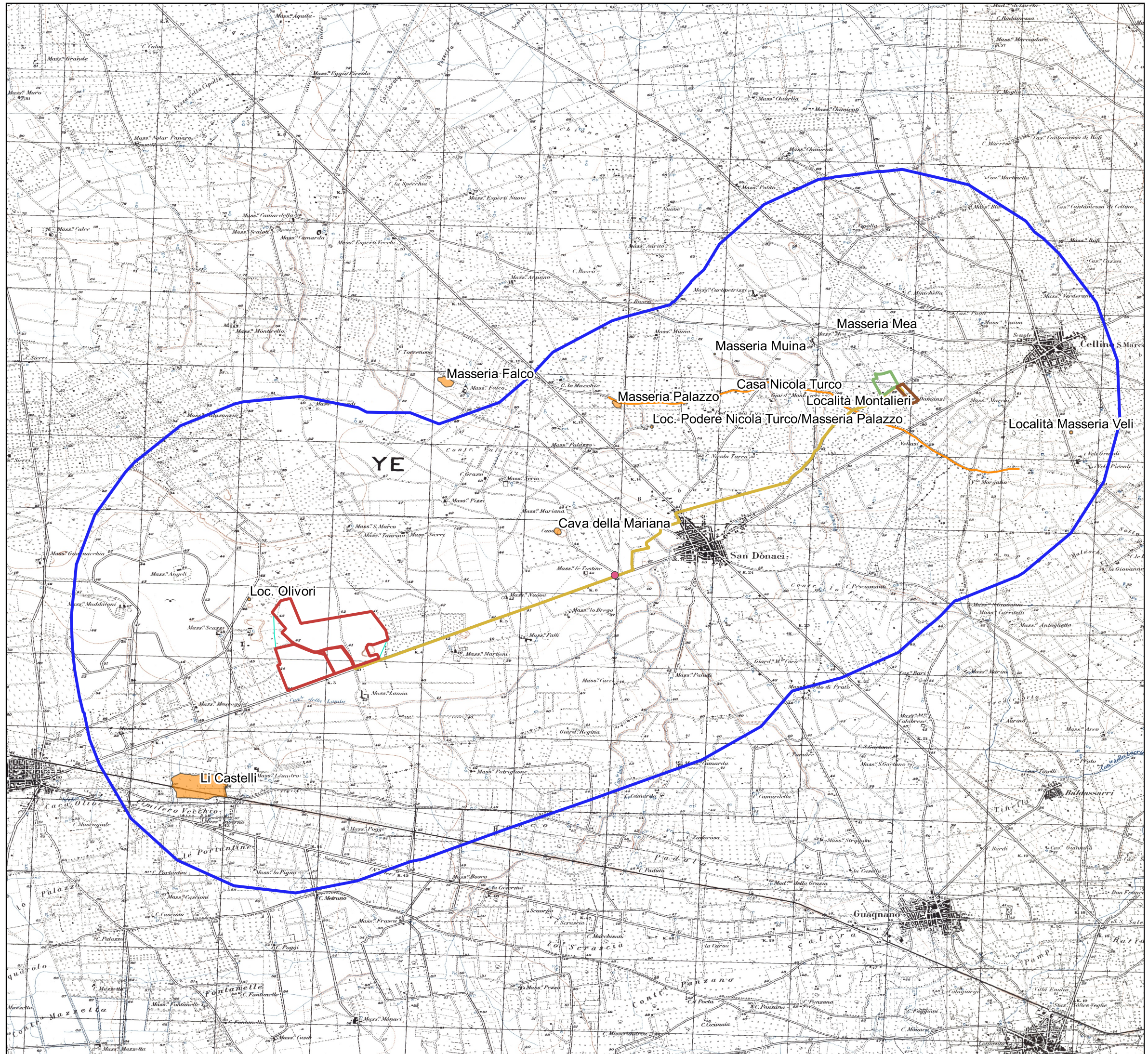
N°	DATA	DESCRIZIONE	REDATTO	VERIFICATO	APPROVATO
00	Ottobre 2021	PRIMA EMISSIONE	DOTT. ARCH. ARTURO CLAVICA	ING. GIORGIO VECE	
01					
02					
03					

Comittente: ALDROSOLAR S.R.L.
 Rotonda G. A. Torri, n°9
 40127 Bologna (BO)
 Cod. Fisc. & P. IVA 03920451204



TAV.2 - CARTA DEI SITI E DELLE SEGNALAZIONI DA STRUMENTI URBANISTICI E DA BIBLIOGRAFIA

- LEGENDA**
- 7Q710K8_CabinaSezionamento
 - 7Q710K8_Perimetro
 - 7Q710K8_NuovaSU
 - 7Q710K8_NuovaSE
 - 7Q710K8_CavidottoMT
 - 7Q710K8_CavidottoAT
 - Buffer-bibliografico
 - siti noti
 - viabilità antica



SCALA: 1:25000