

COMUNI DI SALICE SALENTINO - SAN DONACI -
CELLINO SAN MARCO
PROVINCE DI BRINDISI

PROGETTO AGROVOLTAICO "AGROVOLTAICO AGRIENERGY"

IMMAGINIAMO IL FUTURO

PROGETTO
ingveprogetti s.r.l.s.
via Geffio n. 7-72023, Mesagne (BR)
email: info@ingveprogetti.it

RESPONSABILE DEL PROGETTO
Ing. Giorgio Vece

COSTRUZIONE ED ESERCIZIO DI UN IMPIANTO AGROVOLTAICO DENOMINATO "AGROVOLTAICO AGRIENERGY", SITO NEI COMUNI DI SALICE SALENTINO (BR) SAN DONACI (BR) E CELLINO SAN MARCO (BR), POTENZA NOMINALE PARI A 44.200,00 KWN E POTENZA DI PICCO (POTENZA MODULI) PARI A 53.146,80 KWP

Oggetto: 7Q710K8_DocumentazioneSpecialistica_01c

IL TECNICO: DOTT. ARCHEOLOGO Arturo Clavica

TIMBRO E FIRMA:

NOME FILE: 7Q710K8_DocumentazioneSpecialistica_01c

SCALA: 1:16000

N°	DATA	DESCRIZIONE	REDATTO	VERIFICATO	APPROVATO
00	Ottobre 2021	PRIMA EMISSIONE	DIOTT. ARCH. ARTURO CLAVICA	ING. GIORGIO VECE	
01					
02					
03					

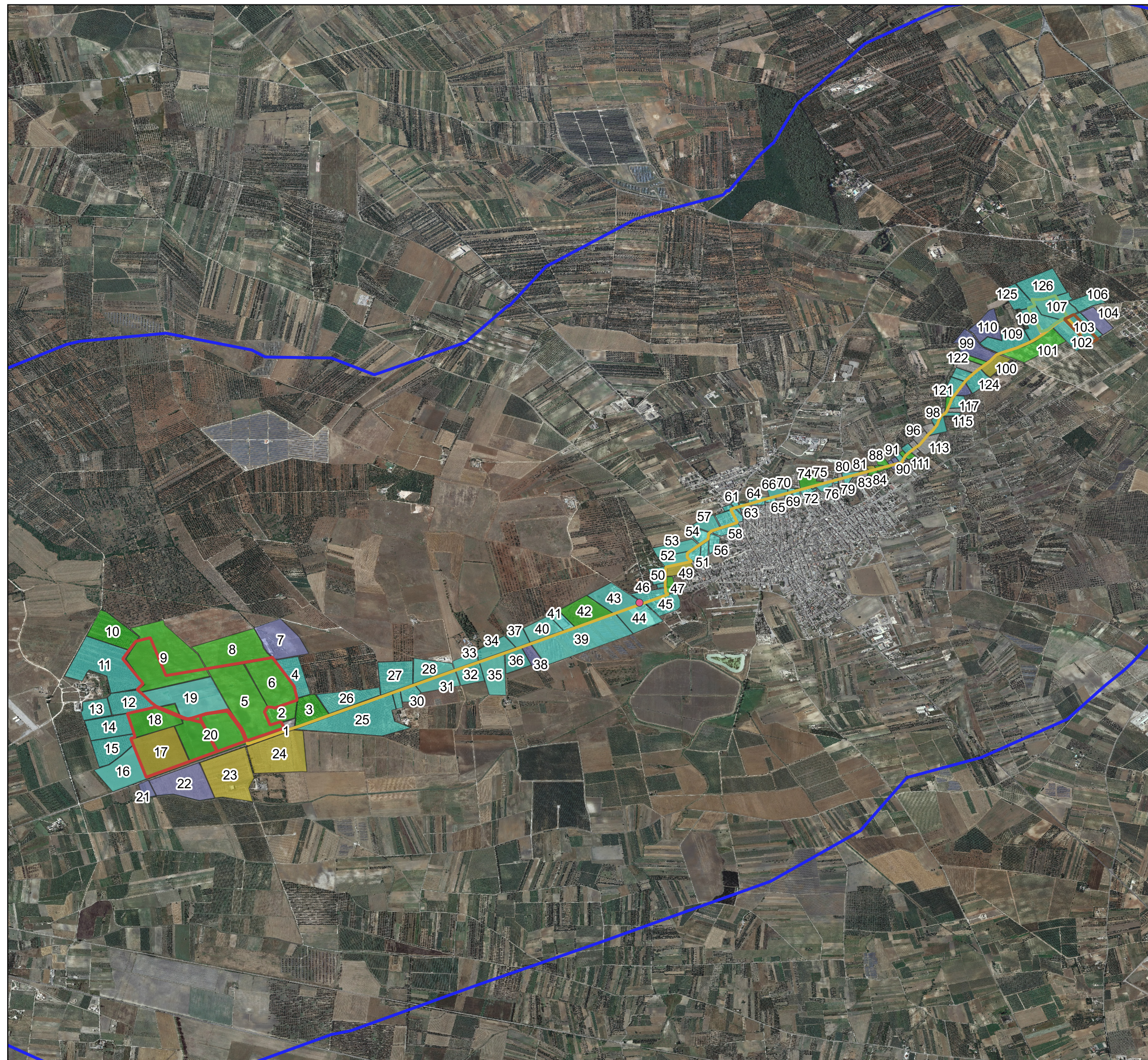
Comittente: ALDROSOLAR S.R.L.
Rotonda G. A. Torri, n°9
40127 Bologna (BO)
Cod. Fisc. & P. IVA 03920451204

opdeenergy

TAV.3 - CARTA DELLA VISIBILITA' DEI SUOLI

LEGENDA

- 7Q710K8_CabinaSezionamento
 - 7Q710K8_Perimetro
 - 7Q710K8_NuovaSU
 - 7Q710K8_NuovaSE
 - 7Q710K8_CavidottoMT
 - 7Q710K8_CavidottoAT
 - Buffer-bibliografico
- Grado visibilità
- buona
 - discreta
 - scarsa
 - nulla
 - non accessibile



SCALA: 1:16000