

**COMUNI DI SALICE SALENTINO - SAN DONACI -  
CELLINO SAN MARCO**  
PROVINCE DI BRINDISI

**PROGETTO AGROVOLTAICO "AGROVOLTAICO AGRIENERGY"**

IMMAGINIAMO IL FUTURO  

**Ingveprogetti** S.r.l.s.  
 via Geffio n. 7-72023, Mesagne (BR)  
 email: info@ingveprogetti.it  
 RESPONSABILE DEL PROGETTO  
 Ing. Giorgio Vece

COSTRUZIONE ED ESERCIZIO DI UN IMPIANTO AGROVOLTAICO DENOMINATO "AGROVOLTAICO AGRIENERGY", SITO NEI COMUNI DI SALICE SALENTINO (BR) SAN DONACI (BR) E CELLINO SAN MARCO (BR), POTENZA NOMINALE PARI A 44.200,00 KWN E POTENZA DI PICCO (POTENZA MODULI) PARI A 53.146,80 KWP

Oggetto: 7Q710K8\_DocumentazioneSpecialistica\_01e

IL TECNICO: DOTT. ARCHEOLOGO Arturo Clavica  
 TIMBRO E FIRMA:  


NOME FILE: 7Q710K8\_DocumentazioneSpecialistica\_01e  
 SCALA: 1:25000

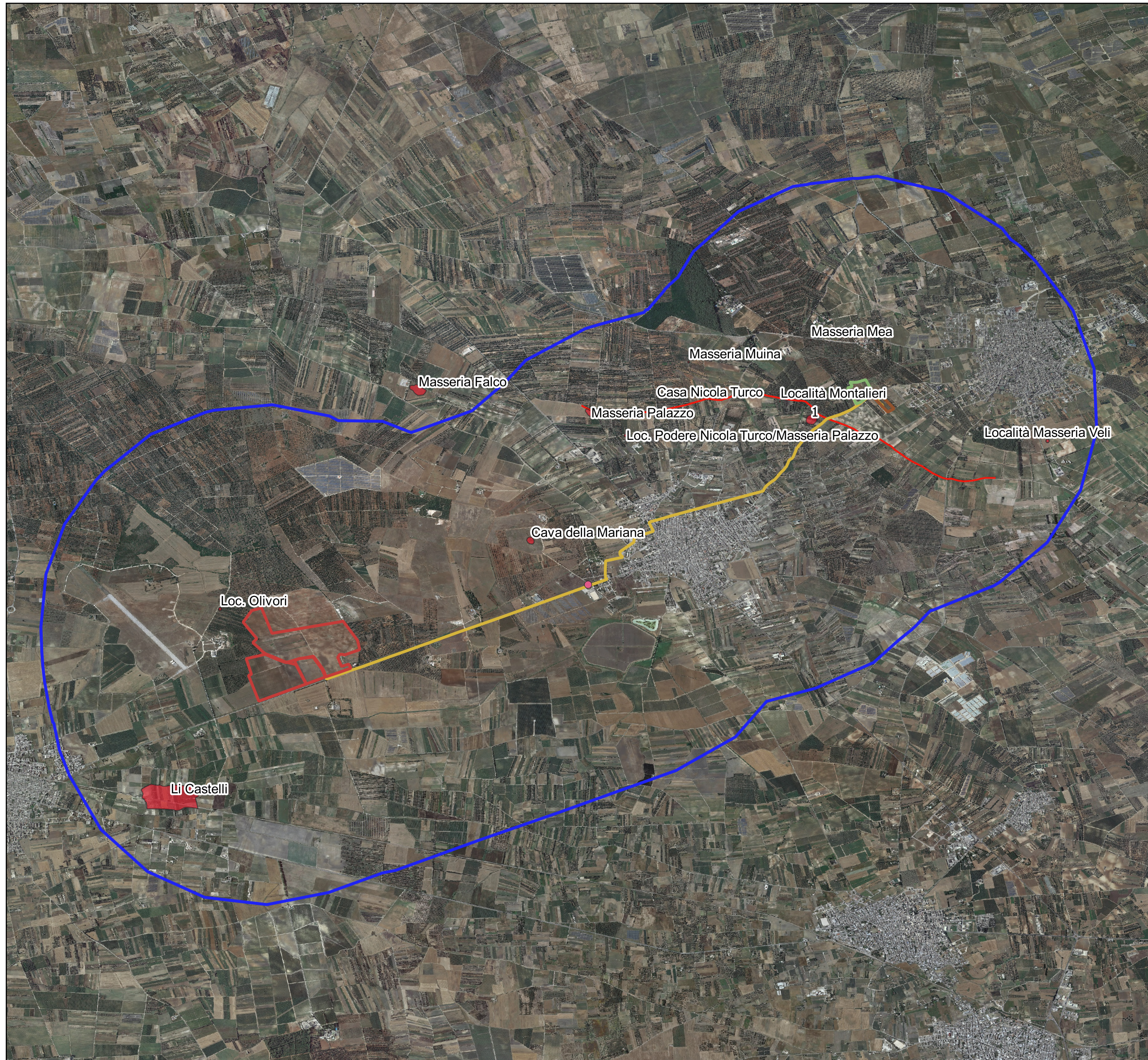
N°	DATA	DESCRIZIONE	REDATTO	VERIFICATO	APPROVATO
00	OTTOBRE 2021	PRIMA EMISSIONE	DOTT. ARCH. ARTURO CLAVICA	ING. GIORGIO VECE	
01					
02					
03					

 Committente: ALDROSOLAR S.R.L.  
 Rotonda G. A. Torri, n°9  
 40127 Bologna (BO)  
 Cod. Fisc. & P. IVA 03920451204

TAV.5 - CARTA DEL POTENZIALE ARCHEOLOGICO

**LEGENDA**

- 7Q710K8\_CabinaSezionamento
- 7Q710K8\_Perimetro
- 7Q710K8\_NuovaSU
- 7Q710K8\_NuovaSE
- 7Q710K8\_CavidottoMT
- 7Q710K8\_CavidottoAT
- Buffer-bibliografico
- Potenziale Archeologico Alto



SCALA: 1:25000