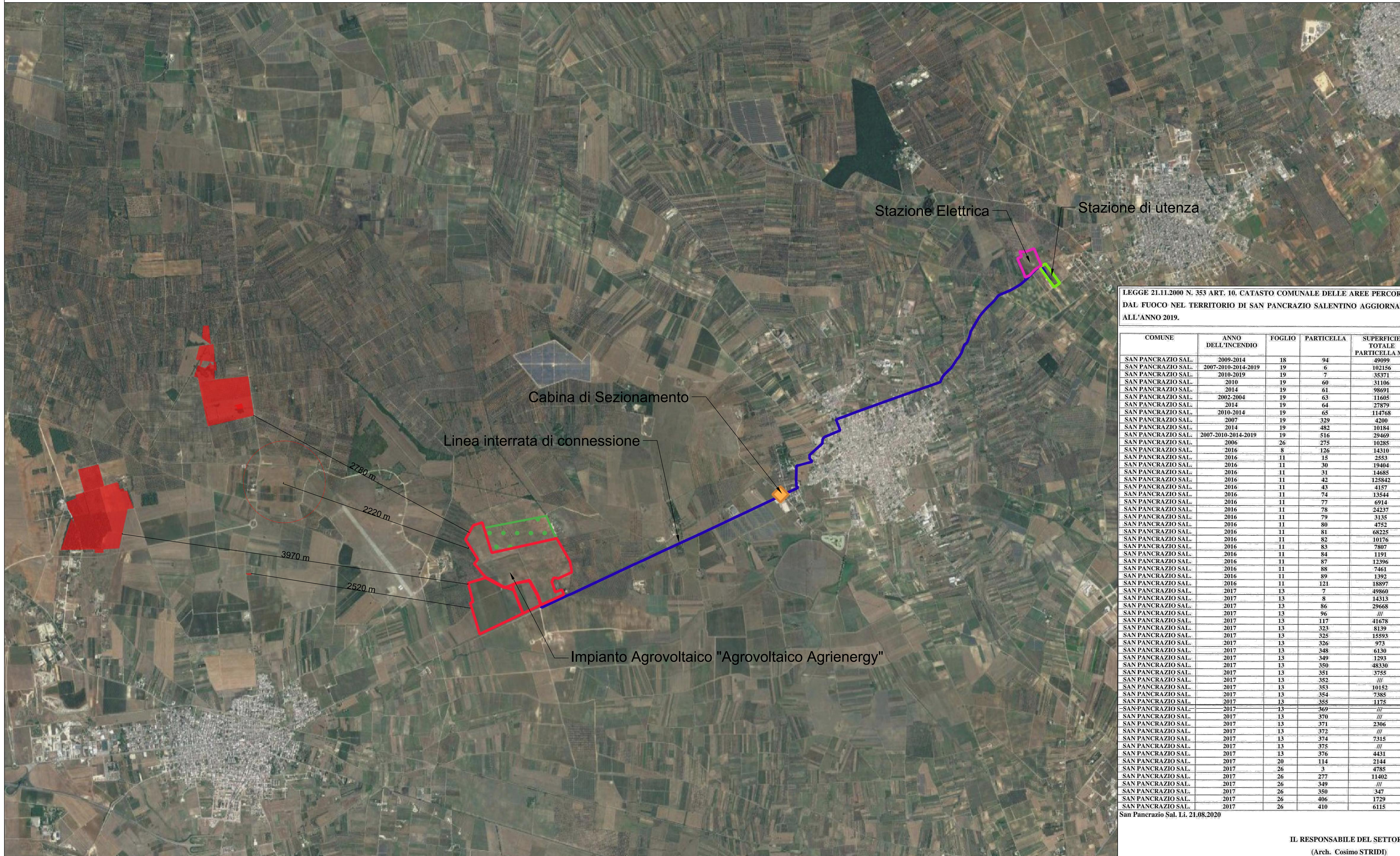


Nota:  
Non essendo disponibile al pubblico il foglio 13 del comune di San Pancrazio Salentino le relative aree percorse da incendi sono segnalate indicativamente con una circonferenza



LEGGE 21.II.2000 N. 353 ART. 10. CATASTO COMUNALE DELLE AREE PERCORSE DAL FUOCO NEL TERRITORIO DI SAN PANCRAZIO SALENTINO AGGIORNATO ALL'ANNO 2019.

COMUNE	ANNO DELL'INCENDIO	FOGLIO	PARTICELLA	SUPERFICIE TOTALE PARTICELLA MQ
SAN PANCRAZIO SAL.	2009-2014	18	94	49099
SAN PANCRAZIO SAL.	2007-2010-2014-2019	19	6	102156
SAN PANCRAZIO SAL.	2010-2019	19	7	35371
SAN PANCRAZIO SAL.	2010	19	60	31106
SAN PANCRAZIO SAL.	2014	19	61	98691
SAN PANCRAZIO SAL.	2002-2004	19	63	11605
SAN PANCRAZIO SAL.	2014	19	64	27879
SAN PANCRAZIO SAL.	2010-2014	19	65	114768
SAN PANCRAZIO SAL.	2007	19	329	4200
SAN PANCRAZIO SAL.	2014	19	482	10184
SAN PANCRAZIO SAL.	2007-2010-2014-2019	19	516	29469
SAN PANCRAZIO SAL.	2006	26	275	10285
SAN PANCRAZIO SAL.	2016	8	126	14310
SAN PANCRAZIO SAL.	2016	11	15	2553
SAN PANCRAZIO SAL.	2016	11	30	19404
SAN PANCRAZIO SAL.	2016	11	31	14685
SAN PANCRAZIO SAL.	2016	11	42	125842
SAN PANCRAZIO SAL.	2016	11	43	4157
SAN PANCRAZIO SAL.	2016	11	74	13544
SAN PANCRAZIO SAL.	2016	11	77	6914
SAN PANCRAZIO SAL.	2016	11	78	24237
SAN PANCRAZIO SAL.	2016	11	79	3135
SAN PANCRAZIO SAL.	2016	11	80	4752
SAN PANCRAZIO SAL.	2016	11	81	68225
SAN PANCRAZIO SAL.	2016	11	82	10176
SAN PANCRAZIO SAL.	2016	11	83	7807
SAN PANCRAZIO SAL.	2016	11	84	1191
SAN PANCRAZIO SAL.	2016	11	87	12396
SAN PANCRAZIO SAL.	2016	11	88	7461
SAN PANCRAZIO SAL.	2016	11	89	1392
SAN PANCRAZIO SAL.	2016	11	121	18897
SAN PANCRAZIO SAL.	2017	13	7	49860
SAN PANCRAZIO SAL.	2017	13	8	14313
SAN PANCRAZIO SAL.	2017	13	86	29668
SAN PANCRAZIO SAL.	2017	13	96	///
SAN PANCRAZIO SAL.	2017	13	117	41678
SAN PANCRAZIO SAL.	2017	13	323	8139
SAN PANCRAZIO SAL.	2017	13	325	15593
SAN PANCRAZIO SAL.	2017	13	326	973
SAN PANCRAZIO SAL.	2017	13	348	6130
SAN PANCRAZIO SAL.	2017	13	349	1293
SAN PANCRAZIO SAL.	2017	13	350	48330
SAN PANCRAZIO SAL.	2017	13	351	3755
SAN PANCRAZIO SAL.	2017	13	352	///
SAN PANCRAZIO SAL.	2017	13	353	10152
SAN PANCRAZIO SAL.	2017	13	354	7385
SAN PANCRAZIO SAL.	2017	13	355	1175
SAN PANCRAZIO SAL.	2017	13	369	///
SAN PANCRAZIO SAL.	2017	13	370	///
SAN PANCRAZIO SAL.	2017	13	371	2306
SAN PANCRAZIO SAL.	2017	13	372	///
SAN PANCRAZIO SAL.	2017	13	374	7315
SAN PANCRAZIO SAL.	2017	13	375	///
SAN PANCRAZIO SAL.	2017	13	376	4431
SAN PANCRAZIO SAL.	2017	20	114	2144
SAN PANCRAZIO SAL.	2017	26	3	4785
SAN PANCRAZIO SAL.	2017	26	277	11402
SAN PANCRAZIO SAL.	2017	26	349	///
SAN PANCRAZIO SAL.	2017	26	350	347
SAN PANCRAZIO SAL.	2017	26	406	1729
SAN PANCRAZIO SAL.	2017	26	410	6115

San Pancrazio Sal. Li. 21.08.2020

IL RESPONSABILE DEL SETTORE  
(Arch. Cosimo STRIDI)

**COMUNI DI SAN PANCRAZIO SALENTINO - SAN DONACI - CELLINO SAN MARCO**  
PROVINCIA DI BRINDISI

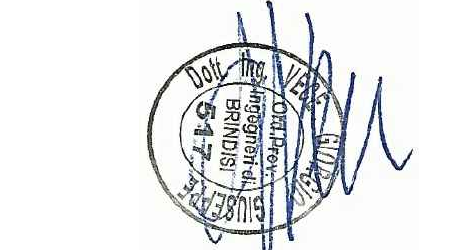
**PROGETTO AGROVOLTAICO "AGROVOLTAICO AGRIENERGY"**

IMMAGINIAMO IL FUTURO  **Ingveprogetti** s.r.l.s.  
Via Geoffio n.7-72023, Mesagne (BR)  
email: info@ingveprogetti.it  
RESPONSABILE DEL PROGETTO  
Ing. Giorgio Vece

**COSTRUZIONE ED ESERCIZIO DI UN IMPIANTO AGROVOLTAICO DENOMINATO "AGROVOLTAICO AGRIENERGY", SITO NEI COMUNI DI SAN PANCRAZIO SALENTINO (BR) SAN DONACI (BR) E CELLINO SAN MARCO (BR), POTENZA NOMINALE PARI A 44.200,00 KWN E POTENZA DI PICCO (POTENZA MODULI) PARI A 53.146,80 KWP**

**Oggetto: Allegato Alla relazione Aree percorse da incendi**

PROGETTISTA: Ing. Giorgio Vece  
NOME FILE: 7Q710K8\_DocumentazioneSpecialistica\_08b  
SCALA: 1:20.000

TIMBRO E FIRMA: 

N°	DATA	DESCRIZIONE	REDATTO	VERIFICATO	APPROVATO
00	OTTOBRE 2021	PRIMA EMISSIONE	ING. GIORGIO VECE	ING. GIORGIO VECE	
01					
02					
03					

 **opdeenergy**

Committente: ALDROSOLAR S.R.L.  
Rotonda G.A. Torri, n°9  
40127 Bologna(BO)  
Cod. Fisc & P. IVA 03920451204