

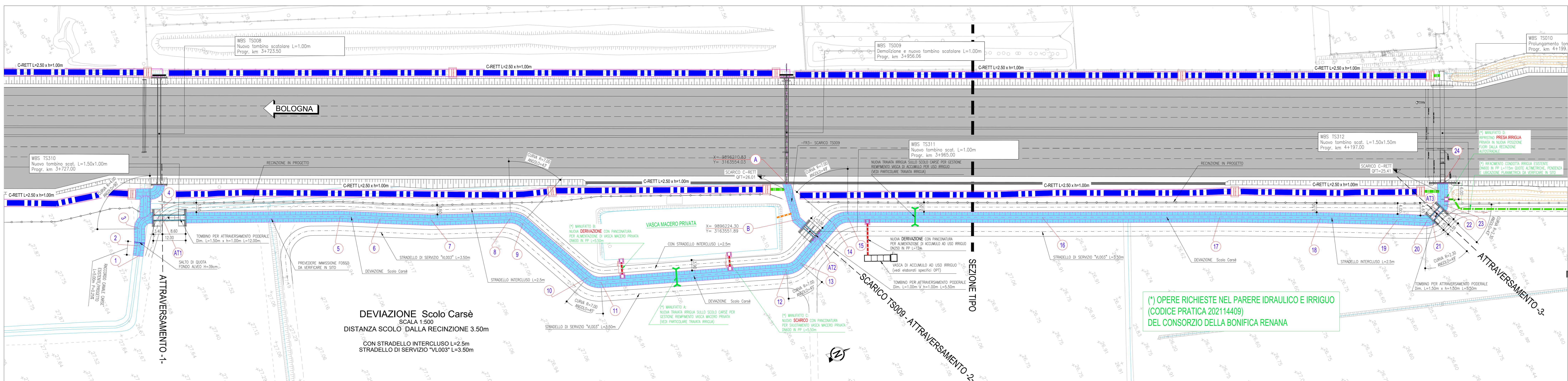
**TABELLA MATERIALI SCOGLIERE**

MASSI DI CAVA DI PEZZATURA NON INFERIORE A 0.50m (PESO SPECIFICO NON INFERIORE A 2500 kg/m<sup>3</sup>). DI FORMA REGOLARE E SENZA UNA DIMENSIONE PREVALENTE. NON GELIVI E PRIVI DI PIANI DI SFALDAMENTO IN MODO DA PERMETTERE IL MASSIMO MUTUO INGROSSO DURANTE LA POSA. E' DA ESCLUDERE L'IMPIEGO DI MASSI DI FORMA PIATTA.

GEOTESTILE (PESO >=400 g/m<sup>2</sup>) STECO CON SOVRAPPOSIZIONI LONGITUDINALI E TRASVERSALI DI ALMENO 30 cm FISSATI MEDIANTE GRAFFIATURA METALLICA.

**TRACCIAMENTO DEVIAZIONE CANALE CARSE'**

N	E	N
1	9896136.4267	3163323.9937
2	9896133.1934	3163325.9732
3	9896127.4299	3163328.5121
4	9896126.3819	3163333.7552
5	9896127.1802	3163337.8674
AT1	9896153.7450	3163398.1712
6	9896160.4691	3163411.5187
7	9896168.8739	3163428.4107
8	9896180.1519	3163455.5275
9	9896183.6767	3163459.1927
10	9896212.0775	3163472.3284
11	9896215.7094	3163478.2974
12	9896239.5121	3163541.0344
13	9896239.2951	3163546.3876
AT2	9896234.6514	3163568.6310
14	9896231.2598	3163563.7607
15	9896231.2394	3163569.5842
16	9896200.8552	3163565.2652
17	9896287.8306	3163695.3486
18	9896303.4273	3163729.3092
19	9896315.7009	3163755.0359
20	9896320.6372	3163764.8833
21	9896320.7024	3163766.8029
AT3	9896319.7073	3163769.1776
22	9896318.7920	3163771.3620
23	9896317.6128	3163772.5713
24	9896310.3399	3163775.8033



**autostrade per l'italia**

**AUTOSTRADA (A13): BOLOGNA - PADOVA**  
 TRATTO: BOLOGNA - FERRARA

AMPLIAMENTO ALLA TERZA CORSIA  
 TRATTO: BOLOGNA ARCOVEGGIO-FERRARA SUD

PROGETTO ESECUTIVO

**AUTOSTRADA A13**  
 C03 da pk 1+720.43 a pk 6+829.47  
 Interferenza idr. Scolo Carse'

Planimetria, profilo longitudinale e sezioni

IL PROGETTISTA SPECIALISTICO	IL RESPONSABILE INTEGRATORE	IL DIRETTORE TECNICO
Ing. Paolo De Paoli	PRESTAZIONI SPECIALISTICHE	Ing. Gianluca Salsani Spagnuolo
Dir. Ing. Parma N. 1739	Ing. Mario Renana	Dir. Ing. Milano N. A20376
Responsabile Matricola		P.A. libero

REFERENZIALE PROGETTO	CODICE IDENTIFICATIVO	REFERENZIALE DIRETTORE	REFERENZIALE ELABORATO	ORIENTAMENTO					
Conto Commessa	Lotto	Fase	Revista	Scala					
111316	0000	PE/AU	C03	I018	00000	D	IDR	0257	-1

INGEGNERE COORDINATORE	SUPPORTO GRAFICO	REVISIONE
Ing. Mario Dugnoli		
Dir. Ing. Roma N. A20376		
REMATO	VERIFICATO	DATA
		2 DICEMBRE 2021
		1 OTTOBRE 2022

VISTO DEL COMMITTENTE  
**autostrade per l'italia**  
 IL RESPONSABILE UNICO DEL PROCEDIMENTO  
 Ing. Maurizio Tassi

VISTO DEL CONCESSIONARIO  
 Ministero delle Infrastrutture e della Mobilità Sostenibile  
 Direzione Regionale delle Infrastrutture  
 Ing. Gianluca Salsani Spagnuolo