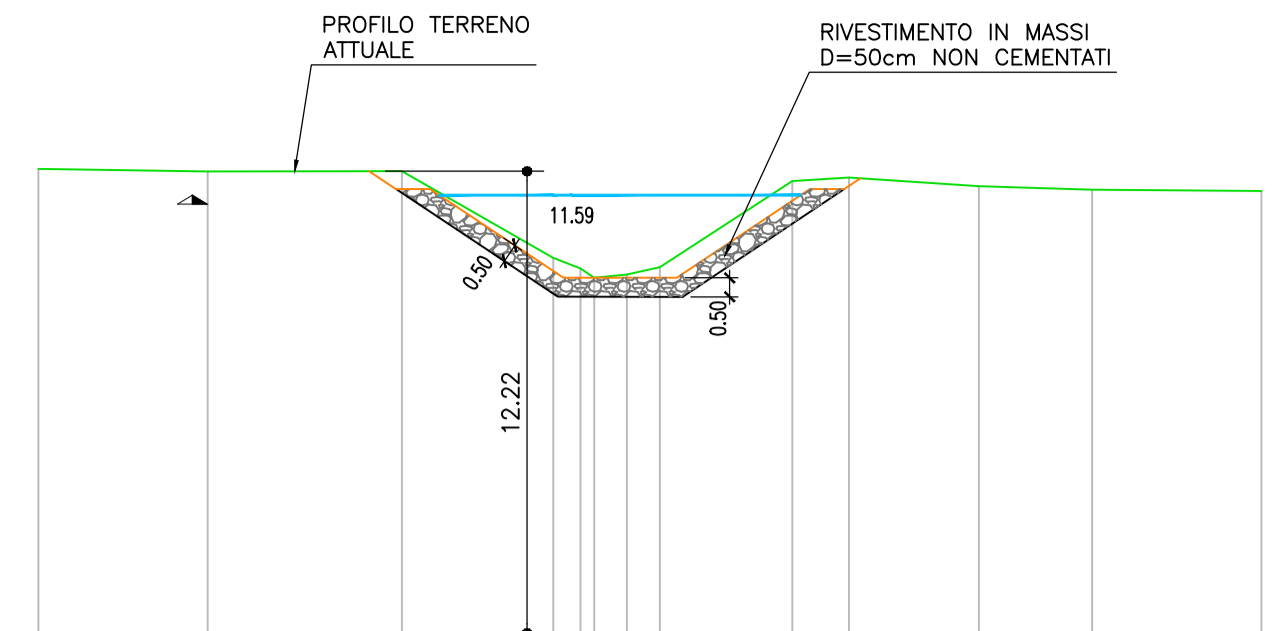


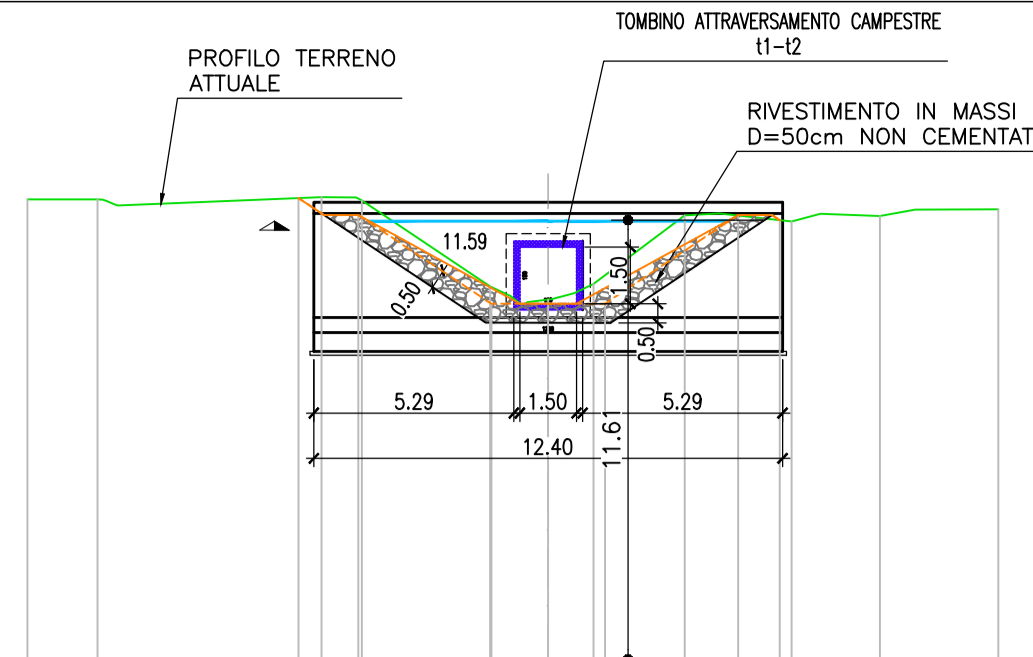
SEZIONI SISTEMAZIONE IDRAULICA scala 1:200

TRACCIATO FOSSO QUADRA
Sez. 5
Progressiva: 0+153.81
Scala: 1:200
Quota di Riferimento: 0.00



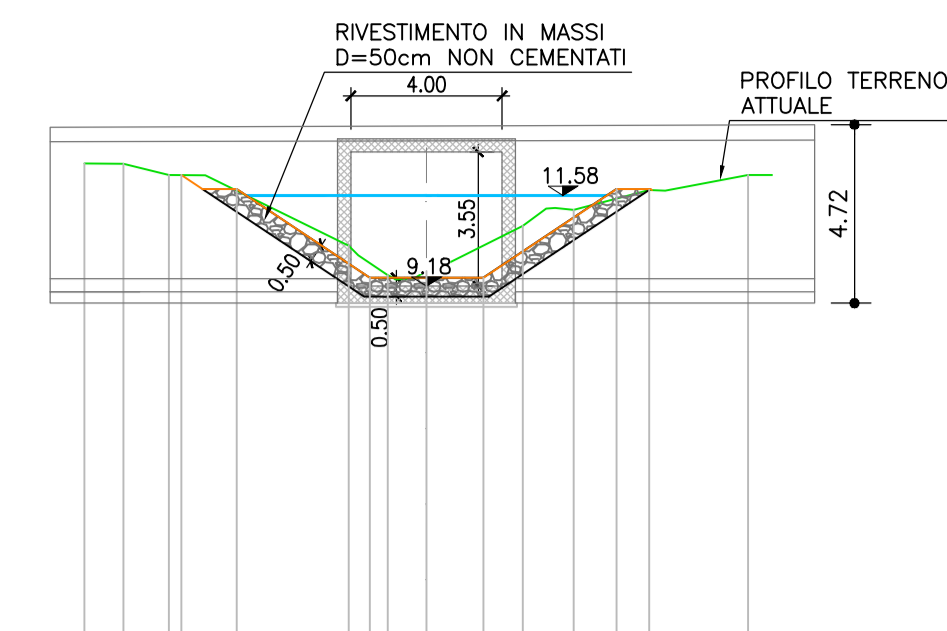
PROGRESSIVE TERRENO	12.28	0.00	4.48	8.62	13.00	17.38	21.76	16.44	11.95	19.95	21.45	24.88	27.88	32.36
QUOTE TERRENO	12.21	12.22	12.22	9.03	9.40	9.86	9.49	9.80	11.96	12.05	11.82	11.73	11.70	
DISTANZE PARZIALI TERRENO	4.48	5.14	4.00	0.72	0.96	0.87	3.51	1.50	3.43	3.00	4.48			
PROGRESSIVE PROGETTO		8.75	10.37	13.69	16.69	20.41	21.74							
QUOTE PROGETTO		12.22	11.75	9.40	9.40	11.75	12.03							
DISTANZE PARZIALI PROGETTO		1.6	3.5	3.0	3.5	1.3								

TRACCIATO FOSSO QUADRA
Sez. A / 11
Progressiva: 0+157.51
Scala: 1:200
Quota di Riferimento: 0.00



PROGRESSIVE TERRENO	0.0	1.9	7.8	8.8	12.2	13.8	15.0	17.4	20.2	22.6	25.7
QUOTE TERRENO	12.16	12.16	12.22	12.14	9.86	9.51	9.93	11.74	11.58	11.72	11.90
DISTANZE PARZIALI TERRENO	1.9	5.9	1.1	3.4	1.5	1.2	2.4	2.8	2.3	3.1	
PROGRESSIVE PROGETTO		7.2	8.8	12.3	15.3	18.8	19.9				
QUOTE PROGETTO		12.19	11.75	9.40	9.40	11.75	11.61				
DISTANZE PARZIALI PROGETTO		1.6	3.5	3.0	3.5	1.1					

TRACCIATO FOSSO QUADRA
Sez. B
Progressiva: 0+169.98
Scala: 1:200
Quota di Riferimento: 0.00



PROGRESSIVE TERRENO	0.0	7.0	7.0	10.95	11.6	12.9	14.9	17.6
QUOTE TERRENO	12.42	12.41	12.12	10.25	9.42	9.38	10.77	12.12
DISTANZE PARZIALI TERRENO	1.0	1.2	4.8	1.0	1.0	2.6	2.6	
PROGRESSIVE PROGETTO		2.6	4.0	7.6	10.6	14.1		
QUOTE PROGETTO		12.12	11.75	9.40	9.40	11.75		
DISTANZE PARZIALI PROGETTO		1.5	3.5	3.0	3.5			

SEZIONI TIPO SISTEMAZIONE IDRAULICA scala 1:100

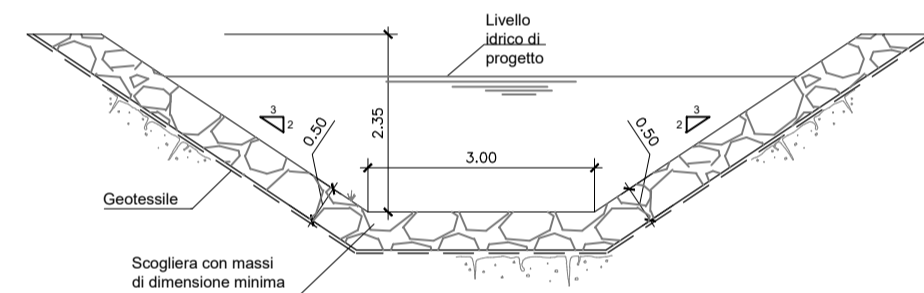
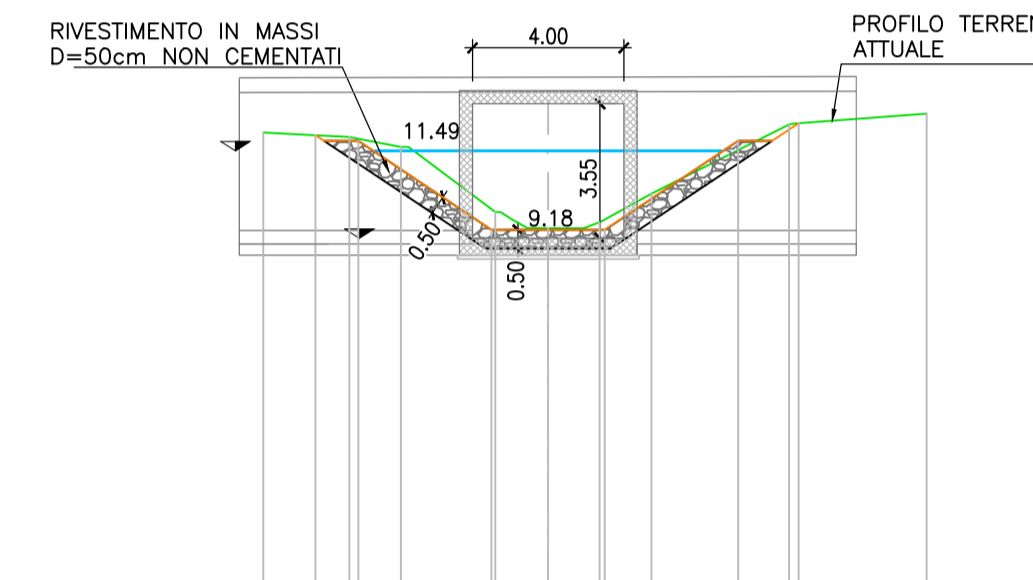


TABELLA MATERIALI SCOGLIERE

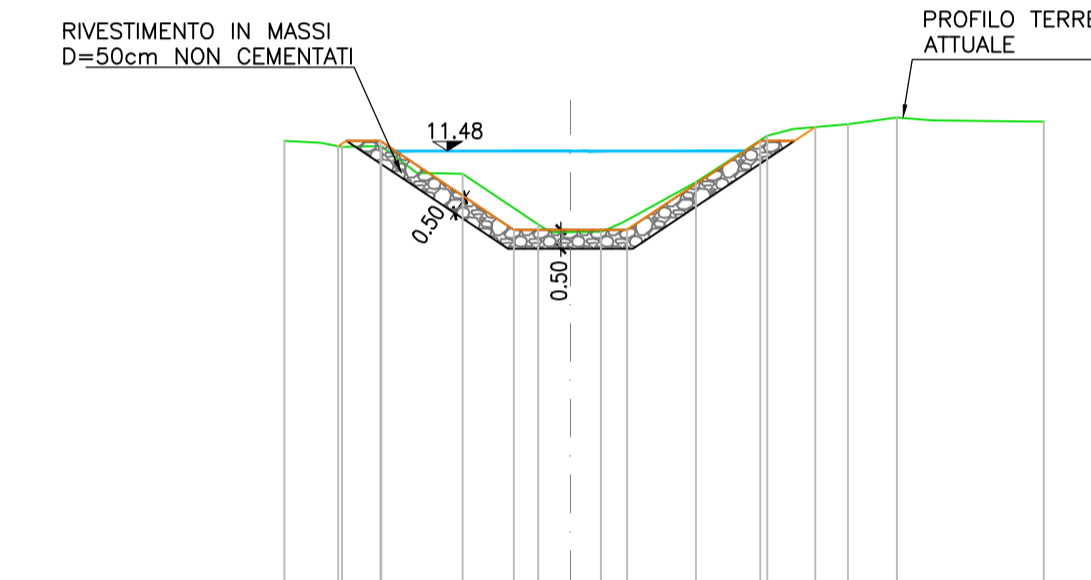
- MASSI DI CAVA DI PEZZATURA NON INFERIORE A 0.50m (PESO SPECIFICO NON INFERIORE A 2500 kg/m³), DI FORMA REGOLARE E SENZA UNA DIMENSIONE PREVALENTE, NON GELIVI E PRIVI DI PIANI DI SFALDAMENTO IN MODO DA PERMETTERE IL MASSIMO MUTUO INCASTRO DURANTE LA POSA, E' DA ESCLUDERE L'IMPIEGO DI MASSI DI FORMA PIATTA
- GEOTESSILE (PESO >=400 g/mq) STESO CON SOVRAPPOSIZIONI LONGITUDINALI E TRASVERSALI DI ALMENO 30 cm FISSATI MEDIANTE GRAFFATURA METALLICA

TRACCIATO FOSSO QUADRA
Sez. C
Progressiva: 0+213.47
Scala: 1:200
Quota di Riferimento: 0.00



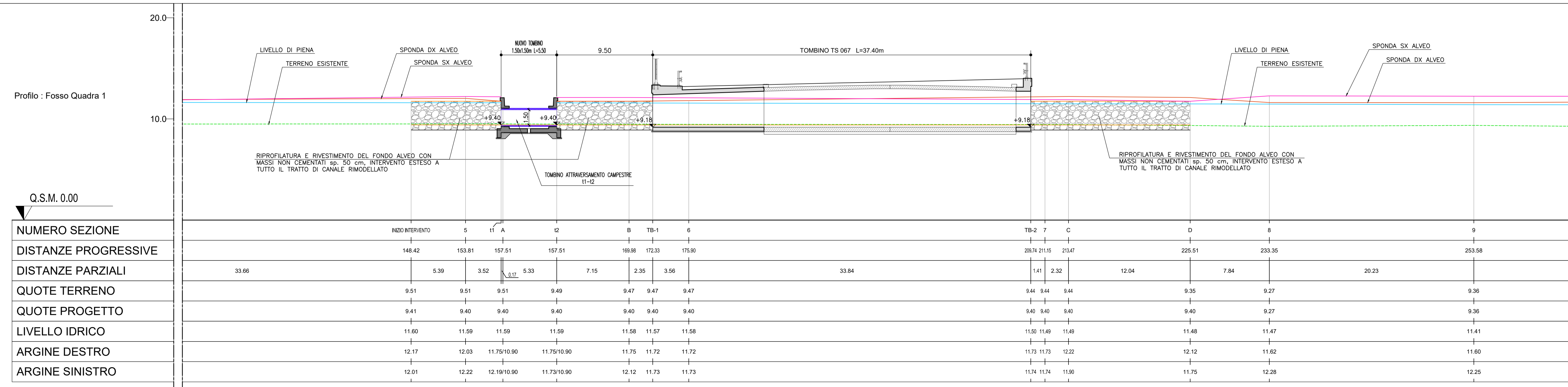
PROGRESSIVE TERRENO	0.0	2.3	3.6	6.1	7.5	8.9	10.3	13.9	17.6
QUOTE TERRENO	11.97	11.85	11.59	9.87	9.44	9.60	10.35	12.19	12.47
DISTANZE PARZIALI TERRENO	2.3	1.4	2.5	1.4	1.4	1.4	3.6	3.6	
PROGRESSIVE PROGETTO	1.4	2.5	6.0	9.0	12.6	14.2			
QUOTE PROGETTO	11.90	11.75	9.40	9.40	11.75	12.22			
DISTANZE PARZIALI PROGETTO	1.1	3.5	3.0	3.5	1.6				

TRACCIATO FOSSO QUADRA
Sez. D
Progressiva: 0+225.51
Scala: 1:200
Quota di Riferimento: 0.00



PROGRESSIVE TERRENO	0.0	1.5	2.6	4.7	6.7	8.4	10.9	12.8	14.9	16.2	20.1
QUOTE TERRENO	11.75	11.59	11.62	10.88	9.54	9.35	10.66	11.89	12.20	12.37	12.26
DISTANZE PARZIALI TERRENO	1.5	1.0	2.1	2.0	1.7	2.5	1.9	2.1	1.3	3.9	
PROGRESSIVE PROGETTO	1.4	2.5	6.1	9.1	12.6	14.0					
QUOTE PROGETTO	11.67	11.75	9.40	9.40	11.75	12.6					
DISTANZE PARZIALI PROGETTO	1.1	3.5	3.0	3.5	1.5						

PROFLO LONGITUDINALE SISTEMAZIONE IDRAULICA scala 1:200/200



AUTOSTRADA (A13): BOLOGNA - PADOVA
TRATTO: BOLOGNA - FERRARA

AMPLIAMENTO ALLA TERZA CORSIA
TRATTO: BOLOGNA ARCOVEGGIO-FERRARA SUD

PROGETTO ESECUTIVO

<p>AUTOSTRADA A13</p> <p>C10 da pk 14+108.20 a pk 14+784.92</p> <p>Interferenza idr. Fosso Quadra - pk 14+411.00</p> <p>Profilo longitudinale e sezioni</p>		
<p>IL PROGETTISTA SPECIALISTICO</p> <p>Ing. Paolo De Paoli Ord. Ingg. Parma N. 1739 Responsabile Idraulica</p>	<p>IL RESPONSABILE INTEGRAZIONE PRESTAZIONI SPECIALISTICHE</p> <p>Ing. Mario Brugnoli Ord. Ingg. Roma N. A24308</p>	<p>IL DIRETTORE TECNICO</p> <p>Ing. Gianluca Salvatore Spira Ord. Ingg. Milano N. A28796 T.A. - Strada</p>
<p>REFERIMENTO PROGETTO</p> <p>111316 0000 PE AU C10</p>		<p>CODICE IDENTIFICATIVO</p> <p>II014 00000 D IDR 0171 1</p>
<p>INGEGNER COORDINATORE</p> <p>Ing. Mario Brugnoli Ord. Ingg. Roma N. A24308</p>		<p>SUPPORTO SPECIALISTICO</p> <p>J+S</p>
<p>REDAZIONE</p>		<p>VERIFICAZIONE</p>
<p>VISTO DEL COMMITTENTE</p> <p>autostrade per l'italia</p>		<p>VISTO DEL CONCEDEENTE</p> <p>Ministero delle Infrastrutture e della Mobilità Sostenibile</p>