

DETTAGLIO - PIAZZOLA DI SOSTA E TECNICA
SGN 003 PMV 003 - DISPOSIZIONE CAVIDOTTI E POZZETTI

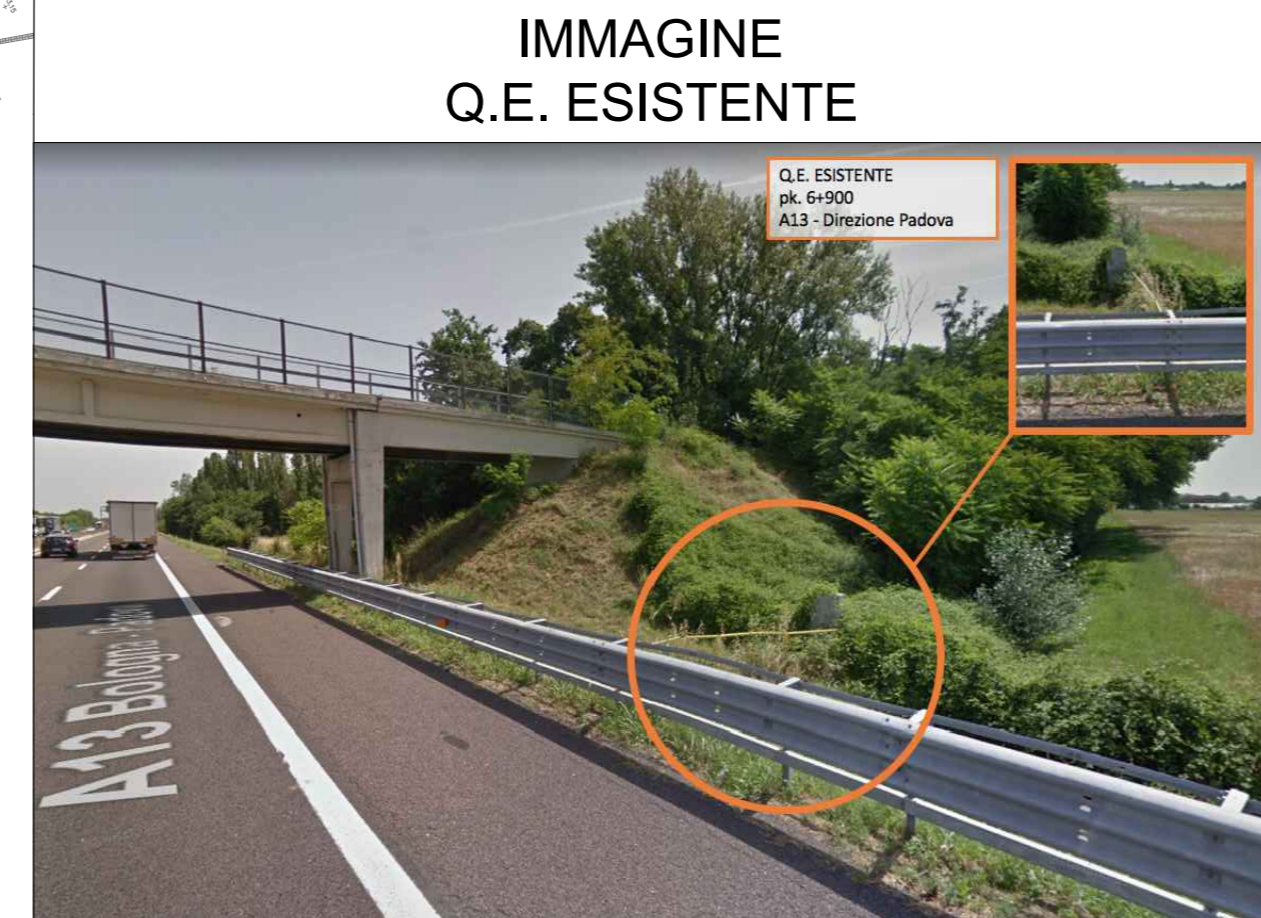
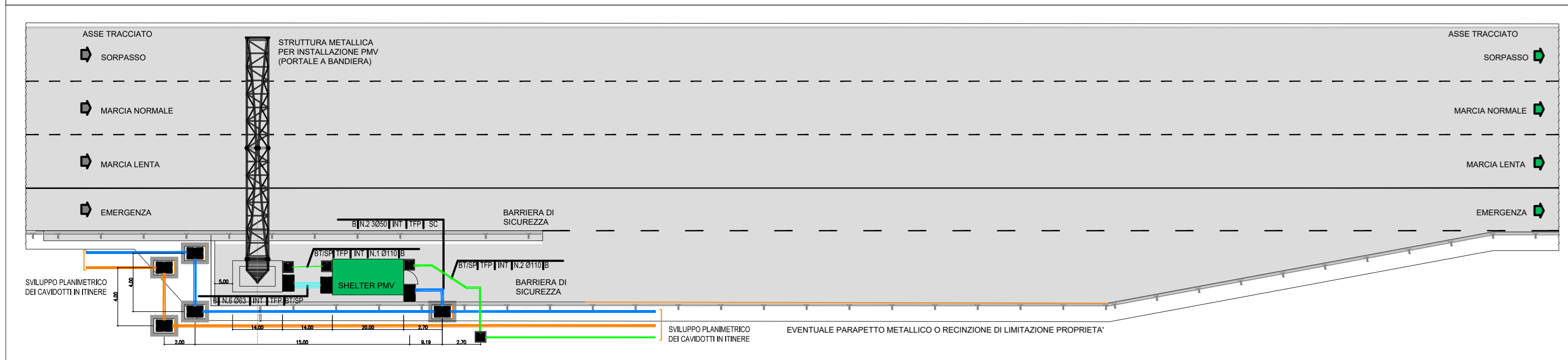
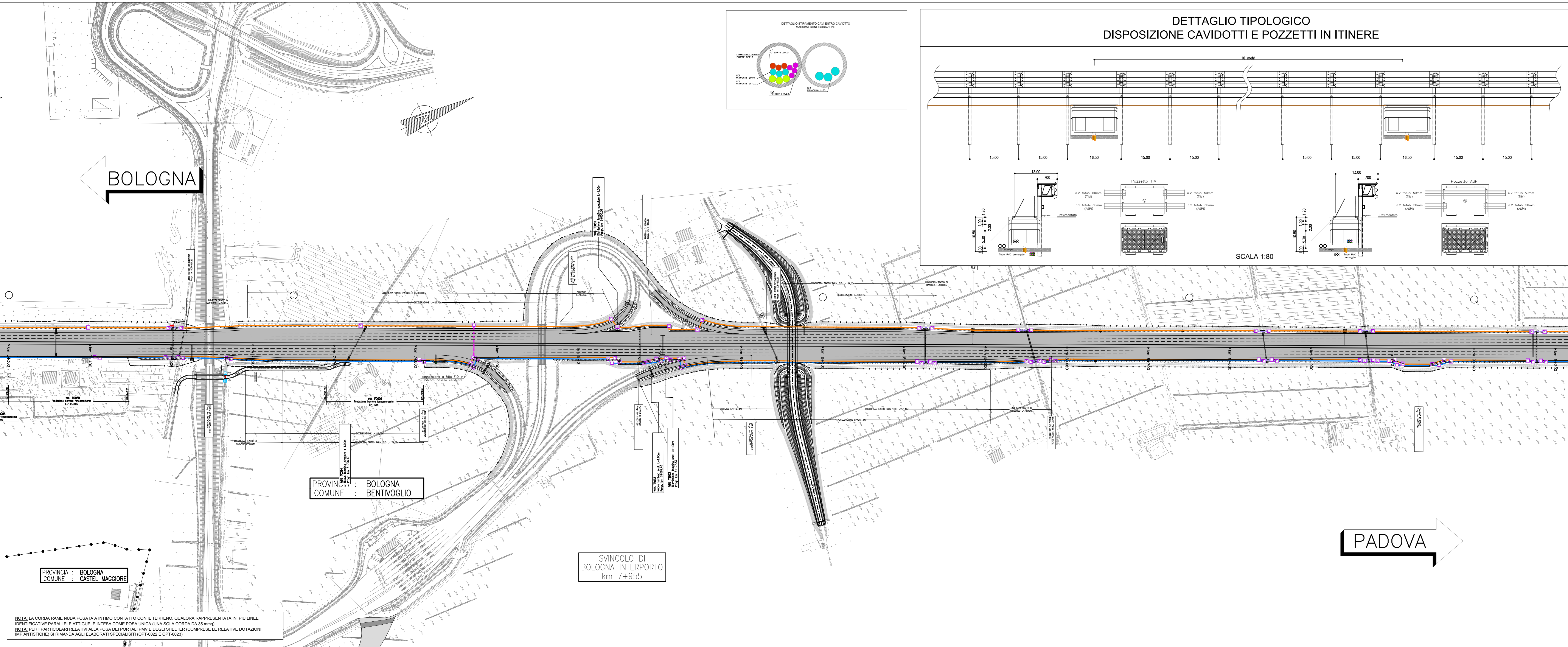
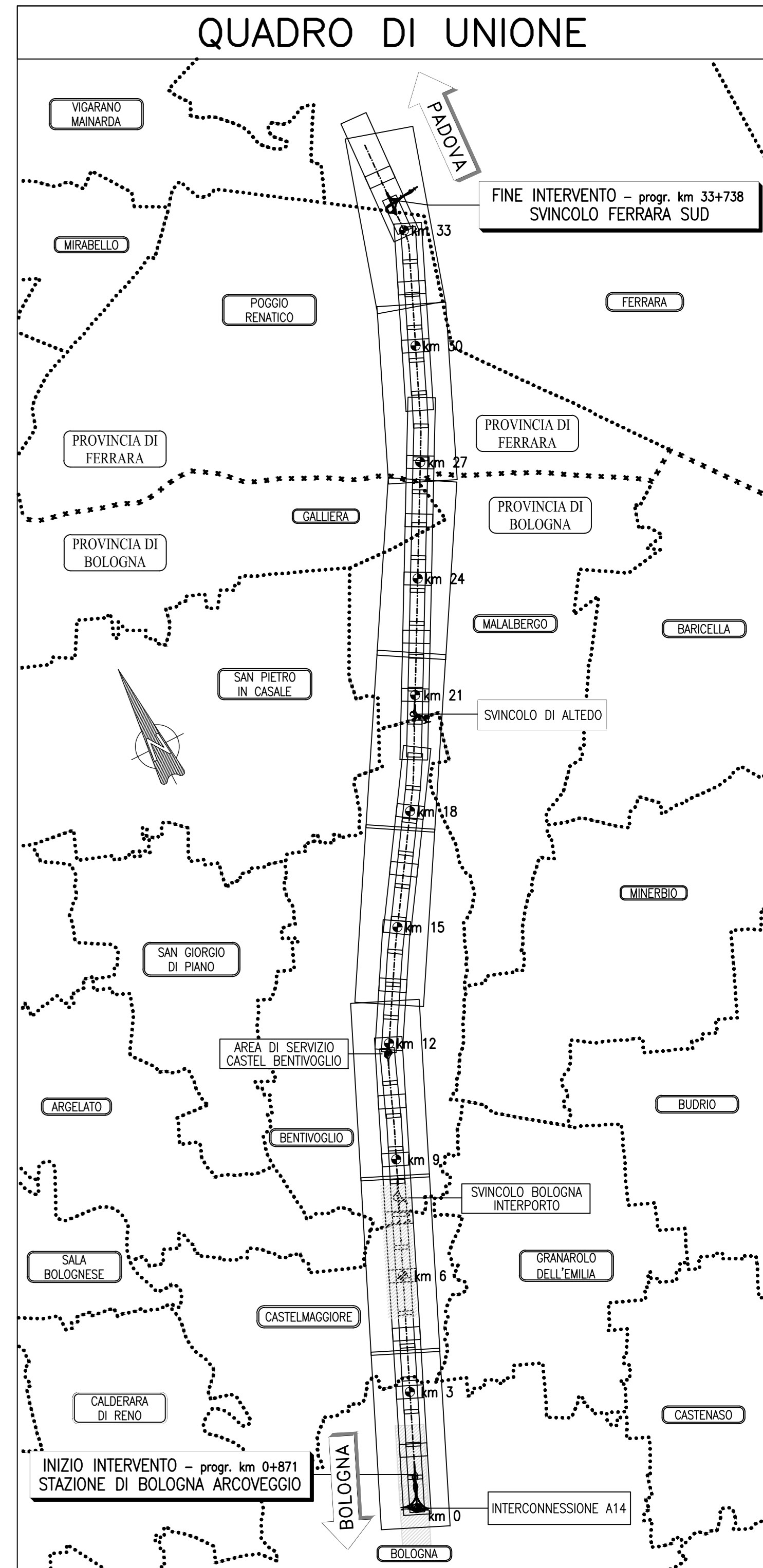
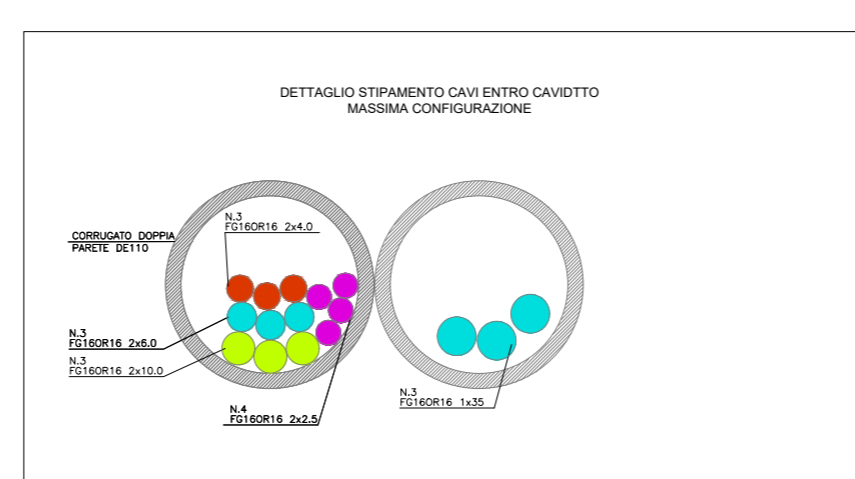
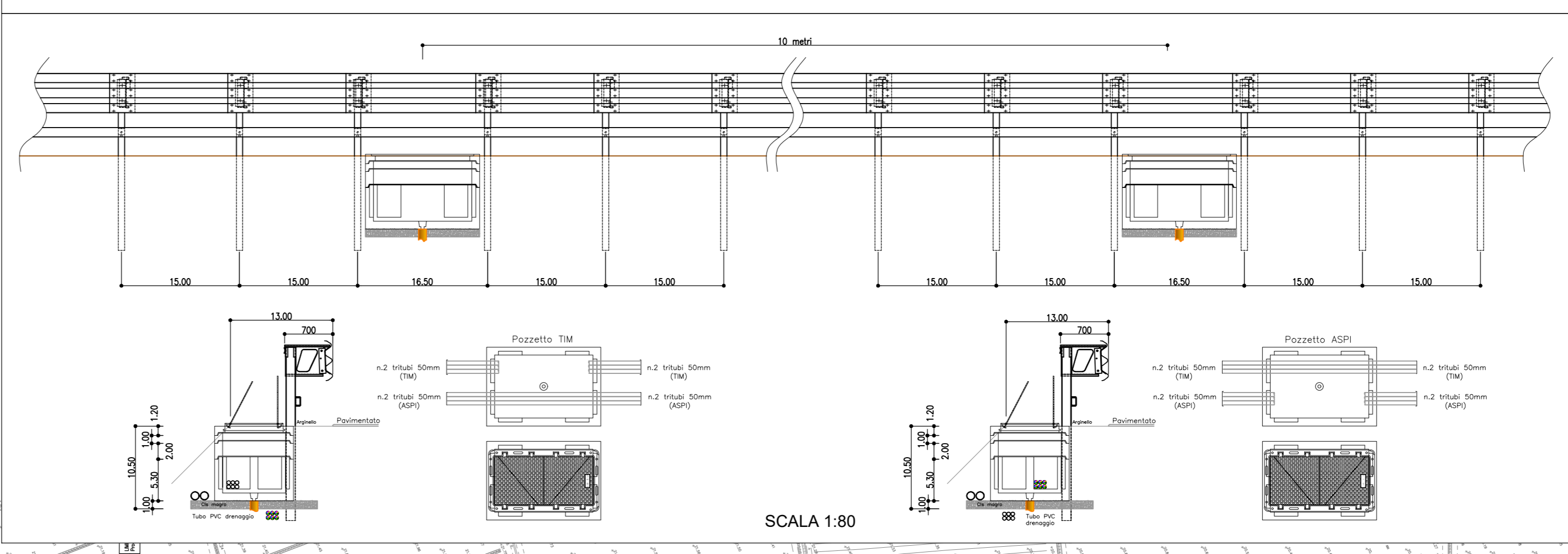


IMMAGINE
Q.E. ESISTENTE



DETTAGLIO TIPOLOGICO
DISPOSIZIONE CAVIDOTTI E POZZETTI IN ITINERE



SCALA 1:80

LEGENDA SIMBOLI

- POZZETTO PREFABBRICATO IN CONGLOMERATO CEMENTIZIO ARMATO DIMENSIONI INTERNE 1250 x 800 mm. PER TRASNITTI RETI IN CAVO FIBRA OTTICA E/O RAME PER TELECOMUNICAZIONI. CON CHIUSURO A 4 BETTI.
- POZZETTO PREFABBRICATO IN CONGLOMERATO CEMENTIZIO ARMATO DIMENSIONI 800 x 800 mm. PER ALIMENTAZIONE PMV E S.O.S.
- NUOVA INFRASTRUTTURA ESECUZIONE TRADIZIONALE 2 TRITUBI 50 mm PER CONNESSIONE. LUNGO RILEVATO. DELLA NUOVA RETE F.O.
- NUOVA INFRASTRUTTURA ESECUZIONE TRADIZIONALE 2 TRITUBI 50 mm PER CONNESSIONE. LUNGO RILEVATO. DELLA NUOVA RETE F.O. CONDIVISA ASP/TM.
- NUOVA LINEA DI ALIMENTAZIONE PMV N°2 TUBI PVC Ø110
 - CORDA RAME NUDO 35 mm² POSATA A INTIMO CONTATTO CON IL TERRENO NELLO SCAVO DELLE POLIFORE
- NUOVA INFRASTRUTTURA ESECUZIONE NUOVO 2 TUBI ELETTRICI 160 x 2 TRITUBI 50 mm PER ATTRAVERSAMENTO CARREGGIATA PER CONNESSIONE DELLA NUOVA RETE F.O. AGU SHELTER DELLE UTENZE IN ITINERE
 - CORDA RAME NUDO 35 mm² POSATA A INTIMO CONTATTO CON IL TERRENO NELLO SCAVO DELLE POLIFORE
- NUOVA INFRASTRUTTURA ESECUZIONE NUOVO 2 TUBI ELETTRICI 160 x 2 TRITUBI 50 mm PER ATTRAVERSAMENTO CARREGGIATA PER CONNESSIONE DELLA NUOVA RETE F.O. AGU SHELTER DELLE UTENZE IN ITINERE
 - CORDA RAME NUDO 35 mm² POSATA A INTIMO CONTATTO CON IL TERRENO NELLO SCAVO DELLE POLIFORE
- DOPPIA CANALA METALLICA (DIM. 300X175 mm) DI SUPPORTO CAVIDOTTI IN SUPERAMENTO OPERE (SOTTOTAVOLINI SCATOLARI). FISSAGGIO STRUTTURALE MEDIANTE ZANCA A MEZZO TASSELLI CHIMICI O MECCANICI. ATTREZZAGGIO TUBAZIONI ADEGUATE ALLE SEZIONI AD ESSA CONNESSE.
 - CORDA RAME NUDO 35 mm² POSATA ENTRO LA STRUTTURA SEDE DI ALLOGGIAMENTO DELLE POLIFORE
- IDENTIFICAZIONE QUADRO ELETTRICO ESISTENTE
- IDENTIFICAZIONE NUOVA FORNITURA IN NUOVO QUADRO ELETTRICO
- POSTAZIONE PMV FULL MATRIX COMPOSTO DA PANNELLO ALFANUMERICO 30x30, DOPPIO PITTORGRAMMA, RT, RTX, DOME E TUTOR. SHELTER APPARATI PMV (DATI ED ALIMENTAZIONE) 2 50x3 5 m
- STAZIONE METEO FULL COMPOSITA DA CONNESSIONE E CONNESSIONE MISURE. PALO BASCULANTE IN ACCIAIO ZINCATO (Ø=50). SENSORE TEMPERATURA, UMIDITÀ E PRECIPITAZIONI

autostrade per l'italia

AUTOSTRADA (A13): BOLOGNA - PADOVA
TRATTO: BOLOGNA - FERRARA

AMPLIAMENTO ALLA TERZA CORSIA
TRATTO: BOLOGNA ARCOVEGGIO-FERRARA SUD

PROGETTO ESECUTIVO

AU - CORPO AUTOSTRADALE

IMPIANTI ELETTROMECCANICI
PLANIMETRIA GENERALE

PLANIMETRIA GENERALE DI PROGETTO - RETE DATI ED ALIMENTAZIONE PMV
TAVOLA 3 DI 12

| | | | | | |
|--|--|---|--|--|--|
| IL PROGETTISTA SPECIALISTICO Ing. Enrico Frazzetta Ord. Ingg. Firenze N. 7706 Responsabile Impianti | | IL RESPONSABILE INTEGRAZIONE PRESTAZIONI SPECIALISTICHE Ing. Mario Brugnoti Ord. Ingg. Roma N. 424308 | | IL DIRETTORE TECNICO Ing. Gianluca Salvatore Battaglia Ord. Ingg. Milano N. 42176 T.A. - Strada | |
| CODICE IDENTIFICATIVO 111316 0001 PE AU IMP PLO00 00000 D OPT 0040 1 | | REVISIONE 0 01 DICEMBRE 2021 1 01 NOVEMBRE 2022 | | VISTO DEL CONCESSIONARIO Ing. Massimo Torresi | |

NOTA: LA CORDA RAME NUDA POSATA A INTIMO CONTATTO CON IL TERRENO, QUALORA RAPPRESENTATA IN PIU' LINEE IDENTIFICATIVE PARALLELE ATTIGUE, E' INTESA COME POSA UNICA (UNA SOLA CORDA DA 35 mm²).
NOTA: PER I PARTICOLARI RELATIVI ALLA POSA DEI PORTALI PMV E DEGLI SHELTER COMPRESSE LE RELATIVE DOTAZIONI IMPIANTISTICHE SI RIMANDA AGLI ELABORATI SPECIALISTICI (OPT-0022 E OPT-0023).