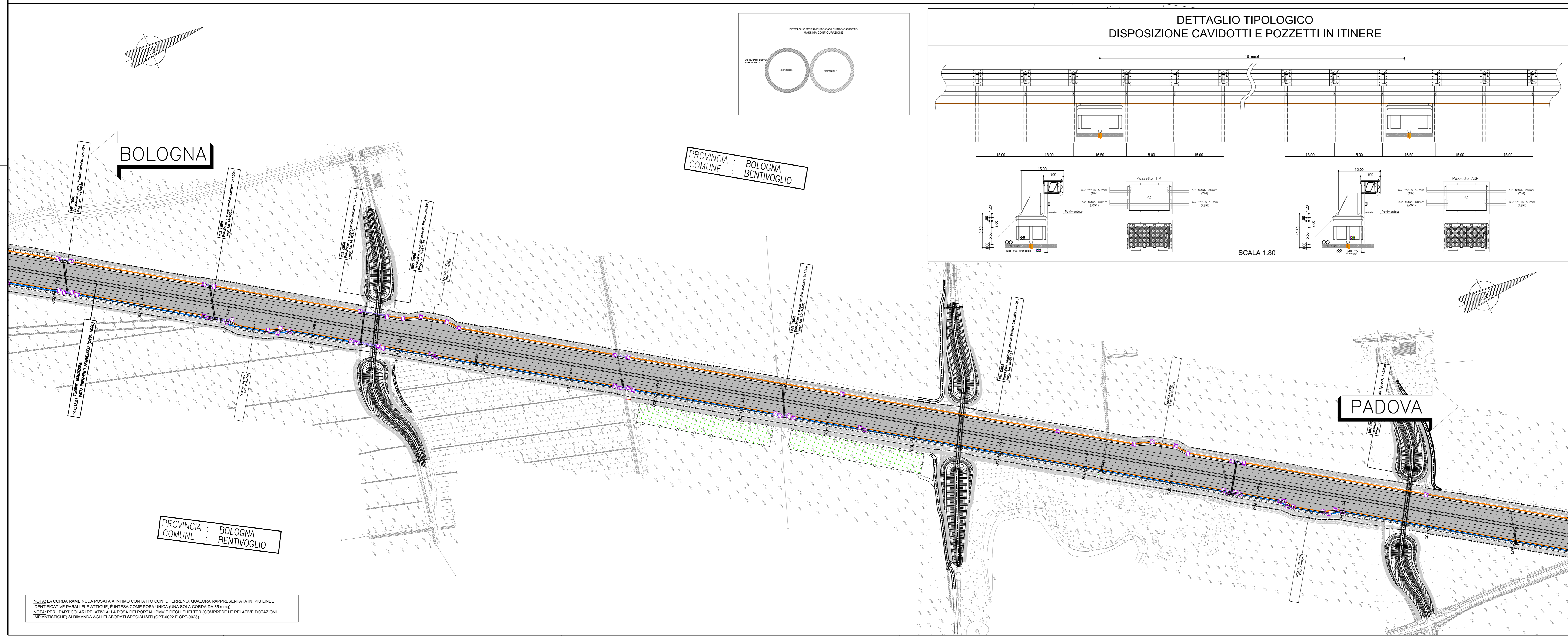
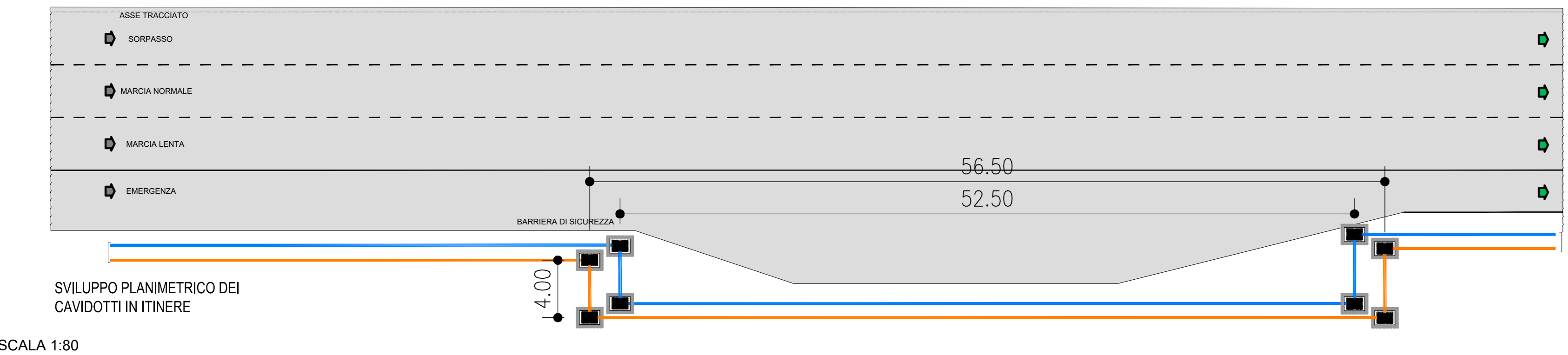
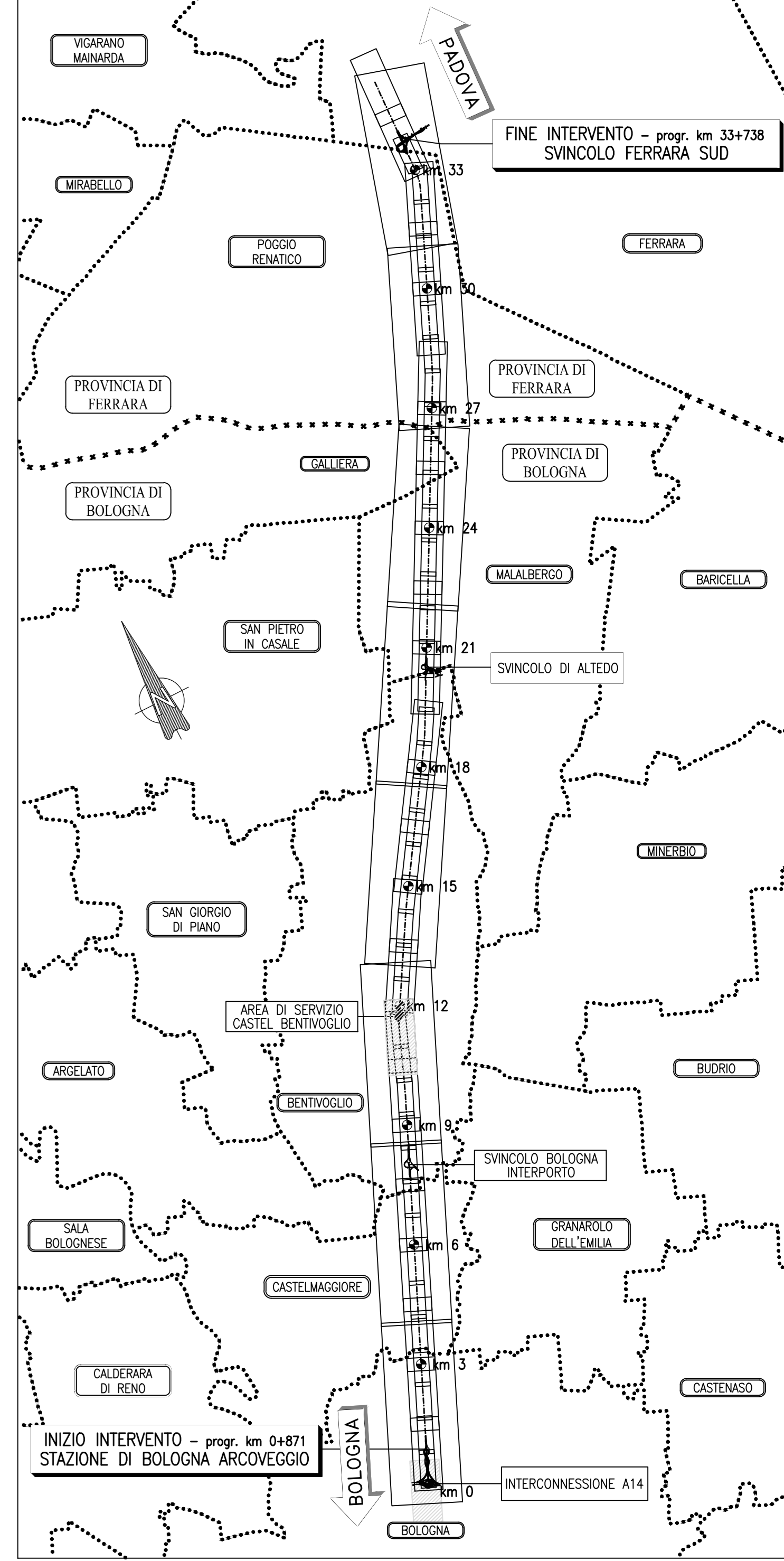
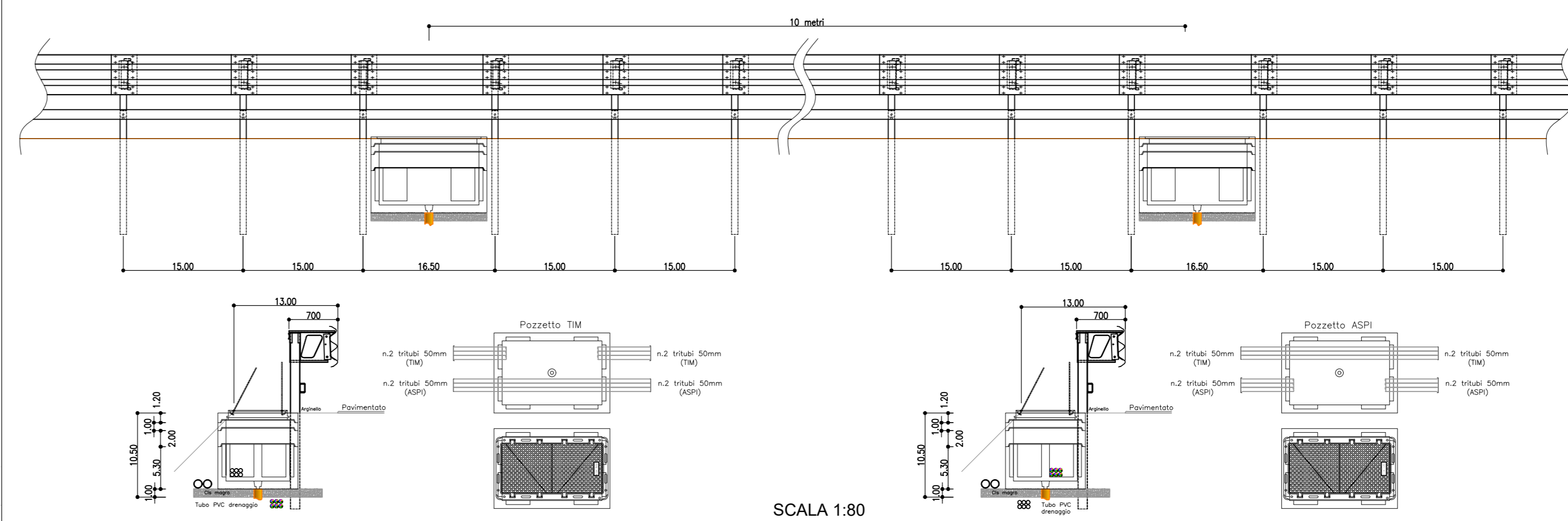


DETTAGLIO - PIAZZOLA DI SOSTA
DISPOSIZIONE CAVIDOTTI E POZZETTI



DETTAGLIO TIPOLOGICO
DISPOSIZIONE CAVIDOTTI E POZZETTI IN ITINERE



LEGENDA SIMBOLI

- POZZETTO PREFABBRICATO IN CONGLOMERATO CEMENTIZIO ARMATO DIMENSIONI INTERNE 1250 x 800 mm. PER TRAMBITTI RETI IN CAVO FIBRA OTTICA E/O RAME PER TELECOMUNICAZIONI. CON CHIUSURO A 4 BETTI.
- POZZETTO PREFABBRICATO IN CONGLOMERATO CEMENTIZIO ARMATO DIMENSIONI 800 x 800 mm. PER ALIMENTAZIONE PMV E S.O.S.
- NUOVA INFRASTRUTTURA ESECUZIONE TRADIZIONALE 2 TRITUBI 50 mm PER CONNESSIONE. LUNGO RILEVATO. DELLA NUOVA RETE CONDIVISA ASP/TM.
- NUOVA INFRASTRUTTURA ESECUZIONE TRADIZIONALE 2 TRITUBI 50 mm PER CONNESSIONE. LUNGO RILEVATO. DELLA NUOVA RETE CONDIVISA ASP/TM.
- NUOVA LINEA DI ALIMENTAZIONE PMV N°2 TUBI PVC Ø110
- CORDA RAME NUDO 35 mm² POSATA A INTIMO CONTATTO CON IL TERRENO NELLO SCAVO DELLE POLIFORE
- NUOVA INFRASTRUTTURA ESECUZIONE NO-DIGI 2 TUBI ELTTRICI 160 x 2 TRITUBI 50 mm PER ATTRAVERSAmento CARREGGIATA PER CONNESSIONE DELLA NUOVA RETE F.O. AGLI SHELTER DELLE UTENZE IN ITINERE
- CORDA RAME NUDO 35 mm² POSATA A INTIMO CONTATTO CON IL TERRENO NELLO SCAVO DELLE POLIFORE
- DOPPIA CANALA METALLICA (DIM. 300X175 mm) DI SUPPORTO CAVIDOTTI IN SUPERAMENTO OPERE (SOTTOVIA, TORNINI SCATOLARI). FISSAGGIO STRUTTURALE MEDIANTE ZANCATURA A MEZZO TASSELLI CHIMICI E/O MECCANICI. ATTREZZAGGIO TUBAZIONI ASSOCIATO ALLE SEZIONI AD ESSA CONNESSE.
- CORDA RAME NUDO 35 mm² POSATA ENTRO LA STRUTTURA SEDE DI ALLOGGIAMENTO DELLE POLIFORE
- IDENTIFICAZIONE QUADRO ELETTRICO ESISTENTE
- IDENTIFICAZIONE NUOVA FORNITURA IN NUOVO QUADRO ELETTRICO
- POSTAZIONE PMV FULL MATRIX COMPOSTO DA PANNELLO ALFANUMERICO 30x20, DOPPIO PITTORGRAMMA, RT, RTX, DOME E TUTOR. SHELTER APPARATI PMV (DATI ED ALIMENTAZIONE) 2 50x3,5 m
- STAZIONE METEO FULL COMPOSITA DA CONTROLLO ACCESSIONE E COMANDAZIONE MISURE. PALO BASCULANTE IN ACCIAIO ZINCATO (H=5m), SENSORE TEMPERATURA, UMIDITÀ E PRECIPITAZIONI

autostrade per l'italia

AUTOSTRADA (A13): BOLOGNA - PADOVA
TRATTO: BOLOGNA - FERRARA
AMPLIAMENTO ALLA TERZA CORSIA
TRATTO: BOLOGNA ARCOVEGGIO-FERRARA SUD

PROGETTO ESECUTIVO

AU - CORPO AUTOSTRADALE

IMPIANTI ELETROMECCANICI
PLANIMETRIA GENERALE

PLANIMETRIA GENERALE DI PROGETTO - RETE DATI ED ALIMENTAZIONE PMV
TAVOLA 5 DI 12

IL PROGETTISTA SPECIALISTICO Ing. Enrico Frazzetta Ord. Ingg. Firenze N. 7706 Responsabile Inpsat		IL RESPONSABILE INTEGRAZIONE PRESTAZIONI SPECIALISTICHE Ing. Mario Brugnoti Ord. Ingg. Roma N. 424308		IL DIRETTORE TECNICO Ing. Clelio Salvatore Borsari Ord. Ingg. Milano N. 424308 T.A. - Strada	
CODICE IDENTIFICATIVO IMPIANTO/OPERA/OPERE 111316 0000 PE AU IMP PLO00 00000 D OPT 0042 1		CODICE IDENTIFICATIVO IMPIANTO/OPERA/OPERE 111316 0000 PE AU IMP PLO00 00000 D OPT 0042 1		CODICE IDENTIFICATIVO IMPIANTO/OPERA/OPERE 111316 0000 PE AU IMP PLO00 00000 D OPT 0042 1	
INGEGNER COORDINATORE Ing. Mario Brugnoti Ord. Ingg. Roma N. 424308		SUPPORTO SPECIALISTICO VERIFICATO		REVISIONE 11 DICEMBRE 2021 11 NOVEMBRE 2022	

VISTO DEL COMMITTENTE
autostrade per l'italia
IL RESPONSABILE ESECUTIVO
Ing. Massimo Tassi

VISTO DEL CONCESSIONE
Ministero delle Infrastrutture e della Mobilità Sostenibile
Ing. Massimo Tassi

NOTA: LA CORDA RAME NUDA POSATA A INTIMO CONTATTO CON IL TERRENO, QUALORA RAPPRESENTATA IN PIU' LINEE IDENTIFICATIVE PARALLELE ATTIGUE, E' INTESA COME POSA UNICA (UNA SCALA CORONA DA 35 mm).
NOTA: PER I PARTICOLARI RELATIVI ALLA POSA DEI PORTALI PMV E DEGLI SHELTER COMPRESSE LE RELATIVE DOTAZIONI IMPIANTISTICHE, SI RIMANDA AGLI ELABORATI SPECIALISTI (OPT-0022 E OPT-0023)