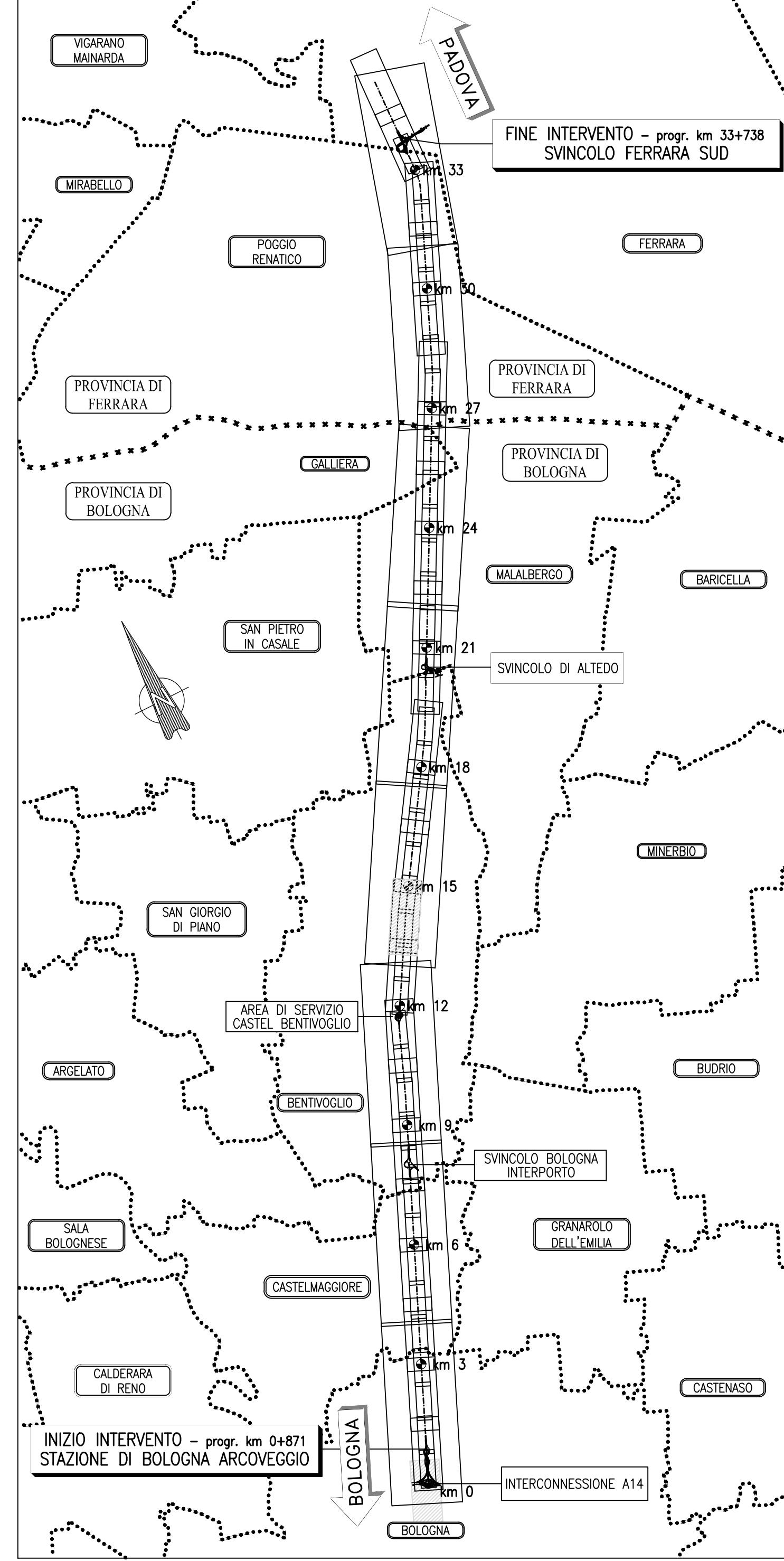
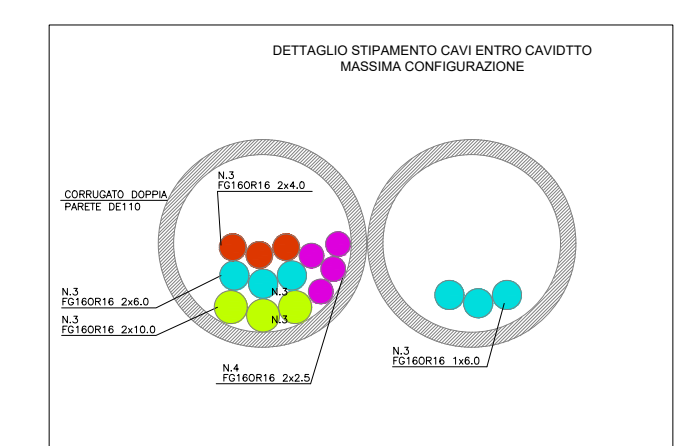
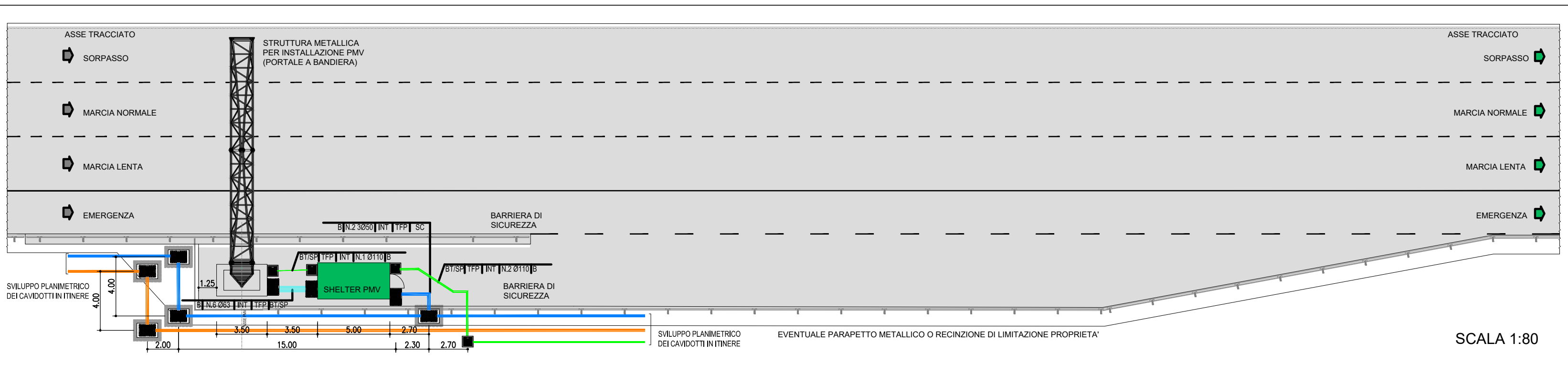
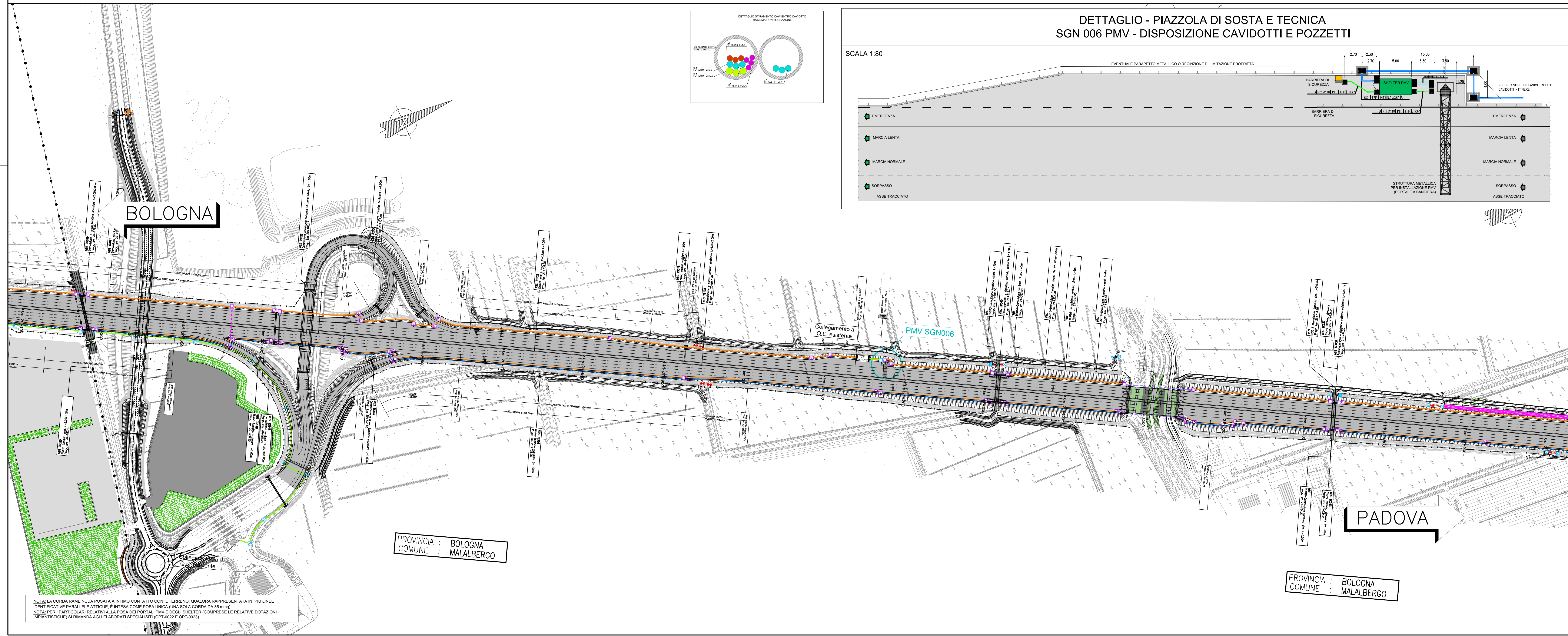


DETTAGLIO - PIAZZOLA DI SOSTA E TECNICA  
 SGN 005 PMV - DISPOSIZIONE CAVIDOTTI E POZZETTI

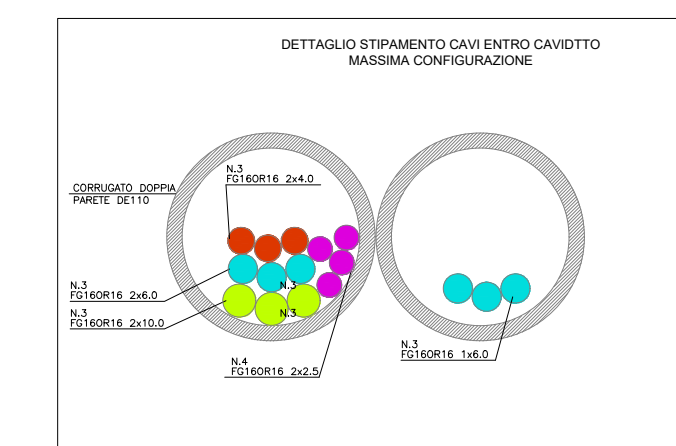
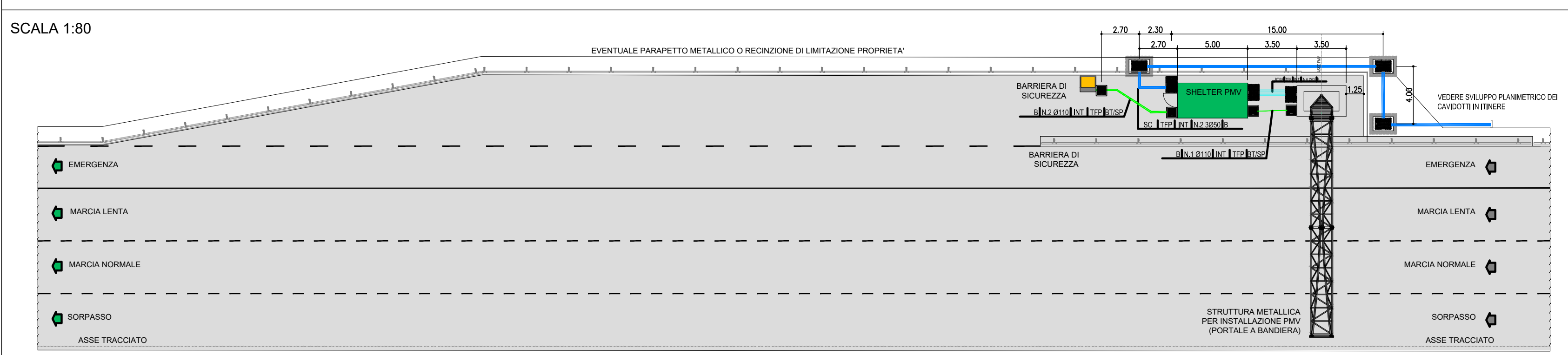


LEGENDA SIMBOLI

	POZZETTO PREFABBRICATO IN CONGLOMERATO CEMENTIZIO ARMATO DIMENSIONI INTERNE 1250 x 800 mm. PER TRAMBITI RETI IN CAVO FIBRA OTTICA E/O RAME. PER TELECOMUNICAZIONI. CON CHIUSURA A 4 BETTI.
	POZZETTO PREFABBRICATO IN CONGLOMERATO CEMENTIZIO ARMATO DIMENSIONI 800 x 800 mm. PER ALIMENTAZIONI PMV E S.O.S.
	NUOVA INFRASTRUTTURA ESECUZIONE TRADIZIONALE 2 TRITUBI 50 mm PER CONNESSIONE. LUNGO RILEVATO. DELLA NUOVA RETE CONDIVISA ASP/TM.
	NUOVA LINEA DI ALIMENTAZIONE PMV N°2 TUBI PVC Ø110 • CORDA RAME NUDO 35 mm² POSATA A INTIMO CONTATTO CON IL TERRENO NELLO SCAVO DELLE POLIFORE
	NUOVA INFRASTRUTTURA ESECUZIONE TRADIZIONALE 2 TUBI ELETTRICI 150 x 2 TRITUBI 50 mm PER ATTRAVERSAmento CARREGGIATA PER CONNESSIONE DELLA NUOVA RETE F.O. AGU SHELTER DELLE UTENZE IN FINISRE • CORDA RAME NUDO 35 mm² POSATA A INTIMO CONTATTO CON IL TERRENO NELLO SCAVO DELLE POLIFORE
	DOPPIA CANALA METALLICA (DIM. 300X175 mm) DI SUPPORTO CAVIDOTTI IN SUPERAMENTO OPERE (SOTTOVIA, TORNINI SCATOLARI). FISSAGGIO STRUTTURALE MEDIANTE ZANCATURA A MEZZO TASSELLI CHIMICI E/O MECCANICI. ATTREZZAGGIO TUBAZIONI ASSOCIATO ALLE SEZIONI AD ESSA CONNESSE.
	IDENTIFICAZIONE QUADRO ELETTRICO ESISTENTE
	IDENTIFICAZIONE NUOVA FORNITURA IN NUOVO QUADRO ELETTRICO
	POSTAZIONE PMV FULL MATRIX COMPOSTO DA PANNELLO ALFANUMERICO 33x20, DOPPIO PITTORGRAMMA, RT, RTX, DOME E TUTOR. SHELTER APPARATI PMV (DATI ED ALIMENTAZIONE) 2 50x3 5 m
	STAZIONE METEO FULL COMPOSITA DA CENTRALE ACQUISIZIONE E COMANDAZIONE MISURE. PALO BASCULANTE IN ACCIAIO ZINCATO (H=5m), SENSORE TEMPERATURA, UMIDITÀ E PRECIPITAZIONI



DETTAGLIO - PIAZZOLA DI SOSTA E TECNICA  
 SGN 006 PMV - DISPOSIZIONE CAVIDOTTI E POZZETTI



**autostrade per l'italia**

AUTOSTRADA (A13): BOLOGNA - PADOVA  
 TRATTO: BOLOGNA - FERRARA

AMPLIAMENTO ALLA TERZA CORSIA  
 TRATTO: BOLOGNA ARCOVEGGIO-FERRARA SUD

PROGETTO ESECUTIVO

AU - CORPO AUTOSTRADALE

IMPIANTI ELETTROMECCANICI  
 PLANIMETRIA GENERALE

PLANIMETRIA GENERALE DI PROGETTO - RETE DATI ED ALIMENTAZIONE PMV  
 TAVOLA 7 DI 12

IL PROGETTISTA SPECIALISTICO Ing. Enrico Franceschi Ord. Ingg. Firenze N. 7706 Responsabile Impianti	IL RESPONSABILE INTEGRAZIONE PRESTAZIONI SPECIALISTICHE Ing. Mario Brugnoti Ord. Ingg. Roma N. 424308	IL DIRETTORE TECNICO Ing. Gianluca Salvatore Sorrentino Ord. Ingg. Milano N. 424308 T.A. - Strada
APPROVAZIONE PROGETTO 11/11/2022	APPROVAZIONE PROGETTO 11/11/2022	APPROVAZIONE PROGETTO 11/11/2022
111316	0000	PE AU IMP
PL000	00000	D OPT 0044
1	1	1

REVISIONE  
 01 DICEMBRE 2021  
 01 NOVEMBRE 2022

TECNE

INGENIER COORDINATORE  
Ing. Mario Brugnoti  
Ord. Ingg. Roma N. 424308

SUPPORTO SPECIALISTICO  
Ing. Massimo Torresi

VISTO DEL COMMITTENTE  
 Ing. Massimo Torresi

VISTO DEL CONCESSIONARIO  
 Ministero delle Infrastrutture e delle Mobilità Sostenibili