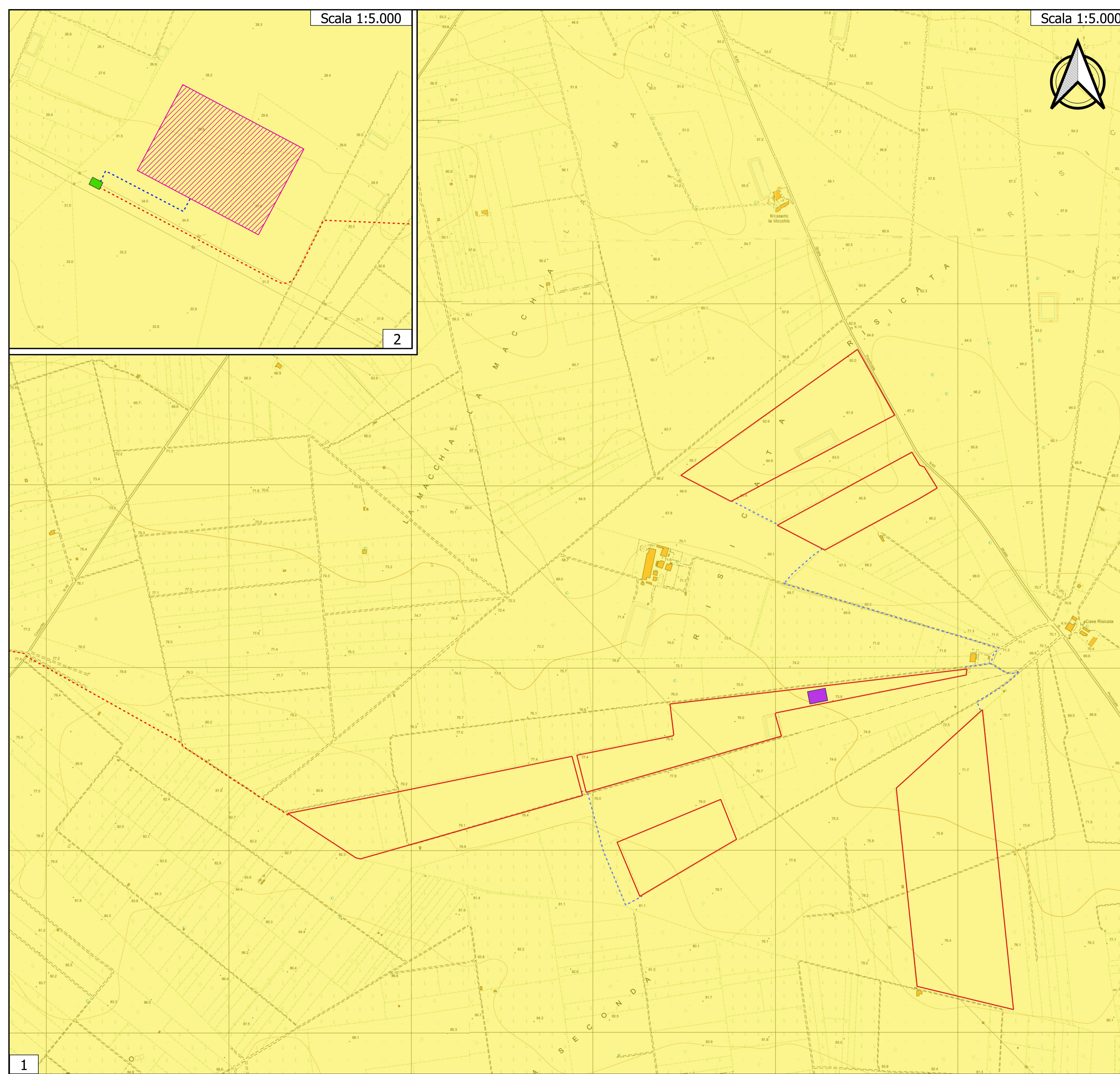
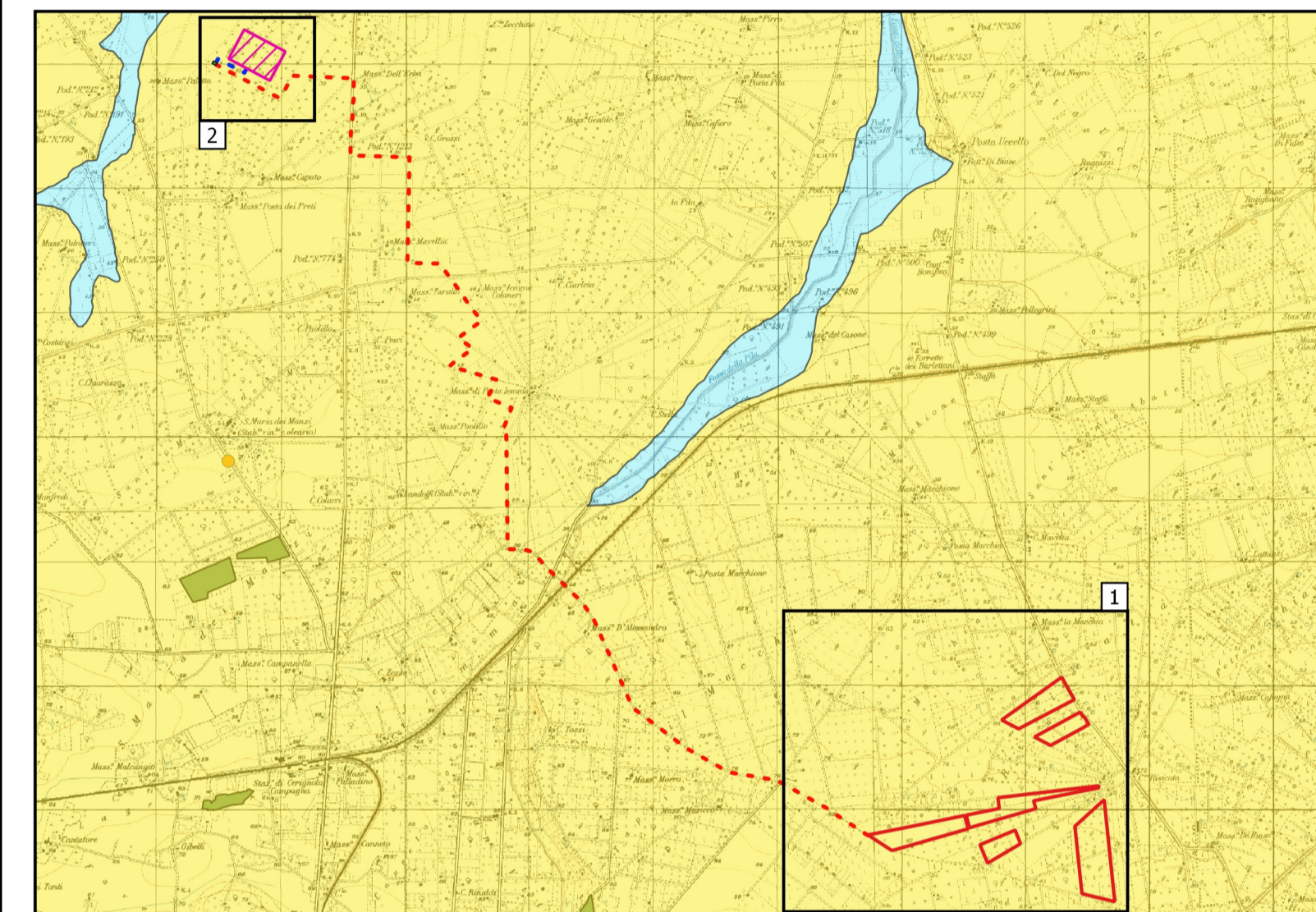


Scala 1:5.000

Scala 1:5.000

CARTA GEOLOGICA

- SE utente
 - SE Terna
 - Perimetro impianto
 - Impianto di accumulo elettrochimico
 - Cavidotti MT interno
 - Cavidotto MT
 - Cavidotto AT
- Litologia**
- Depositi sciolti a prevalente componente pelitica. Olocene
 - Sabbie-limose intercalate a livelli argillosi. Pleistocene medio



Regione Puglia



Comune di Cerignola



Provincia di Foggia

PROGETTO PER LA REALIZZAZIONE
DI UN PARCO AGROVOLTAICO PER LA PRODUZIONE DI ENERGIA ELETTRICA,
DELLE OPERE CONNESSE E DELLE INFRASTRUTTURE INDISPENSABILI
Località Riscata - Comune di Cerignola (FG)

PROGETTO DEFINITIVO

**CRG_GEO.02
CARTA GEOLOGICA**

Proponente



Rinnovabili Sud Due
Via Della Chimica, 103 - 85100 Potenza (PZ)

Formato

A1

Scala

1:5.000

Progettista

Dr. Geol. Emanuele Bonanno



Revisione	Descrizione	Data	Preparato	Controllato	Approvato
00	Prima emissione	10/02/2022	Emanuele Bonanno	Emanuele Bonanno	Emanuele Bonanno