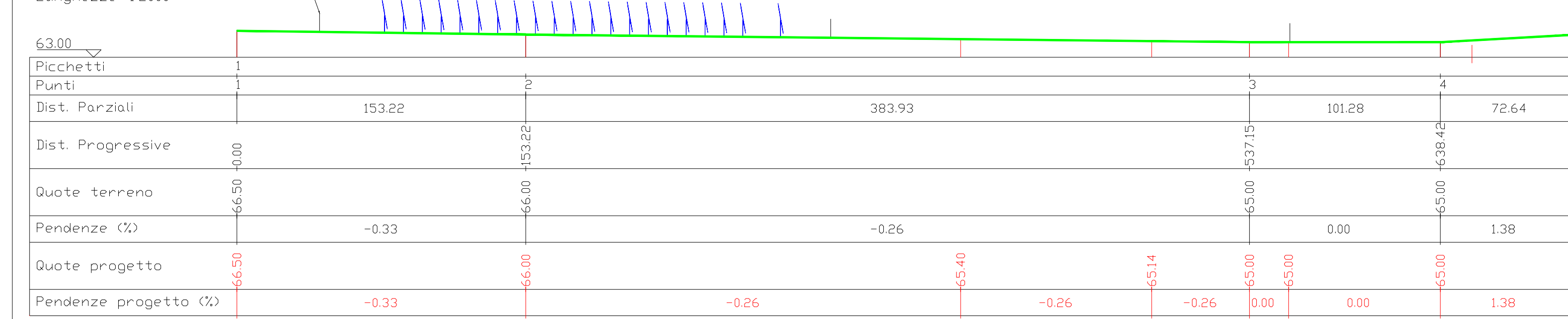


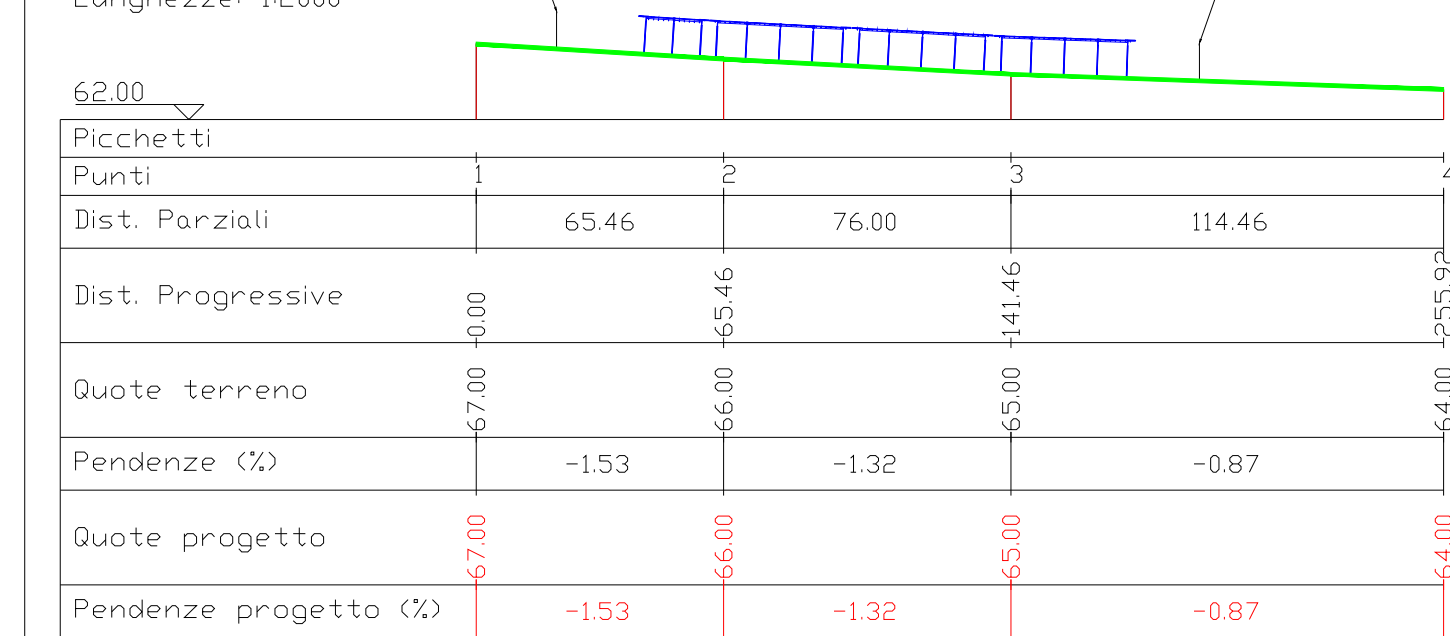
PROFILO1

Altezze: 1500
Lunghezze: 12000



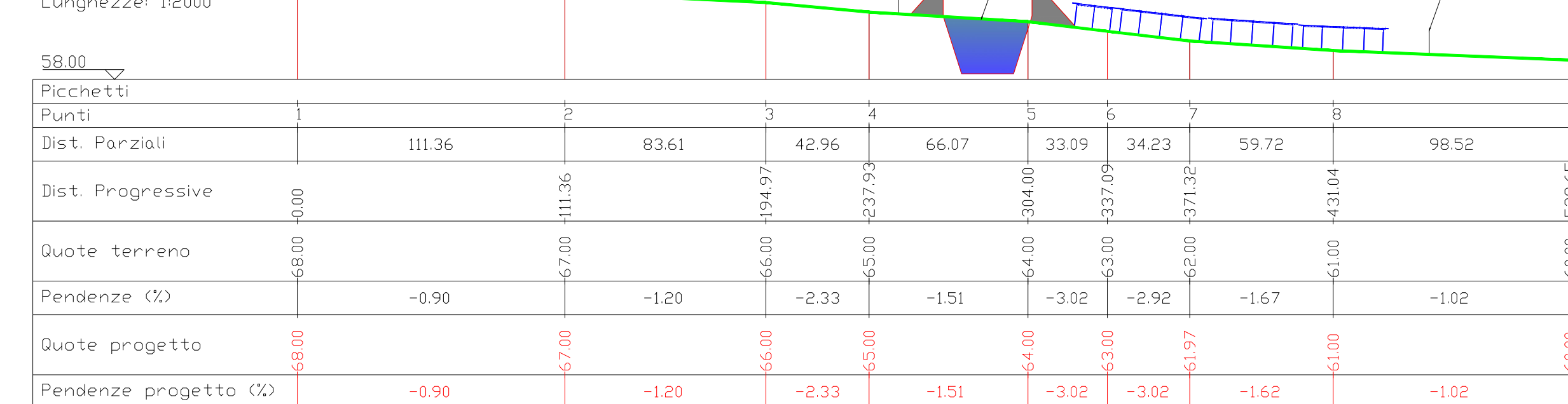
PROFILO4

Altezze: 1500
Lunghezze: 12000



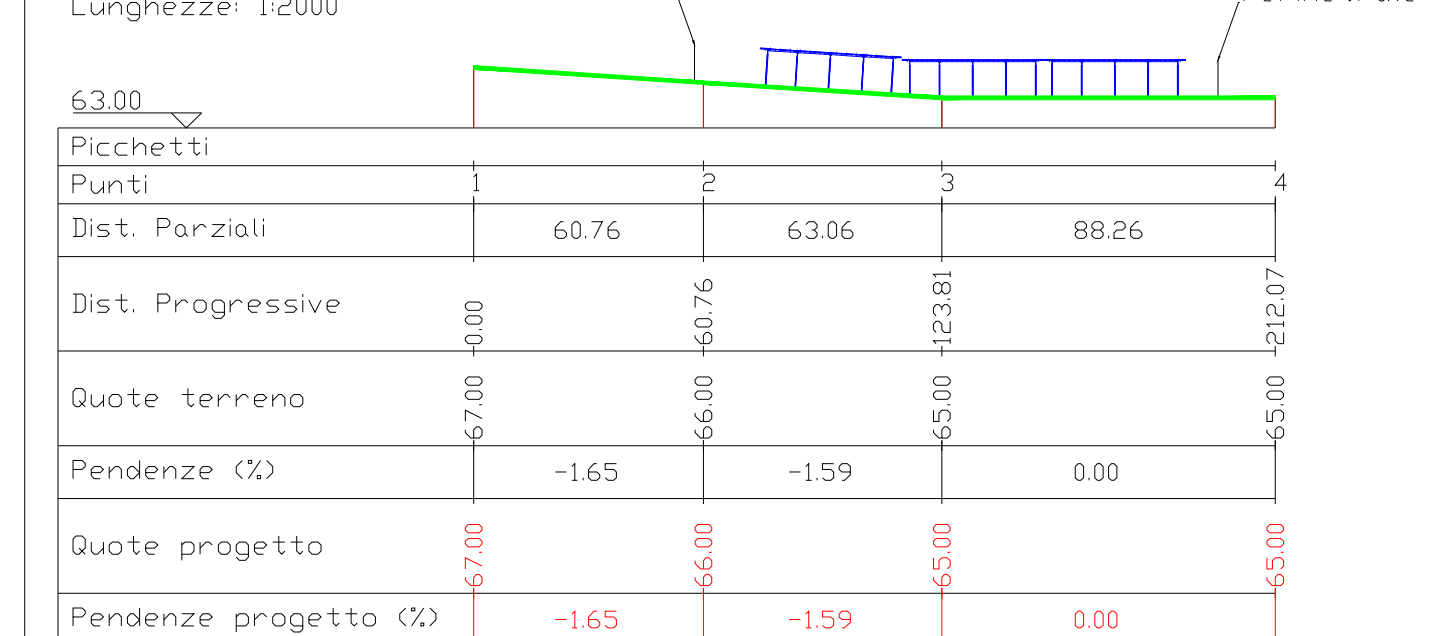
PROFILO5

Altezze: 1500
Lunghezze: 12000



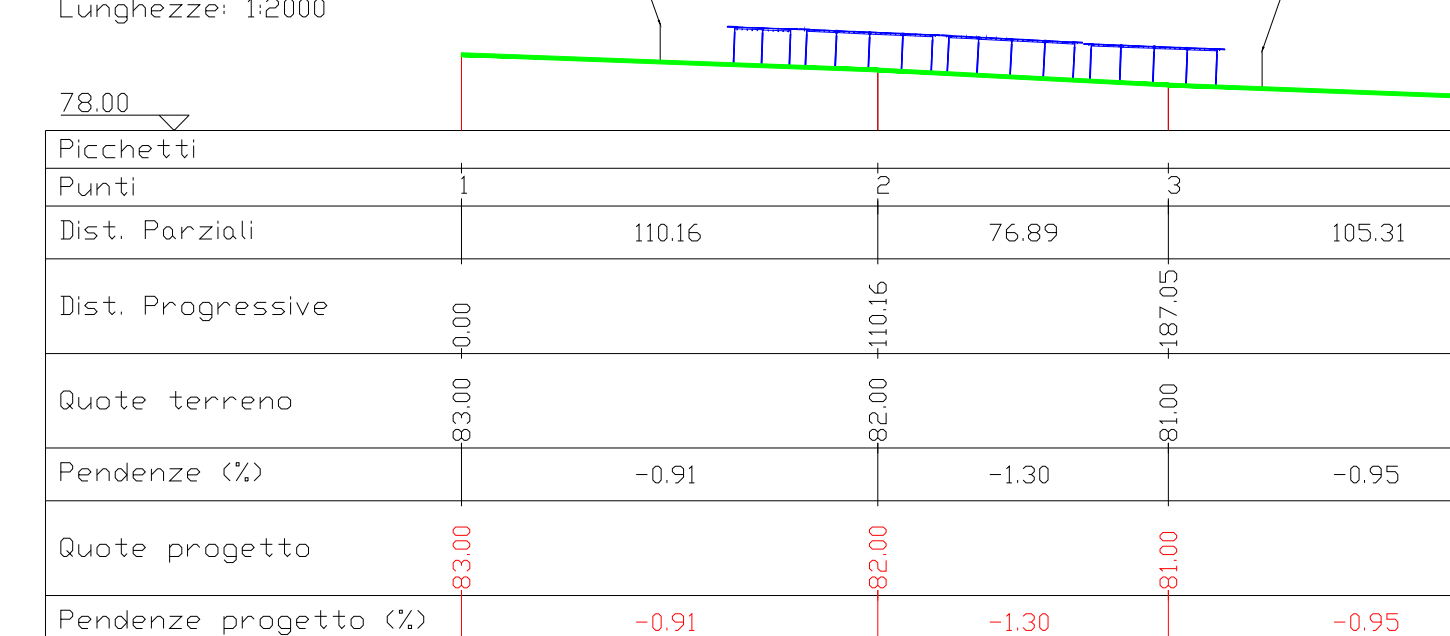
PROFILO6

Altezze: 1500
Lunghezze: 12000



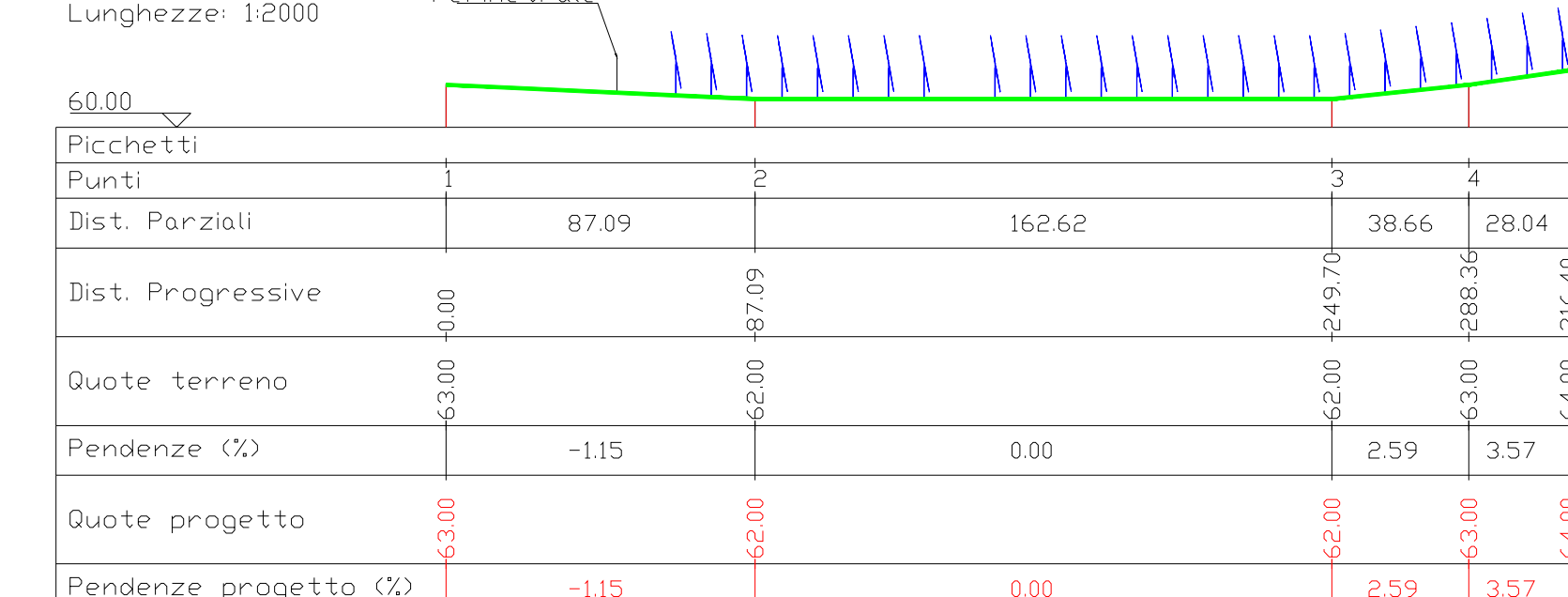
PROFILO7

Altezze: 1500
Lunghezze: 12000



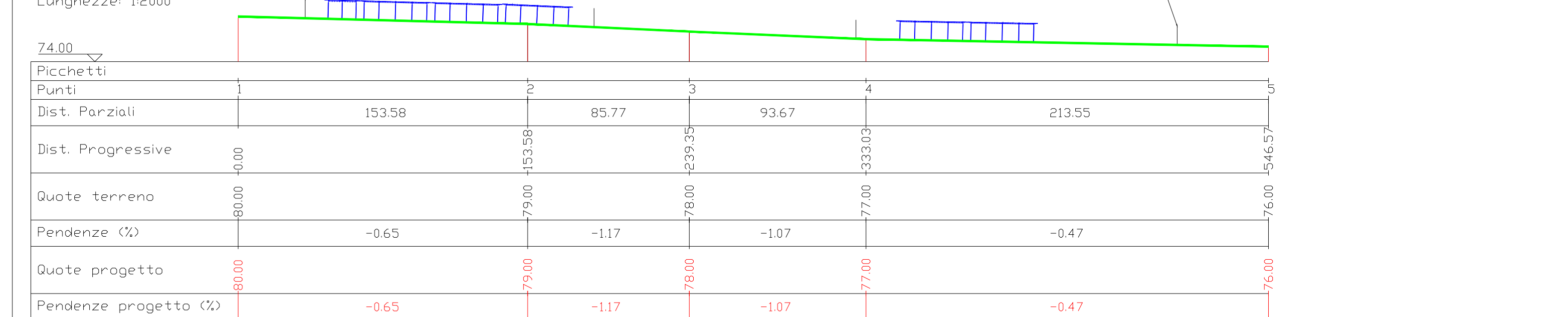
PROFILO2

Altezze: 1500
Lunghezze: 12000



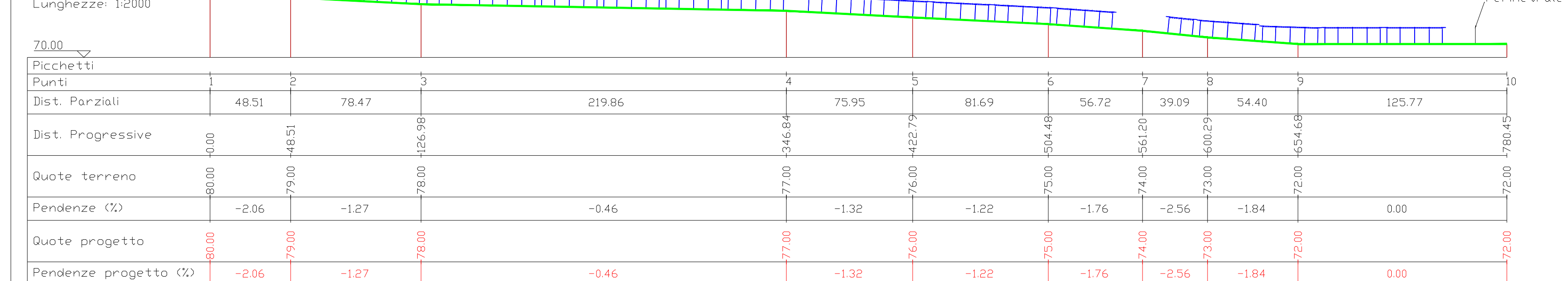
PROFILO8

Altezze: 1500
Lunghezze: 12000



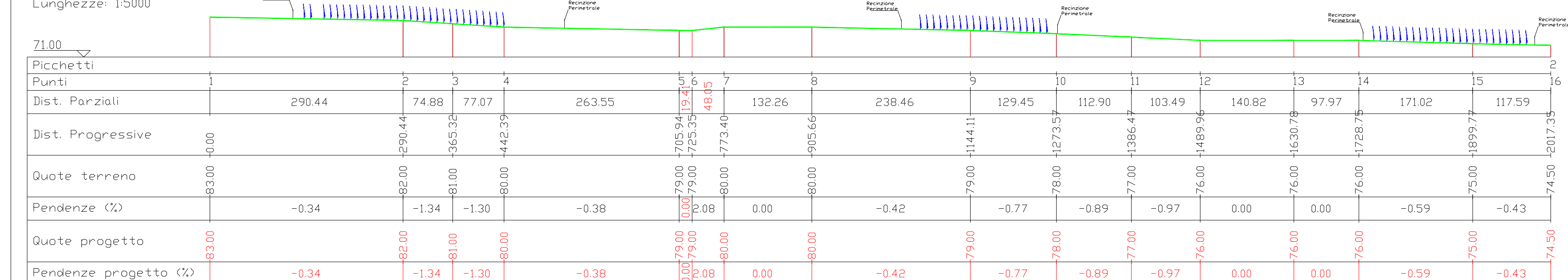
PROFILO9

Altezze: 1500
Lunghezze: 12000



PROFILO3

Altezze: 14000
Lunghezze: 15000



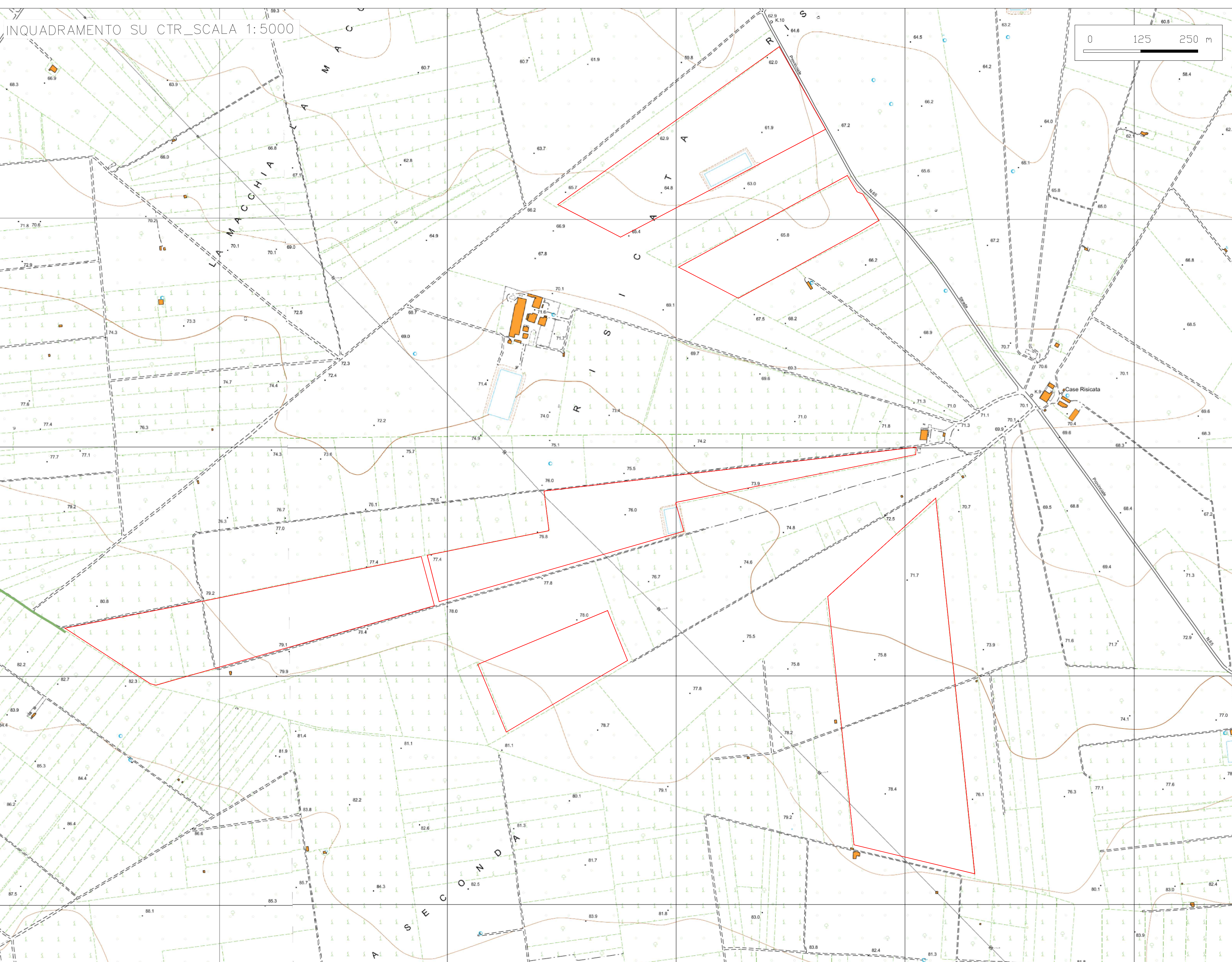
LEGENDA

OPERE DI PROGETTO

- Tracker 56 moduli
- Tracker 28 moduli
- Recinzione perimetrale
- Viabilità interna di progetto

NOTE:

- Le strutture portamoduli (Tracker) verranno installate secondo l'andamento altimetrico attuale del terreno senza eseguire lavori di livellamento.
- I vasconi esistenti verranno ripristinati ed utilizzati per l'impianto di irrigazione a servizio dell'oliveto superintensivo.



PROGETTO PER LA REALIZZAZIONE
DI UN PARCO AGROVOLTAICO PER LA PRODUZIONE DI ENERGIA ELETTRICA,
DELLE OPERECNESSE E DELLE INFRASTRUTTURE INDISPENSABILI
Località Riscicata - Comune di Cerignola (FG)

PROGETTO DEFINITIVO **CRG_RPA.01**
Rilievo piano-altimetrico area impianto di generazione

Proponente
Rinnovabili Sud Due
Via Della Chimica, 103 - 85100 Potenza (PZ)

Formato **A0+**
Scala **1:1000**

Progettista
Ing. Gaetano Crone
Ing. Pietro Valente
Ing. Adde Oliveto
Geol. Emanuele Bonanno

Revisione	Descrizione	Data	Preparato	Controllato	Approvato
00	Prima emissione	10/02/2022	Ing. Adde Oliveto	Ing. Gaetano Crone	Ing. Gaetano Crone