

T01

Altezza: 1:500

Lunghezza: 1:1000

Posizione	
Punto	
Data Partita	
Data Progressiva	
Quota Metri	

T02

Altezza: 1:500

Lunghezza: 1:1000

Posizione	
Punto	
Data Partita	
Data Progressiva	
Quota Metri	

T03

Altezza: 1:500

Lunghezza: 1:1000

Posizione	
Punto	
Data Partita	
Data Progressiva	
Quota Metri	

T04

Altezza: 1:500

Lunghezza: 1:1000

Posizione	
Punto	
Data Partita	
Data Progressiva	
Quota Metri	

T05

Altezza: 1:500

Lunghezza: 1:1000

Posizione	
Punto	
Data Partita	
Data Progressiva	
Quota Metri	

T06

Altezza: 1:500

Lunghezza: 1:1000

Posizione	
Punto	
Data Partita	
Data Progressiva	
Quota Metri	

T07

Altezza: 1:500

Lunghezza: 1:1000

Posizione	
Punto	
Data Partita	
Data Progressiva	
Quota Metri	

T08

Altezza: 1:500

Lunghezza: 1:1000

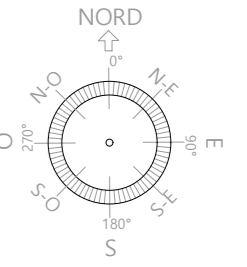
Posizione	
Punto	
Data Partita	
Data Progressiva	
Quota Metri	

T09

Altezza: 1:500

Lunghezza: 1:1000

Posizione	
Punto	
Data Partita	
Data Progressiva	
Quota Metri	



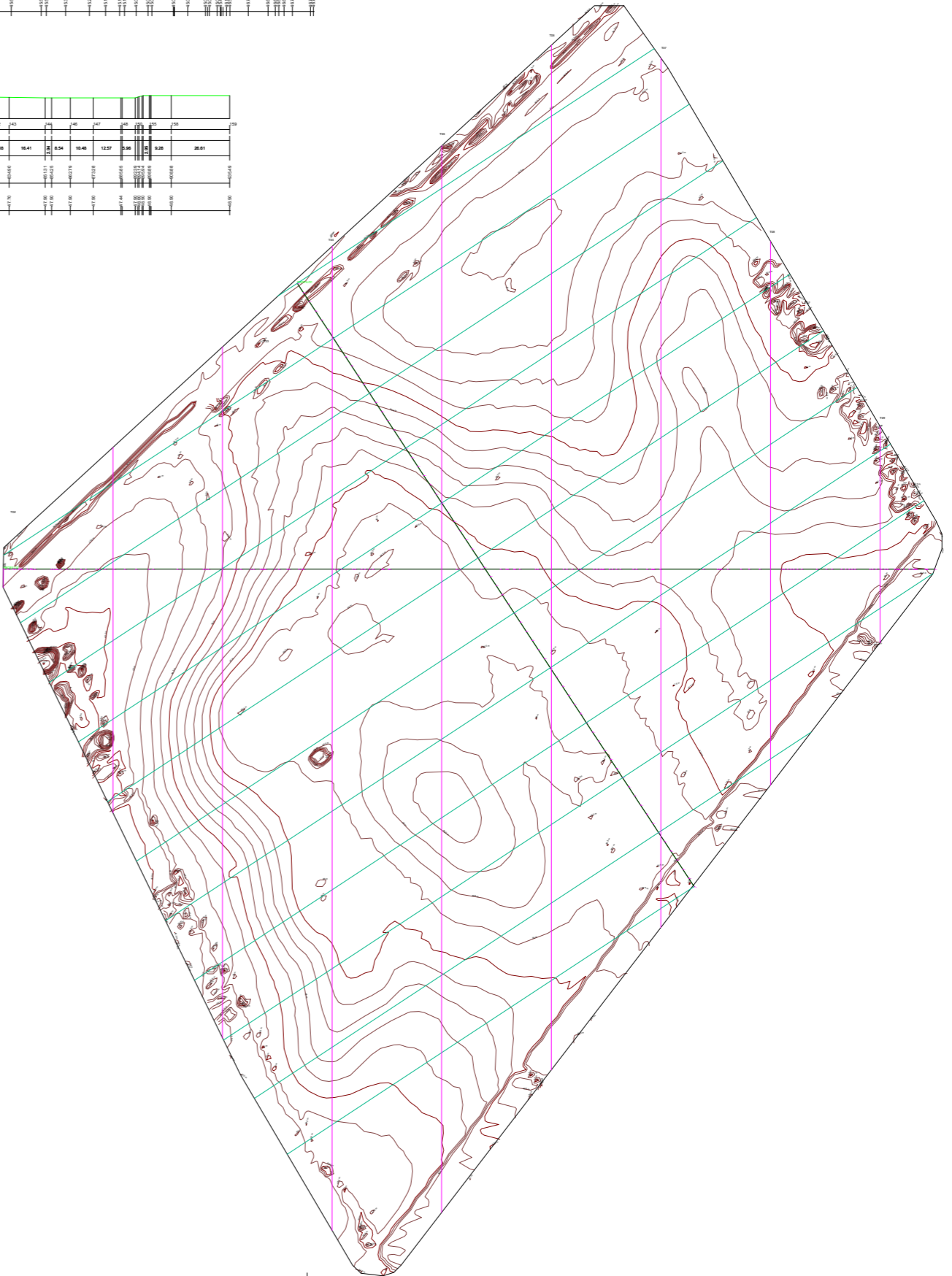
COORDINATE:

40°28'56.28"N

16°47'31.20"E

UTM-WGS 1984 datum, Zone 33 North, Meter

NOTE:



REV.	DATA	DESCRIZIONE:

REVISIONI:			
REDATTO:	VERIFICATO:	APPROVATO:	CLIENTE:

CLIENTE:

X-ELIO
X-ELIO ITALIA 5 S.R.L.
 Corso Vittorio Emanuele II n. 349 - 00186 ROMA
 Tel.+39 06.8412640 - Fax +39 06.8551726
 Partita IVA n° 15361461005

PROGETTISTA: Viale Sarca, 95 - 00141 - Roma
 info@architetturasostenibile.com

PROGETTO:

PROGETTO AGROVOLTAICO "GINOSA"
 Realizzazione di un impianto agrovoltaco di potenza pari a 68,475MWp e relative opere di connessione alla RTN

LOCALITA': COMUNE DI GINOSA (TA) - PUGLIA

TITOLO: Stato di fatto: sezioni trasversali CAMPO SUD

PRATICA N:	FORMATO:	N°DISEGNO:	FOGLIO:	REV:
	A2	AS_GIN_0.3.1.2b		
DATA:	SCALA:			
05/2022				