






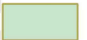
## Legenda

### 6.1.2 Componenti idrologiche



#### Beni paesaggistici

-  BP - Territori costieri (300m)
-  BP - Territori contermini ai laghi (300m)
-  BP - Fiumi-torrenti-corsi d'acqua acque pubbliche (150m)

#### Ulteriori contesti paesaggistici

-  UCP - Reticolo idrografico di connessione - R.E.R. (100m)
-  UCP - Sorgenti (25m)
-  UCP - Aree soggette a vincolo idrogeologico

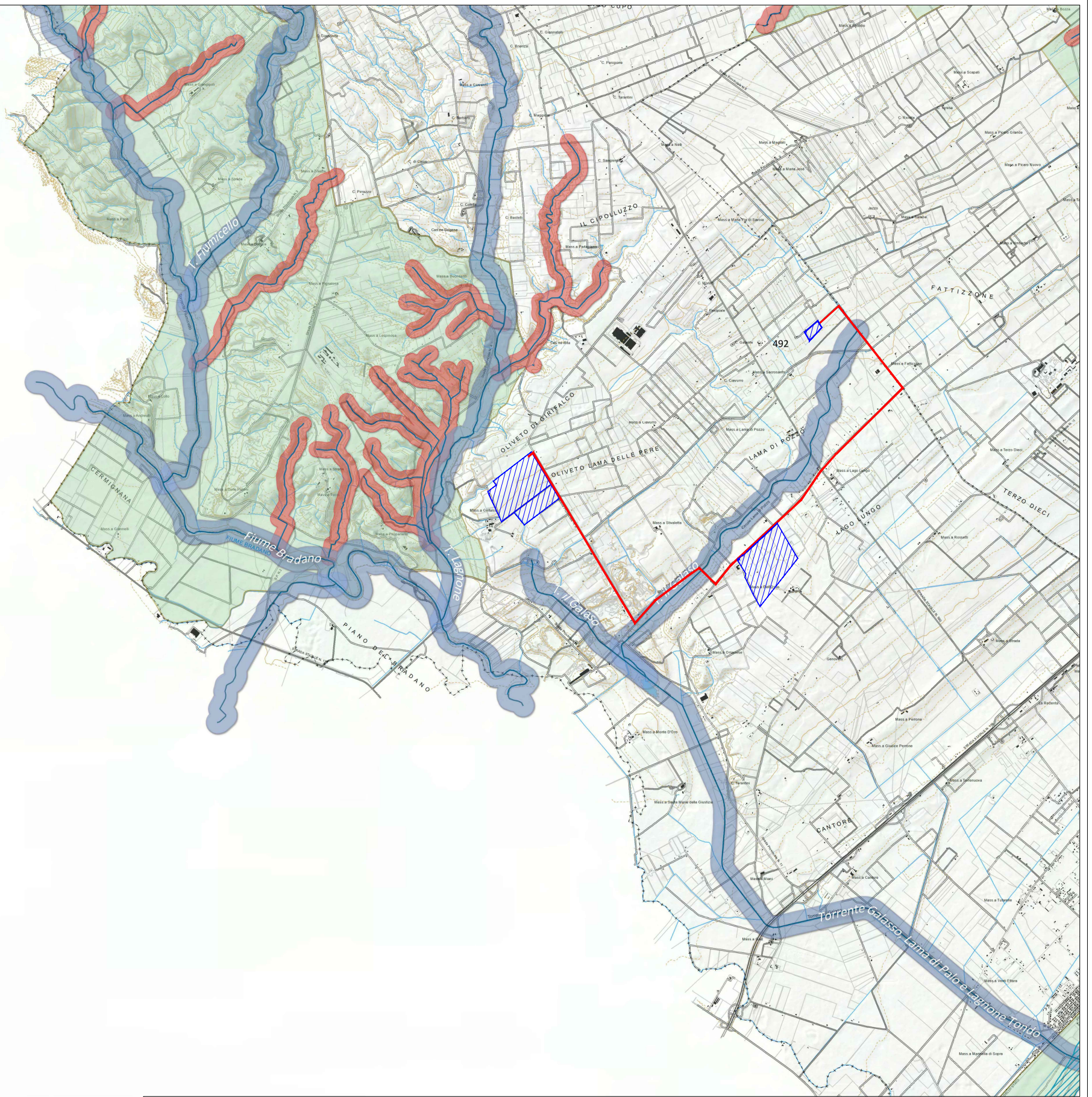
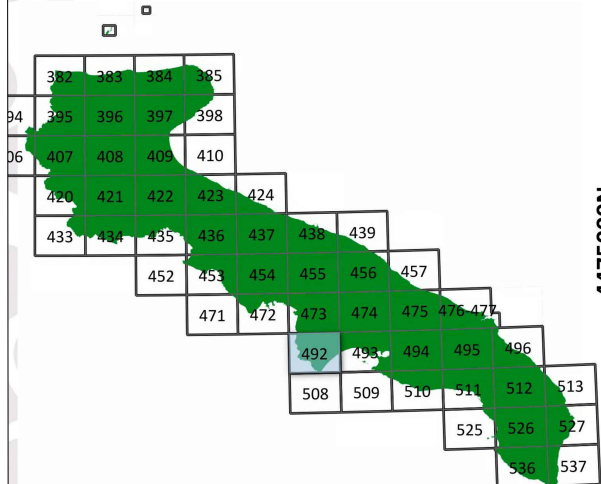
#### Progetto

-  Aree di intervento
-  Cavidotto

4485000N

4480000N

4475000N



**CLIENTE:** X-ELIO ITALIA 5 S.R.L.  
 Corso Vittorio Emanuele II n. 349 - 00186 ROMA  
 Tel. +39 06.8412640 - Fax +39 06.8551726  
 Partita IVA n° 15361461005

**PROGETTISTA:**  **architettura sostenibile s.r.l.**  
 Viale Jonio, 95 - 00141 - Roma  
 info@architetturasostenibile.com

**TITOLO:** Carta dei Vincoli nell'Area di Intervento  
 Vincolo Idrogeologico

**PROGETTO:** Realizzazione di un impianto agrovoltaiico di potenza pari a 68,475MWp e relative opere di connessione alla RTN

<b>REGIONE PUGLIA COMUNE DI GINOSA (TA)</b>	<b>FORMATO: A3</b>	<b>N° DISEGNO: AS_GIN_V.04</b>
<b>DATA: 05\2022</b>	<b>SCALA: 1:60.000</b>	<b>COD. ELABORATO:</b>