

**Legenda**

- OASI DI PROTEZIONE**
- 1 - Tagliente Sup. 21 Ha
  - 2 - Gravina di Laterza Sup. 728 Ha
  - 3 - Fillichie Sup. 255 Ha
  - 4 - Bosco delle Pianelle Sup. 1367 Ha
  - 5 - Corno della Strega Sup. 1575 Ha
  - 6 - Bosco La Selva Sup. 309 Ha
  - 7 - Palude La vela Sup. 109 Ha
  - 8 - Gravina di Castellaneta Sup. 30,05 Ha

- ZONE DI RIPOPOLAMENTO E CATTURA**
- 9 - Bosco Cuturi Sup. 201 Ha
  - 10 - Bosco Santantuono Sup. 784 Ha
  - 11 - La Corvellara Sup. 471 Ha
  - 12 - C.da Sessolo Sup. 510 Ha
  - 13 - Loc. sopra La Foggia Sup. 585 Ha

- ZONE PER L'ADDESTRAMENTO CANI**
- 14 - Perronello Sup. 49,92 Ha
  - 15 - Masseria Pizzica Sup. 44 Ha
  - 16 - Salina Grande Sup. 23,25 Ha

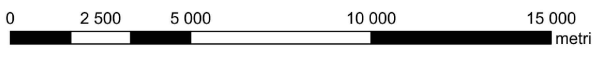
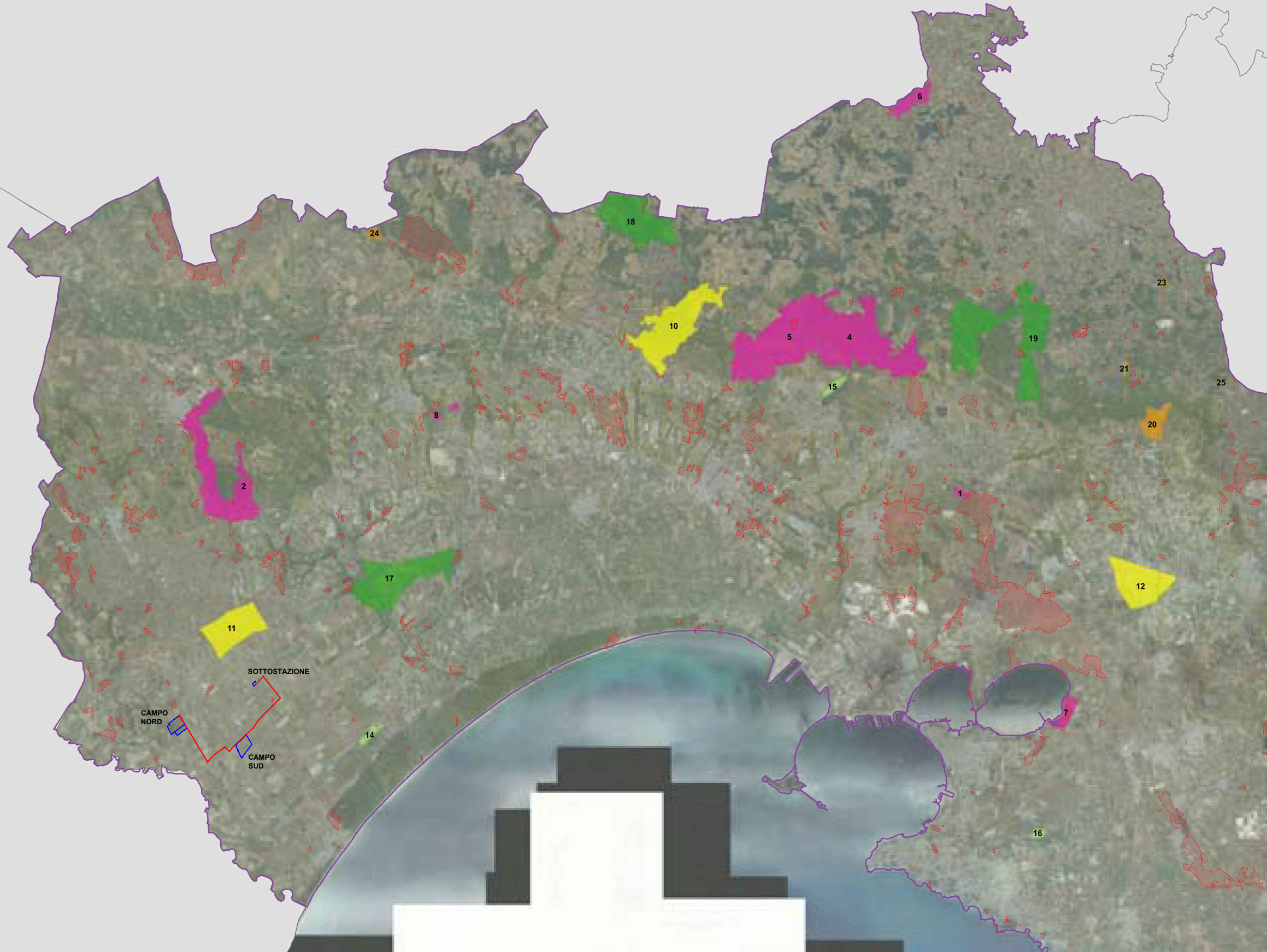
- AZIENDE FAUNISTICO-VENATORIE**
- 17 - San Mama Sup. 778 Ha
  - 18 - Masseria Colombo Sup. 648,23 Ha
  - 19 - San Paolo Sup. 1209,77 Ha

- FONDI CHIUSI**
- 20 - Masseria Monti del Duca Sup. 170 Ha
  - 21 - Masseria Scagno Sup. 13,19 Ha
  - 22 - C.da Casabianca Sup. 35,22 Ha
  - 23 - C.da Petrone Sup. 10,40 Ha
  - 24 - Bosco Visciglio Sup. 37,20 Ha
  - 25 - C.da Ruzzoli Sup. 4,00 Ha

- Pinete e Boschi demaniali
- Aree percorse dal fuoco (anni 2009-2016)
- Aree Protette Regionali
- Limite ATC "Arco Jonico"
- Confini comunali

- AREE DI PROGETTO
- CAVIDOTTO

4520000  
4510000  
4500000  
4490000  
4480000  
4470000



<b>CLIENTE:</b> X-ELIO ITALIA 5 S.R.L. Corso Vittorio Emanuele II n. 349 - 00186 ROMA Tel.+39 06.8412640 - Fax +39 06.8551726 Partita IVA n° 15361461005	<b>TITOLO:</b> Stralcio Cartografico Piano Faunistico Venatorio		
	<b>PROGETTO:</b> Realizzazione di un impianto agrovoltaiico di potenza pari a 68,475MWp e relative opere di connessione alla RTN		
<b>PROGETTISTA:</b>  Viale Jonio, 95 - 00141 - Roma info@architetturasostenibile.com	Regione Puglia Comune di Ginosa (TA)	<b>FORMATO:</b> A3	<b>N° DISEGNO:</b> AS_GIN_V.11
	<b>DATA:</b> 03\2022	<b>SCALA:</b> 1:200.000	<b>COD. ELABORATO:</b>