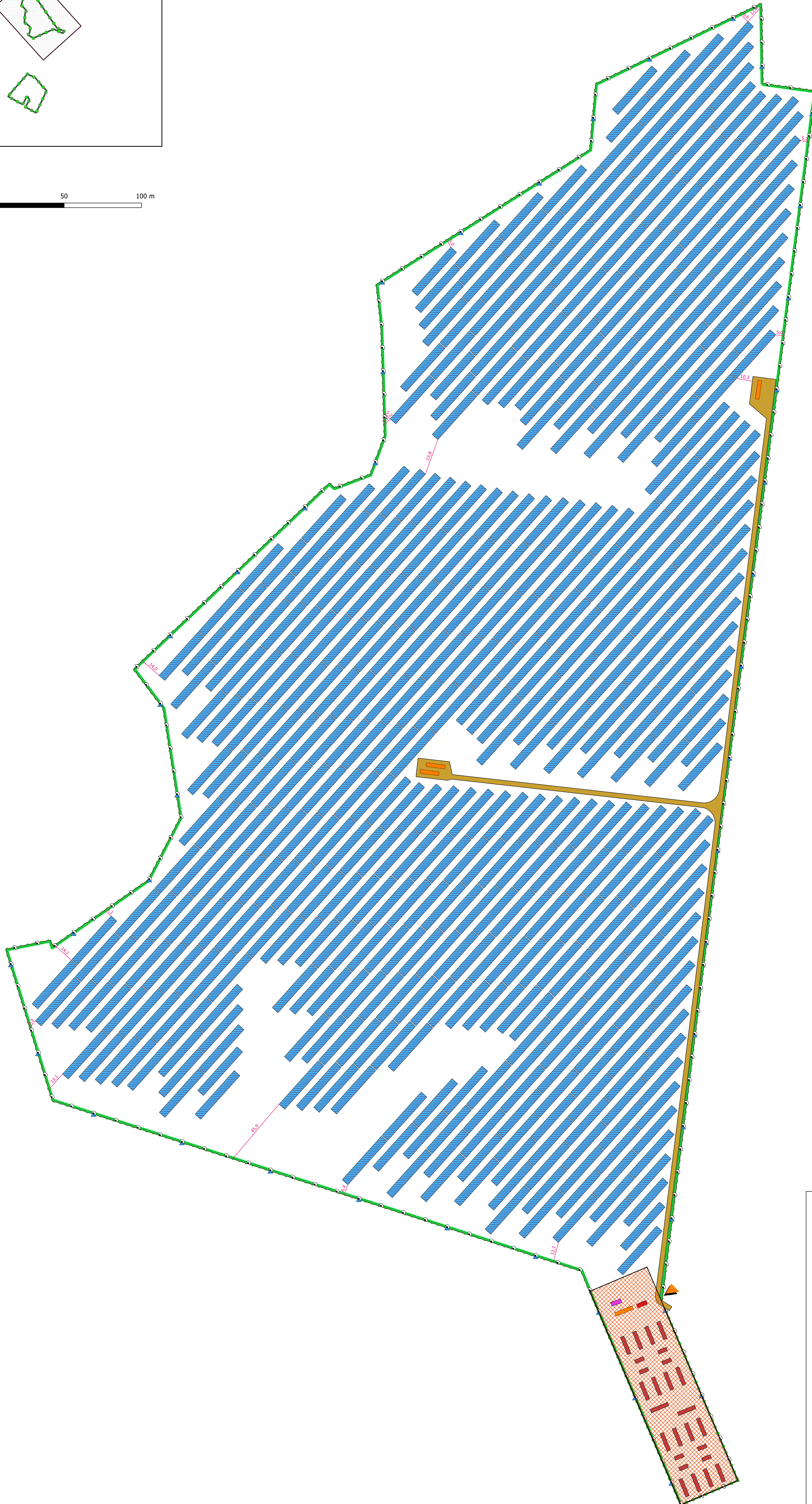


0 50 100 m



Legenda

- Delimitazione aree impianto
- Strutture monoassiali ad inseguimento solare 56 moduli
- Ingressi
- Videosorveglianza
- Illuminazione
- Cabine di Campo
- Cabine di consegna
- Cabinet ausiliari
- Viabilità interna in misto granulare
- Siepe perimetrale
- Viabilità esistente
- Cabine accumulo

Regione Puglia

Comune di Gravina in Puglia

proponente:

AMBRA SOLARE 6 S.R.L.
Via Tenore 41, 00187 - Roma (RM) - P. IVA/C.F. 15944071006 - pec: ambra6solare@legitmail.it

id.

Poertis TAV_R.4.a

FOGLIO	DISCIPLINA	PRO	TIPOLOGIA	T	FORMATO	AB	CODICE PRATICA
1 di 2							

titolo del progetto: **PROGETTO PER LA COSTRUZIONE E L'ESERCIZIO DI UN IMPIANTO AGRIFOTVOLTAICO, DELLE OPERE CONNESSE E DELLE INFRASTRUTTURE INDISPENSABILI, DENOMINATO "LAMATUFARA"**

nome elaborato: **LAYOUT IMPIANTO 1 DI 2**

progettazione:

Rev.	Eda Revisione	Disegnata	Redatto	Completato	Approvato
00	15/05/2022	PRIMA EMISSIONE	New Dev.	PV	PV

NEW DEVELOPMENTS S.p.A.
 piazza Europa, 14 - 87100 Cassano C.S.