



**Comune
di Gravina in Puglia**

Regione Puglia



proponente:

AMBRA SOLARE 6 S.R.L.

Via Tevere 41, 00187 - Roma (RM) - P.IVA/C.F. 15946071006 - pec: ambrasolare6srl@legalmail.it



id:

TAV_A.5

GRUPPO
Powertis

DISCIPLINA:	PD	TIPOLOGIA:	R	FORMATO:	A4	CODICE PRATICA:
FOGLIO:	1 di 1	SCALA:	-	Nome file:	Verifica_Unmig_A.5.pdf	

titolo del progetto:

**PROGETTO PER LA COSTRUZIONE
E L'ESERCIZIO DI UN IMPIANTO AGRIFOTOVOLTAICO,
DELLE OPERE CONNESSE E DELLE INFRASTRUTTURE INDISPENSABILI,
DENOMINATO "LAMATUFARA"**

nome elaborato:

VERIFICA INTERFERENZE UNMIG

progettazione:



dott. ing. Giovanni Guzzo Follaro dott. ing. Amadeo Costabile dott. ing. Francesco Meringolo dott. ing. Astorino

Rev:	Data Revisione	Descrizione	Redatto	Controllato	Approvato
00	15/05/2022	PRIMA EMISSIONE	New Dev.	PW	PW



NEW DEVELOPMENTS S.r.l.
piazza Europa, 14 - 87100 Cosenza (CS)

DICHIARAZIONE DI NON INTERFERENZA CON ATTIVITÀ MINERARIE

Oggetto : Nulla osta dell'autorità mineraria ai sensi dell'articolo 120 del Regio Decreto 11 dicembre 1933, n. 1775, Testo unico delle disposizioni di legge sulle acque e impianti elettrici.

Progetto: **Realizzazione ed esercizio di un impianto fotovoltaico denominato "Lamatufara" sito nel territorio del comune di Gravina in Puglia (BA)**

Titolare: **Ambra Solare 6 s.r.l. c.f. 15946071006**

Premesso che la Direttiva Direttoriale 11 giugno 2012 del Direttore Generale delle risorse minerarie ed energetiche del Ministero dello sviluppo economico ha previsto la semplificazione delle procedure per il rilascio del Nulla osta dell'autorità mineraria ai sensi dell'articolo 120 del Regio Decreto 11 dicembre 1933, n. 1775.

I sottoscritti, dott. ing. Giovanni Guzzo Foliaro, dott. ing. Amedeo Costabile, dott. ing. Francesco Meringolo e ing. Pierluigi Astorino, progettisti dell'impianto indicato in oggetto, dichiarano di aver esperito le verifiche di non interferenza con opere minerarie per ricerca, coltivazione e stoccaggio di idrocarburi, attraverso le informazioni disponibili nel sito internet del Ministero dello sviluppo economico - DGS-UNMIG alla pagina <https://unmig.mise.gov.it/index.php/it/dati/altre-attivita/nulla-osta-minerario-per-linee-elettriche-e-impianti> alla data del 17/05/2022 e di non aver rilevato alcuna interferenza con titoli minerari vigenti.

La verifica è stata effettuata per i punti di ubicazione delle strutture e delle linee elettriche di collegamento riportati nel seguente elenco di coordinate geografiche in formato WGS84.

n	Latitudine N	Longitudine E Greenwich
1	40.84938	16.35719
2	40.84883	16.35868
3	40.8476	16.35996
4	40.84733	16.36029
5	40.84694	16.36083
6	40.8456	16.35996
7	40.84371	16.35873
8	40.84459	16.35671
9	40.84563	16.35752
10	40.84601	16.35727
11	40.84609	16.35711
12	40.84613	16.35702
13	40.84496	16.35617
14	40.84618	16.35339
15	40.84735	16.35474
16	40.84938	16.35719
17	40.8561	16.36288
18	40.85586	16.36236
19	40.85586	16.36235
20	40.85552	16.3613

n	Latitudine N	Longitudine E Greenwich
21	40.85459	16.35844
22	40.85507	16.35741
23	40.85528	16.35762
24	40.85526	16.35767
25	40.85592	16.35789
26	40.85632	16.35776
27	40.85673	16.3571
28	40.85679	16.35674
29	40.85835	16.35693
30	40.85835	16.35698
31	40.85855	16.35712
32	40.85877	16.35701
33	40.85877	16.35701
34	40.85924	16.35644
35	40.85924	16.35644
36	40.8594	16.3562
37	40.86081	16.35676
38	40.86112	16.35646
39	40.86211	16.35701
40	40.86176	16.35741

n	Latitudine N	Longitudine E Greenwich
41	40.86176	16.35742
42	40.78423	16.36027
43	40.78309	16.36302
44	40.78272	16.35898
45	40.78154	16.36178
46	40.78272	16.35898
47	40.78171	16.36138
48	40.78124	16.36103
49	40.78211	16.36042
50	40.78164	16.36008
51	40.78211	16.36042
52	40.79972	16.36394
53	40.79986	16.36411
54	40.80089	16.36528
55	40.80095	16.36542
56	40.80052	16.36497
57	40.80072	16.36515
58	40.8004	16.37335
59	40.80031	16.37331
60	40.80056	16.3733

n	Latitudine N	Longitudine E Greenwich
61	40.8005	16.37335
62	40.7999	16.37352
63	40.79971	16.37377
64	40.80019	16.37329
65	40.80006	16.37335
66	40.80113	16.37125
67	40.80114	16.37153
68	40.80108	16.37052
69	40.80109	16.37076
70	40.80074	16.37299
71	40.80063	16.37321
72	40.80107	16.37182
73	40.80092	16.37236
74	40.79934	16.37537
75	40.79924	16.3755
76	40.79937	16.37507
77	40.79939	16.37521
78	40.79877	16.37618
79	40.79876	16.37634
80	40.79893	16.37591
81	40.79883	16.37605
82	40.79936	16.37446
83	40.79928	16.37456
84	40.79955	16.37403
85	40.79943	16.37431
86	40.79917	16.37484
87	40.79931	16.37501
88	40.79917	16.37465
89	40.79913	16.37476
90	40.79906	16.3789
91	40.79924	16.37937
92	40.79867	16.37802
93	40.79893	16.37858
94	40.7997	16.3799
95	40.79985	16.3799
96	40.79944	16.3799
97	40.79953	16.37989
98	40.79903	16.37699
99	40.799	16.37713
100	40.79885	16.37658
101	40.79899	16.37686
102	40.79864	16.37781
103	40.79864	16.37793
104	40.79891	16.37729
105	40.79868	16.37769
106	40.80108	16.38175
107	40.80114	16.38181
108	40.80103	16.3815

n	Latitudine N	Longitudine E Greenwich
109	40.80103	16.38166
110	40.80182	16.38251
111	40.80198	16.38263
112	40.80137	16.38197
113	40.80152	16.38215
114	40.80051	16.38005
115	40.80056	16.38011
116	40.80011	16.37994
117	40.80041	16.38001
118	40.80101	16.38117
119	40.80103	16.38131
120	40.80066	16.38032
121	40.80092	16.38094
122	40.80618	16.3863
123	40.80627	16.3864
124	40.8049	16.38508
125	40.80564	16.3858
126	40.7821	16.36654
127	40.784	16.36398
128	40.80627	16.38646
129	40.78206	16.36654
130	40.8027	16.38331
131	40.80299	16.38357
132	40.8021	16.38274
133	40.80237	16.383
134	40.80415	16.38438
135	40.8044	16.38463
136	40.80334	16.38383
137	40.8037	16.38409
138	40.82058	16.36754
139	40.82034	16.36811
140	40.8206	16.36756
141	40.8206	16.36756
142	40.81999	16.36883
143	40.81967	16.36926
144	40.82019	16.36847
145	40.8201	16.36866
146	40.82279	16.36999
147	40.82239	16.36953
148	40.8238	16.37108
149	40.82329	16.3705
150	40.821	16.36802
151	40.82071	16.36769
152	40.822	16.3691
153	40.82146	16.36851
154	40.81761	16.37315
155	40.81752	16.37333
156	40.81784	16.37283

n	Latitudine N	Longitudine E Greenwich
157	40.81773	16.37298
158	40.81652	16.37605
159	40.81617	16.37703
160	40.81738	16.3737
161	40.81699	16.3748
162	40.81907	16.3703
163	40.81868	16.37115
164	40.81944	16.36958
165	40.8193	16.36981
166	40.81824	16.37229
167	40.81814	16.37246
168	40.81853	16.37151
169	40.81833	16.37206
170	40.81422	16.38281
171	40.81415	16.38303
172	40.81448	16.38238
173	40.81433	16.38261
174	40.81411	16.38375
175	40.81409	16.384
176	40.81411	16.38324
177	40.81411	16.38349
178	40.81545	16.3795
179	40.81496	16.38126
180	40.81601	16.37749
181	40.8158	16.37819
182	40.81472	16.38201
183	40.81459	16.38225
184	40.81484	16.38169
185	40.81478	16.38184
186	40.81166	16.3951
187	40.81156	16.39533
188	40.81182	16.39461
189	40.81175	16.39489
190	40.81144	16.39551
191	40.81125	16.39559
192	40.81149	16.39549
193	40.81144	16.39551
194	40.81359	16.38621
195	40.81321	16.38779
196	40.81407	16.38416
197	40.81401	16.38443
198	40.81236	16.39185
199	40.81197	16.39384
200	40.81282	16.38942
201	40.8127	16.39004
202	40.81056	16.39606
203	40.8105	16.39601
204	40.81072	16.39653

n	Latitudine N	Longitudine E Greenwich
205	40.81059	16.39616
206	40.81037	16.39588
207	40.81019	16.39575
208	40.8105	16.39601
209	40.81046	16.39598
210	40.81132	16.39646
211	40.81135	16.39683
212	40.81127	16.3958
213	40.81128	16.39603
214	40.81101	16.39705
215	40.81092	16.39694
216	40.81132	16.39692
217	40.81126	16.39702
218	40.80605	16.39416
219	40.80535	16.39434
220	40.80665	16.39397
221	40.8064	16.39406
222	40.80391	16.39467
223	40.80356	16.39483
224	40.80441	16.3945
225	40.80421	16.39454
226	40.80954	16.39524
227	40.80853	16.39415
228	40.80991	16.39558
229	40.80979	16.3955
230	40.80764	16.39399
231	40.80692	16.39396
232	40.80841	16.39404
233	40.80832	16.39401
234	40.80033	16.39679
235	40.8002	16.39625
236	40.80042	16.3969
237	40.80037	16.39687
238	40.80006	16.39613
239	40.79961	16.39635
240	40.80018	16.39617
241	40.80012	16.39614
242	40.80267	16.39558
243	40.80253	16.39568
244	40.8033	16.39496
245	40.80276	16.39546
246	40.80104	16.3966
247	40.80049	16.39688
248	40.80196	16.39609
249	40.80172	16.39624
250	40.79881	16.39433
251	40.79874	16.39421
252	40.79891	16.39468

n	Latitudine N	Longitudine E Greenwich
253	40.79886	16.39447
254	40.79869	16.39409
255	40.79933	16.39323
256	40.79871	16.39414
257	40.79871	16.39414
258	40.79946	16.39614
259	40.79927	16.3953
260	40.79954	16.39637
261	40.7995	16.39634
262	40.79901	16.39486
263	40.79895	16.39477
264	40.79924	16.39514
265	40.7992	16.39506
266	40.84316	16.3599
267	40.84313	16.35988
268	40.84328	16.35963
269	40.86035	16.35896
270	40.8432	16.35977
271	40.84269	16.36123
272	40.8426	16.36146
273	40.84292	16.36051
274	40.8428	16.36087
275	40.84382	16.35914
276	40.84375	16.35909
277	40.84389	16.35918
278	40.84367	16.35915
279	40.84342	16.35946
280	40.84376	16.35906
281	40.84375	16.35909
282	40.83817	16.37417
283	40.83727	16.37632
284	40.83858	16.37296
285	40.83837	16.37363
286	40.83549	16.38062
287	40.83541	16.38087
288	40.83639	16.37843
289	40.83557	16.38039
290	40.84122	16.36482
291	40.84098	16.36544
292	40.84252	16.36166
293	40.84181	16.36336
294	40.83949	16.37004
295	40.83904	16.37153
296	40.84065	16.3664
297	40.84002	16.36837
298	40.78205	16.36653
299	40.78206	16.36654
300	40.78109	16.36156

n	Latitudine N	Longitudine E Greenwich
301	40.78192	16.36612
302	40.83383	16.38819
303	40.83379	16.38822
304	40.78206	16.36654
305	40.83384	16.38818
306	40.83446	16.38429
307	40.83425	16.38565
308	40.83503	16.38222
309	40.83459	16.38378
310	40.78126	16.36105
311	40.78104	16.3612
312	40.83386	16.38814
313	40.83384	16.38818
314	40.83231	16.388
315	40.83186	16.38765
316	40.83324	16.38878
317	40.83311	16.38868
318	40.83104	16.38716
319	40.83077	16.38703
320	40.8318	16.3876
321	40.83159	16.38748
322	40.83361	16.38817
323	40.83355	16.38821
324	40.83373	16.38821
325	40.83367	16.38818
326	40.83332	16.38876
327	40.83329	16.38879
328	40.83352	16.38826
329	40.83347	16.38837
330	40.82977	16.38561
331	40.82981	16.38531
332	40.82975	16.38638
333	40.82975	16.38601
334	40.82988	16.3846
335	40.82987	16.38437
336	40.82985	16.38506
337	40.82987	16.38483
338	40.83009	16.3867
339	40.82987	16.38659
340	40.83051	16.3869
341	40.83029	16.38679
342	40.82976	16.38652
343	40.82975	16.38646
344	40.82977	16.38652
345	40.82977	16.38652
346	40.82767	16.38112
347	40.82738	16.38085
348	40.82902	16.38242

n	Latitudine N	Longitudine E Greenwich
349	40.82841	16.38183
350	40.8268	16.38045
351	40.8266	16.38038
352	40.82713	16.38064
353	40.82693	16.38051
354	40.82976	16.38363
355	40.82968	16.38343
356	40.82985	16.3841
357	40.82981	16.38383
358	40.82939	16.38283
359	40.82925	16.38266
360	40.82959	16.38321
361	40.82951	16.38303
362	40.82444	16.37836
363	40.8244	16.37822
364	40.82456	16.37857
365	40.82449	16.37845
366	40.82432	16.37741
367	40.82433	16.377
368	40.82437	16.37806
369	40.82434	16.37783
370	40.82584	16.38017
371	40.82562	16.38004
372	40.82634	16.38032
373	40.82603	16.38024
374	40.82524	16.37963
375	40.82472	16.37883
376	40.82548	16.37994
377	40.82535	16.37979
378	40.82481	16.37219
379	40.82481	16.37219
380	40.82483	16.37228
381	40.82483	16.3722
382	40.82463	16.37204
383	40.82424	16.3716
384	40.82479	16.37217
385	40.82472	16.37214
386	40.82483	16.37364
387	40.82489	16.37321
388	40.82434	16.37682
389	40.82447	16.37599
390	40.8249	16.37265
391	40.82486	16.37228
392	40.82491	16.373
393	40.82491	16.37285
394	40.78941	16.36039
395	40.78993	16.36013
396	40.78832	16.36093

n	Latitudine N	Longitudine E Greenwich
397	40.7891	16.36054
398	40.79035	16.35995
399	40.79044	16.35994
400	40.79015	16.36002
401	40.79026	16.35997
402	40.78511	16.36255
403	40.78544	16.36235
404	40.78489	16.36278
405	40.78497	16.36268
406	40.78719	16.36149
407	40.78779	16.36119
408	40.78601	16.36207
409	40.7866	16.36178
410	40.79256	16.36078
411	40.7927	16.3608
412	40.79241	16.36075
413	40.79247	16.36077
414	40.79345	16.36083
415	40.79357	16.36083
416	40.79306	16.36082
417	40.79331	16.36083
418	40.79085	16.36008
419	40.79129	16.36027
420	40.79052	16.35995
421	40.79061	16.35998
422	40.79229	16.36071
423	40.79235	16.36073
424	40.79176	16.36048
425	40.7921	16.36063
426	40.79476	16.35995
427	40.79483	16.35992
428	40.79458	16.36009
429	40.79464	16.36003
430	40.79507	16.35991
431	40.79515	16.35996
432	40.79491	16.3599
433	40.79499	16.35989
434	40.79382	16.36079
435	40.79388	16.36076
436	40.79365	16.36083
437	40.79376	16.36081
438	40.79421	16.3605
439	40.79444	16.36023
440	40.79397	16.36072
441	40.79407	16.36065
442	40.79551	16.36117
443	40.79557	16.36125
444	40.79546	16.36101

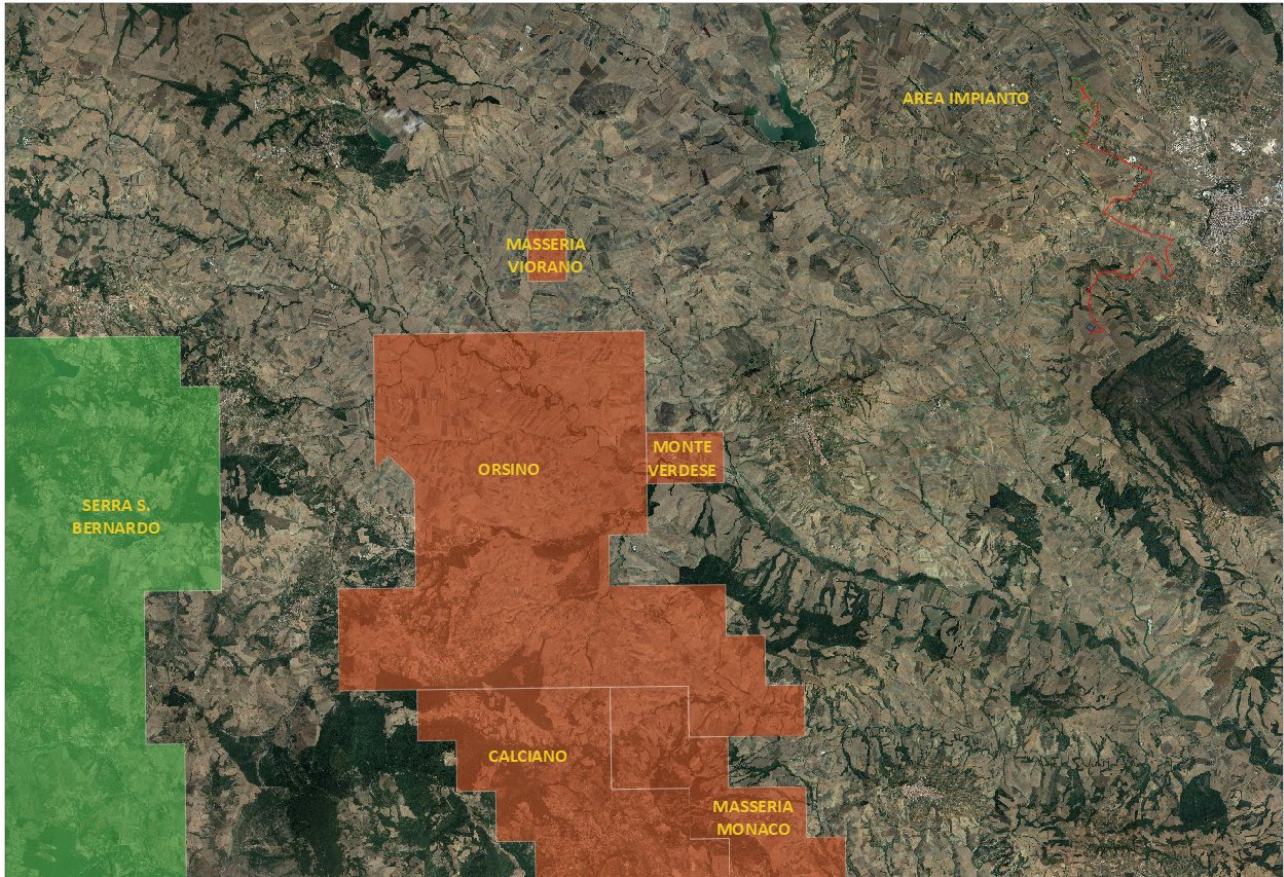
n	Latitudine N	Longitudine E Greenwich
445	40.79548	16.3611
446	40.79562	16.36131
447	40.79561	16.3614
448	40.79537	16.36014
449	40.79543	16.36024
450	40.79525	16.36002
451	40.79532	16.36007
452	40.79549	16.36056
453	40.79548	16.36077
454	40.79547	16.36035
455	40.79549	16.36045
456	40.85559	16.36461
457	40.8556	16.3647
458	40.85559	16.36448
459	40.85577	16.36511
460	40.85577	16.36511
461	40.85566	16.36485
462	40.85577	16.36504
463	40.84641	16.35775
464	40.85754	16.35903
465	40.85749	16.35903
466	40.84643	16.35773
467	40.85133	16.36509
468	40.85042	16.36454
469	40.85181	16.36535
470	40.85173	16.36532
471	40.85	16.36416
472	40.84947	16.36355
473	40.85026	16.36443
474	40.85019	16.36436
475	40.85334	16.36529
476	40.85306	16.36531
477	40.85494	16.36515
478	40.85389	16.36525
479	40.85198	16.36538
480	40.85189	16.36537
481	40.85256	16.36535
482	40.8522	16.36537
483	40.84805	16.36191
484	40.8479	16.36173
485	40.84823	16.36219
486	40.84815	16.36206
487	40.84495	16.35987
488	40.84389	16.35918
489	40.8477	16.3616
490	40.84749	16.36146
491	40.84892	16.36306
492	40.8488	16.36296

n	Latitudine N	Longitudine E Greenwich
493	40.8492	16.3633
494	40.84904	16.36317
495	40.84844	16.36252
496	40.84832	16.36236
497	40.84867	16.36283
498	40.84855	16.36267
499	40.84644	16.35771
500	40.84646	16.35769
501	40.84639	16.35764
502	40.84427	16.3576
503	40.84639	16.35777
504	40.84639	16.35777
505	40.84385	16.35882
506	40.84376	16.35906
507	40.84406	16.35802
508	40.84381	16.35858
509	40.80365	16.38992
510	40.80389	16.38961
511	40.8034	16.39013

n	Latitudine N	Longitudine E Greenwich
512	40.80351	16.39004
513	40.80627	16.38646
514	40.79561	16.3614
515	40.80598	16.38683
516	40.80621	16.38655
517	40.80047	16.3918
518	40.80057	16.39172
519	40.79974	16.39269
520	40.80029	16.39199
521	40.80285	16.39045
522	40.80323	16.39024
523	40.80075	16.3916
524	40.80188	16.39097
525	40.79798	16.36364
526	40.79814	16.36367
527	40.79767	16.36335
528	40.79784	16.36352
529	40.79891	16.36351
530	40.79919	16.36363

n	Latitudine N	Longitudine E Greenwich
531	40.79836	16.3636
532	40.79868	16.36352
533	40.79562	16.36158
534	40.79572	16.36178
535	40.79561	16.36141
536	40.79559	16.36153
537	40.79717	16.36286
538	40.79744	16.36309
539	40.79607	16.36209
540	40.7966	16.36242
541	40.80092	16.36706
542	40.80092	16.36812
543	40.80092	16.36569
544	40.80083	16.36634
545	40.80103	16.36959
546	40.80104	16.37019
547	40.80094	16.36887
548	40.801	16.36938
549	40.80008	16.36445

Allo scopo si allega stralcio cartografico con indicazione delle aree di progetto sovrapposte ai contorni delle aree interessate da opere minerarie per ricerca, coltivazione e stoccaggio di idrocarburi.



Dalla verifica risulta che l'intera area interessata dalla realizzazione del parco fotovoltaico non ricade all'interno delle aree interessate da opere minerarie per ricerca, coltivazione e stoccaggio di idrocarburi.

Secondo quanto previsto dalla Direttiva Direttoriale 11 giugno 2012, la presente dichiarazione di insussistenza di interferenze, equivale a pronuncia positiva da parte dell'amministrazione mineraria prevista dall'articolo 120 del Regio Decreto 1775/1993.

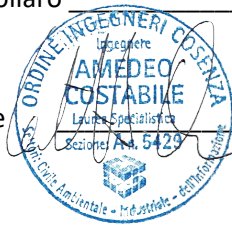
Cosenza, 17.05.2022

I progettisti

Dott. ing. Giovanni Guzzo Foliaro



Dott. ing. Amedeo Costabile



Dott. ing. Francesco Meringolo



Dott. Ing. Pierluigi Astorino

